

Piyasa Gündemi

Küresel çapta merkez bankalarından ekonomileri desteklemeye yönelik hamleler gelmeye devam ediyor. Ancak özellikle virüs salgınının ABD ve Avrupa'daki yayılımı ile ekonomik etkilerini piyasaların gündemini belirliyor. İtalya'daki toplam ölüm sayısının Çin'i geçmesi dikkat çekiyor. Yurt içinde tespit edilen toplam vaka sayısı 359'a ulaşırken, koronavirüse bağlı olarak hayatını kaybedenlerin sayısı da 4'e yükseldi.

Açıklanacak Önemli Ekonomik Veriler

- 10:00 Almanya – ÜFE Önem: Orta
- 17:00 ABD – Mevcut Konut Satışları Önem: Yüksek

Türkiye

TCMB tarafından haftalık menkul kıymet istatistikleri yayımlandı. Merkez Bankası'nın verilerine göre, yabancı yatırımcılar geçen hafta net 834 milyon dolarlık menkul kıymet sattı. Merkez Bankası'nın brüt döviz rezervleri geçen hafta 2,67 milyar dolar azalarak 72,5 milyar dolara geriledi. Gündeme ve son açıklanan ekonomik pakete ilişkin değerlendirmelerde bulunan Hazine ve Maliye Bakanı Albayrak, "İlk çeyreği beklentilerin üzerinde bir büyümeyle kapatacağız" dedi. Birkaç aylık sürecin virüs anlamında belirsizliği koruduğunu, gerekirse yeni paketlerin açıklanacağını ifade etti. Virüs ile ilgili alınan önlemler ve gelinen son nokta hakkında TBMM'yi bilgilendiren Sağlık Bakanı Koca, 1-2 gün içerisinde hızlı tanı kitlerinin devreye gireceğini söyledi.

Euro Bölgesi

Almanya'da iş dünyası güveni 1991'den beri en büyük düşüşü kaydederek, 87,7 seviyesine geriledi. Şubat ayında 93,2 olan beklentiler endeksi Mart ayında 82'ye gerilerken cari koşullar endeksi de 99'dan 93,8'e düştü. Almanya Ekonomi ve Enerji Bakanı Peter Altmaier, ECB son parasal teşvikinin, piyasaları Avrupa'nın koronavirüs krizinin üstesinden gelmeye kararlı olduğu konusunda ikna etmesini umduğunu söyledi. Salgının merkezi haline gelen Avrupa'da koronavirüs vakalarının sayısı her geçen gün artmaya devam ediyor. Son olarak Almanya'da bir günde 2 bin 801 vaka tespit edildiği açıklandı.

ABD

Beyaz Saray Ekonomi Danışmanı Kudlow hükümetin koronavirüs nedeniyle desteğe ihtiyaç duyan şirketleri kurtarmanın bir parçası olarak hisse senedi pozisyonu almayı değerlendirebileceklerini söyledi. Kudlow koronavirüsün ekonomiye etkilerinin beklenenden daha kötü olması durumunda gerekeni yapacaklarını, 1,3 trilyon dolar olan destek paketinin daha da artırılabilirliğini ifade etti. Trump yönetimi, konu hakkında bilgiye sahip kaynaklara göre, 1,3 trilyon dolar büyüklüğündeki mali teşvik planının nasıl finanse edileceğini değerlendirme aşamasında, ultra uzun vadeli tahvil ihracı fikrini yeniden gündeme alıyor. İşsizlik maaşı başvuruları koronavirüs salgınının ilk etkilerinin görüldüğü haftada sert artışla 281 bin oldu. ABD'de işsizlik maaşı başvuruları koronavirüs salgınının işten çıkarmaları gündeme getirmesiyle iki yılın zirvesine çıktı. ABD Başkanı Trump, dün virüs için iki ilacı işaret etti. İlaçların virüse karşı etkisini kanıtlayacak düzeyde henüz bilimsel veriyeye sahip olunmadığı açıklandı.

Japonya/İngiltere

Japonya Merkez Bankası, takvim dışı bir operasyonla 4 trilyon yenlik fonlama teklif etti. İngiltere Merkez Bankası, koronavirüs salgınından etkilenen ekonomisini desteklemeye yardımcı olmak amacıyla gösterge faizi 15 baz puan düşürerek %0,1'e indirdi ve parasal genişleme programını artırdı.

Piyasa Verileri

Pariteler	Son	Günlük Değ. (%)	Haftalık Değ. (%)	Yılbaşı Değ. (%)
USDTRY	6.5013	-0.66	2.65	9.28
EURTRY	7.0018	-0.02	-0.50	4.92
EURUSD	1.0760	0.63	-2.77	-4.08
GBPUSD	1.1690	1.77	-5.87	-11.75
USDJPY	109.90	-0.73	2.69	1.14

Sepetler	Son	Günlük Değ. bp	Haftalık Değ. bp	Yılbaşı Değ. bp
½ \$ + ½ €	6.8020	5.50	16.07	49.00
Dolar Endeksi	101.9210	-106.90	322.50	553.20
REK	75.1600	-	-	-92.00

Endeks Vadeliler	Son	Günlük Değ. (%)	Haftalık Değ. (%)	Yılbaşı Değ. (%)
S&P 500 Yakın Vade	2,407.25	0.76	-10.71	-25.50
DAX Yakın Vade	8,773.00	1.90	-4.38	-33.77
Dow Jones Yakın Vade	20,030.00	0.78	-12.87	-29.74

Emtialar	Son	Günlük Değ. (%)	Haftalık Değ. (%)	Yılbaşı Değ. (%)
Ons Altın	1,495.58	1.54	-2.21	-1.47
Gram Altın	312.78	0.83	0.35	7.73
WTI	26.26	6.23	-20.36	-57.07
BRENT	29.20	4.93	-14.99	-56.29
Bakır	2.19	-1.18	-11.26	-21.51

Tahviller	Son	Günlük Değ. bp	Haftalık Değ. bp	Yılbaşı Değ. bp
Türkiye 2 Yıllık	12.1800	108.00	88.00	40.00
Türkiye 10 Yıllık	13.7700	94.00	161.00	156.00
ABD 10 Yıllık	1.1590	3.80	24.20	-76.00
ABD 2 Yıllık	0.4590	1.80	-1.90	-111.20
Almanya 10 Yıllık	-0.2460	-2.50	49.80	-5.80
Almanya 2 Yıllık	-0.6690	10.30	29.20	-5.20

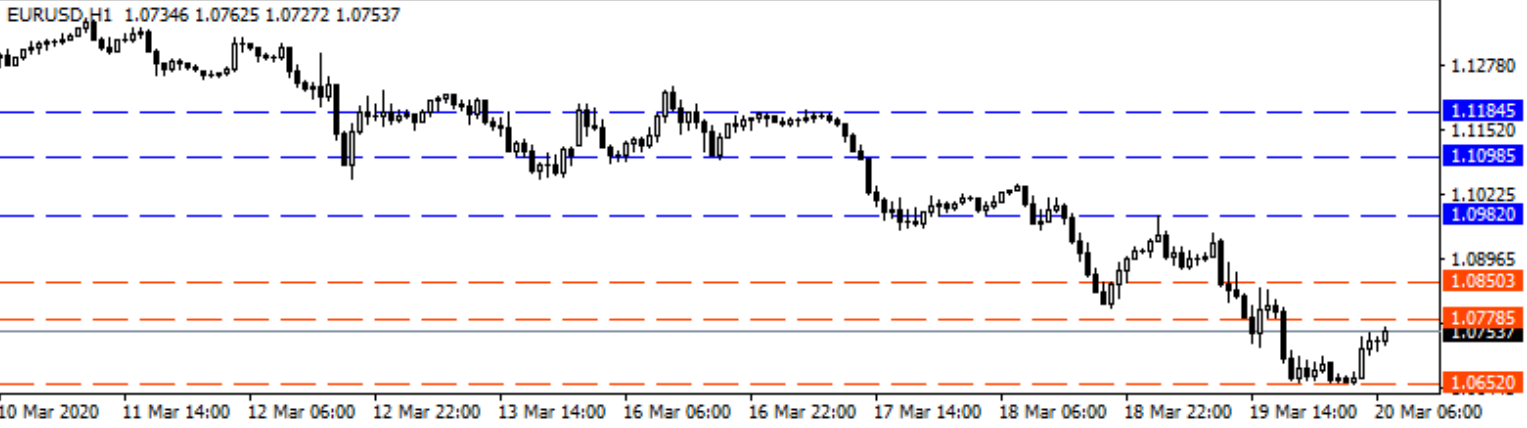
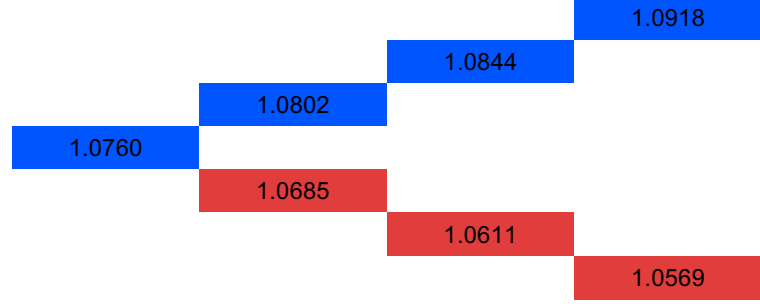
Gelişmekte Olan Ülke Kurları	Son	Günlük Değ. (%)	Haftalık Değ. (%)	Yılbaşı Değ. (%)
USDZAR	17.4406	-0.15	7.26	24.52
USDIDR	16,220.00	2.50	11.34	16.82
USDTRY	6.5013	-0.66	2.65	9.28
USD RUB	78.7558	-0.49	8.44	26.86
USDBRL	5.0945	0.00	4.84	26.74
USDCNY	7.0710	-0.53	0.90	1.55
USDMXN	23.7499	-1.21	8.36	25.60
USDCZK	25.7247	-1.04	8.65	13.48
USDHUF	332.3010	-0.52	8.92	12.66
USDPLN	4.2376	-0.86	7.55	11.70

Bugün Açıklanacak Önemli Veriler					
Saat	Ülke	Açıklanacak Veriler	Dönem	Beklenti	Önceki
Tüm Gün	Japonya	Piyasalar Kapalı Olacak	Mart		
10:00	Almanya	ÜFE (Aylık/Yıllık)	Şubat		0,8%/0,2%
17:00	ABD	Mevcut Konut Satışları	Şubat	-1,8%	-1,3%

Euro/Dolar

Almanya'da Ifo güven endeksi 1991'den beri en büyük düşüşü kaydederek, 87,7 seviyesine geriledi. ABD'de açıklanan haftalık işsizlik maaşı başvuruları koronavirüs salgınının ilk etkilerinin görüldüğü haftada sert artışla 281 bin oldu. Veri koronavirüs salgınının işten çıkarmaları gündeme getirmesiyle iki yılın zirvesine çıktı. Dünya'da koronavirüsten kaynaklı can kaybının en yüksek olduğu ülke haline gelen İtalya'nın Çin'i geride bırakması euroda baskının artış kaydetmesinde etkili oldu. Yüksek volatilitenin görüldüğü paritede yaşanan sert satış sonrası 1,0652 seviyesinden gelen tepki alımlarıyla bugün toparlanma kaydedilmektedir. Toparlanmanın devamında kısa vadede 1,0778 – 1,0825 ve 1,0850 direnç, geri çekilmelerde ise 1,0700 – 1,0675 ve 1,0652 destek seviyeleri olarak öne çıkmaktadır.

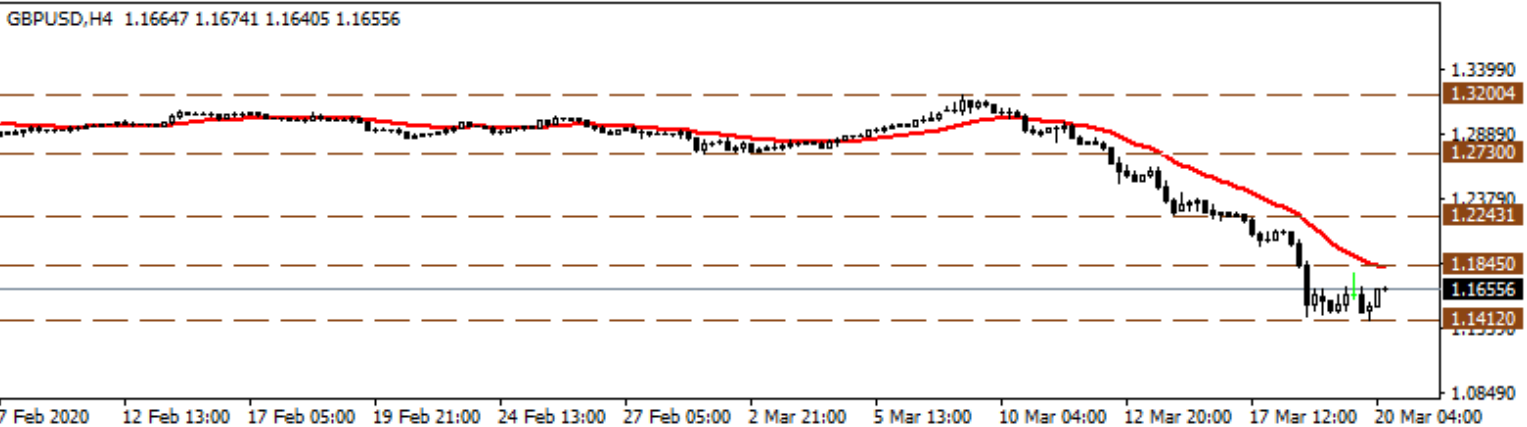
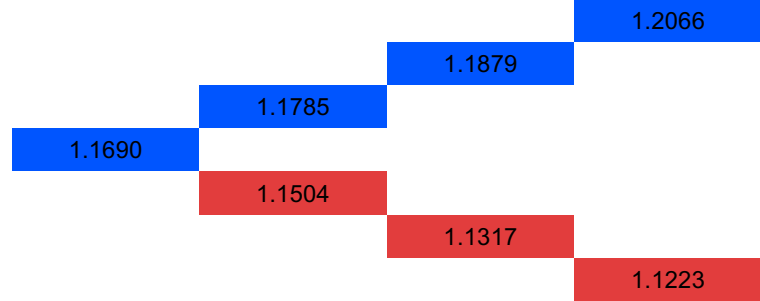
Günlük Pivot Seviyeleri



GBP/USD

Hem merkez bankalarından hem de hükümetlerden gelen teşvik paketlerine karşın dolara olan talebin devam etmesi dün GBPUSD paritesinin tepki denemelerine rağmen kayıpla sonlandırmasına neden oldu. Düşüşte ayrıca BoE'nin faizleri 15 baz puan düşürerek %0,1'e çekmesi etkili oldu. BoE ayrıca varlık alımını 200 milyar GBP artırdı. Dün ABD'de eyaletlerden gelen sokağa çıkmayın çağrılarının ardından ülkede resesyona yaşanabileceğine yönelik endişeler sabah itibariyle paritede tepki hareketleri görmemize neden oluyor. Paritede bugün 1,1675 seviyesinin üzerinde kalınması durumunda yukarıda 1,1770 ve 1,1845 seviyeleri önemli olacaktır. Olası geri çekilmelerde ise 1,1595 seviyesinin altına gelinmesi durumunda 1,1480 ve senenin en düşüğü 1,1412 seviyeleri destek noktaları olarak izlenecektir.

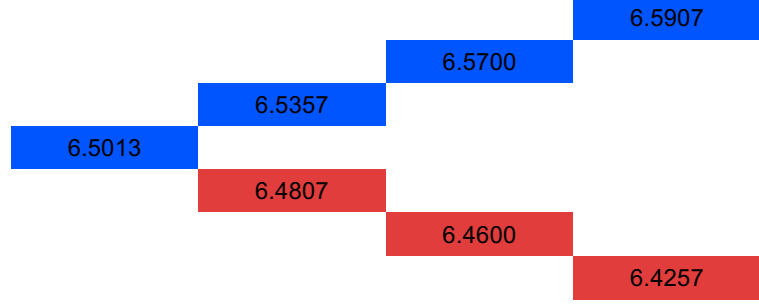
Günlük Pivot Seviyeleri



USD/TRY

Dolar/TL kuru dün 6,4691 ve 6,5497 seviyeleri arasında dalgalanarak günü 6,5442 seviyesinden tamamladı. Teşvik paketlerine karşın dolara olan talebin devam etmesi dün kurda 6,54 ile yeni sene içi zirvelerini test etmemize neden oldu. Bugün yurtiçinde yine önemli bir gündem bulunmazken ABD'de 2.el konut satışları ve dünya genelinde salgına yönelik açıklamalar takip edilecek. ABD'de dün evde kalın çağrılarının ardından ülkede resesyon gelebileceğine yönelik endişeler kurun sabah saatlerinde gerilemesini sağladı. Dolar/TL kuru sabah 08:50 itibariyle 6,52 seviyelerine yakın işlem görüyor. Kurda bugün 6,54-6,55 bölgesinin üzerinde 6,58 ve 6,60 seviyeleri önem kazanacaktır. Geri dönüşlerde ise 6,50 seviyesinin altında 6,46 ve 6,40 seviyeleri destek noktaları olarak izlenebilir.

Günlük Pivot Seviyeleri



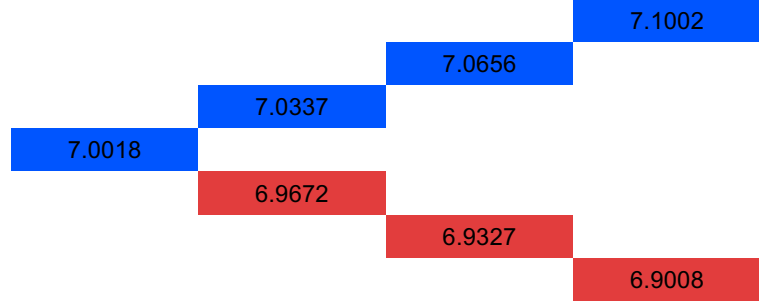
USDTRY, H4 6.51809 6.52092 6.50546 6.51712



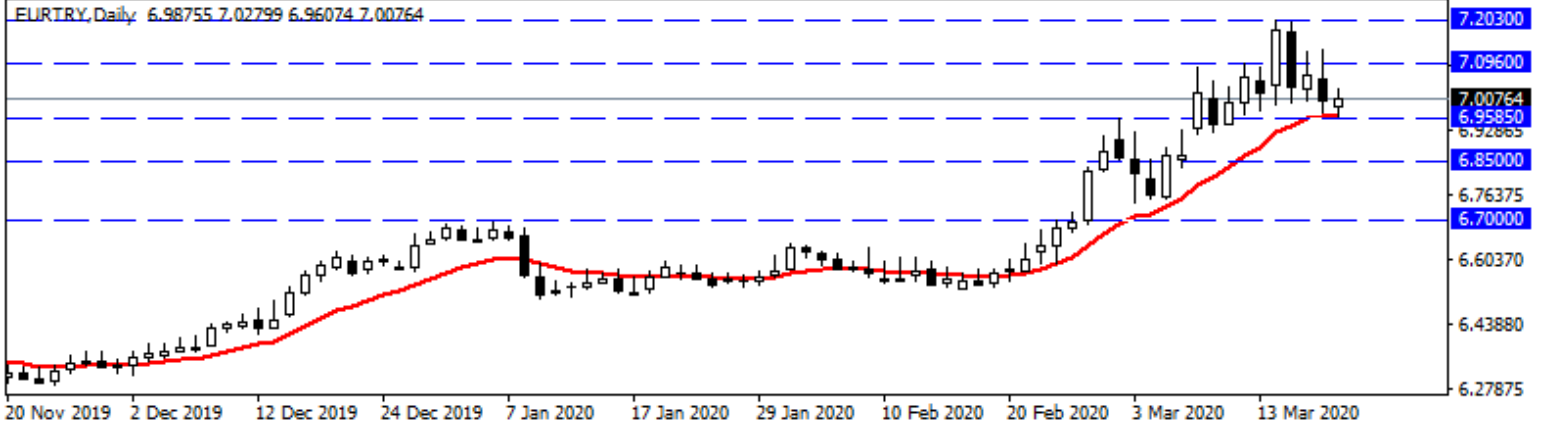
EUR/TRY

Euro/TL kuru dün 6,9706 ve 7,1265 seviyeleri arasında dalgalanarak günü 6,9986 seviyesinden tamamladı. Almanya'da Ifo güven endeksi 1991'den beri en büyük düşüşü kaydederek, 87,7 seviyesine geriledi. Dünya'da koronavirüsten kaynaklı can kaybının en yüksek olduğu ülke haline gelen İtalya'nın Çin'i geride bırakması euroda baskının artış kaydetmesinde etkili oldu. Yurtiçinde önceki gün açıklanan ekonomik önlem paketinin piyasalarda likidite ve finansman endişesini belli oranda hafifletmesi beklenirken vaka ve can kaybı sayısındaki artışa ilişkin haber akışları yakından takip ediliyor. 14 günlük üssel ortalamının destek konumunda bulunduğu paritede yükselişlerde kısa vadede 7,0504 - 7,0960 ve 7,2030 direnç, 6,9585 - 6,9000 ve 6,8500 destek seviyeleri olarak takip edilebilir.

Günlük Pivot Seviyeleri



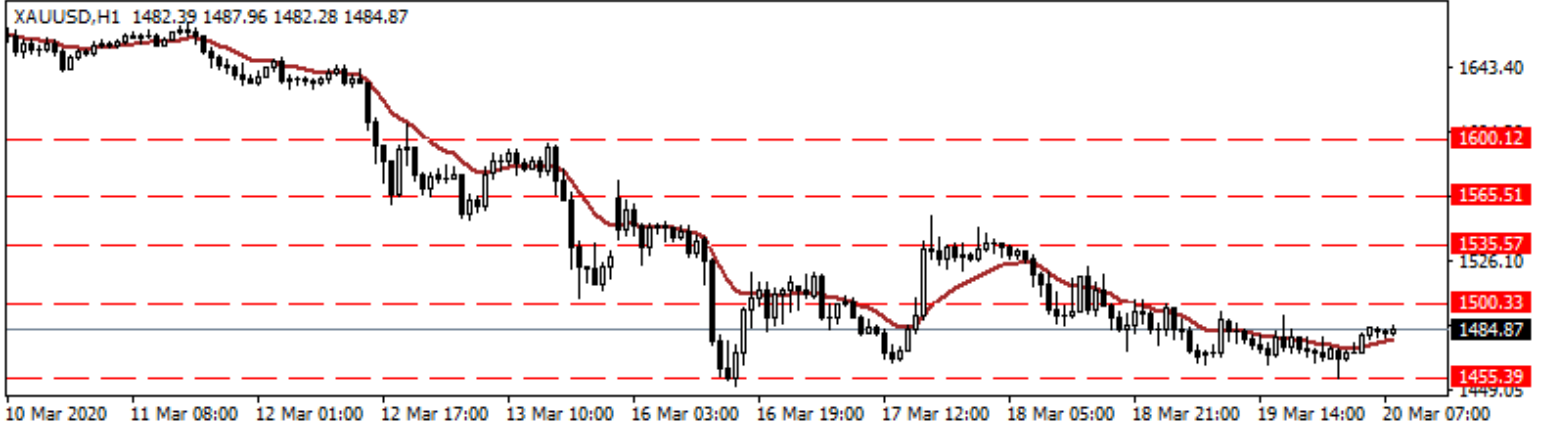
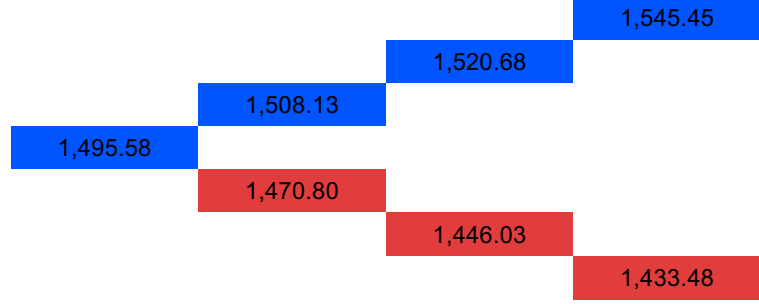
EURTRY, Daily 6.98755 7.02799 6.96074 7.00764



XAU/USD

Fitch, yeni tip koronavirüs salgınının küresel ekonomiyi baskılamasından dolayı küresel büyüme tahmini neredeyse yarı yarıya düşürdü ve %2,5'ten %1,3'e çekti. Avrupa'da can kaybının Çin'i geçmesi endişelerde artışın kaydedilmesine neden olurken risk iştahında bozulmasının devamında etkili oldu. Küresel piyasaları desteklemek amacıyla Merkez Bankaları'ndan hamleler sürerken, resesyon endişeleri ön plana çıkmaya devam ediyor. Likite geçme isteğinin canlı kaldığı ortamda ons altında 14555 seviyesinin test edildiği ve bu seviyeden gelen alımlarla bu sabah 1484\$ seviyesinden fiyatlandırıldığı görülmektedir. Kısa vadede 1485\$ seviyesinin aşılması halinde 1500\$ - 1515\$ ve 1535\$ direnç seviyeleridir. Geri çekilmelerde 1455\$ - 1438\$ ve 1426\$ takip edilen desteklerdir.

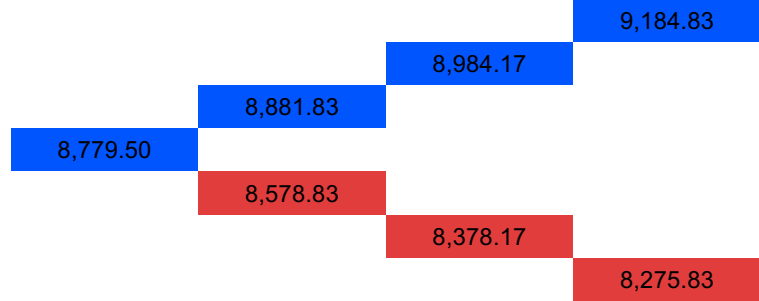
Günlük Pivot Seviyeleri



DAX Yakın Vade

Avrupa Merkez Bankası tarihinin en yüksek varlık alım programını açıklarken, İngiltere Merkez bankasında hem faiz indirimine gitti hem de varlık alımlarını artırdı. Merkez bankaları ve hükümetlerden ekonomileri desteklemeye yönelik hamleler gelirken, salgına ilişkin gelişmeler önemini koruyor. Küresel hisse piyasalarında dün tepki çabası etkili olurken, yükselişlerin düşüslere kıyasla zayıf kalması dikkat çekiyor. Avrupa borsaları günü %2'leri bulan yükselişlerle tamamlarken, DAX vadeli günü %1,58'lik yükselişle 8.610 seviyesinden kapattı. DAX vadeli kontratı bu sabah hafif alıcılı seyrediyor. Alımların devam etmesi halinde 8.759 - 8.827 ve 9.050 seviyeleri direnç olarak izlenebilir. Geri çekilmelerde ise 8.558 - 8.481 ve 8.185 seviyeleri destek konumundadır.

Günlük Pivot Seviyeleri



Dow Jones Yakın Vade

DJ vadeli 18,900-19,200 desteğinin çalışmasının ardından dün tepki sınırlı da olsa tepki yükselişleri göstererek %1'e varan yükselişle günü tamamlamasını sağladı. Gün içinde Trump'ın Koronavirüs'e yönelik ilaç geliştirildiğine yönelik açıklamalar takip edilirken sonrasında FDA konuyu yalanladı. Volatilitenin yüksek kalmaya devam ettiği günde öncü göstergeler ve haftalık işsizlik verileri izlenirken bölge valiliklerinden gelen sokağa çıkmayın çağrılarının ardından resesyona yönelik endişeler dolar endeksinin geri çekilmesine neden oldu. Bugün ülkede 2.el konut satışları verisi izlenecek. Endekste bugün 19,800 seviyesinin altında 19,400 ve 18,835 seviyeleri destek noktaları olarak izlenebilir. Yükselişlerde ise 20,300 seviyesinin üzerinde 20,780 ve 21,210 seviyeleri önem kazanacaktır.

Günlük Pivot Seviyeleri

20,932.00
20,502.00
20,266.00
20,030.00
19,600.00
19,170.00
18,934.00

DOW30_M,H4 19874.25 20118.75 19873.25 20067.25



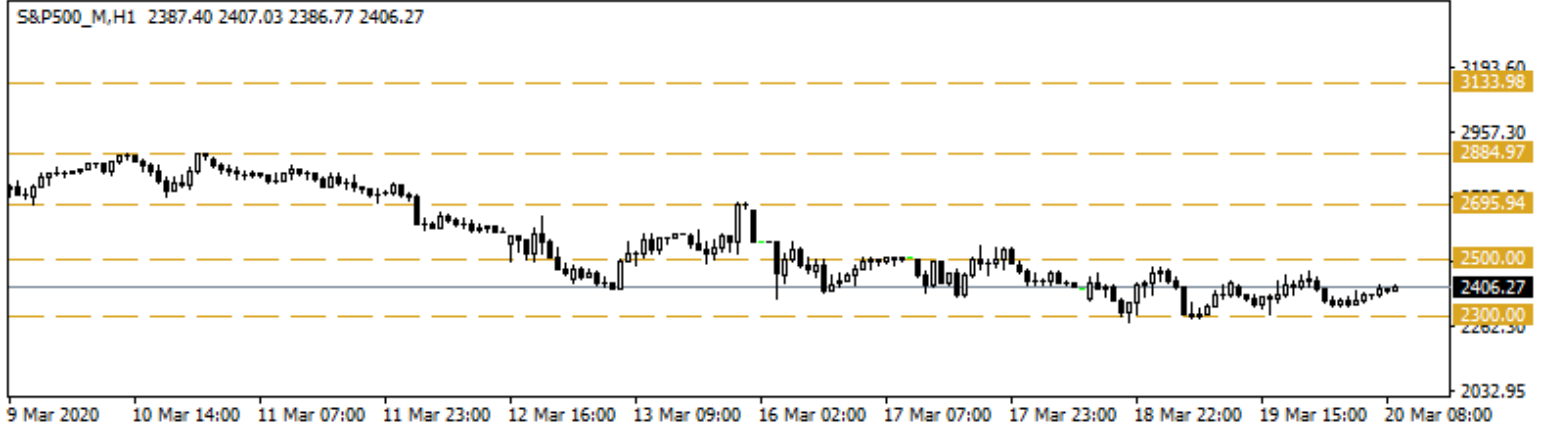
S&P 500 Yakın Vade

Dün ABD'de koronavirüs ile ilgili yapılan açıklamalar volatilitayı artırırken S&P 500 Endeksi dün %0,47 yükselişle günü tamamladı. Bu sabah ise endeksin vadeli yataya yakın seyrediyor. Son günlerde sınırlı da olsa tepki çabalarının dikkat çekmeye başladığı endekste 2300'ün tutunma çabası mevcut. Teknik göstergelerin aşırı satım bölgesinde konsolide olduğu S&P 500 Endeksi vadeli hareketlerde 2330 – 2300 ve 2275 destek seviyeleri olarak izlenebilir. Herhangi bir aşağı yönlü hareketlerde haftalık kapanış bu seviyelerin altında olacak olursa gelecek haftaya negatif bir sinyal vermiş olacak. Yukarıda ise 2410 – 2465 ve devamında 2500 direnç seviyeleri olarak izlenebilir.

Günlük Pivot Seviyeleri

2,519.33
2,466.17
2,436.58
2,407.00
2,353.83
2,300.67
2,271.08

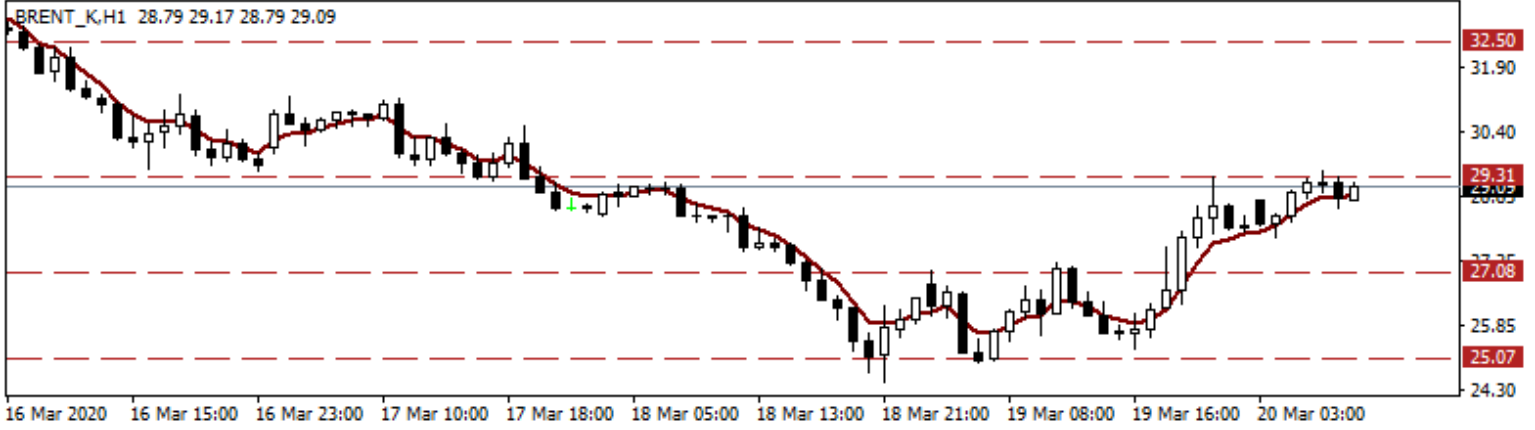
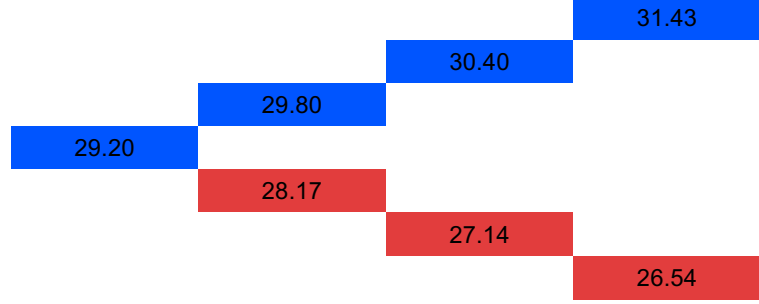
S&P500_M,H1 2387.40 2407.03 2386.77 2406.27



Brent Petrol

Virüs salgını nedeniyle talep kaynaklı baskılara ek olarak Suudi Arabistan ve Rusya arasında fiyat ve pazar savaşının yaşanması petrol piyasasında sert kayıpların yaşanmasına neden oldu. Bugün küresel piyasalarda toparlanma çabası etkili olurken, petrolde tepki alımları yaşanıyor. Ancak petrol üreten ülkeler arasında pazar ve fiyat savaşı devam ettiği sürece petrol fiyatlarında anlamlı bir toparlanmadan bahsetmenin zor olduğunu değerlendiriyoruz. Bu sabah Brent petrol %2 civarında yükselişle 28\$'lı seviyelerden fiyatlanıyor. 27,08\$ seviyesi üzerinde kalınması tepki alımlarının devamlılığı açısından önem taşımaktadır. Yükselişlerde 29,31\$ - 30,40\$ ve 32,50\$ seviyeleri direnç olarak izlenebilir. Geri çekilmelerde ise 27,74\$ - 27,08\$ ve 25,07\$ seviyeleri destek konumundadır.

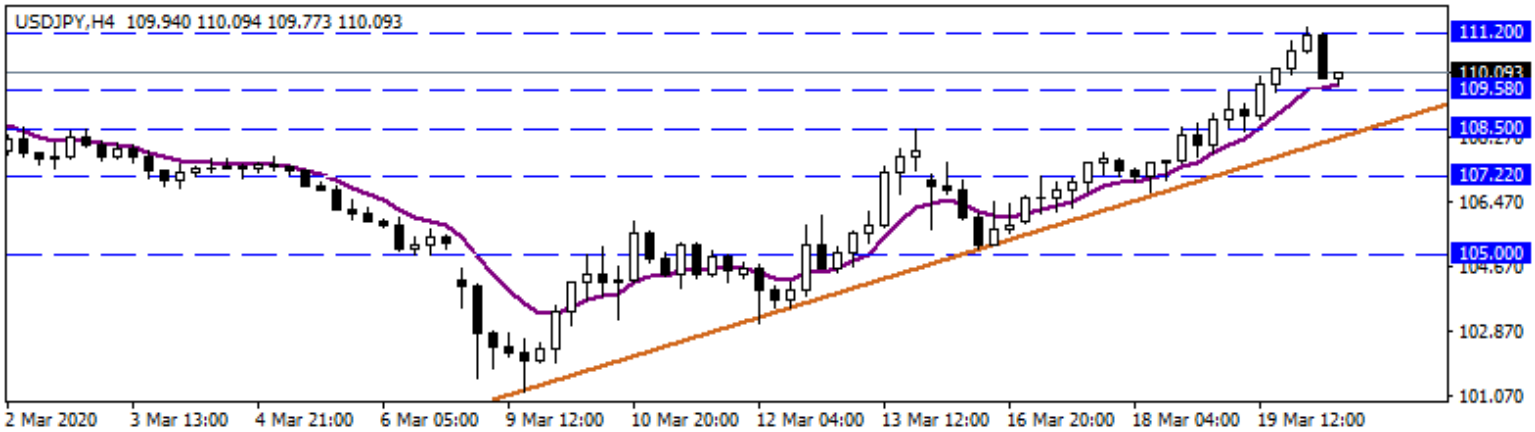
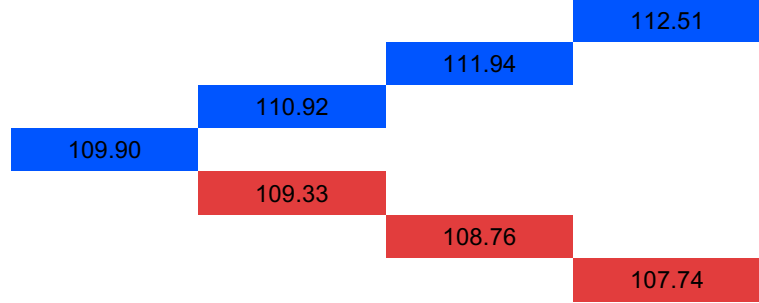
Günlük Pivot Seviyeleri



USD/JPY

ABD'de dün açıklanan haftalık işsizlik maaşı başvuruları koronavirüs salgınının ilk etkilerinin görüldüğü haftada sert artışla 281 bin oldu. Veri koronavirüs salgınının işten çıkarmaları gündeme getirmesiyle iki yılın zirvesine çıktı. Japonya Merkez Bankası takvim dışı bir operasyonla 4 trilyon yenlik fonlama teklif ederken, Japonya'da bugün piyasalar tatil nedeniyle kapalı bulunuyor. ABD'de bugün mevcut konut satışlarının açıklanması bekleniyor. 9 günlük üssel ortalamının destek konumunda bulunduğu ve bu seviyeden toparlanmanın kaydedildiği USDJPY'de 110,66 - 110,95 ve 111,20 seviyeleri direnç konumunda bulunmaktadır. Olası geri çekilmelerde 9 günlük üssel ortalamının bulunduğu 109,72 - 109,58 ve 109,25 takip edilen destek seviyeleridir.

Günlük Pivot Seviyeleri



**Gedik Yatırım Menkul Değerler A.Ş. - Yatırım Danışmanlığı Birimi**

Ünvan : Gedik Yatırım Menkul Değerler A.Ş. – Gedik Foreks

Adres : Altayçeşme Mah. Çamlı Sok. Ofis Park Maltepe No:21/4 Kat:10-11-12 Maltepe/İstanbul/Türkiye

Tel :(0216) 453 0120

E-Posta : gedikforex@gedik.com

* **Gedik Yatırım Foreks Bülteni, Genel Yatırım Tavsiyesi Kapsamında Yatırım Danışmanlığı Birimi Tarafından Hazırlanmaktadır.**

YASAL UYARI

"Burada yer alan bilgiler Gedik Yatırım tarafından bilgilendirme amacıyla hazırlanmıştır. Yatırım sinyal, bilgi, yorum ve tavsiyeleri yatırım danışmanlığı kapsamında değildir. Yatırım danışmanlığı hizmeti; aracı kurumlar, portföy yönetim şirketleri, mevduat kabul etmeyen bankalar ile müşteri arasında imzalanacak yatırım danışmanlığı sözleşmesi çerçevesinde sunulmaktadır. Burada yer alan sinyal, yorum ve tavsiyeler, herhangi bir yatırım aracının alım satım önerisi ya da getiri vaadi olarak yorumlanmamalıdır. Bu görüşler mali durumunuz ile risk ve getiri tercihlerinize uygun olmayabilir ve sadece burada yer alan bilgilere ve sinyallere dayanarak yatırım kararı verilmesi beklentilerinize uygun sonuçlar doğurmayabilir. Burada yer alan sinyaller, fiyatlar, veriler ve bilgilerin tam ve doğru olduğu garanti edilemez; içerik, haber verilmeksizin değiştirilebilir. Tüm sinyal ve veriler, Gedik Yatırım tarafından güvenilir olduğuna inanılan kaynaklardan alınmıştır. Bu sinyal ve kaynakların kullanılması nedeni ile ortaya çıkabilecek hatalardan ve zararlardan Gedik Yatırım sorumlu değildir."