

Piyasa Gündemi

Küresel çapta koronavirüs vakalarının sayısı 340 bin seviyesine yaklaşırken, virüs salgını nedeniyle can kayıpları devam ediyor. Yurt içinde toplam vaka sayısı 1.236'ya, virüs nedeniyle hayatını kaybeden kişi sayısı da 30'a yükseldi. Tüm dünyada salgının yayılmasını önlemek adına alınan tedbirler artırılıyor. Salgına ve küresel ekonomilere ilişkin endişe ve korkular fiyatlamalar üzerinde belirleyici olmaya devam ediyor.

Açıklanacak Önemli Ekonomik Veriler

- 10:00 Türkiye – Tüketici Güveni Önem: Orta
- 18:00 Euro Bölgesi – Tüketici Güveni Önem: Orta

Türkiye

TÜİK verilerine göre Türkiye genelinde 15 ve daha yukarı yaşta kişilerde işsiz sayısı 2019 yılında bir önceki yıla göre 932 bin kişi artarak 4 milyon 469 bin kişi oldu. İşsizlik oranı 2,7 puanlık artış ile %13,7 seviyesinde gerçekleşti. Tarım dışı işsizlik oranı 3,1 puanlık artış ile %16,0 oldu. Koronavirüsün yayılması ile birlikte bankalar kendi tedbirlerini alırken, TBB tüm bankaların mesai saatlerine yönelik tavsiye kararı aldı. TBB'nden bankalara gönderilen tavsiye kararında yeni mesai saati 12.00 ile 17.00 arası olarak belirlendi. Sağlık Bakanı Fahrettin Koca, yeni tip koronavirüs salgınına ilişkin, yurtiçinde vaka sayısının 1236'ya çıktığını, can kaybının 30 olduğunu belirtti. Konuya ilişkin açıklamalar ve gündeme ilişkin gelişmeler ön planda olacak.

Euro Bölgesi

Virüsün ekonomilerdeki tahribatını önlemek amacıyla tedbirler alınmaya devam ediyor. Son olarak İngiltere Merkez Bankası Avrupa Merkez Bankası ve Fed'i takip ederek faiz oranını düşürdü, varlık alımını artırdı. Almanya'nın koronavirüs krizinin yarattığı ödeme güçlüklerine maruz kalan şirketleri desteklemek için yarım trilyon euroluk fon değerlendirdiğini bildirdi. Bu fon kapsamında borçlar teminat altına alacak ve hatta gerektiğinde sermaye enjekte edilebilecek. Almanya Maliye Bakanı Olaf Scholz, sermayelerini artırmak ve koronavirüsün etkisini dengelemek amacıyla hükümetin şirketlerde potansiyel olarak hisse satın alabileceğini belirtti. İtalya'da yeni tip koronavirüsten yaşamını yitirenlerin sayısı son 24 saatte 651 kişi artarak risk iştahı üzerinde baskı oluşturmaya devam ediyor.

ABD

ABD'de şubat ayına ilişkin mevcut konut satışları aylık bazda beklentilerin üzerinde %6,5 artış kaydetti. Fed haftanın son işlem günü dolar swap kanallarını haftalıktan günlüğe çevireceğini ve bu swap kanallarının 23 Mart'tan en nisan sonuna kadar sürdüreceğini belirtti. Fed'in kriz konusunda deneyim sahibi iki yetkilisi, ABD merkez bankasının, geçen hafta koronavirüsün ekonomik etkilerini giderebilmek için atılan güçlü adımların ardından daha fazla tedbir için oldukça fazla alanı olduğunu söyledi. ABD Senatosu'ndaki Cumhuriyetçiler ve Demokratlar, koronavirüsün işçi ve işletmelere yönelik ekonomik sonuçlarını azaltma konusunda 1 trilyon dolarlık bir harcama üzerine anlaşmak için çaba sarf etmeye devam ederken, Beyaz Saray ekonomi danışmanı Larry Kudlow, nihai yasa paketinin 1,3-1,4 trilyon dolar değerinde olmasını bekliyor.

Piyasa Verileri

Pariteler	Son	Günlük Değ. (%)	Haftalık Değ. (%)	Yılbaşı Değ. (%)
USDTRY	6.5749	0.14	2.21	10.52
EURTRY	7.0695	0.85	-1.76	5.93
EURUSD	1.0752	0.52	-3.83	-4.15
GBPUSD	1.1698	1.12	-4.67	-11.69
USDJPY	109.88	-0.93	3.77	1.12

Sepetler	Son	Günlük Değ. bp	Haftalık Değ. bp	Yılbaşı Değ. bp
½ \$ + ½ €	6.7420	-6.00	9.75	43.00
Dolar Endeksi	101.9560	0.90	384.10	556.70
REK	75.1600	-	-	-92.00

Endeks Vadeliler	Son	Günlük Değ. (%)	Haftalık Değ. (%)	Yılbaşı Değ. (%)
S&P 500 Yakın Vade	2,207.75	-3.53	-8.63	-31.67
DAX Yakın Vade	8,473.00	-4.07	-2.82	-36.04
Dow Jones Yakın Vade	18,341.00	-3.67	-10.09	-35.66

Emtialar	Son	Günlük Değ. (%)	Haftalık Değ. (%)	Yılbaşı Değ. (%)
Ons Altın	1,488.36	-0.65	-1.54	-1.94
Gram Altın	314.63	-0.32	0.76	8.38
WTI	21.67	-2.84	-24.34	-64.58
BRENT	26.20	-3.51	-10.71	-60.78
Bakır	2.10	-3.56	-11.39	-24.67

Tahviller	Son	Günlük Değ. bp	Haftalık Değ. bp	Yılbaşı Değ. bp
Türkiye 2 Yıllık	10.9000	-128.00	-39.00	-88.00
Türkiye 10 Yıllık	13.4300	-34.00	142.00	122.00
ABD 10 Yıllık	0.8150	-4.20	6.80	-110.40
ABD 2 Yıllık	0.2940	-1.50	-5.60	-127.70
Almanya 10 Yıllık	-0.3400	-9.40	21.30	-15.20
Almanya 2 Yıllık	-0.7020	1.50	20.70	-8.50

Gelişmekte Olan Ülke Kurları	Son	Günlük Değ. (%)	Haftalık Değ. (%)	Yılbaşı Değ. (%)
USDZAR	17.7221	0.61	6.09	26.53
USDIDR	16,815.00	4.47	12.17	21.10
USDTRY	6.5752	0.14	2.22	10.52
USD RUB	80.7500	0.97	8.38	30.08
USDBRL	5.0538	-0.21	1.05	25.73
USDCNY	7.1110	0.21	1.68	2.12
USDMXN	24.6487	0.91	7.77	30.35
USDCZK	25.3514	-0.53	3.54	11.83
USDHUF	326.6200	-0.40	6.09	10.73
USDPLN	0.0000	0.00	0.00	0.00

Bugün Açıklanacak Önemli Veriler					
Saat	Ülke	Açıklanacak Veriler	Dönem	Beklenti	Önceki
10:00	Almanya	İthalat Fiyat Endeksi (Aylık/Yıllık)	Şubat		-0,4%/-0,9%
10:00	Türkiye	Tüketici Güven Endeksi	Mart		57,3
18:00	Euro Bölgesi	Tüketici Güven Endeksi	Mart		-6,6

Euro/Dolar

Almanya'nın koronavirüs krizinin yarattığı ödeme güçlüklerine maruz kalan şirketleri desteklemek için yarım trilyon euroluk fon değerlendirdiği belirtildi. ABD'de cuma şubat ayına ilişkin mevcut konut satışları takip edildi. Satışlar aylık bazda beklentilerin üzerinde %6,5 artış kaydetti. Diğer yandan Fed piyasaları desteklemek amacıyla haftanın son işlem günü dolar swap kanallarını haftalıktan günlüğe çevrileceğini ve bu swap kanallarının 23 Mart'tan en nisan sonuna kadar sürdüreceğini belirtti. Yüksek volatilitenin görüldüğü paritede yaşanan sert satış sonrası 1,0635 seviyesinden gelen tepki alımlarıyla bugün toparlanma kaydedilmektedir. Toparlanmanın devamında 1,0760 – 1,0780 ve 1,0815 seviyeleri direnç, 1,0710 – 1,0695 ve 1,0675 destek seviyeleri olarak öne çıkmaktadır.

Günlük Pivot Seviyeleri

				1.0934
			1.0851	
	1.0802			
1.0752				
	1.0670			
		1.0587		
			1.0537	

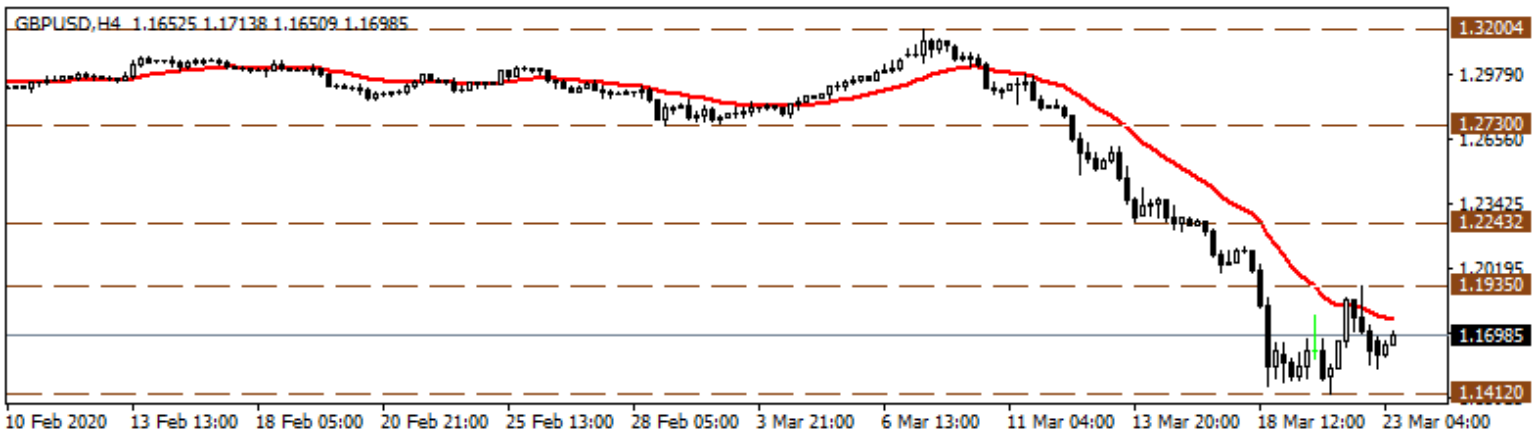


GBP/USD

Hafta boyunca görülen sert geri çekilen GBPUSD paritesi perşembe gecesi itibariyle başlayan tepki alımlarıyla 8 günlük düşüş serisini sonlandırdı. Yardım paketlerine yönelik beklentilerin etkisiyle haftanın son gününde küresel dolar endeksinde görülen geri çekilme paritenin gün içinde 1,19 seviyelerine kadar sıçramasına neden olsa da ABD'de spot piyasaların açılmasının ardından parite kazançlarının büyük bir kısmını geri verdi. Bugün ABD'de senato tarafında onay bekleyen yardım paketine yönelik gelişmeler dolar endeksi fiyatlamalarında etkili olabilir. Paritede bugün 1,1700 seviyesinin üzerinde 1,1795 ve 1,1935 seviyeleri önemli olacaktır. Olası geri çekilmelerde 1,1665 seviyesinin altında 1,1540 ve senenin en düşüğü 1,1412 seviyeleri destek noktaları olarak izlenecektir.

Günlük Pivot Seviyeleri

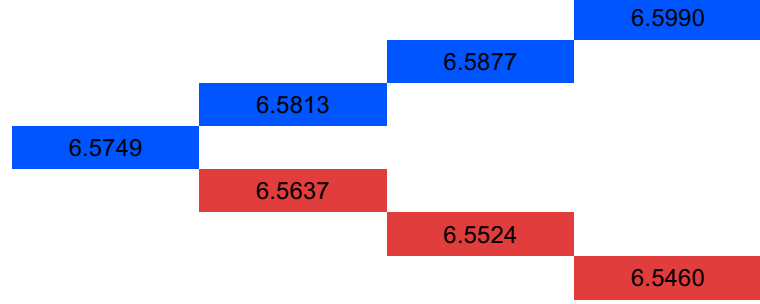
				1.1942
			1.1828	
	1.1763			
1.1698				
	1.1584			
		1.1471		
			1.1405	



USD/TRY

Dolar/TL kuru cuma günü 6,4667 ve 6,5658 seviyeleri arasında dalgalanarak günü 6,5658 seviyesinden tamamladı. Dünya genelinde hükümetler ve merkez bankalarından gelen hamlelere karşın salgına yönelik risklerin yukarı yönlü seyretmeye devam etmesi dolar endeksinde talebi sürdürüyor. Dolar/TL kuru haftanın son günü yeni zirvelerini test ederken sabah 08:50 itibariyle yıl içi zirvelerinden 6,57 seviyelerine yakın işlem görüyor. Önemli bir veri akışının olmadığı günde ABD'de Senato onayı bekleyen yardım paketine yönelik gelişmeler takip edilecek. Kurda bugün 6,60 seviyesinin üzerinde 6,64 ve 6,68 seviyeleri önem kazanacaktır. Geri dönüşlerde ise 6,55 seviyesinin altında 6,51 ve 6,46 seviyeleri destek noktaları olarak izlenebilir.

Günlük Pivot Seviyeleri



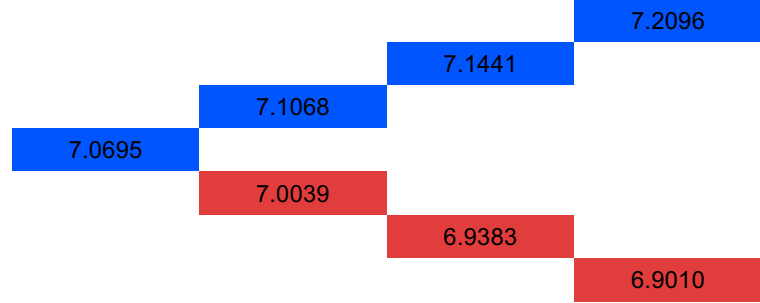
USDTRY,H4 6.55891 6.57348 6.55675 6.56859



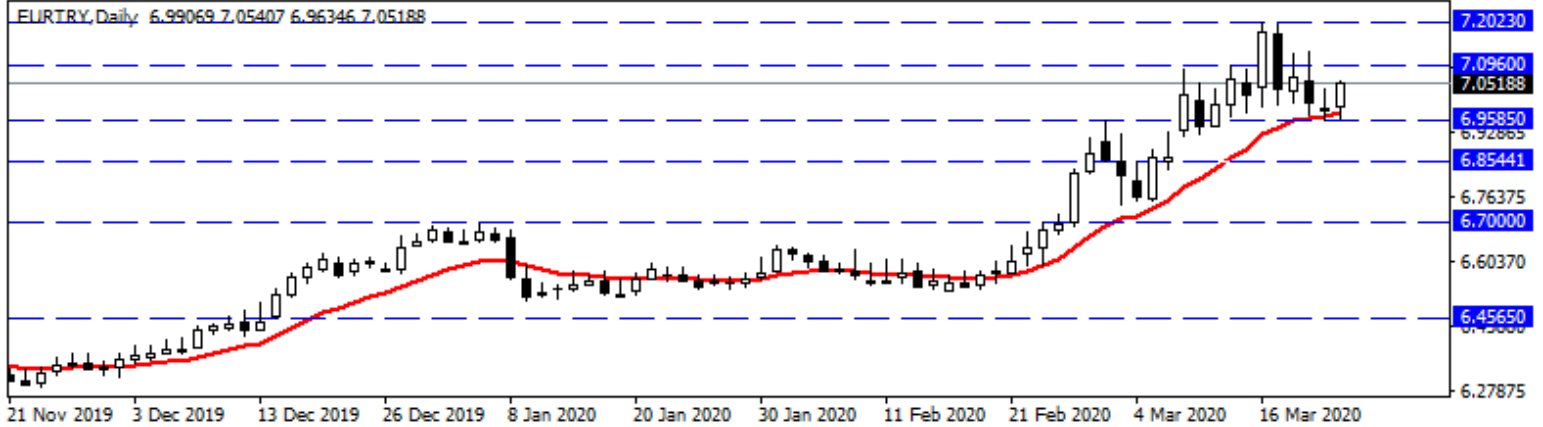
EUR/TRY

Euro/TL kuru cuma günü 6,9553 ve 7,0340 seviyeleri arasında dalgalanarak günü 6,9806 seviyesinden tamamladı. Avrupa'da koronavirüsün yayılma hızı ve can kaybındaki artış endişelerin yükselmesinde etkili olurken, hükümet ve Avrupa Merkez Bankası'ndan piyasaları destekleyici hamleler gelmeye devam ediyor. Yurtiçinde haftanın son işlem günü 2019 yılına ilişkin işsizlik oranı 2,7 puanlık artış ile %13,7 seviyesinde gerçekleşti. Diğer yandan vaka ve can kaybı sayısındaki artışa ilişkin haber akışları yakından takip edilmeye devam ediyor. 14 günlük üssel ortalamasının destek konumunda bulunduğu paritede yükselişlerde kısa vadede 7,0960 - 7,2030 ve 7,2690 direnç, 6,9585 - 6,9000 ve 6,8544 destek seviyeleri olarak takip edilebilir.

Günlük Pivot Seviyeleri



EURTRY, Daily 6.99069 7.05407 6.96346 7.05188



XAU/USD

Fed piyasaları desteklemek amacıyla haftanın son işlem günü dolar swap kanallarını haftalıktan günlüğe çevrileceğini ve bu swap kanallarının 23 Mart'tan en nisan sonuna kadar sürdüreceğini belirtti. Fed yetkilileri, koronavirüsün ekonomik etkilerini giderebilmek için ilave adımların gelebileceğini ifade etti. Merkez Bankaları'ndan piyasaları destekleyici hamleler gelmeye devam ederken, virüs kaynaklı can kaybındaki artış küresel risk iştahı üzerinde baskı oluşturmaya devam ediyor. Oluşan resesyon endişeleriyle yatırımcıların likite geçme isteği ön plana çıkarken, ons altın bu sabah 1492\$ seviyesinden fiyatlanıyor. Yükselişlerde 1508\$ - 1525\$ ve 1538\$ seviyeleri direnç, 1482\$ - 1472\$ ve 1464\$ takip edilen desteklerdir.

Günlük Pivot Seviyeleri

1,526.51
1,517.28
1,502.82
1,488.36
1,479.13
1,469.90
1,455.44



DAX Yakın Vade

Virüs salgınının ekonomilerdeki tahribatını önlemek amacıyla tedbirler alınmaya devam ediyor. Son olarak Avrupa Merkez Bankası ve İngiltere Merkez Bankası'ndan gelen hamleler ve artan teşviklerin etkisiyle Avrupa borsaları cuma gününü yükselişle tamamladı. DAX vadeli de cuma gününü %2,59'luk yükselişle 8.833 puandan kapattı. Ancak küresel çapta artış kaydeden vaka sayısı ve Avrupa'daki kötümser tablo nedeniyle yeni haftada hisse piyasalarında satışların derinleştiği görülürken, DAX vadeli %5 civarında satıcı seyrediyor. Aşağı yönlü hareketlerin devamında 8.227 - 8.133 ve 7.970 seviyeleri destek konumunda bulunmaktadır. Tepki alımlarında ise 8.480 - 8.553 ve 8.755 seviyeleri direnç olarak takip edilebilir.

Günlük Pivot Seviyeleri

8,997.17
8,756.33
8,614.67
8,473.00
8,232.17
7,991.33
7,849.67



Dow Jones Yakın Vade

Haftanın son gününde spot piyasalar öncesi tepki hareketleri gördüğümüz DJ endeksi vadeliileri spot piyasaların açılmasının ardından yönünü tersine çevirdi ve haftanın son gününü %5'lere varan kayıpla 19,000 seviyelerine yakın bölgelerden tamamladı. Yeni haftaya ülkenin 2.çeyrekte %50'lere varan daralma yaşayabileceği yönelik tahminler ve ABD'de halen senato onayı bekleyen yardım paketi nedeniyle gece saatlerinde aşağı yönlü limite ulaşarak başlayan DJ vadeliileri sabah itibariyle %4'lere yakın kayıpla işlem görüyor. Endekste bugün 18,085 seviyesinin altında 17,660 ve 17,420 seviyeleri destek noktaları olarak izlenebilir. Yükselişlerde ise 18,850 seviyesinin üzerinde 19,510 ve 20,780 seviyeleri önem kazanacaktır.

Günlük Pivot Seviyeleri

18,961.67
18,734.33
18,540.67
18,347.00
18,119.67
17,892.33
17,698.67

DOW30_M,H4 18281.25 18429.75 18217.75 18335.25



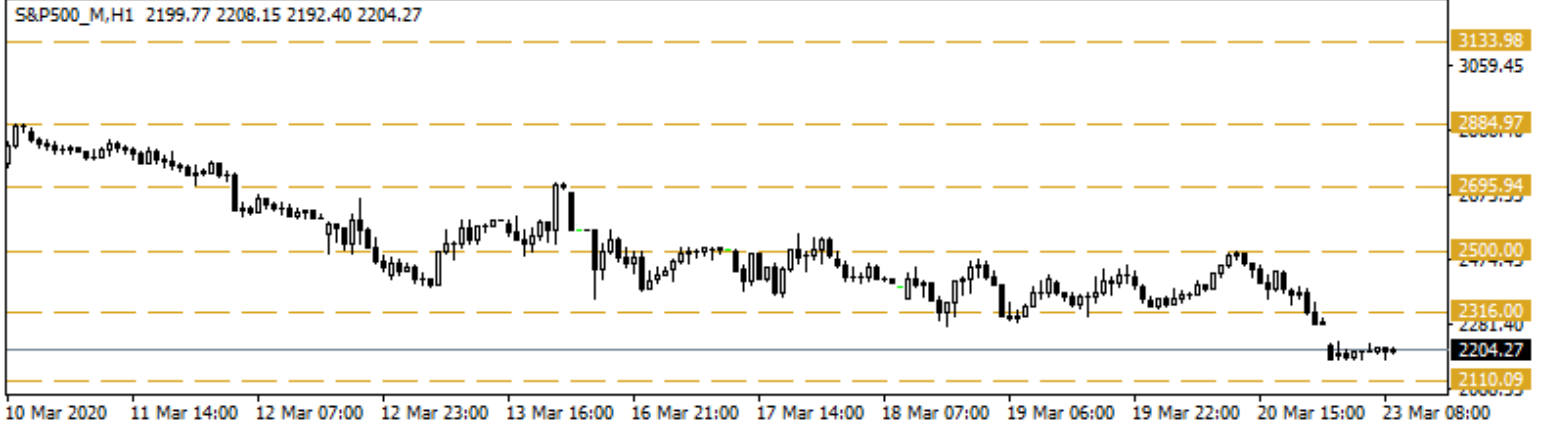
S&P 500 Yakın Vade

Cuma günü dalgalı bir görünümün ardından %4,34 kayıpla günü tamamlayan S&P 500 Endeksi'nin vadeliilerinde bu sabah da satış baskısı devam ediyor. Gece saatlerinde %5'lik marja takılan kontratta kayıp sabah 09:00 civarında %4,0 civarında seyrediyordu. Teknik göstergelerin aşırı satım bölgesinde aşağı yönlü seyrini koruduğu kontratta bugün ilk olarak devre kesicinin çalıştığı 2174 doğal destek olarak izlenecek. ABD senasının aşılmasının ardından satışlar devam edecek olur ise bu seviyenin altında 2134 ve 2110 diğer destekler olarak izlenebilir. Yukarı yönlü hareketlerde ise 2230 – 2260 ve devamında 2316 dirençler olarak izlenebilir.

Günlük Pivot Seviyeleri

2,288.17
2,258.58
2,233.17
2,207.75
2,178.17
2,148.58
2,123.17

S&P500_M,H1 2199.77 2208.15 2192.40 2204.27



Brent Petrol

Virüs salgını nedeniyle talep kaynaklı baskılara ek olarak Suudi Arabistan ve Rusya arasında fiyat ve pazar savaşının yaşanması, petrol piyasasında zayıf seyrin sürmesine neden oluyor. Salgına yönelik gelişmeler neticesinde yeni haftada da risk iştahı zayıf bir seyir izlerken, brent petrolde %4 civarında satıcılı işlem görüyor. Geri çekilmelerin devam etmesi halinde 25,33\$ - 24,73\$ ve 24,25\$ seviyeleri kısa vadede destek noktaları olarak izlenebilir. 24,25\$ altında satışların hız kazanabileceği göz önünde bulundurulmalıdır. Tepki alımlarında ise 26,60\$ - 27,80\$ ve 29,15\$ seviyeleri direnç konumundadır. Petrol üreten ülkeler arasında pazar ve fiyat savaşları devam ettiği sürece petrol fiyatlarında anlamlı bir toparlanmadan bahsetmenin zor olduğunu değerlendiriyoruz.

Günlük Pivot Seviyeleri

				27.69
			27.05	
	26.62			
26.20				
	25.55			
		24.91		
			24.49	

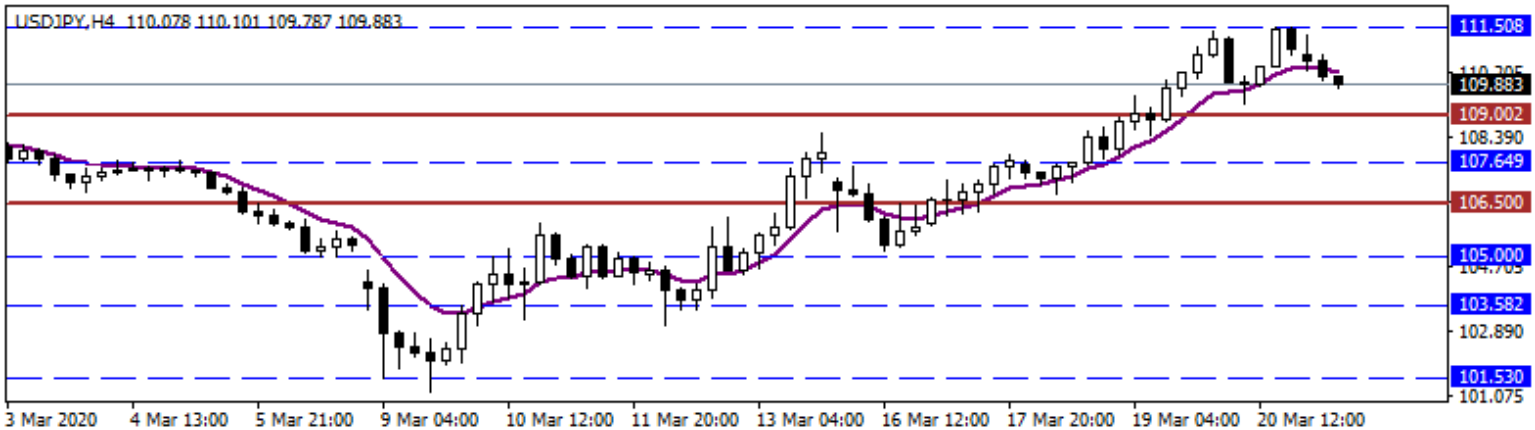


USD/JPY

Haftanın son işlem günü Japonya'da piyasalar kapalı bulunurken, ABD'de şubat ayına ilişkin mevcut konut satışları takip edildi. Satışlar aylık bazda beklentilerin üzerinde %6,5 artış kaydetti. Fed piyasaları desteklemek amacıyla haftanın son işlem günü dolar swap kanallarını haftalıkta günlükte çevrileceğini ve bu swap kanallarının 23 Mart'tan en nisan sonuna kadar sürdüreceğini belirtti. Fed yetkilileri, koronavirüsün ekonomik etkilerini giderebilmek için ilave adımların geleceğini beklerken, yetkililer Fed'in daha fazla tedbir için oldukça fazla alanı olduğunu vurguladı. Geri çekilmenin kaydedildiği USDJPY'de 109,52 - 109,00 ve 108,80 destek seviyeleri olarak izlenebilir. Olası tepki alımlarında kısa vadede 110,34 - 110,70 ve 111,00 takip edilen direnç seviyeleridir.

Günlük Pivot Seviyeleri

				112.43
			111.83	
	110.86			
109.88				
	109.29			
		108.69		
			107.72	



**Gedik Yatırım Menkul Değerler A.Ş. - Yatırım Danışmanlığı Birimi**

Ünvan : Gedik Yatırım Menkul Değerler A.Ş. – Gedik Foreks

Adres : Altayçeşme Mah. Çamlı Sok. Ofis Park Maltepe No:21/4 Kat:10-11-12 Maltepe/İstanbul/Türkiye

Tel :(0216) 453 0120

E-Posta : gedikforex@gedik.com

* **Gedik Yatırım Foreks Bülteni, Genel Yatırım Tavsiyesi Kapsamında Yatırım Danışmanlığı Birimi Tarafından Hazırlanmaktadır.**

YASAL UYARI

"Burada yer alan bilgiler Gedik Yatırım tarafından bilgilendirme amacıyla hazırlanmıştır. Yatırım sinyal, bilgi, yorum ve tavsiyeleri yatırım danışmanlığı kapsamında değildir. Yatırım danışmanlığı hizmeti; aracı kurumlar, portföy yönetim şirketleri, mevduat kabul etmeyen bankalar ile müşteri arasında imzalanacak yatırım danışmanlığı sözleşmesi çerçevesinde sunulmaktadır. Burada yer alan sinyal, yorum ve tavsiyeler, herhangi bir yatırım aracının alım satım önerisi ya da getiri vaadi olarak yorumlanmamalıdır. Bu görüşler mali durumunuz ile risk ve getiri tercihlerinize uygun olmayabilir ve sadece burada yer alan bilgilere ve sinyallere dayanarak yatırım kararı verilmesi beklentilerinize uygun sonuçlar doğurmayabilir. Burada yer alan sinyaller, fiyatlar, veriler ve bilgilerin tam ve doğru olduğu garanti edilemez; içerik, haber verilmeksizin değiştirilebilir. Tüm sinyal ve veriler, Gedik Yatırım tarafından güvenilir olduğuna inanılan kaynaklardan alınmıştır. Bu sinyal ve kaynakların kullanılması nedeni ile ortaya çıkabilecek hatalardan ve zararlardan Gedik Yatırım sorumlu değildir."