

## Piyasa Gündemi

Toparlanma beklentileri ile genişlemeci para ve maliye politikaları risk iştahını destekleyen tarafta yer alırken, vaka sayılarında devam eden artış ve ikinci dalga endişeleri aşağı yönlü risk unsuru olarak izleniyor. Ekonomik veri akışları ve salgın kaynaklı gelişmeler önemini korumaya devam etmektedir. Ayrıca Güney Çin Denizi üzerinden ABD – Çin arasında oluşan yeni gerginlik de izlenmesi gereken bir diğer önemli konu olarak karşımıza çıkmaktadır.

## Açıklanacak Önemli Ekonomik Veriler

- 12:00 Euro Bölgesi – Sanayi Üretimi Önem: Yüksek
- 15:30 ABD – TÜFE / Çekirdek TÜFE Önem: Yüksek

## Türkiye

Merkez Bankası, mayıs ayına ilişkin ödemeler dengesi verilerini açıkladı. Ödemeler dengesi mayısta 3 milyar 764 milyon dolar açık verirken, 12 aylık cari açık 8 milyar 244 milyon dolar oldu. Ekonomide 5 aylık açık ise 16,72 milyar dolar olarak kayıtlara geçti. Salgın sürecinde yaşanan kapanmaların ardından fabrikaların üretime dönmeye başladığı ay olan mayısta, sanayi üretimi aylık bazda 17,4 artış gösterdi. Üretim yıllık bazda ise %21 olan beklentilerin altında %19,9 daraldı. TCMB'nin Temmuz 2020 beklenti anketine göre yılsonu TÜFE beklentisi %9,54'ten %10,22'ye yükseldi. 12 ay sonrasına ilişkin tüketici enflasyonu beklentisi %9,33 oldu. Önceki ayın anketinde beklenti %9,03 idi. Dolar/TL kurunda yılsonu beklentisi 7,0188 seviyesinde gerçekleşti. Önceki beklenti 6,99 idi. Türkiye 2020 yılına ilişkin ekonomik küçülme beklentisi değişmeyerek %1,3 oldu.

## Euro Bölgesi

Uluslararası Ticaret Odası G20 ülkelerinden borç servislerinin geri ödemelerini dondurmasını, kapsamını genişletmesini ve sadece düşük gelirli ülkelere değil orta gelir grubundaki ülkelere de geri ödemelerinde kolaylık sağlanmasını istedi. Almanya Sağlık Bakanı Jens Spahn koronavi-rüs salgınında ikinci dalga tehlikesinin gerçek olduğunu özellikle tatil döneminde herkesin salgın konusunda daha dikkatli olmasını istedi.

## ABD

ABD federal hükümetinin bütçe açığı, Haziran'da 864 milyar dolara çıkarak tüm zamanların en yüksek seviyesine ulaştı. Ülkede 2020 mali yılının 9. ayı olan Haziran itibarıyla toplam bütçe açığı 2,7 trilyon dolar olarak hesaplandı. Trump yönetimi Çin'in Güney Çin Denizi'ndeki yayılmacı iddialarını reddederek, geçmişte bu gibi konulardaki tarafsız tutumunu bir kenara bıraktı. Bu gelişme ABD ve Çin arasında zaten yüksek olan gerginliğin artması için yeni bir cephe oluşturdu. ABD Dışişleri Bakanı Michael Pompeo, Pazartesi günü yaptığı açıklamada, "Açıktır belirtiyoruz ki; Pekin'in Güney Çin Denizi'nin büyük kısmındaki kıyı kaynaklarına ilişkin iddiaları ve bunları kontrol etmeye yönelik kampanyası tamamen yasa dışıdır" dedi.

## Çin

Çin Dışişleri Bakanlığı sözcüsü Hua Chunying, Pekin'de düzenlediği günlük basın toplantısında, senatörler Marco Rubio ve Ted Cruz ve Temsilciler Meclisi üyeleri Chris Smith ve Sam Brownback'e yaptırım uygulayacaklarını açıkladı. Çin Dışişleri Bakanlığı sözcüsü Hua Chunying, ABD'li dört yetkiliye karşı açıklanan yaptırımların hafta başı başlayacağını söyledi. Detaylar açıklanmadı.

## Piyasa Verileri

Pariteler	Son	Günlük Değ. (%)	Haftalık Değ. (%)	Yılbaşı Değ. (%)
USDTRY	6.8638	0.05	0.06	15.38
EURTRY	7.7868	0.02	0.65	16.68
EURUSD	1.1345	0.01	0.63	1.14
GBPUSD	1.2549	-0.04	0.06	-5.26
USDJPY	107.25	-0.04	-0.25	-1.30

Sepetler	Son	Günlük Değ. bp	Haftalık Değ. bp	Yılbaşı Değ. bp
½ \$ + ½ €	7.3615	1.58	3.13	104.95
Dolar Endeksi	96.5880	3.00	-37.30	19.90
REK	69.3200	-	-	-690.00

Endeks Vadeliler	Son	Günlük Değ. (%)	Haftalık Değ. (%)	Yılbaşı Değ. (%)
S&P 500 Yakın Vade	3,151.25	0.10	0.47	-2.47
DAX Yakın Vade	12,564.50	-1.78	-0.34	-5.15
Dow Jones Yakın Vade	26,001.00	0.13	0.90	-8.79

Emtialar	Son	Günlük Değ. (%)	Haftalık Değ. (%)	Yılbaşı Değ. (%)
Ons Altın	1,798.89	-0.22	0.20	18.52
Gram Altın	396.96	-0.16	0.27	36.74
WTI	39.55	-0.58	-2.35	-35.34
BRENT	42.27	-0.22	-1.59	-36.73
Bakır	2.93	-1.02	6.18	4.90

Tahviller	Son	Günlük Değ. bp	Haftalık Değ. bp	Yılbaşı Değ. bp
Türkiye 2 Yıllık	10.2200	-9.00	43.00	-156.00
Türkiye 10 Yıllık	12.7100	-4.00	42.00	50.00
ABD 10 Yıllık	0.6300	1.20	-1.10	-128.90
ABD 2 Yıllık	0.1570	0.20	-0.40	-141.40
Almanya 10 Yıllık	-0.4210	0.10	1.70	-23.30
Almanya 2 Yıllık	-0.6780	-0.20	0.40	-6.10

Gelişmekte Olan Ülke Kurları	Son	Günlük Değ. (%)	Haftalık Değ. (%)	Yılbaşı Değ. (%)
USDZAR	16.8338	-0.13	-1.95	20.19
USDIDR	14,536.05	0.32	0.95	4.69
USDTRY	6.8638	0.05	0.06	15.37
USD RUB	70.9937	-0.02	-0.48	14.36
USDBRL	5.4036	-0.02	0.40	34.43
USDCNY	6.9964	-0.01	-0.25	0.48
USDMXN	22.6753	-0.39	-0.81	19.92
USDCZK	23.5154	-0.01	-0.78	3.73
USDHUF	313.2450	-0.08	-0.37	6.20
USDPLN	3.9600	0.01	-0.26	4.39

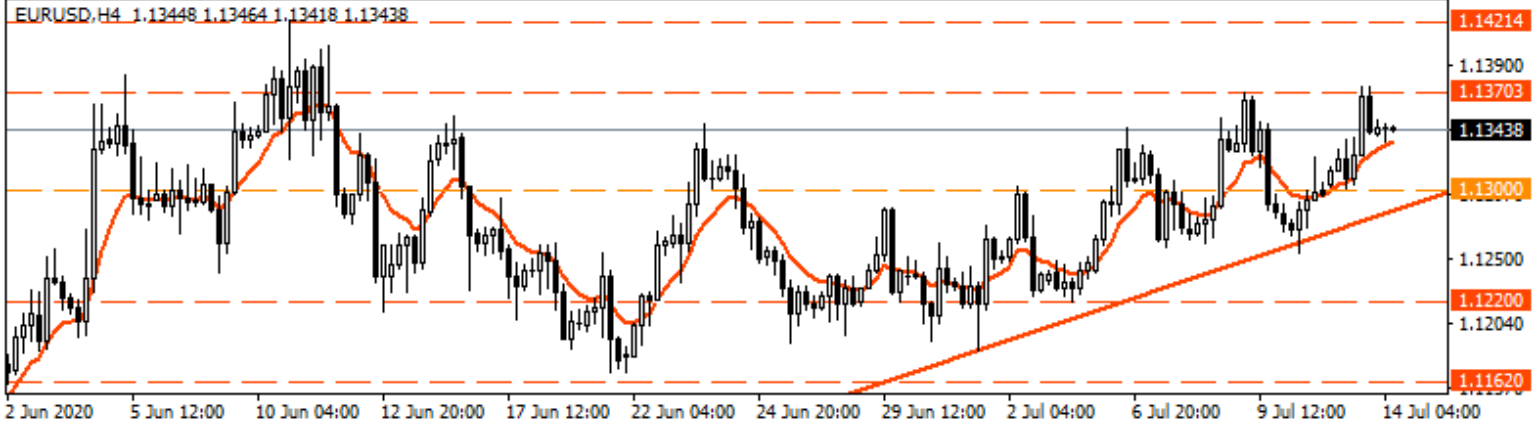
Bugün Açıklanacak Önemli Veriler					
Saat	Ülke	Açıklanacak Veriler	Dönem	Beklenti	Önceki
07:30	Japonya	Kapasite Kullanım Oranı	Mayıs	-13,3%	-13,3%
07:30	Japonya	Sanayi Üretimi	Mayıs	-8,4%	-9,8%
09:00	Birleşik Krallık	Sanayi Üretimi (Aylık/Yıllık)	Mayıs	5,6%/-20,0%	-20,3%/-24,4%
09:00	Almanya	TÜFE (Aylık/Yıllık)	Haziran	0,6%/0,9%	-0,1%/0,6%
12:00	Almanya	ZEW Ekonomik Güven Endeksi	Temmuz	60,0	63,4
12:00	Euro Bölgesi	Sanayi Üretimi(Aylık/Yıllık)	Mayıs	9,5%/-22,0%	-17,1%/-28,0%
15:30	ABD	Çekirdek TÜFE (Aylık/Yıllık)	Haziran	0,1%/1,3%	-0,1%/2%
15:30	ABD	TÜFE (Aylık/Yıllık)	Haziran	0,4%/0,3%	-0,1%/0,1%

## Euro/Dolar

Euro Bölgesi'nde dün önemli veri akışı bulunmazken, ABD'de bütçe rakamları takip edildi. ABD federal hükümetinin bütçe açığı, Haziran'da 864 milyar dolara çıkarak tüm zamanların en yüksek seviyesine ulaştı. Ülkede 2020 mali yılının 9. ayı olan haziran itibarıyla toplam bütçe açığı 2,7 trilyon dolar olarak hesaplandı. ABD'nin güney eyaleti Florida'da günlük vaka sayısı rekoru kırılırken, ABD ve Çin arasında yeni gerginlik küresel piyasalarda toparlanmaya ilişkin endişelerin oluşmasında etkili oluyor. 1,1300 seviyesinin üzerinde tutunmanın devam etmesi halinde paritede 1,1350 – 1,1370 ve 1,1395 seviyeleri direnç konumunda bulunmaktadır. Geri çekilmelerde ise kısa vadede 1,1320 ilk destek olurken, devamında 1,1300 - 1,1285 ve 1,1272 seviyeleri takip edilecek desteklerdir.

## Günlük Pivot Seviyeleri

				1.1372
			1.1363	
	1.1354			
1.1345				
		1.1336		
			1.1327	
				1.1318

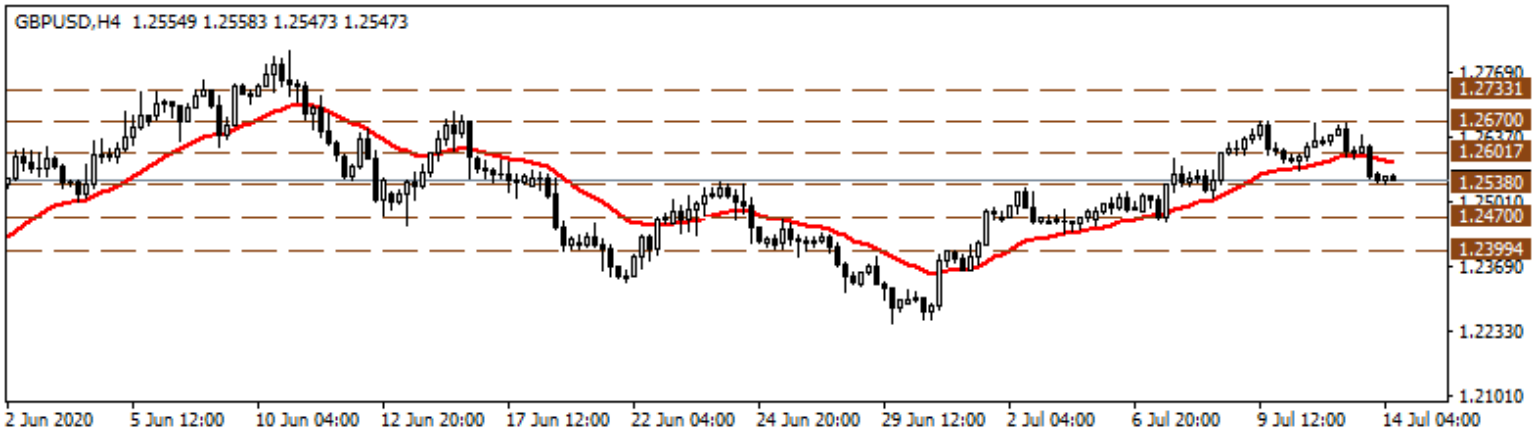


## GBP/USD

GBPUSD paritesi yeni haftaya sert düşüşle başladı. Geçen haftayı artan küresel risk iştahı ve toparlanma beklentileriyle son 25 günün zirveleri 1,2670 seviyelerinden tamamlayan GBPUSD paritesi gün içinde kar satışları, akşam saatlerinde ise ABD'de Kaliforniya eyaletinde artan vaka sayılarına bağlı olarak bar, sinema ve restoran gibi kapalı alanların yeniden kapatılmasına yönelik kararlar geri çekildi. Bugün İngiltere'de mayıs ayı sanayi üretimi ve büyüme rakamları ABD'de ise haziran ayı enflasyon rakamları takip edilecek. Paritede bugün dünün en düşüğü 1,2538 seviyesinin altında 1,2515 ve 1,2470 seviyeleri destek noktaları olarak takip edilebilir. Olası yükselişlerde ise 1,2570 seviyesinin üzerinde 1,2600 ve 1,2670 seviyeleri önem kazanacaktır.

## Günlük Pivot Seviyeleri

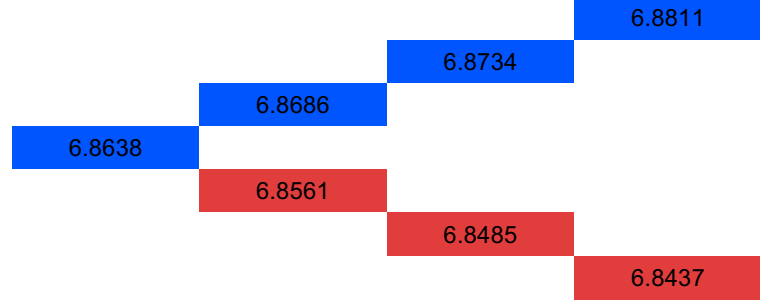
				1.2592
			1.2578	
	1.2564			
1.2549				
		1.2536		
			1.2522	
				1.2508



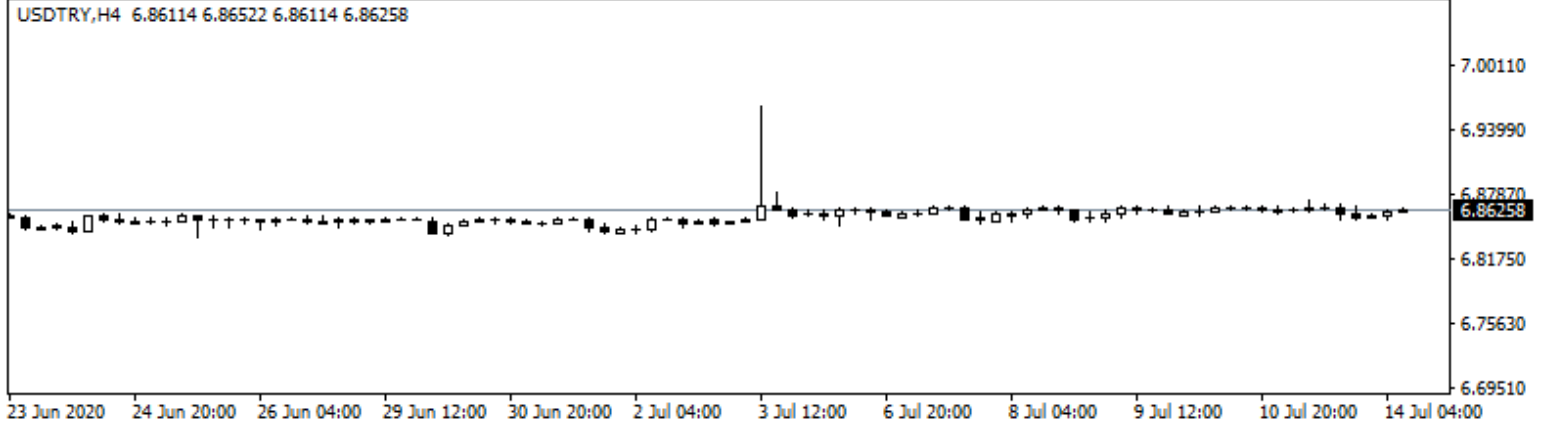
## USD/TRY

Dolar/TL kuru dün 6,8562 ve 6,8725 seviyeleri arasında dalgalanarak günü 6,8605 seviyesinden tamamladı. Yeni haftanın ilk gününde Dolar/TL kurunda yatay seyrin devamı izlendi. Gün içinde yurtiçinde mayıs ayı cari işlemler dengesi ve sanayi üretimi rakamları takip edilirken yurtdışında salgına yönelik haber akışı etkili oldu. Sabah saatlerinde 96,7 seviyelerine çıkan küresel dolar endeksi ise potansiyel tedavi yöntemlerine yönelik haber akışıyla kapanışa doğru 96,2 seviyelerine doğru geriledi. Bugün yurtiçinde önemli bir veri akışı bulunmazken yurtdışında ABD haziran ayı enflasyon verisi takip edilecek. Sabah 08:25 itibarıyla küresel dolar endeksi 96,5 seviyelerinden, Dolar/TL kuru ise 6,86 seviyelerine yakın işlem görüyor.

## Günlük Pivot Seviyeleri



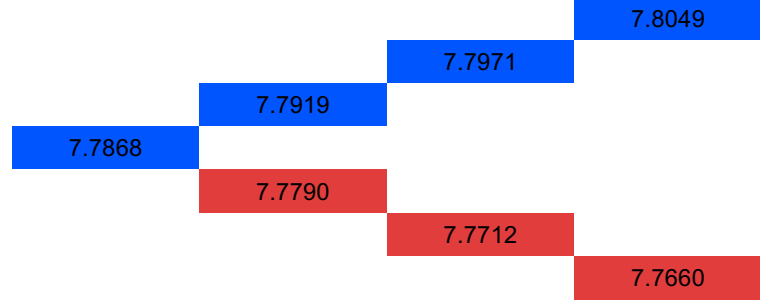
USDTRY,H4 6.86114 6.86522 6.86114 6.86258



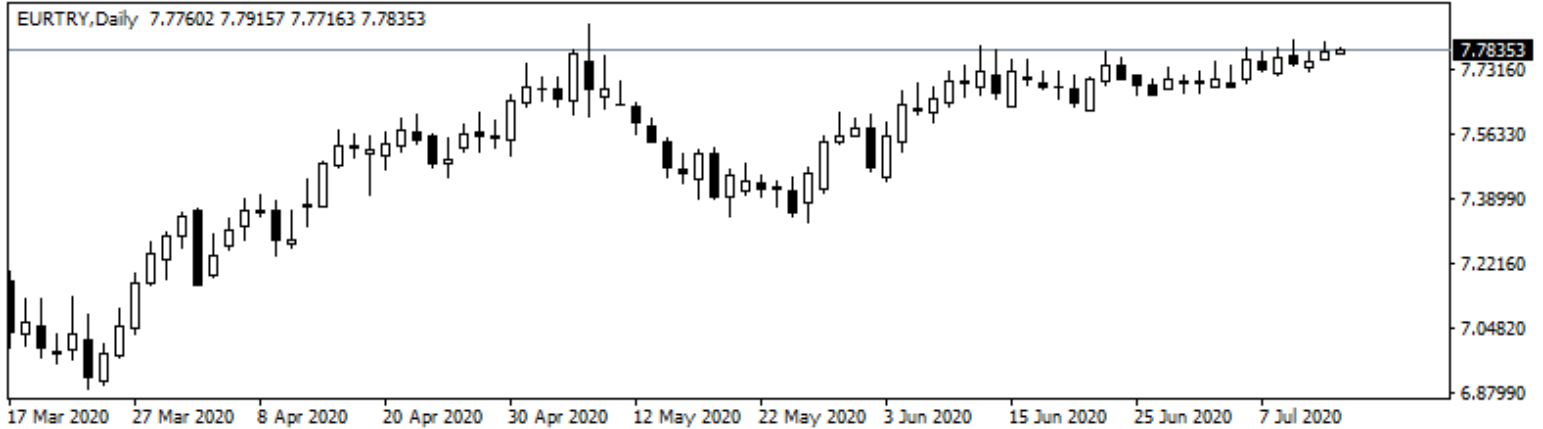
## EUR/TRY

Euro/TL kuru dün 7,7584 ve 7,8037 seviyeleri arasında dalgalanarak günü 7,7788 seviyesinden tamamladı. Euro Bölgesi'nde dün açıklanana önemli veri bulunmazken, yurtiçinde yoğun veri akışı takip edildi. Mayıs ayına ilişkin ödemeler dengesi mayısta 3 milyar 764 milyon dolar açık verirken, 12 aylık cari açık 8 milyar 244 milyon dolar oldu. Salgın sürecinde yaşanan kapanmaların ardından fabrikaların üretime dönmeye başladığı ay olan mayısta, sanayi üretimi aylık bazda 17,4 artış gösterdi. Üretim yıllık bazda ise %21 olan beklentilerin altında %19,9 daraldı. Euro Bölgesi'nde bugün ZEW güven endeksleri, sanayi üretimi, yurtiçinde ise gündeme dair gelişmeler takip edilecek.

## Günlük Pivot Seviyeleri



EURTRY,Daily 7.77602 7.79157 7.77163 7.78353

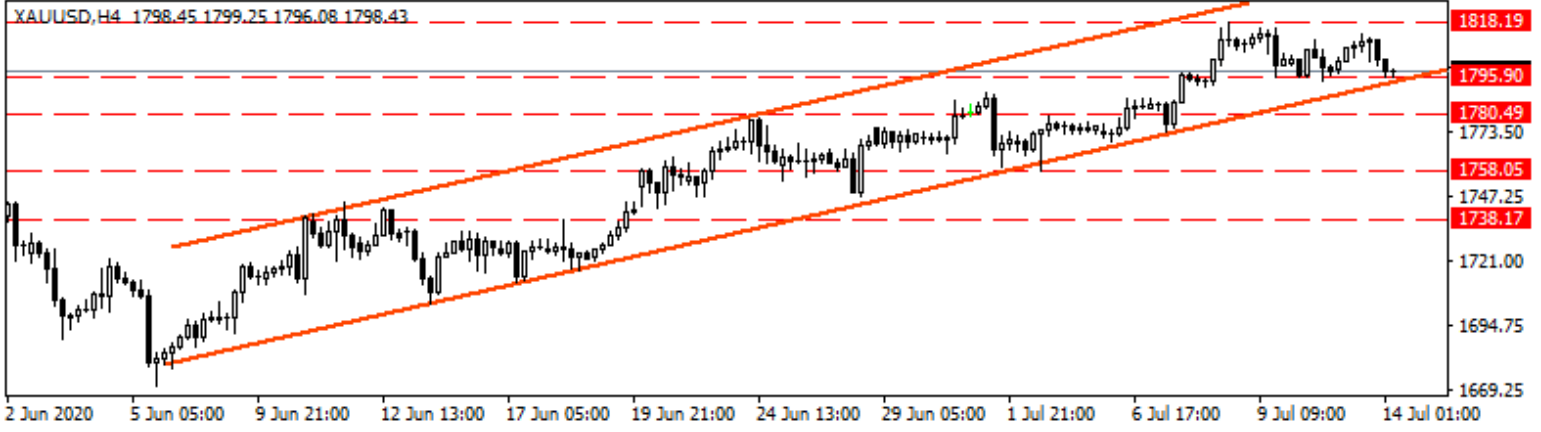


## XAU/USD

Ons altın haftanın ilk işlem günü 1797\$ ve 1813\$ seviyeleri arasında dalgalanarak günü 1802\$ seviyesinden kapattı. ABD'de dün bütçe açığı virüs sonrası rekor seviye yükseldi. Çin bazı ABD'li yetkililere yaptırım uygulayacağını duyururken, Güney Çin Denizi ABD ve Çin arasında yeni gerginliğin etkili olmasına neden oldu. Diğer yandan ABD'de günlük vaka sayılarındaki artış rekor seviyelere çıkarken, güvenli liman talebiyle tercih edilen ons altın 1795\$ seviyesi üzerinde tutunmaya devam ediyor. ABD'de bugün açıklanacak haziran ayına ait TÜFE rakamları ve salgına yönelik gelişmeler ön planda yer alıyor. Sınırlı geri çekilmenin yaşandığı ons altında kısa vadede 1795\$ - 1785\$ ve 1778\$ destek seviyeleri konumunda bulunmaktadır. Tekrar toparlanmanın sağlanmasında 1810\$ - 1818\$ ve 1828\$ direnç seviyeleridir.

## Günlük Pivot Seviyeleri

1,809.82
1,806.47
1,802.68
1,798.89
1,795.55
1,792.20
1,788.41

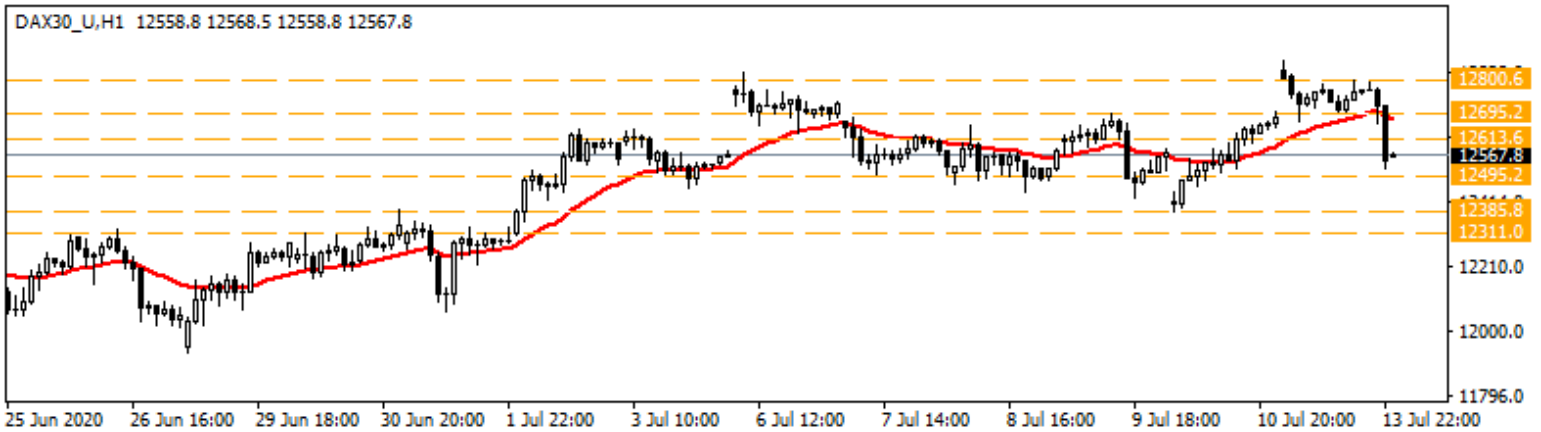


## DAX Yakın Vade

Salgına yönelik endişeler nedeniyle geçen hafta dalgalı ve bir miktar satıcı bir seyir izleyen küresel hisse piyasaları yeni haftaya alıcılı bir seyirle başladı. Ancak Avrupa borsalarının kapanışından sonra hisse piyasalarında salgın kaynaklı endişelerle satış baskısı tekrar artış kaydetti. Ekonomik verilerdeki seyir ile salgın kaynaklı gelişmeler fiyatlamaları ve yönü belirlemeye devam edecektir. Avrupa borsaları dün günü %1'leri aşan yükselişlerle tamamlarken, DAX vadeli günü %1,38'lik yükselişle 12.793 puandan tamamladı. Bu sabah %2'ye yaklaşan satıcı bir seyrin izlendiği DAX vadeli kontratında, aşağı yönlü hareketlerin devamında 12.495 - 12.385 ve 12.310 seviyeleri destek olarak takip edilebilir. Tepki alımlarında ise 12.613 - 12.695 ve 12.800 seviyeleri direnç konumunda bulunmaktadır.

## Günlük Pivot Seviyeleri

12,678.00
12,645.50
12,605.00
12,564.50
12,532.00
12,499.50
12,459.00



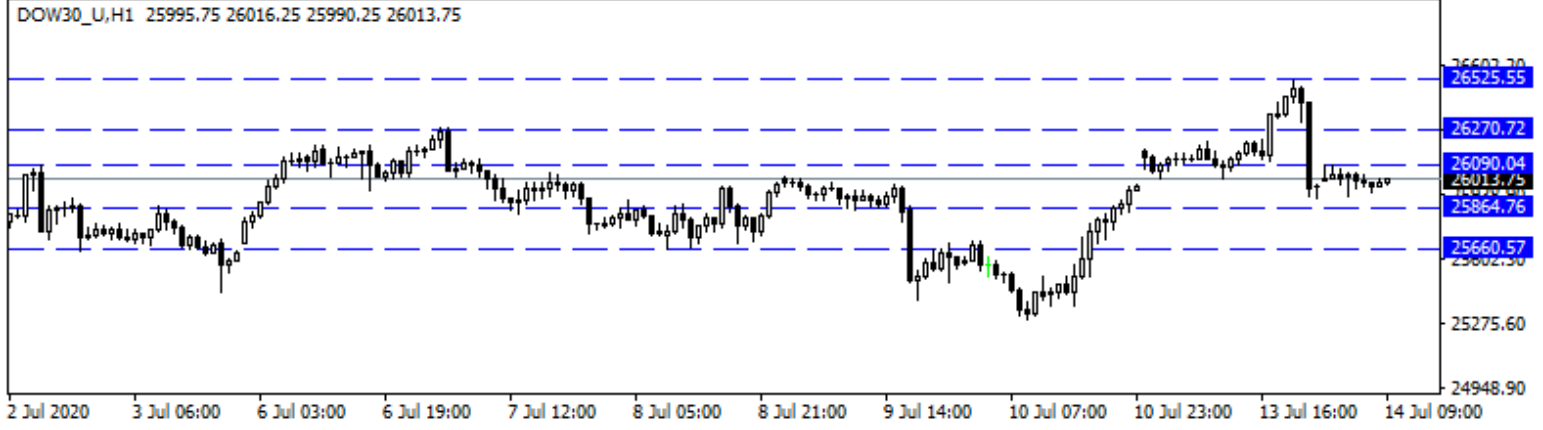
## Dow Jones Yakın Vade

Dün güne potansiyel aşı haberleriyle yükselişe başlayan DJ endeksi kazançlarını gün içinde %2'nin üzerine çıkardı. Akşam saatlerinde Kaliforniya eyaletinde artan vaka sayılarına bağlı olarak kapalı alanların yeniden kapatılmasına yönelik karar ve teknoloji hisselerinde görülen sert değer kayıpları endeksin günü yatay seviyelerden tamamlamasına neden oldu. Aşı haberleriyle Pfizer hissesi %4'ün üzerinde değer kazanırken Facebook, Amazon, Netflix en az %1,7 oranında geriledi. Bugün ülkede haziran ayı enflasyon rakamı izlenecek olup sabah itibarıyla DJ vadeliileri yatay bir seyir izliyor. Vadeliilerde bugün 26,090 seviyesinin üzerinde 26,270 ve 26,525 seviyeleri önem kazanacaktır. Olası düşüşlerde 25,910 seviyesinin altında 25,780 ve 25,660 seviyeleri destek noktaları olarak izlenebilir.

## Günlük Pivot Seviyeleri

26,239.67
26,164.33
26,082.67
26,001.00
25,925.67
25,850.33
25,768.67

DOW30\_U,H1 25995.75 26016.25 25990.25 26013.75



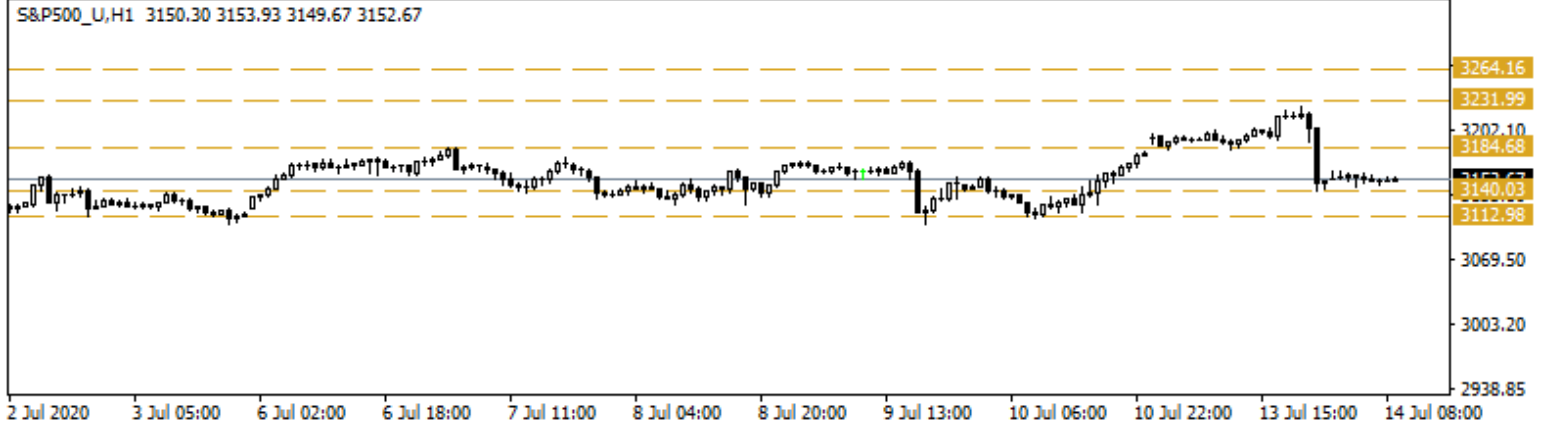
## S&amp;P 500 Yakın Vade

Haftaya pozitif başlayan piyasalarda akşam ABD'de Kaliforniya eyaletinde artan vaka sayılarına bağlı olarak kapalı alanların yeniden kapatılmasına yönelik kararın ardından ibre tersine döndü ve sert satışlar görüldü. Bu sabah da Asya piyasalarında risk iştahı düşük seyrediyor ve endeksler satıcı bir seyir izliyor. Dün %0,94 değer kaybeden S&P 500 Endeksi'nin vadeliileri bu sabah yataya yakın bir görünümle 3150 civarında bulunuyor. Sözleşmede 3180 - 3231 ve 3264 dirençler, aşağıda ise 3140 -3125 destekleri ve devamında ana destek olarak da 3112 civarında bulunan mart ayından beri devam eden yükselen trend izlenebilir. Bugün 15:30'da ABD'de açıklanacak haziran ayı TÜFE verisi takip edilecek.

## Günlük Pivot Seviyeleri

3,178.75
3,170.00
3,160.50
3,151.00
3,142.25
3,133.50
3,124.00

S&amp;P500\_U,H1 3150.30 3153.93 3149.67 3152.67

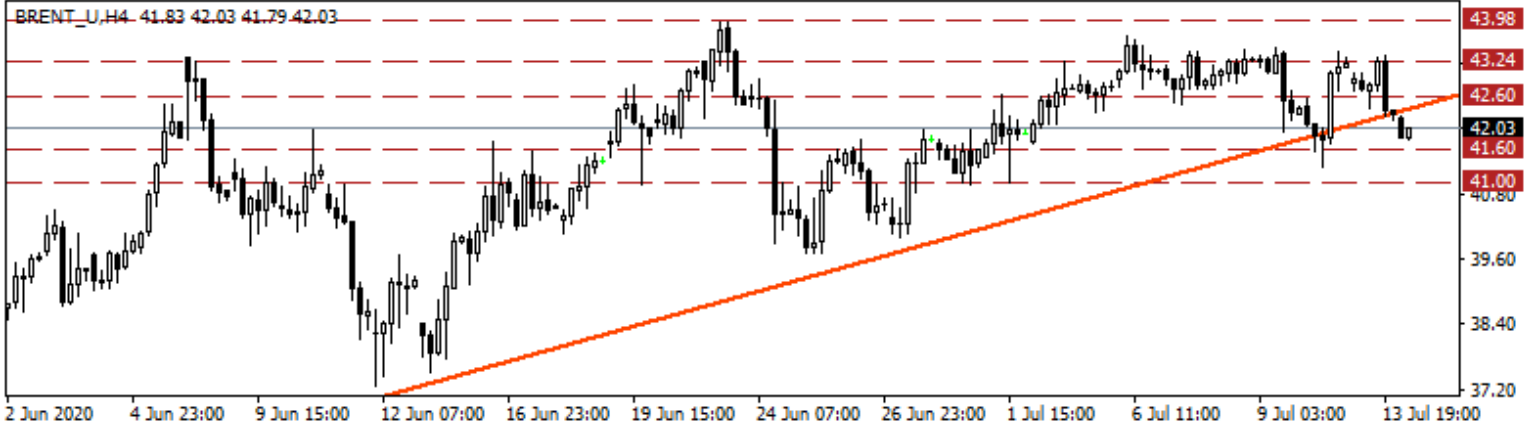


## Brent Petrol

Toparlanmanın yavaşlayabileceğine ilişkin endişeler ve OPEC'in üretim kısıntılarını gevşetme işaretleri nedeniyle petrol piyasasında dün satıcı bir seyir etkili oldu. Vaka sayılarında devam eden artış ve ikinci dalga endişeleri risk oluşturmaya ve toparlanma üzerindeki belirsizliği artırmaya devam ediyor. Salgın kaynaklı gelişmeler ile ekonomik veriler petrol piyasasındaki fiyatlamalar üzerinde belirleyici olacaktır. Ayrıca OPEC'in arz kısıntılarını azaltma yönündeki olası hamleleri de önemli olacaktır. Bu sabah 42\$'lı seviyelerden işlem gören Brent petrolde, aşağı yönlü hareketlerde 41,60\$ - 41,00\$ ve 100 günlük üssel ortalama (40,14\$) destek olarak takip edilebilir. Yukarı yönlü hareketlerde ise 42,60\$ - 43,24\$ ve 43,98\$ direnç konumunda bulunmaktadır.

## Günlük Pivot Seviyeleri

				42.83
			42.59	
	42.43			
42.27				
	42.03			
		41.79		
			41.63	

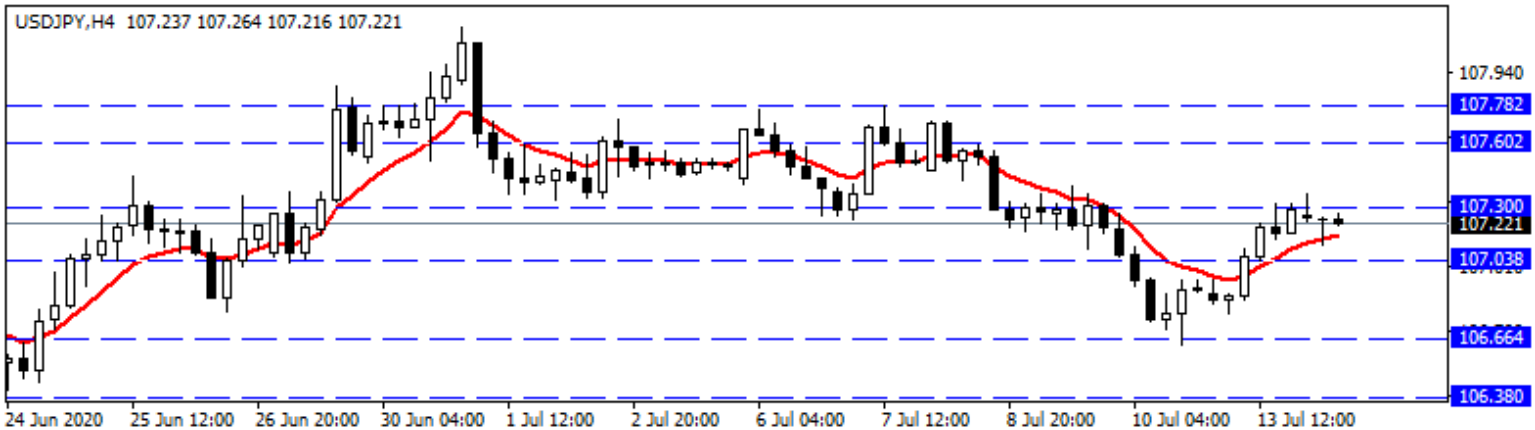


## USD/JPY

ABD'de dün bütçe açığı virüs sonrası rekor seviye yükseldi. Çin bazı ABD'li yetkililere yaptırım uygulayacağını duyururken, Güney Çin Denizi ABD ve Çin arasında yeni gerginliğin etkili olmasına neden oldu. Diğer yandan ABD'de günlük vaka sayılarındaki artışın rekor seviyelere çıkması Kaliforniya'da okullar ve iş yerleri yeniden kapatılmasında etkili oldu. Japonya'da bu sabah Mayıs ayına ait sanayi üretimi aylık bazda 8,9% ile beklentilerin üzerinde daralma kaydetti. Toparlanmaya ilişkin endişeler küresel risk iştahı üzerinde tekrar baskının yaşanmasında etkili oldu. Paritede yükselişlerde 107,30 - 107,60 ve 107,78 direnç seviyeleri konumunda bulunmaktadır. Geri çekilmelerde ise 107,03 - 106,85 ve 106,66 seviyeleri destek konumundadır.

## Günlük Pivot Seviyeleri

				107.64
			107.50	
	107.38			
107.25				
	107.12			
		106.98		
			106.85	





**Gedik Yatırım Menkul Değerler A.Ş. - Yatırım Danışmanlığı Birimi**

**Ünvan :** Gedik Yatırım Menkul Değerler A.Ş. – Gedik Foreks

**Adres :** Altayçeşme Mah. Çamlı Sok. Ofis Park Maltepe No:21/4 Kat:10-11-12 Maltepe/İstanbul/Türkiye

**Tel :**(0216) 453 0120

**E-Posta :** gedikforex@gedik.com

**\* Gedik Yatırım Foreks Bülteni, Genel Yatırım Tavsiyesi Kapsamında Yatırım Danışmanlığı Birimi Tarafından Hazırlanmaktadır.**

**YASAL UYARI**

"Burada yer alan bilgiler Gedik Yatırım tarafından bilgilendirme amacıyla hazırlanmıştır. Yatırım sinyal, bilgi, yorum ve tavsiyeleri yatırım danışmanlığı kapsamında değildir. Yatırım danışmanlığı hizmeti; aracı kurumlar, portföy yönetim şirketleri, mevduat kabul etmeyen bankalar ile müşteri arasında imzalanacak yatırım danışmanlığı sözleşmesi çerçevesinde sunulmaktadır. Burada yer alan sinyal, yorum ve tavsiyeler, herhangi bir yatırım aracının alım satım önerisi ya da getiri vaadi olarak yorumlanmamalıdır. Bu görüşler mali durumunuz ile risk ve getiri tercihlerinize uygun olmayabilir ve sadece burada yer alan bilgilere ve sinyallere dayanarak yatırım kararı verilmesi beklentilerinize uygun sonuçlar doğurmayabilir. Burada yer alan sinyaller, fiyatlar, veriler ve bilgilerin tam ve doğru olduğu garanti edilemez; içerik, haber verilmeksizin değiştirilebilir. Tüm sinyal ve veriler, Gedik Yatırım tarafından güvenilir olduğuna inanılan kaynaklardan alınmıştır. Bu sinyal ve kaynakların kullanılması nedeni ile ortaya çıkabilecek hatalardan ve zararlardan Gedik Yatırım sorumlu değildir."