

Piyasa Gündemi

Küresel çapta vaka sayılarındaki artış devam ederken, ikinci dalga endişeleri gündemdeki yerini koruyor. Salgın kaynaklı endişeler ve normalleşme adımlarının etkisiyle gözlenen ekonomik toparlanmanın yavaşlayabileceğine ilişkin korkular, küresel risk iştahı üzerinde baskı gelişmeler olarak karşımıza çıkıyor. Bu haftada da ekonomik veri akışları ve salgın kaynaklı endişeler yakından izlenmeye ve fiyatlamalar üzerinde etkili olmaya devam edecek.

Açıklanacak Önemli Ekonomik Veriler

- 11:00 Euro Bölgesi – Cari İşlemler Dengesi Önem: Orta

Türkiye

TCMB finansal istikrarın desteklenmesi amacıyla, yabancı para zorunlu karşılık oranlarının tüm bankalar için tüm yükümlülük türlerinde ve vade dilimlerinde 300 baz puan artırdı. Hazine ve Maliye Bakan Berat Albayrak, G20 Maliye Bakanları ve Merkez Bankası Başkanları ile görüştü. G20 Eylem Planı'nda gelinen aşamanın değerlendirildiği videokonferans sonrası Bakan Albayrak, "İkinci bir COVID-19 dalgası yaşanması halinde dahi ekonomilerimizin tamamen kapanmamasının, uluslararası ticaret ve işbirliğinin sürdürülmesinin önemi vurgulandı" dedi. Yeni haftanın ilk yarısında yurt içinde ekonomik veri akışı sakin seyrederken, 23 Temmuz Perşembe günü TCMB faiz kararı ve cuma günü S&P değerlendirmesi ön planda olacak.

Euro Bölgesi

Cuma günü Euro Bölgesi'nde açıklanan haziran ayına ait TÜFE rakamı beklentilerle uyumlu olarak aylık bazda %0,3 oranında artış kaydetti. Çekirdek TÜFE'de beklentilere paralel olarak aylık bazda %0,3 kaydetti ve yıllık çekirdek TÜFE %0,8 olarak gerçekleşti. Avrupa Birliği üyesi 27 ülkenin lideri, koronavirüsün ekonomik sonuçlarıyla mücadele için hazırlanan kurtarma fonu ile gelecekteki bütçeyi görüşmek için Brüksel'de bir araya geldi. Avrupa Birliği liderleri 750 milyar euro büyüklüğündeki teşvik paketine ilişkin görüşmelerde anlaşamaya varamadı.

ABD

ABD'de gündeme gelen yeni koronavirüs yardım paketinin ilk ifade edilenden daha büyük olacağı ve bunun vaka sayısında artışın negatif etkilerini telafi edeceği beklentileri, cuma günü risk iştahını belirli ölçüde destekledi. Ancak ABD'nin özellikle güney eyaletlerinde vaka sayılarında yaşanan rekor artışlar endişe oluşturmaya devam ediyor. Cuma günü açıklanan konut başlangıçları haziran ayında bir önceki aya göre %17,3 ile %22 civarında artış olan beklentisinin bir miktar altında kaldı. Michigan Üniversitesi tüketici güven endeksi, Temmuz'da aylık %6,3 azalarak 73,2'ye geriledi. Salgının etkisiyle mart ve nisanda düşüş gösteren, Mayıs ve haziran aylarında ise toparlanmaya başlayan verinin, Temmuz'da 79 değerini alması öngörülüyordu. Endeks, haziran ayında ise 78,1 seviyesinde gerçekleşmişti.

Piyasa Verileri

Pariteler	Son	Günlük Değ. (%)	Haftalık Değ. (%)	Yılbaşı Değ. (%)
USDTRY	6.8572	-0.01	-0.05	15.26
EURTRY	7.8600	0.25	0.96	17.77
EURUSD	1.1462	0.27	1.04	2.18
GBPUSD	1.2546	-0.18	-0.06	-5.28
USDJPY	107.27	0.13	-0.02	-1.28

Sepetler	Son	Günlük Değ. bp	Haftalık Değ. bp	Yılbaşı Değ. bp
½ \$ + ½ €	7.3828	0.72	3.70	107.07
Dolar Endeksi	95.9590	-4.70	-59.90	-43.00
REK	69.3200	-	-	-690.00

Endeks Vadeliler	Son	Günlük Değ. (%)	Haftalık Değ. (%)	Yılbaşı Değ. (%)
S&P 500 Yakın Vade	3,203.25	-0.33	1.75	-0.86
DAX Yakın Vade	12,936.00	0.15	1.12	-2.34
Dow Jones Yakın Vade	26,443.00	-0.29	1.83	-7.24

Emtialar	Son	Günlük Değ. (%)	Haftalık Değ. (%)	Yılbaşı Değ. (%)
Ons Altın	1,808.64	-0.07	0.32	19.16
Gram Altın	398.74	-0.14	0.30	37.34
WTI	40.52	-0.59	1.86	-33.76
BRENT	42.99	-0.54	1.49	-35.64
Bakır	2.92	-0.57	-1.25	4.66

Tahviller	Son	Günlük Değ. bp	Haftalık Değ. bp	Yılbaşı Değ. bp
Türkiye 2 Yıllık	10.2200	-9.00	43.00	-156.00
Türkiye 10 Yıllık	12.5600	-3.00	-19.00	35.00
ABD 10 Yıllık	0.6200	-0.50	0.20	-129.90
ABD 2 Yıllık	0.1470	0.40	-0.80	-142.40
Almanya 10 Yıllık	-0.4410	1.10	-1.90	-25.30
Almanya 2 Yıllık	-0.6680	0.40	0.80	-5.10

Gelişmekte Olan Ülke Kurları	Son	Günlük Değ. (%)	Haftalık Değ. (%)	Yılbaşı Değ. (%)
USDZAR	16.7026	0.10	-0.90	19.25
USDIDR	14,834.95	0.25	2.38	6.84
USDTRY	6.8572	-0.01	-0.05	15.26
USD RUB	71.9426	0.09	1.31	15.89
USDBRL	5.3845	-0.05	-0.37	33.95
USDCNY	6.9869	-0.08	-0.15	0.34
USDMXN	22.5431	-0.01	-0.97	19.22
USDCZK	23.2640	-0.21	-1.08	2.62
USDHUF	308.6100	-0.15	-1.56	4.63
USDPLN	3.9097	-0.21	-1.26	3.06

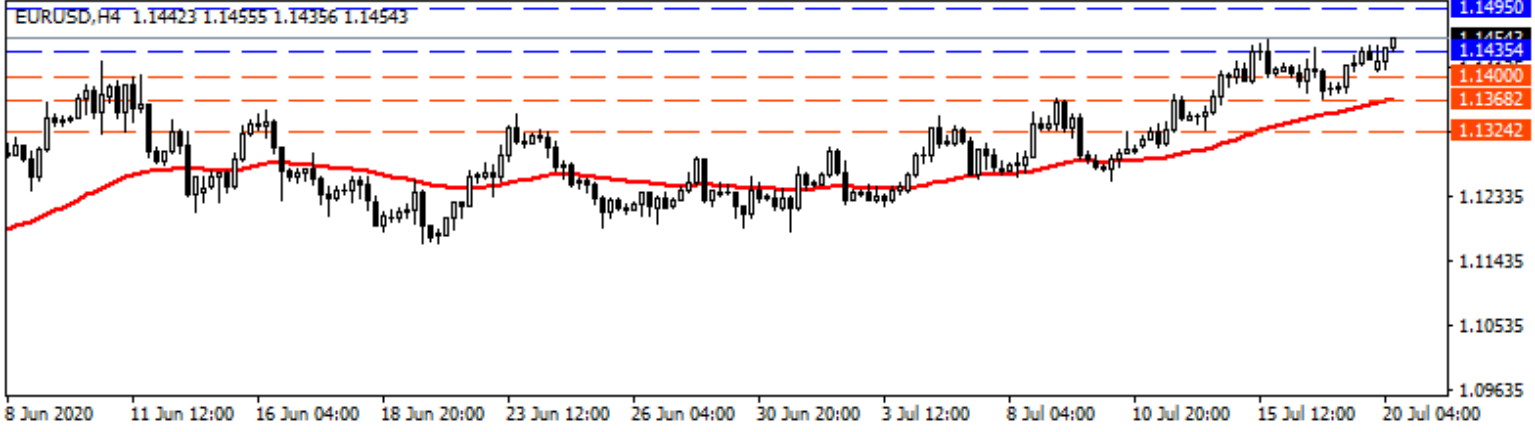
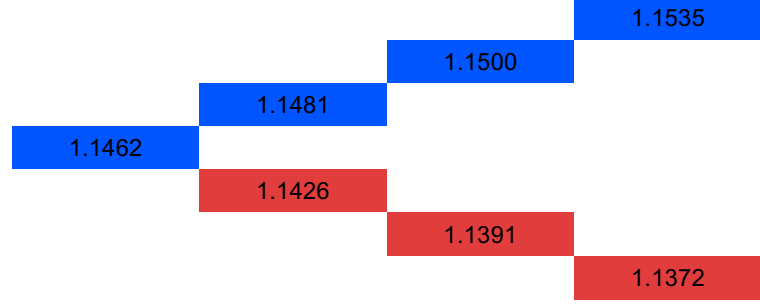
Bugün Açıklanacak Önemli Veriler

Saat	Ülke	Açıklanacak Veriler	Dönem	Beklenti	Önceki
02:50	Japonya	Ticaret Dengesi	Haziran	-35,8 Mlr JPY	838,2 Mlr JPY
02:50	Japonya	BoJ Toplantı Tutanaqları	Temmuz		
09:00	Almanya	ÜFE (Aylık/Yıllık)	Haziran/-2,1%	-0,4%/-2,2%
11:00	Euro Bölgesi	Cari Denge	Mayıs		14,4 Mlr

Euro/Dolar

Euro Bölgesi'nde cuma günü açıklanan haziran ayına ait TÜFE rakamı beklentilerle uyumlu olarak aylık bazda %0,3 oranında artış kaydetti. Çekirdek TÜFE'de beklentilere paralel olarak aylık bazda %0,3 kaydetti ve yıllık çekirdek TÜFE %0,8 olarak gerçekleşti. Diğer yandan Avrupa Birliği liderleri salgın için açıklanan destek paketinde görüş ayrılıklarının giderilememesi nedeniyle anlaşmaya varamadı. ABD'de Michigan Üniversitesi tüketici güven endeksi, Temmuz'da aylık %6,3 azalarak 73,2'ye geriledi. 1,1400 seviyesinin üzerinde tutunmanın yaşandığı paritede yükselişin devamında 1,1457 – 1,1495 ve 1,1514 seviyeleri direnç, kısa vadede 1,1435 – 1,1410 ve 1,1400 seviyeleri desteklerdir.

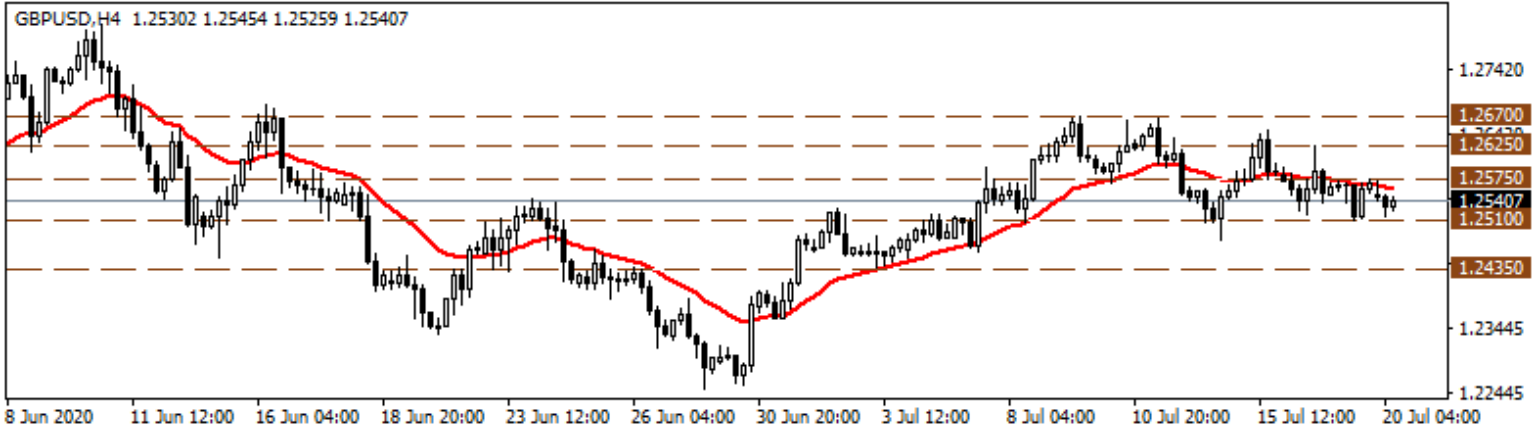
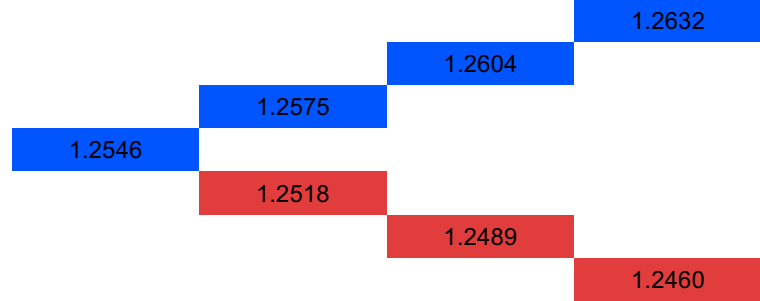
Günlük Pivot Seviyeleri



GBP/USD

GBPUSD paritesinde haftanın son gününde görece dar bir bantta dalgalanırken öğleden sonra gelen alımlarla sterlin sınırlı da olsa dolar karşısında değer kazandı. İngiltere tarafında önemli bir veri akışının bulunmadığı günde hükümetin Huawei'yi 5G altyapısından çıkarma kararı izlenirken ABD'de açıklanan ve karışık sonuçlara işaret eden konut verisi ve Michigan tüketici güveni endeksi rakamı takip edildi. Bugün İngiltere'de BoE üyeleri Haldane ve Tenreyro'nun konuşmaları takip edilecek. ABD'de ise önemli bir veri akışı bulunmuyor. Paritede bugün 1,2510 seviyesinin altında 1,2480 ve 1,2435 seviyeleri destek noktaları olarak takip edilebilir. Olası yükselişlerde ise 1,2575 seviyesinin üzerinde 1,2625 ve paritenin aşmakta zorlandığı son 1 ayın zirvesi 1,2670 seviyeleri önem kazanacaktır.

Günlük Pivot Seviyeleri



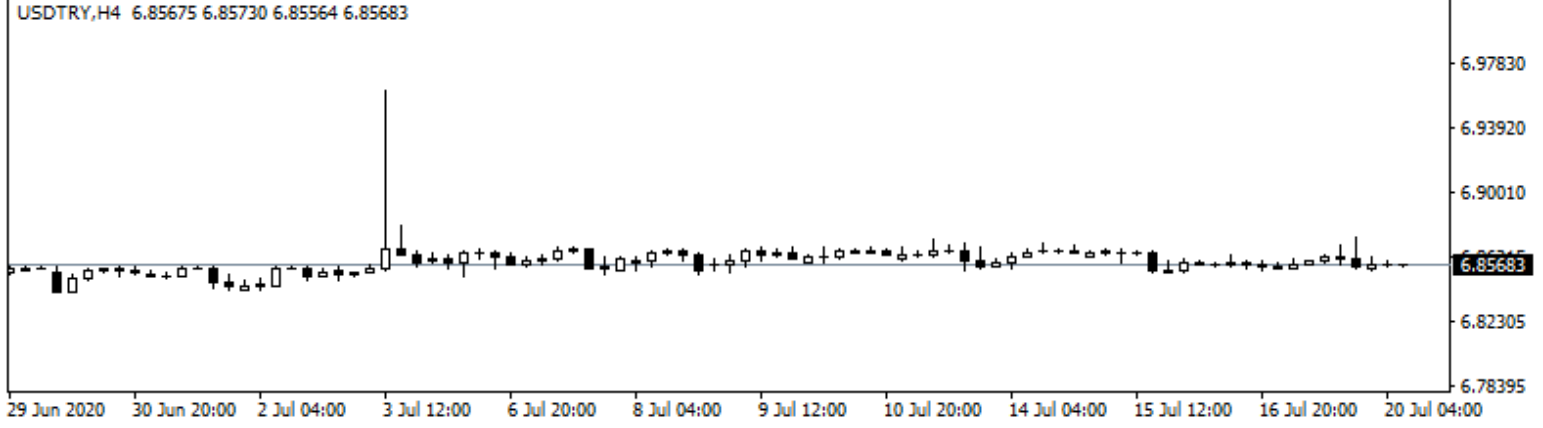
USD/TRY

Dolar/TL kuru cuma günü 6,8548 ve 6,8693 seviyeleri arasında dalgalanarak günü 6,8573 seviyesinden tamamladı. Dolar/TL kuru haftanın son gününde 6,85-6,87 yatay bandındaki seyrini devam ettirdi. Gün içinde yurtiçinde jeopolitik gelişmelere yönelik açıklamalar yurtdışında ABD'de açıklanan konut verileri ve Michigan tüketici güveni rakamlarına odaklanıldı. Küresel dolar endeksi de yön bulmakta zorlandığı haftanın son gününde olumlu konut verilerinin ardından 96 seviyelerine doğru geri çekilerek haftayı tamamladı. Hafta sonu TCMB'nin zorunlu karşılık oranlarında değişikliğe gidilirken bugün yurtiçi ve yurtdışında önemli bir veri akışı bulunmuyor. Sabah 08:30 itibarıyla küresel dolar endeksi 96 seviyelerinden, Dolar/TL kuru ise 6,85 seviyelerine yakın işlem görüyor.

Günlük Pivot Seviyeleri

6.8677
6.8650
6.8611
6.8572
6.8544
6.8517
6.8478

USDTRY,H4 6.85675 6.85730 6.85564 6.85683



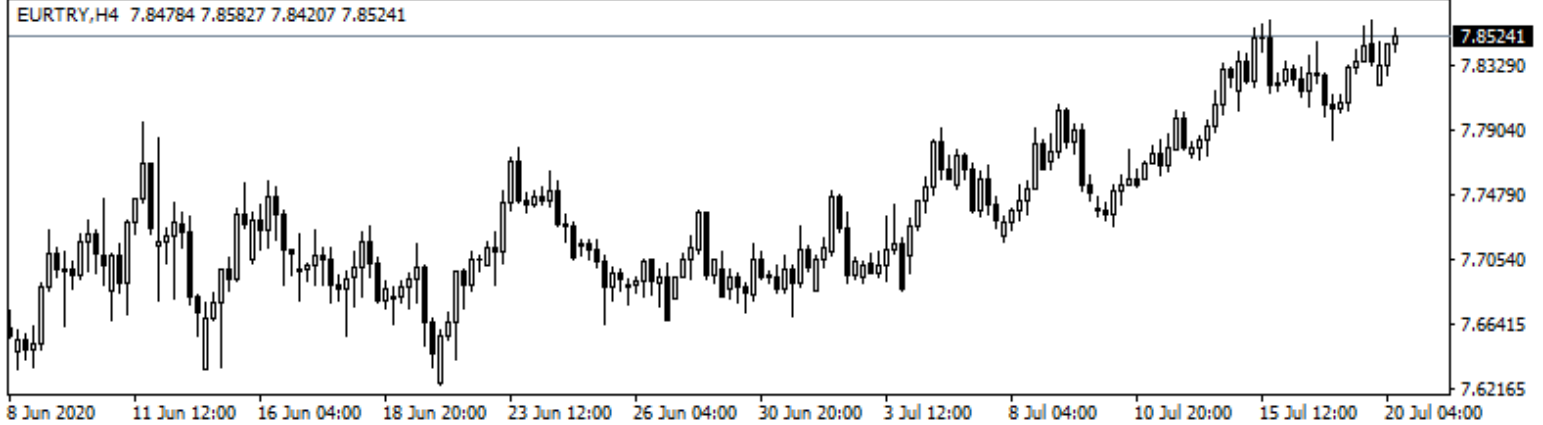
EUR/TRY

Euro/TL kuru cuma günü 7,7842 ve 7,8631 seviyeleri arasında dalgalanarak günü 7,8363 seviyesinden tamamladı. Euro Bölgesi'nde açıklanan haziran ayına ait TÜFE rakamı beklentilerle uyumlu olarak aylık bazda %0,3 oranında artış kaydetti. Çekirdek TÜFE'de beklentilere paralel olarak aylık bazda %0,3 kaydetti ve yıllık çekirdek TÜFE %0,8 olarak gerçekleşti. Avrupa Birliği liderleri salgın için açıklanan destek paketinde görüş ayrılıklarının giderilememesi nedeniyle anlaşmaya varamadı. Yurtiçinde cuma günü önemli veri akışı bulunmazken, TCMB finansal istikrarın desteklenmesi amacıyla, yabancı para zorunlu karşılık oranlarının tüm bankalar için tüm yükümlülük türlerinde ve vade dilimlerinde 300 baz puan artırdı. Bugün Euro Bölgesi'nde cari denge, yurtiçinde gündeme ilişkin gelişmeler izlenecek.

Günlük Pivot Seviyeleri

7.9806
7.9426
7.9013
7.8600
7.8220
7.7840
7.7427

EURTRY,H4 7.84784 7.85827 7.84207 7.85241

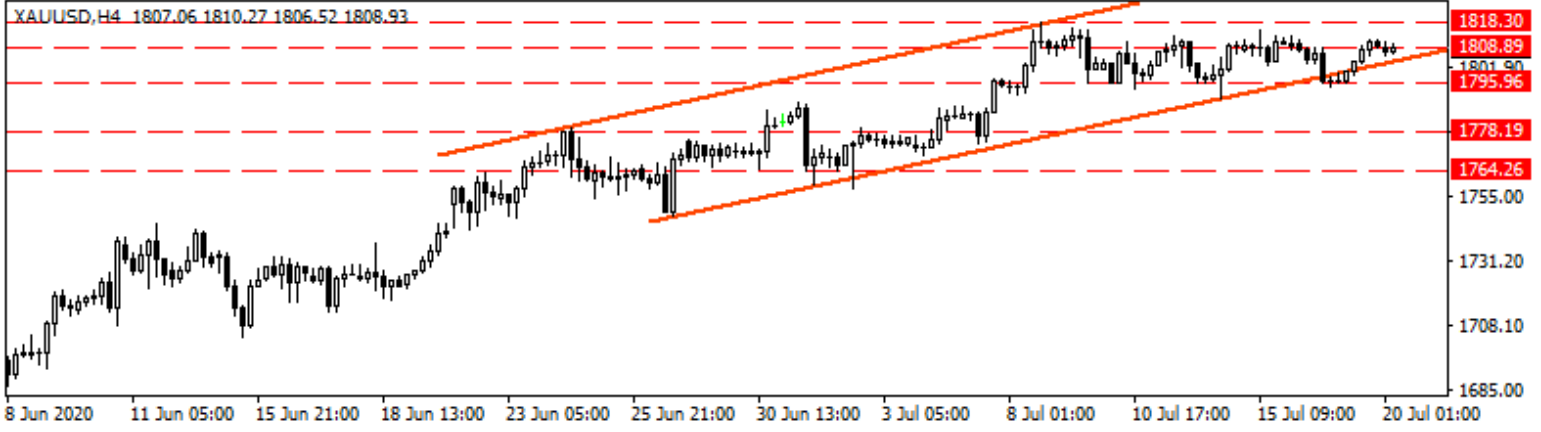


XAU/USD

Ons altın haftanın son işlem günü 1795\$ ve 1811\$ seviyeleri arasında dalgalanarak günü 1809\$ seviyesinden kapattı. ABD'de Michigan Üniversitesi tüketici güven endeksi, temmuz ayında aylık %6,3 azalarak 73,2'ye geriledi. Tüketici güvenindeki azalmada koronavirüs vakalarındaki artışın etkili olduğunu belirtildi. Konut başlangıçları haziran ayında bir önceki aya göre %17,3 ile %22 civarında artış olan beklentisinin bir miktar altında kaldı. Artan vaka sayısı küresel piyasalarda risk unsuru olarak öne çıkmaya devam ediyor. 1800\$ seviyesinin üzerinde tutunmanın yaşandığı ons altında bu seviyenin üzerinde fiyatlamaların sürmesi durumunda 1818\$ - 1828\$ ve 1842\$ direnç seviyeleridir. Geri çekilmelerde ise 1803\$ - 1795\$ ve 1785\$ seviyeleri takip edilecek desteklerdir.

Günlük Pivot Seviyeleri

1,816.11
1,813.49
1,811.07
1,808.65
1,806.03
1,803.40
1,800.98

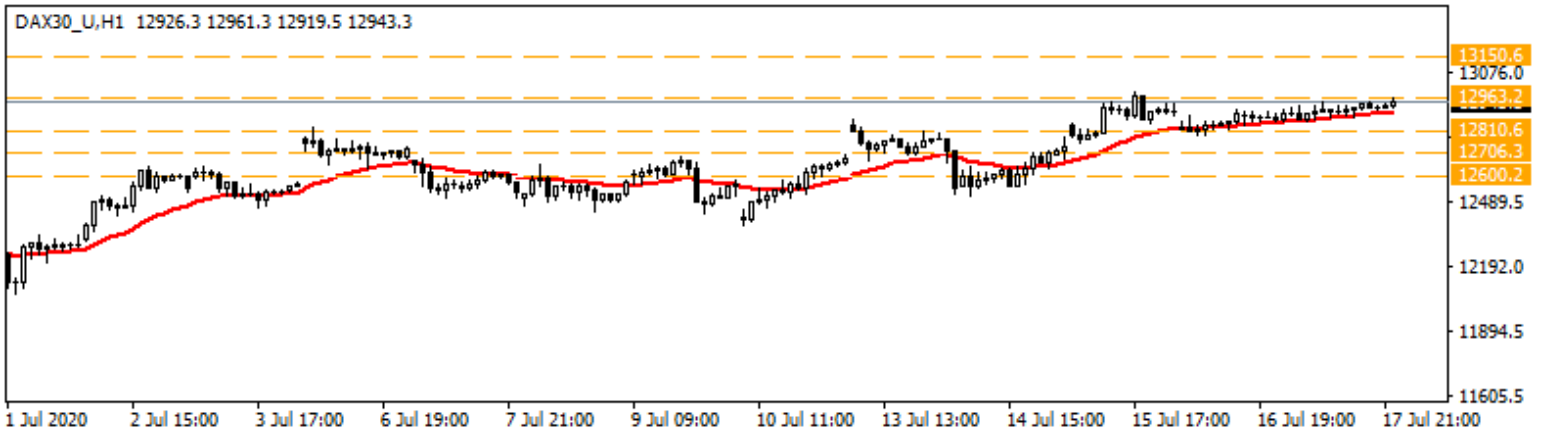


DAX Yakın Vade

Salgın kaynaklı endişeler alım iştahı üzerinde baskı oluşturmaya ve hisse piyasalarında dalgalı bir seyir yaşanmasına neden oluyor. Veri akışları ve salgın kaynaklı gelişmeler piyasalar üzerinde belirleyici olmaya devam ediyor. Avrupa Birliği liderleri 750 milyar euro büyüklüğündeki teşvik paketine ilişkin görüşmelerde anlaşamaya varamadığına ilişkin haber akışları da takip edildi. Avrupa borsaları cuma gününü karışık kapanışlarla tamamlarken, DAX vadeli kontratı günü %0,35'lik yükselişle 12.917 puandan tamamladı. Bu sabah yataya yakın bir seyrin izlendiği DAX vadelisinde, yukarı yönlü hareketlerin devamında 12.963 - 13.013 ve 13.150 seviyeleri direnç olarak takip edilebilir. Geri çekilmelerde ise 12.810 - 12.706 ve 12.600 seviyeleri destek konumunda bulunmaktadır.

Günlük Pivot Seviyeleri

13,094.50
13,029.00
12,981.50
12,934.00
12,868.50
12,803.00
12,755.50



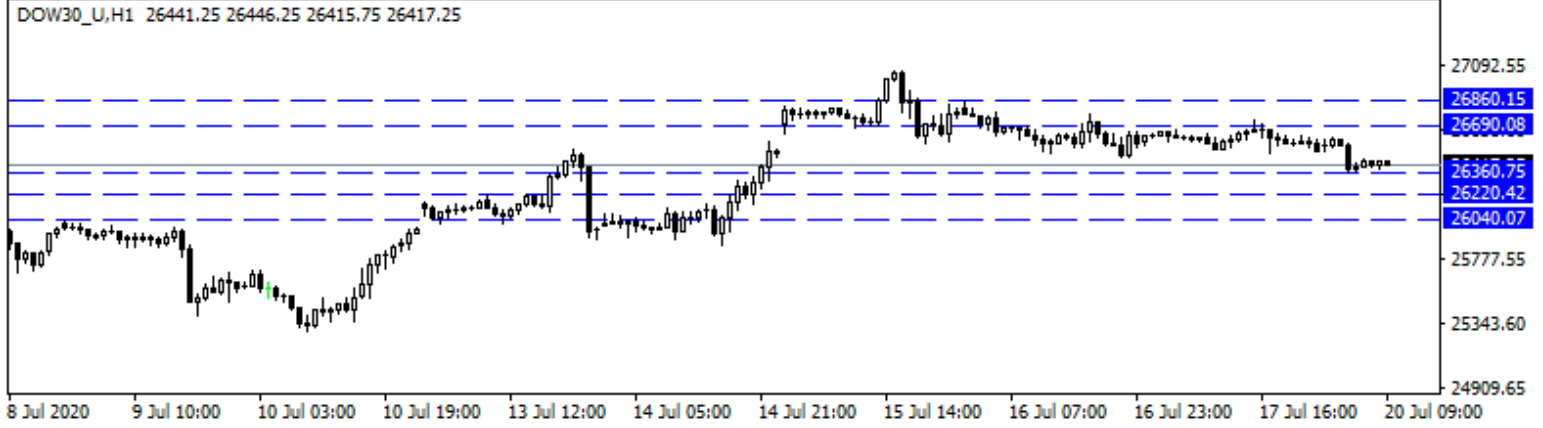
Dow Jones Yakın Vade

Artan vaka sayılarına yönelik endişeler ve teknoloji hisselerinde zayıf seyrin devamı DJ endeksinin haftanın son gününü %0,2 seviyelerinde kayıpla tamamlamasını sağladı. Yeni vaka sayısının perşembe günü 77.200'ün üzerinde artarak yeni rekor kırması endişeleri beraberinde getirirken haftanın son gününde ülkede karışık bir görünüm sergileyen konut verisi ve Michigan tüketici güveni rakamları takip edildi. DJ endeksi haftanın son günlerindeki zayıf seyre karşın hafta ortasındaki aşı haberleriyle haftayı %2,3 primle tamamladı. Sabah itibariyle %0,3'e yakın kayıpla işlem gören DJ vadeliinde bugün 26,360 seviyesinin altında 26,220 ve 26,040 seviyeleri destek noktaları olarak izlenebilir. Olası yükselişlerde ise 26,510 seviyesinin üzerinde 26,690 ve 26,860 seviyeleri önem kazanacaktır.

Günlük Pivot Seviyeleri

	26,824.67
	26,714.33
	26,578.67
26,443.00	
	26,332.67
	26,222.33
	26,086.67

DOW30_U,H1 26441.25 26446.25 26415.75 26417.25



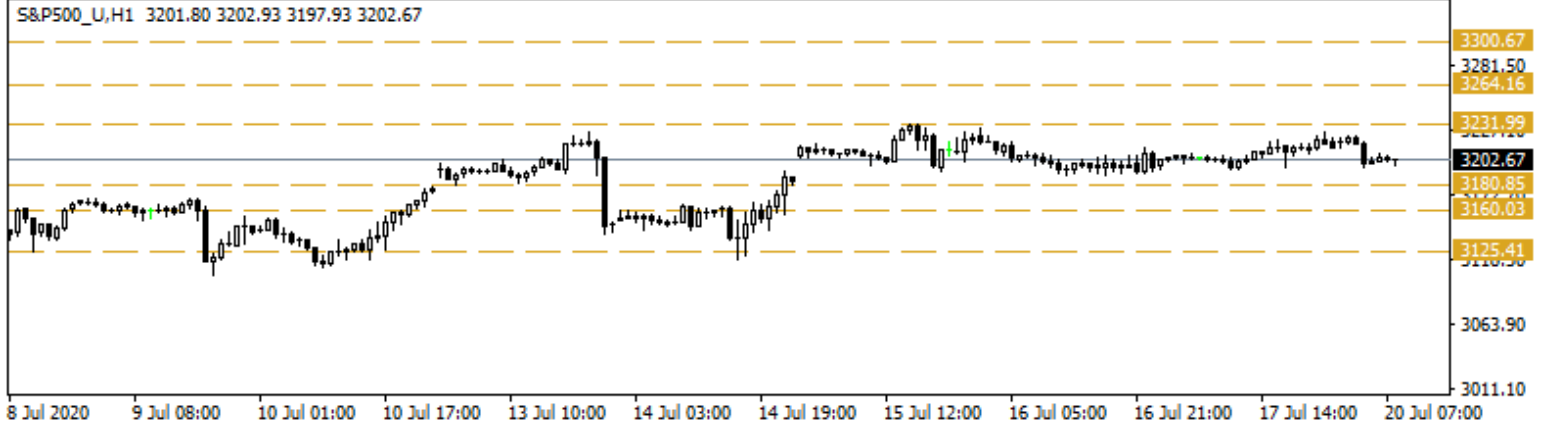
S&P 500 Yakın Vade

Geçtiğimiz haftanın ikinci yarısında S&P 500 Endeksi'ndeki volatilitenin iyice düştüğünü gördük. Yaklaşık bir buçuk aydır devam eden konsolide kanalının üst bandına yakın hareket eden endekste 3235 ilk güçlü direnç konumunda. Cuma günü S&P 500 Endeksi günü %0,28'lik yükselişle 3224 seviyesinden tamamlarken, bu sabah endeks sözleşmesi vadeli piyasalarda %0,40 civarında kayıpla 3200 civarında bulunuyor. Sözleşmede 3231 – 3264 ve 3300 dirençler, aşağıda 3180, trend desteği olarak 3160 ve devamında 3125 destekler olarak takip edilebilir. Bugün ABD tarafında önemli bir veri akışı bulunmuyor.

Günlük Pivot Seviyeleri

	3,244.58
	3,233.42
	3,218.33
3,203.25	
	3,192.08
	3,180.92
	3,165.83

S&P500_U,H1 3201.80 3202.93 3197.93 3202.67

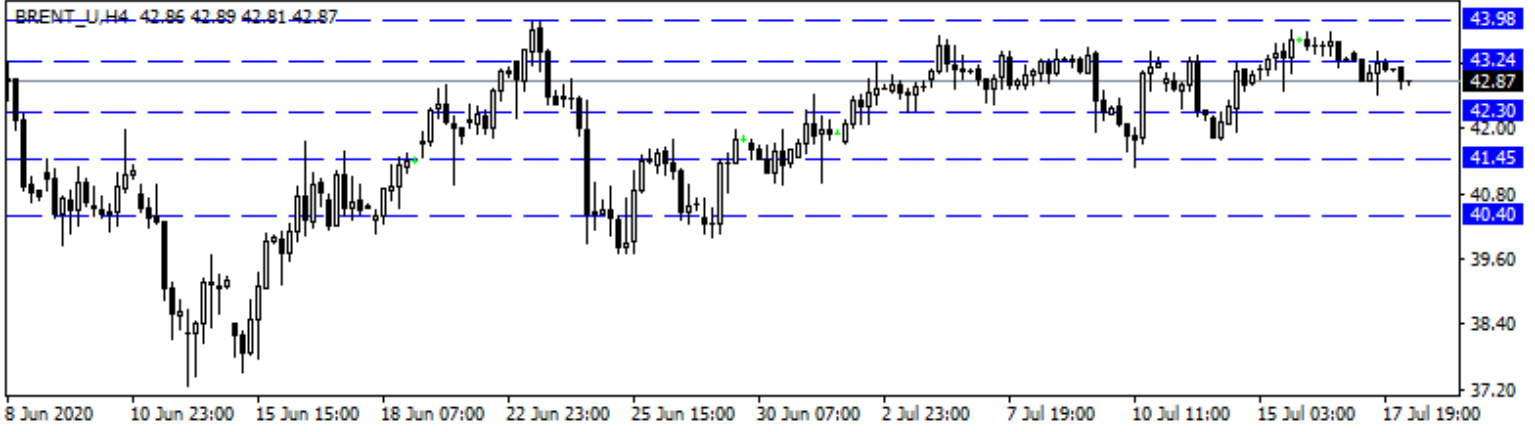


Brent Petrol

Artan vaka sayıları ve salgın kaynaklı endişeler petrol talebindeki toparlanmaya ilişkin belirsizliği de beraberinde getirirken, OPEC kaynaklı haber akışlarının da etkisiyle geçen hafta petrol piyasasında dalgalı bir seyir etkili oldu. Salgın kaynaklı gelişmeler ile ekonomik veriler petrol piyasasındaki fiyatlamalar üzerinde belirleyici olacaktır. Aynı zamanda OPEC'in arz kısıntılarının devamlılığına ilişkin karar ve açıklamaları petrol piyasası üzerinde etkili olacaktır. Son dönemde oldukça sıkışık bir aralıkta işlem gören Brent petrol, bu sabah da 42\$'lı seviyelerdeki seyrini sürdürüyor. Yukarı yönlü hareketlerde 43,25\$ - 43,98\$ ve 44,34\$ seviyeleri direnç olarak takip edilebilir. Geri çekilmelerde ise 42,30\$ - 41,45\$ ve 100 günlük üssel ortalama (40,40\$) seviyeleri destek konumunda bulunmaktadır.

Günlük Pivot Seviyeleri

				43.53
			43.38	
	43.18			
42.99				
	42.84			
		42.69		
			42.50	

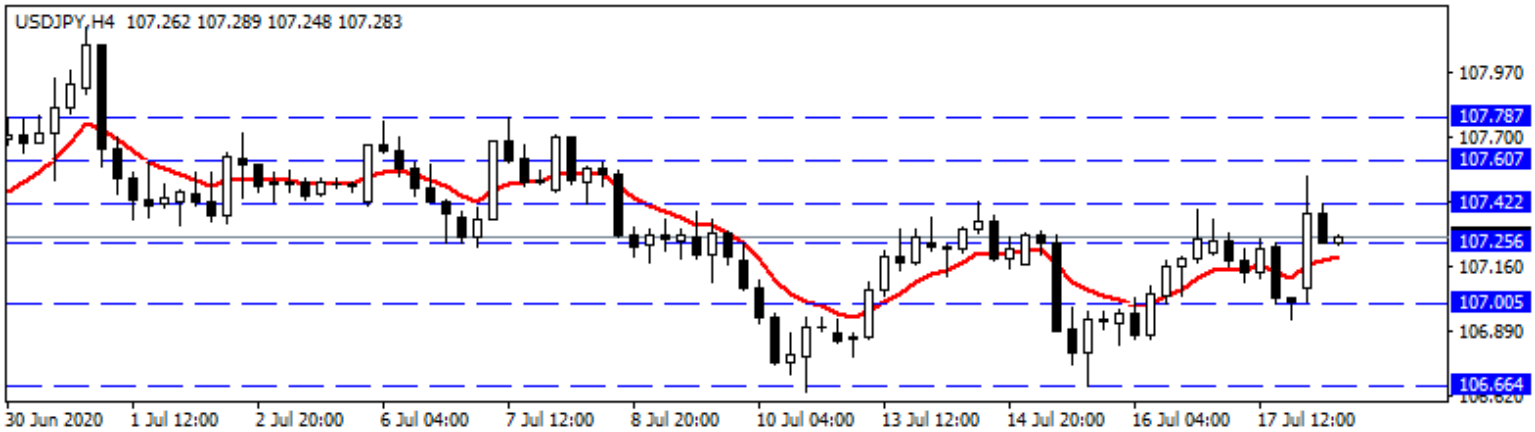


USD/JPY

ABD'de haftanın son işlem günü Michigan Üniversitesi tüketici güven endeksi ve konut başlangıçları verisi takip edildi. Güven endeksi temmuz ayında aylık %6,3 azalarak 73,2'ye geriledi. Verideki gerileme vaka sayısındaki artıştan kaynaklandı. Konut başlangıçları ise haziran ayında bir önceki aya göre %17,3 ile %22 civarında artış olan beklentisinin bir miktar altında kaldı. Japonya'da bu sabah açıklanan ihracat koronavirüs kısıtlamalarının gevşetilmesine rağmen ardı ardına üçüncü ayında da %20'den fazla geriledi. İhracattaki düşüşe otomobil parçaları öncülük etti. Paritede 107,25 seviyesinin üzerinde 107,42 - 107,60 ve 107,78 seviyeleri direnç konumunda bulunmaktadır. Geri çekilmelerde ise 107,00 - 106,85 ve 106,66 takip edilecek destek seviyeleridir.

Günlük Pivot Seviyeleri

				108.04
			107.79	
	107.53			
107.27				
	107.01			
		106.76		
			106.50	



**Gedik Yatırım Menkul Değerler A.Ş. - Yatırım Danışmanlığı Birimi**

Ünvan : Gedik Yatırım Menkul Değerler A.Ş. – Gedik Foreks

Adres : Altayçeşme Mah. Çamlı Sok. Ofis Park Maltepe No:21/4 Kat:10-11-12 Maltepe/İstanbul/Türkiye

Tel :(0216) 453 0120

E-Posta : gedikforex@gedik.com

*** Gedik Yatırım Foreks Bülteni, Genel Yatırım Tavsiyesi Kapsamında Yatırım Danışmanlığı Birimi Tarafından Hazırlanmaktadır.**

YASAL UYARI

"Burada yer alan bilgiler Gedik Yatırım tarafından bilgilendirme amacıyla hazırlanmıştır. Yatırım sinyal, bilgi, yorum ve tavsiyeleri yatırım danışmanlığı kapsamında değildir. Yatırım danışmanlığı hizmeti; aracı kurumlar, portföy yönetim şirketleri, mevduat kabul etmeyen bankalar ile müşteri arasında imzalanacak yatırım danışmanlığı sözleşmesi çerçevesinde sunulmaktadır. Burada yer alan sinyal, yorum ve tavsiyeler, herhangi bir yatırım aracının alım satım önerisi ya da getiri vaadi olarak yorumlanmamalıdır. Bu görüşler mali durumunuz ile risk ve getiri tercihlerinize uygun olmayabilir ve sadece burada yer alan bilgilere ve sinyallere dayanarak yatırım kararı verilmesi beklentilerinize uygun sonuçlar doğurmayabilir. Burada yer alan sinyaller, fiyatlar, veriler ve bilgilerin tam ve doğru olduğu garanti edilemez; içerik, haber verilmeksizin değiştirilebilir. Tüm sinyal ve veriler, Gedik Yatırım tarafından güvenilir olduğuna inanılan kaynaklardan alınmıştır. Bu sinyal ve kaynakların kullanılması nedeni ile ortaya çıkabilecek hatalardan ve zararlardan Gedik Yatırım sorumlu değildir."