

Piyasa Gündemi

Piyasa Gündemi

Piyasalar, ABD ile Çin arasında artmaya devam eden jeopolitik tansiyonlara odaklanmışken aynı zamanda da ABD Kongresi'nden açıklanması beklenen mali genişleme paketinin detaylarını beklemektedir. Çin'de ise açıklanan imalat PMI rakamları haziran ayındaki 51,2 seviyesinden temmuz ayında 51,8 seviyesine yükselerek; son dokuz yılın zirve seviyesine ulaşmış oldu.

ABD

ABD Dışişleri Bakanı Mike Pompeo'nun basın ile paylaştığı bilgilerde; Başkan Trump'ın ABD'de faaliyetlerine devam eden Çinli yazılım şirketlerinin, ABD ulusal güvenliğini ihlal ettikleri gerekçesi ile yeni bir soruşturmaya tabi tutulacakları ifade edildi. Haberin ayrıntılarında ise; özellikle Çin yönetimi yoğun ilişkiler içerisinde olan şirketlerin hedef alınacağı da belirtildi.

Türkiye

Devam eden Kurban Bayramı tatili nedeni ile öne çıkan ekonomik veri ve gelişme bulunmamaktadır.

Piyasa Verileri

Pariteler	Son	Günlük Değ. (%)	Haftalık Değ. (%)	Yılbaşı Değ. (%)
USDTRY	6.9764	0.06	1.67	17.27
EURTRY	8.2136	0.03	1.71	23.07
EURUSD	1.1773	-0.04	0.18	4.95
GBPUSD	1.3093	0.07	1.63	-1.15
USDJPY	105.76	-0.02	0.37	-2.67

Sepetler	Son	Günlük Değ. bp	Haftalık Değ. bp	Yılbaşı Değ. bp
½ \$ + ½ €	7.7213	5.20	30.43	140.93
Dolar Endeksi	93.5010	4.60	-5.60	-288.80
REK	69.3200	-	-	-690.00

Endeks Vadeliler	Son	Günlük Değ. (%)	Haftalık Değ. (%)	Yılbaşı Değ. (%)
S&P 500 Yakın Vade	3,262.50	-0.03	0.94	0.97
DAX Yakın Vade	12,465.00	0.93	-2.97	-5.90
Dow Jones Yakın Vade	26,260.00	-0.22	-0.85	-7.89

Emtialar	Son	Günlük Değ. (%)	Haftalık Değ. (%)	Yılbaşı Değ. (%)
Ons Altın	1,972.55	-0.14	1.56	29.96
Gram Altın	442.48	-0.02	3.17	52.40
WTI	39.81	-1.59	-4.45	-34.91
BRENT	43.27	-0.97	-1.65	-35.22
Bakır	2.90	-0.05	-0.36	3.94

Tahviller	Son	Günlük Değ. bp	Haftalık Değ. bp	Yılbaşı Değ. bp
Türkiye 2 Yıllık	11.0800	-4.00	68.00	-70.00
Türkiye 10 Yıllık	12.9000	-4.00	60.00	69.00
ABD 10 Yıllık	0.5430	0.70	-7.40	-137.60
ABD 2 Yıllık	0.1090	-0.20	-4.70	-146.20
Almanya 10 Yıllık	-0.5220	1.20	-3.50	-33.40
Almanya 2 Yıllık	-0.7090	0.50	-4.10	-9.20

Gelişmekte Olan Ülke Kurları	Son	Günlük Değ. (%)	Haftalık Değ. (%)	Yılbaşı Değ. (%)
USDZAR	17.2284	0.93	4.91	23.00
USDIDR	14,704.50	0.02	0.91	5.90
USDTRY	6.9765	0.07	1.67	17.27
USD RUB	74.1130	-0.36	3.50	19.39
USDBRL	5.2219	-0.01	1.36	29.91
USDCNY	6.9776	0.03	-0.27	0.21
USDMXN	22.3830	0.48	2.09	18.37
USDCZK	22.3298	0.18	0.25	-1.50
USDHUF	293.0800	0.32	-0.48	-0.64
USDPLN	3.7534	0.14	0.47	-1.06

Bugün Açıklanacak Önemli Veriler

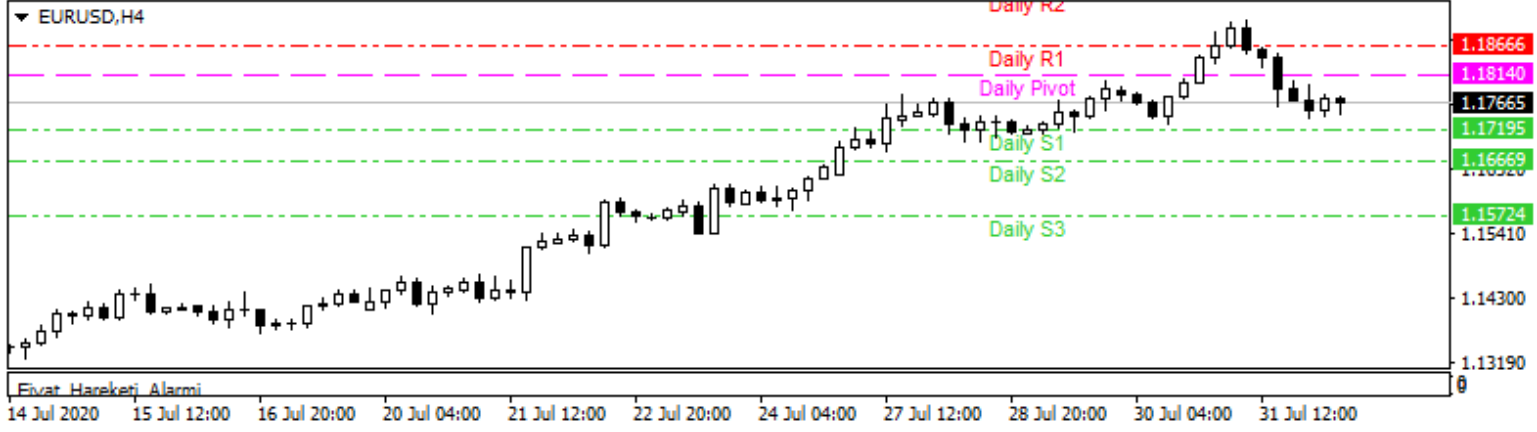
Saat	Ülke	Açıklanacak Veriler	Dönem	Beklenti	Önceki
Tüm Gün	Türkiye	Tatil Nedeniyle Piyasalara Kapalı Olacak	Temmuz		
02:30	Japonya	İşsizlik Oranı	Haziran	2,8%	2,9%
02:30	Japonya	Sanayi Üretimi	Temmuz		-8,9%
04:00	Çin	İmalat PMI	Temmuz		50,9
09:00	Almanya	Perakende Satışlar (Aylık/Yıllık)	Haziran	3,9%/-3,5%	13,9%/3,8%
12:00	Euro Bölgesi	TÜFE (Yıllık/Öncü)	Temmuz	0,1%	0,3%
15:30	ABD	Reel Kişisel Tüketim	Haziran		8,1%
15:30	ABD	Kişisel Gelir	Haziran	0,4%	-4,2%
15:30	ABD	Kişisel Gider	Haziran	5,8%	8,2%
17:00	ABD	Michigan Tüketici Güveni	Temmuz	74,8	73,2

Euro/Dolar

ABD'de Fed geçen hafta beklentilere paralel fonlama faizinde değişikliğe gitmedi. ABD ekonomisini desteklemek için tüm araçların kullanılacağı taahhüdü vurgulanmasına rağmen piyasada dolar değer kaybetti. Fed Başkanı Powell, ekonomik toparlanmanın çok uzun bir süre alacağını altını çizmesi dolar üzerinde negatif etki yarattı. Paritede karar fed kararı sonrasındaki yükselişine Cuma günü ara vererek geri çekildi. Haftayı 1,1770 seviyesinden kapatan paritede yükselişin devamında 1,1815 -1,1830 – 1,1850 seviyeleri direnç, düzeltme hareketlerinin devamı halinde ise 1,1725, - 1,1690 destekleri test edilebilir.

Günlük Pivot Seviyeleri

1.1855
1.1826
1.1799
1.1773
1.1744
1.1714
1.1688

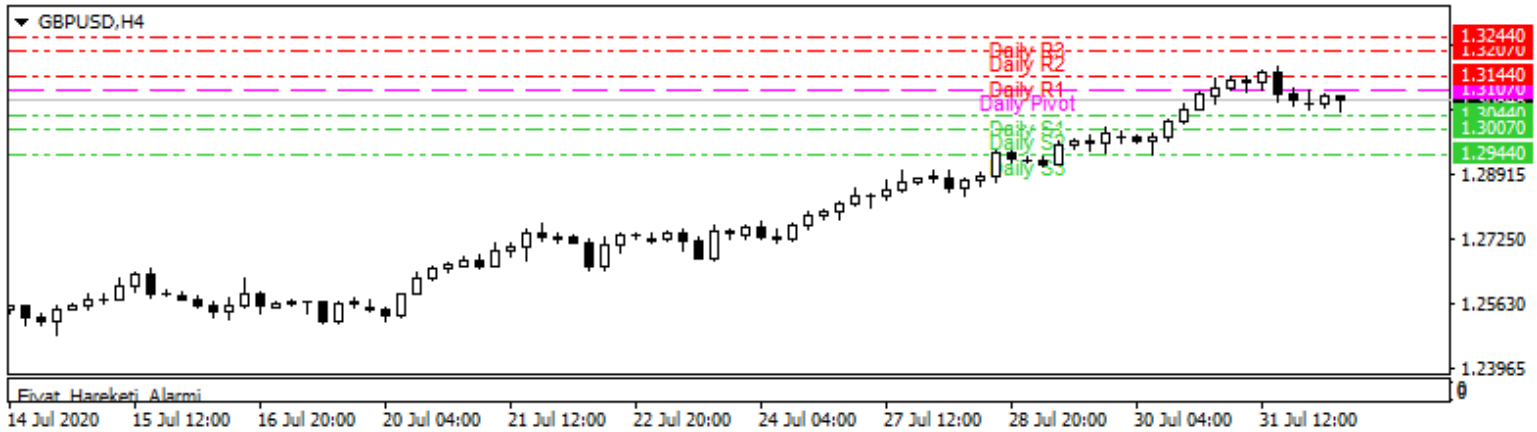


GBP/USD

GBPUSD paritesi Fed toplantısı sonrasında yukarı yönlü seyrine Haftanın son günü ara verdi. Fed sonrasında 93,1 seviyelerine kadar geri çekilen dolar endeksindeki tepki alımlarının etkili olduğunu gözlemledik. Parite yeni haftaya da zayıf başladı. 1,30 seviyesinin üzerinde tutunabilirse, 1,3130 ve 1,3250 seviyelerine doğru ivme kazanabilir. . Olası geri çekilmelerde 1,30 seviyesinin altında 1,29025 ve 1,2840 seviyeleri destek noktaları olarak takip edilebilir.

Günlük Pivot Seviyeleri

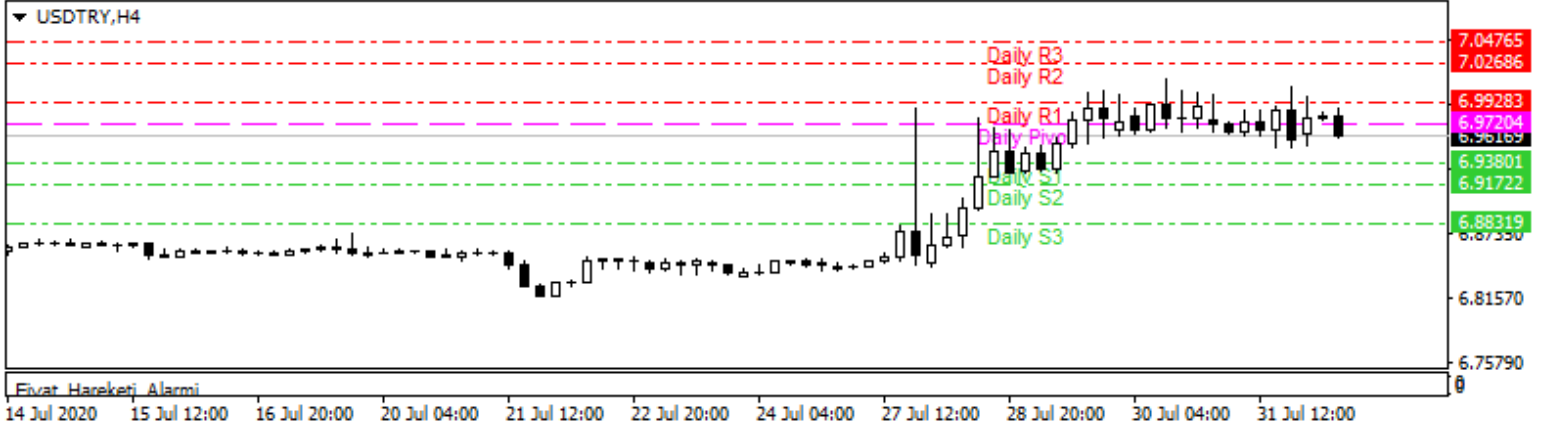
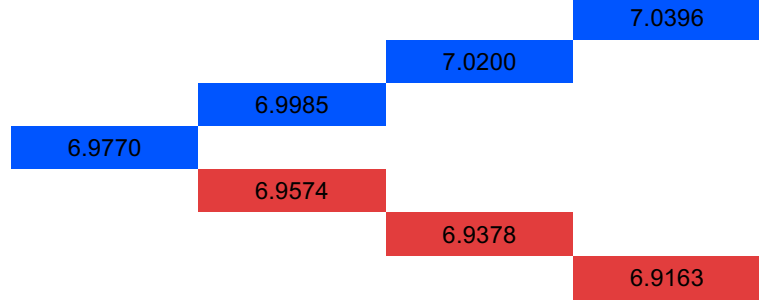
1.3169
1.3138
1.3116
1.3093
1.3063
1.3032
1.3010



USD/TRY

Dolar/TL kurunda 6,93 ve 7,0050 seviyeleri arasında yatay hareket devam ediyor. Cuma kapanışa doğru 7 üzerini test etse de gelen satış baskısı ile haftayı 6,95 civarında kapattı. Yurtiçinde içinde Bayram tatili devam ederken fiyatlamada dolar endeksindeki hareketler takip edilmeli. Yeni günde küresel dolar endeksi 93,50 seviyelerinden, Dolar/TL kuru ise 6,9740 seviyelerine yakın işlem görüyor.

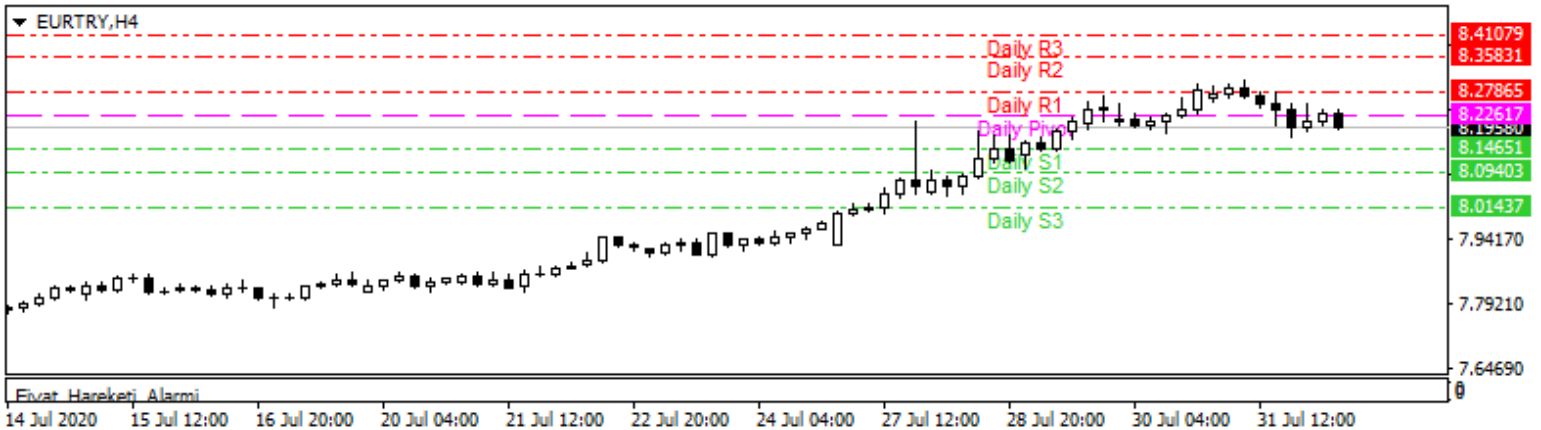
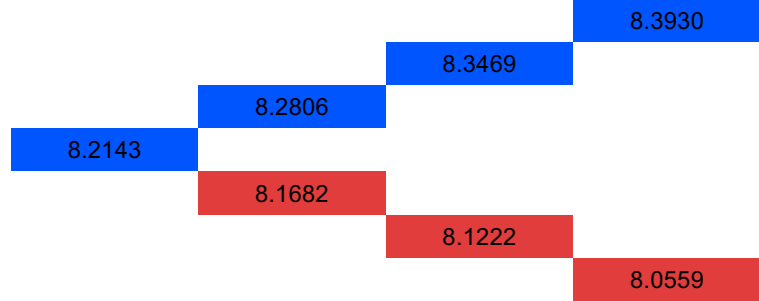
Günlük Pivot Seviyeleri



EUR/TRY

Paritede Euro'nun küresel piyasalarda değer kazanması başlayan yükseliş hareketi Haftanın son gününde yerini geri çekilmeye bıraktı. Cuma günü düzeltme hareketi sonrasında 6,30 seviyesinde 6,2 altına kadar süren satış baskısı gözlemledik. Yeni günde iç piyasaların kapalı olması lira tarafındaki hareketleri sınırlarken, gözler yine Euro fiyatlamasında olacak. Sabah saatlerinde parite 8,1900 civarında işlem görüyor.

Günlük Pivot Seviyeleri

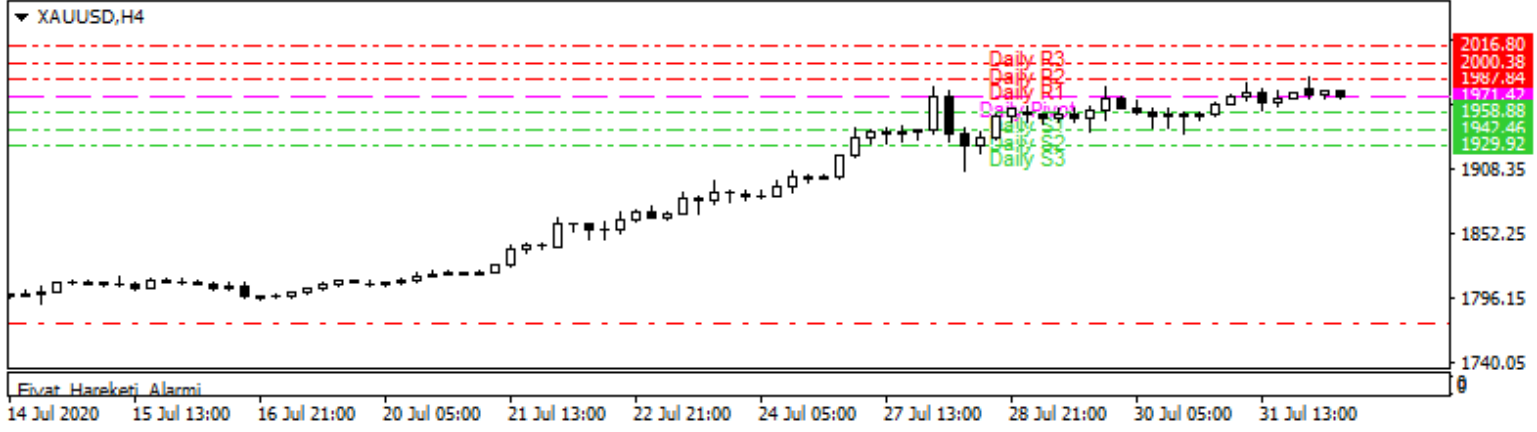


XAU/USD

Geçtiğimiz haftalarda sert yükselişler kaydeden altın fiyatlarının, 2000\$ psikolojik seviyesini kırmakta zorlandığı görülmektedir. Direnç seviyeleri olarak; 2000\$ ve 2050\$ seviyeleri öne çıkarken; aşağı yönlü hareketlerde ise, 1960\$ ve \$1935 seviyeleri izlenebilir.

Günlük Pivot Seviyeleri

1,972.57	1,981.88	1,991.20	1,997.22
1,966.55	1,960.53	1,951.21	

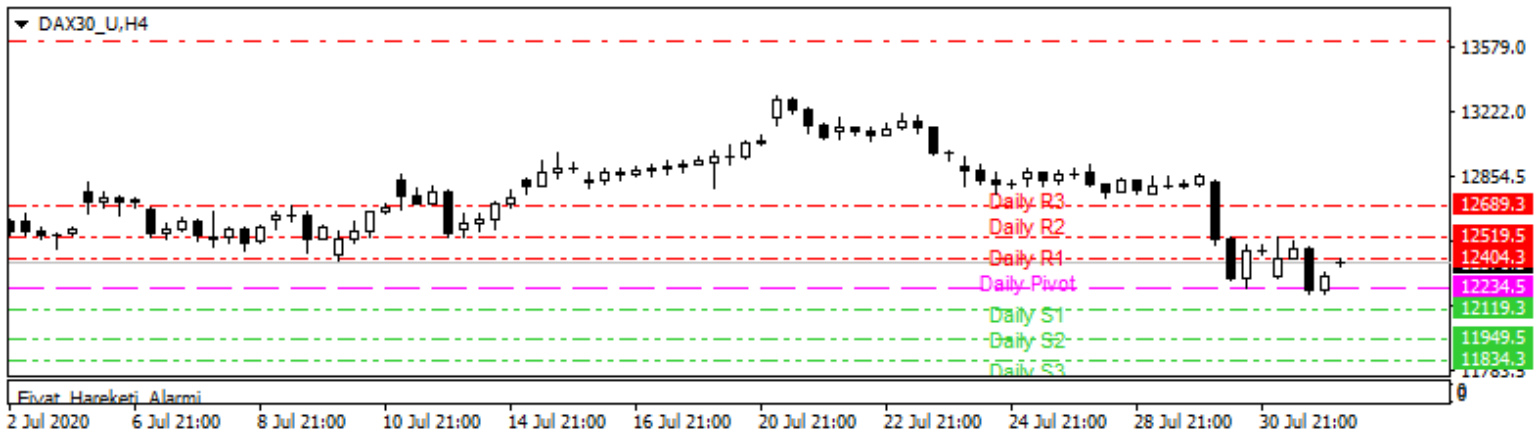


DAX Yakın Vade

12800 seviyesinde sert satışlar ile karşılaşan DAX endeksinin olası aşağı yönlü hareketlerinde 12200 ve 12050 seviyeleri izlenebilir. Yeniden 12800 seviyesine doğru harekette ise; 12550 seviyesi yakından takip edilecektir.

Günlük Pivot Seviyeleri

12,463.50	12,545.33	12,627.17	12,766.33
12,324.33	12,185.17	12,103.33	

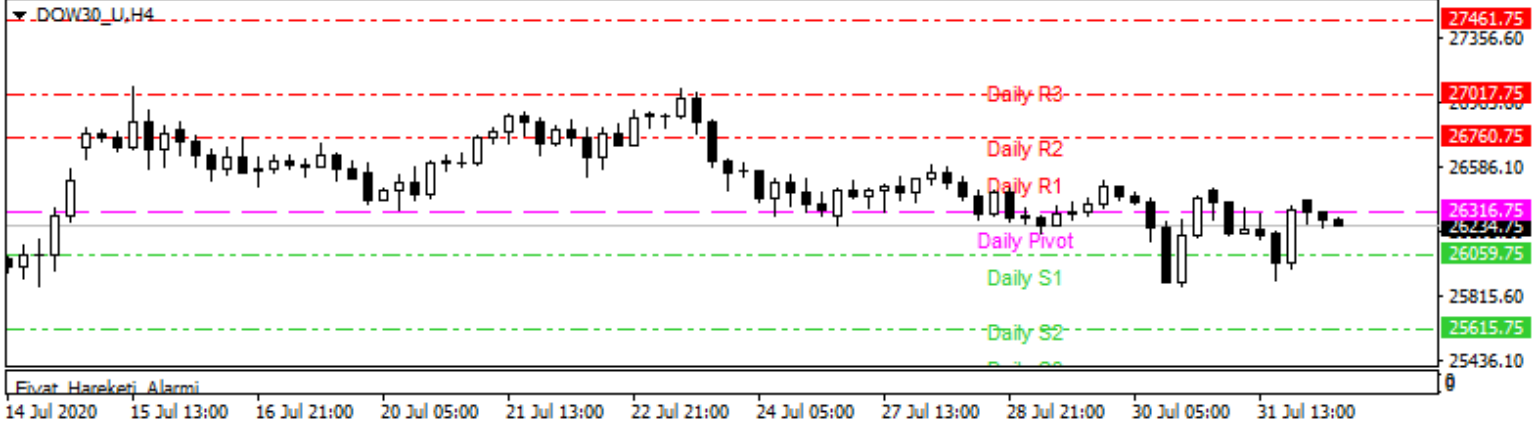


Dow Jones Yakın Vade

Endeks Cuma günü dalgalı seyrini sürdürürken günü bir nebze kazançla kapatmayı başarmıştı. ABD tarafında Cuma günü açıklanan veriler olumlu görüldü. İşsizlik başvuruları beklentinin altında olurken, 2. Çeyrek GYSH rakamları da beklentileri aşmayı başardı. Açılış sonrası sakin seyreden endeks için yakın destek noktaları 26200 ve 26000 seviyeleri olarak görünürken yakın direnç noktaları ise 26360 ve 26450 olarak görünmektedir.

Günlük Pivot Seviyeleri

	26,605.33
	26,511.67
	26,384.33
26,257.00	
	26,163.33
	26,069.67
	25,942.33

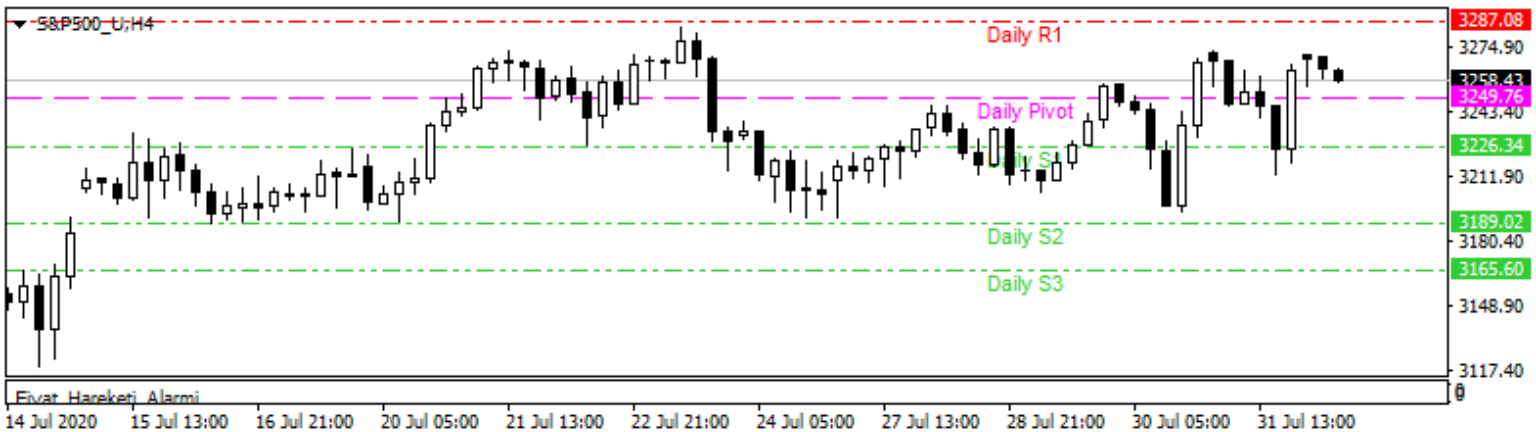


S&P 500 Yakın Vade

ABD Kongresi'nden açıklanacak olan mali genişleme paketine dikkatini çevirmiş olan S&P endeksinin 3270 seviyesinin yukarı yönlü kırılmakta zorlandığı görülmektedir. Bu seviyenin yukarı yönlü kırılması halinde ise; 3000 psikolojik seviye gündeme gelecektir. Olası geri çekilmelerde ise sırası ile; 3230 ve 3200 seviyeleri izlenebilir.

Günlük Pivot Seviyeleri

	3,291.42
	3,282.58
	3,272.42
3,262.25	
	3,253.42
	3,244.58
	3,234.42

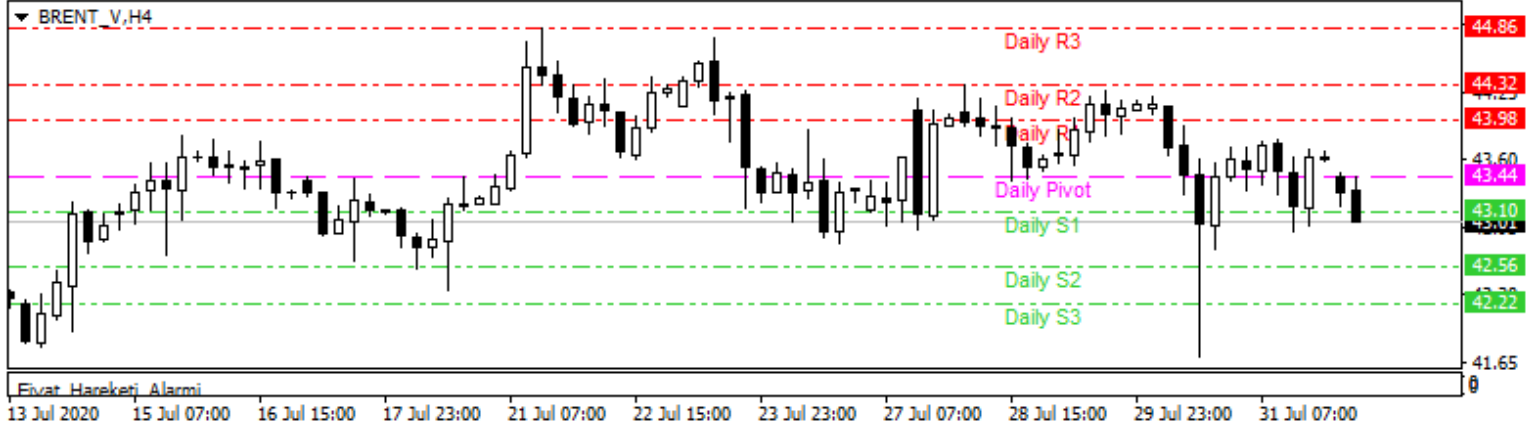


Brent Petrol

43\$ seviyesini kalıcı olarak yukarı yönlü kırmakta zorluk çeken brent petrol fiyatlarında; olası aşağı yönlü hareketlerde 41,50\$ ve 41\$ seviyeleri destek noktaları olarak öne çıkmaktadır.

Günlük Pivot Seviyeleri

				44.07
			43.79	
	43.53			
43.27				
		42.99		
			42.70	
				42.45

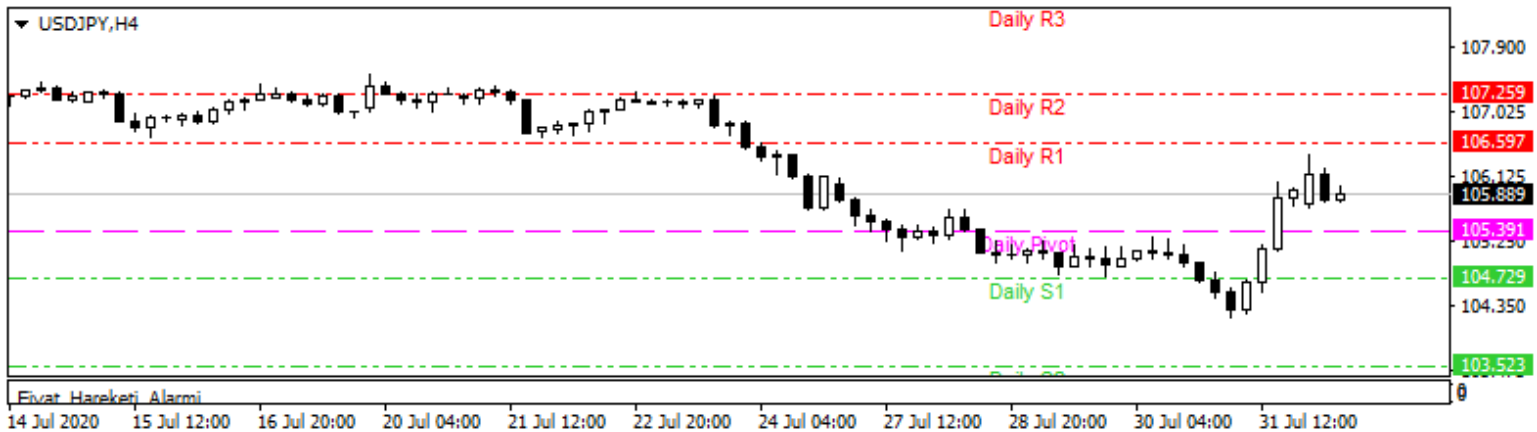


USD/JPY

ABD verilerinin beklentilerin üzerinde geldiği cum günü parite 104,180 civarına kadar gerilediği günü 105,80 seviyelerine kadar yükselerek tamamladı. Parite için 105,80 seviyesi önemli olarak görünürken aşağı yönlü hareketlerde 50,60 ve 105,30 yakın destek seviyesi ve 106,15 ve 106,40 yakın direnç seviyeleri olarak göze çarpmaktadır.

Günlük Pivot Seviyeleri

				106.93
			106.68	
	106.22			
105.76				
		105.51		
			105.26	
				104.80



**Gedik Yatırım Menkul Değerler A.Ş. - Yatırım Danışmanlığı Birimi**

Ünvan : Gedik Yatırım Menkul Değerler A.Ş. – Gedik Foreks

Adres : Altayçeşme Mah. Çamlı Sok. Ofis Park Maltepe No:21/4 Kat:10-11-12 Maltepe/İstanbul/Türkiye

Tel :(0216) 453 0120

E-Posta : gedikforex@gedik.com

*** Gedik Yatırım Foreks Bülteni, Genel Yatırım Tavsiyesi Kapsamında Yatırım Danışmanlığı Birimi Tarafından Hazırlanmaktadır.**

YASAL UYARI

"Burada yer alan bilgiler Gedik Yatırım tarafından bilgilendirme amacıyla hazırlanmıştır. Yatırım sinyal, bilgi, yorum ve tavsiyeleri yatırım danışmanlığı kapsamında değildir. Yatırım danışmanlığı hizmeti; aracı kurumlar, portföy yönetim şirketleri, mevduat kabul etmeyen bankalar ile müşteri arasında imzalanacak yatırım danışmanlığı sözleşmesi çerçevesinde sunulmaktadır. Burada yer alan sinyal, yorum ve tavsiyeler, herhangi bir yatırım aracının alım satım önerisi ya da getiri vaadi olarak yorumlanmamalıdır. Bu görüşler mali durumunuz ile risk ve getiri tercihlerinize uygun olmayabilir ve sadece burada yer alan bilgilere ve sinyallere dayanarak yatırım kararı verilmesi beklentilerinize uygun sonuçlar doğurmayabilir. Burada yer alan sinyaller, fiyatlar, veriler ve bilgilerin tam ve doğru olduğu garanti edilemez; içerik, haber verilmeksizin değiştirilebilir. Tüm sinyal ve veriler, Gedik Yatırım tarafından güvenilir olduğuna inanılan kaynaklardan alınmıştır. Bu sinyal ve kaynakların kullanılması nedeni ile ortaya çıkabilecek hatalardan ve zararlardan Gedik Yatırım sorumlu değildir."