

Piyasa Gündemi

Güçlü gelen PMI rakamları risk iştahını desteklerken, ikinci dalga endişeleri ve ABD – Çin arasındaki gerilim piyasalar tarafından risk oluşturmaya devam ediyor. Kurban Bayramı nedeniyle dün de işlem görmeyen yurt içi piyasalarda bugün imalat PMI ve enflasyon rakamları açıklanacak. Temmuz ayında TÜFE'nin aylık bazda %0,85 oranında artış kaydetmesi öngörülüyor. Ekonomik veri akışları ile salgın kaynaklı gelişmeler fiyatlamalar üzerindeki etkisini sürdürecektir.

Açıklanacak Önemli Ekonomik Veriler

- 10:00 Türkiye – İmalat PMI Önem: Yüksek
- 10:00 Türkiye – TÜFE / ÜFE Önem: Yüksek

Türkiye

Kurban Bayramı nedeniyle haftaya bugün itibariyle geç bir başlangıç yapacak olan yurt içi piyasalarda imalat PMI ve enflasyon rakamları açıklanacak. Nisan ayında 33,40 seviyesine sert bir gerileme kaydeden imalat PMI rakamları, mayıs ve haziran aylarında toparlanma kaydederek sırasıyla 52,40 ve 53,90 seviyelerin yükseldi. Temmuz ayında da geçtiğimiz iki ayda gözlenen toparlanmanın ivme kaybetmesine karşın devam etmesi bekleniyor. Son aylarda açıklanan enflasyon rakamlarına baktığımızda yukarı yönlü sürprizlerin yaşanması dikkat çekiyor. Temmuz ayında TÜFE'nin aylık bazda %0,85 oranında artış kaydedebileceği ve yıllık TÜFE'nin %12,05 olarak gerçekleşeceği tahmin ediliyor.

Euro Bölgesi

Dün Euro Bölgesi'nde temmuz ayına ilişkin açıklanan imalat PMI rakamları takip edildi. Nisan ayında yaşanan sert düşüşlerin ardından, tedbirlerin gevşetilmesine bağlı olarak mayıs ve haziran aylarında devam eden toparlanma temmuz ayında da devam etti. Euro Bölgesi'nde imalat PMI 51,1 olan beklentilerinin üzerinde 51,8 olarak açıklandı ve imalatın büyümeye döndüğüne ilişkin işaret verdi. Beklentilerin üzerinde gelen PMI verisi Avrupa varlıklarını destekledi. Bugün Euro Bölgesi'nde haziran ayına ilişkin ÜFE rakamları açıklanacak.

ABD

ABD Dışişleri Bakanı Mike Pompeo, Trump yönetiminin ulusal güvenlik riski oluşturduğu düşünülen geniş bir yelpazedeki Çin yazılımlarına karşı kısa bir süre içerisinde önlemler açıklayacağını belirtmesi, ABD – Çin ilişkilerine dair endişeleri gündeme tutuyor. ABD Kongresi ve Beyaz Saray, salgın döneminde verilen işsizlik yardımının devamını sağlayacak yeni tasarıya ilişkin önceki gün gerçekleştirilen görüşmelerde anlaşma sağlayamadı. Bununla birlikte Beyaz Saray'ın işsizlik sigortası imkanını uzatmak için kendi başına harekete geçeceğine ilişkin beklentiler dün risk iştahını destekledi. ABD'de dün açıklanan ISM imalat PMI rakamı 53,6 olan beklentilerinin üzerinde 54,2 olarak açıklandı. Küresel çapta güçlü gelen PMI rakamları risk iştahı desteklerken, salgın kaynaklı endişeler önemini koruyor. Bugün ise ABD'de haziran ayına ait fabrika sipariş rakamları takip edilecek.

Piyasa Verileri

Pariteler	Son	Günlük Değ. (%)	Haftalık Değ. (%)	Yılbaşı Değ. (%)
USDTRY	6.9508	-0.07	0.24	16.84
EURTRY	8.1799	-0.10	0.33	22.57
EURUSD	1.1768	0.04	0.44	4.91
GBPUSD	1.3075	0.01	1.12	-1.29
USDJPY	106.06	0.10	0.93	-2.39

Sepetler	Son	Günlük Değ. bp	Haftalık Değ. bp	Yılbaşı Değ. bp
½ \$ + ½ €	7.7213	5.20	30.43	140.93
Dolar Endeksi	93.4510	-12.50	-27.90	-293.80
REK	69.3200	-	-	-690.00

Endeks Vadeliler	Son	Günlük Değ. (%)	Haftalık Değ. (%)	Yılbaşı Değ. (%)
S&P 500 Yakın Vade	3,296.25	0.24	2.59	2.02
DAX Yakın Vade	12,686.00	0.25	-1.18	-4.23
Dow Jones Yakın Vade	26,658.00	0.38	1.37	-6.49

Emtialar	Son	Günlük Değ. (%)	Haftalık Değ. (%)	Yılbaşı Değ. (%)
Ons Altın	1,972.81	-0.20	0.67	29.97
Gram Altın	440.87	-0.31	0.81	51.85
WTI	40.94	0.40	-0.26	-33.08
BRENT	44.12	0.42	1.13	-33.96
Bakır	2.92	0.26	0.13	4.73

Tahviller	Son	Günlük Değ. bp	Haftalık Değ. bp	Yılbaşı Değ. bp
Türkiye 2 Yıllık	11.0800	-4.00	68.00	-70.00
Türkiye 10 Yıllık	12.9000	-4.00	60.00	69.00
ABD 10 Yıllık	0.5580	0.50	-2.10	-136.10
ABD 2 Yıllık	0.1150	0.20	-2.80	-145.60
Almanya 10 Yıllık	-0.5210	0.70	-0.50	-33.30
Almanya 2 Yıllık	-0.7060	0.00	-1.60	-8.90

Gelişmekte Olan Ülke Kurları	Son	Günlük Değ. (%)	Haftalık Değ. (%)	Yılbaşı Değ. (%)
USDZAR	17.1452	-0.28	3.76	22.41
USDIDR	14,702.50	-0.09	0.89	5.89
USDTRY	6.9507	-0.07	0.24	16.84
USD RUB	73.1246	-0.04	0.84	17.79
USDBRL	5.3208	-0.04	3.16	32.37
USDCNY	6.9837	0.04	-0.24	0.29
USDMXN	22.6333	-0.02	3.15	19.70
USDCZK	22.3110	-0.11	-0.54	-1.58
USDHUF	293.0380	0.01	-1.09	-0.65
USDPLN	3.7475	-0.10	-0.49	-1.21

Bugün Açıklanacak Önemli Veriler					
Saat	Ülke	Açıklanacak Veriler	Dönem	Beklenti	Önceki
02:30	Japonya	Tokyo TÜFE (Yıllık)	Temmuz	0,3%	0,3%
10:00	Türkiye	İmalat PMI	Temmuz		53,90
10:00	Türkiye	TÜFE (Aylık / Yıllık)	Temmuz	1,13% / 12,62%	
10:00	Türkiye	ÜFE (Aylık / Yıllık)	Temmuz	0,69% / 6,17%	
12:00	Euro Bölgesi	ÜFE (Aylık / Yıllık)	Haziran	0,5% / -3,9%	-0,6% / -5,0%
17:00	ABD	Fabrika Siparişleri	Haziran	5,0%	8,0%

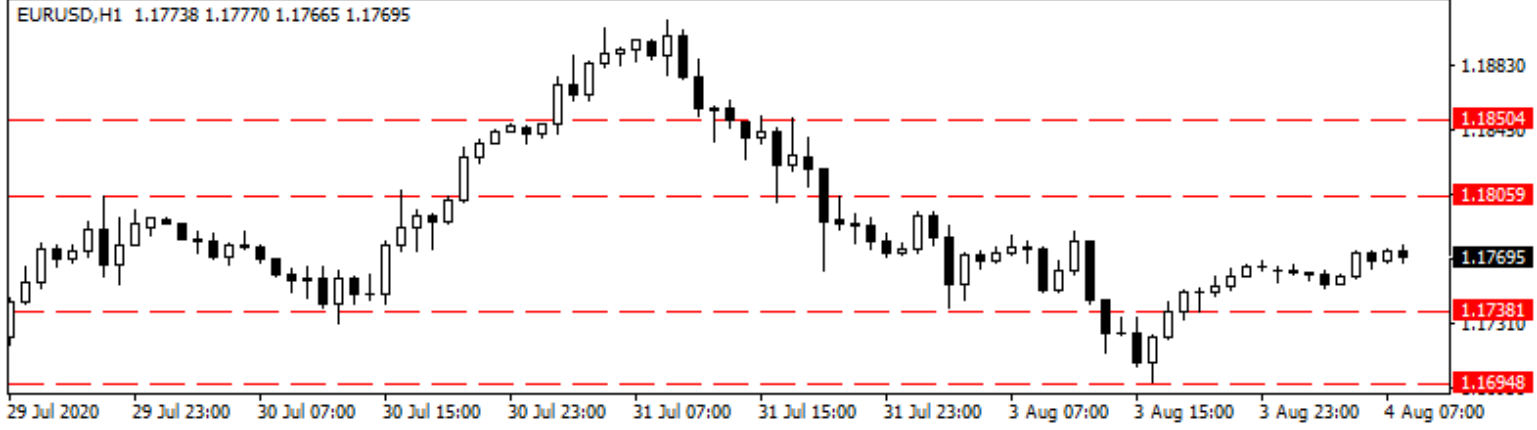
Euro/Dolar

Euro Bölgesi ve ABD'de açıklanan temmuz ayına ait imalat PMI verileri beklentilerin bir miktar üzerinde gelerek, nisan ayından itibaren toparlanmasını üçüncü aya taşıdı. Gündemdeki riskler ve endişeler varlığını sürdürmesine karşın PMI rakamları risk iştahını destekledi. Son haftalarda ABD'de artış kaydeden vaka sayıları ve pandemi süreciyle ilişkin ABD'nin yürüttüğü politikaya ilişkin endişeler doları baskımlarken, paritede Euro lehine fiyatlamalar dikkat çekiyor. Dün dolarda bir miktar toparlanma çabası etkili olurken, parite 1,1797 – 1,1714 seviyeleri arasında hafif satıcı bir seyir izledi. Paritede aşağı yönlü hareketlerde 1,1738 – 1,694 ve 1,1658 seviyeleri destek olarak, yükselişlerde ise 1,1780 – 1,1805 ve 1,1815 seviyeleri direnç olarak izlenebilir.

Günlük Pivot Seviyeleri

1.1808
1.1794
1.1781
1.1768
1.1754
1.1739
1.1726

EURUSD,H1 1.17738 1.17770 1.17665 1.17695



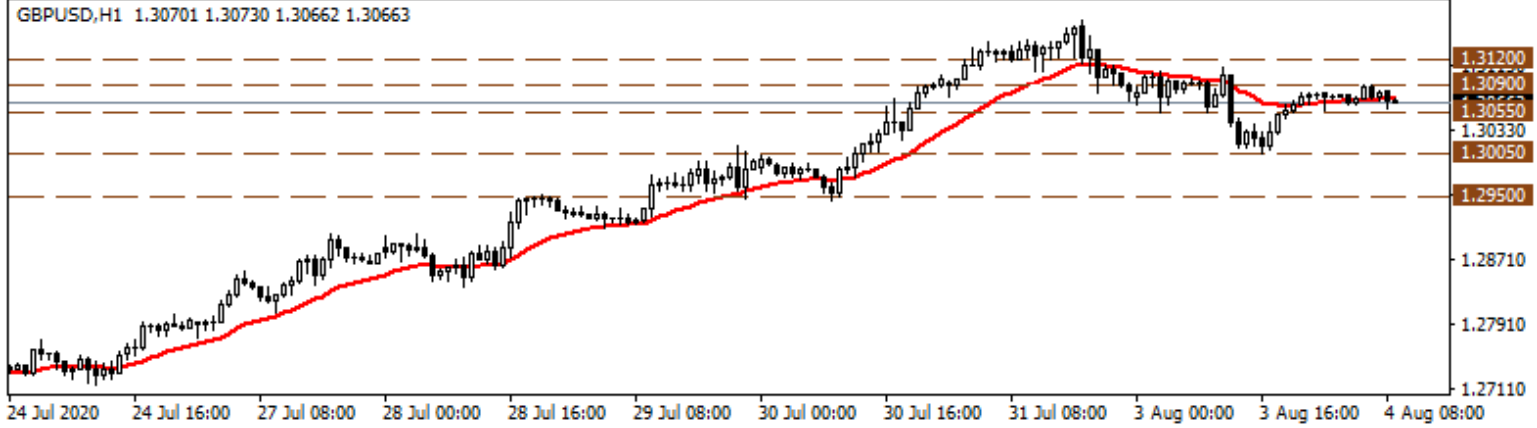
GBP/USD

Geçtiğimiz hafta büyüme verilerinin ardından zayıflayan küresel dolar endeksinin de etkisiyle 1,3170 ile mart zirvelerini zorlayan GBPUSD paritesi dün dolar tarafındaki tepki hareketleriyle sınırlı geri çekilmeler izledik. Dün İngiltere'de açıklanan temmuz ayı imalat PMI verisi tahminlere yakın gerçekleşirken ABD'de ISM imalat PMI rakamı 54,2 ile hem beklentilerin üzerinde kaldı hem de son 17 ayın zirvesine çıktı. Bugün İngiltere'de önemli bir veri akışı bulunmazken ABD'de fabrika siparişleri verisi takip edilecek. Sabah itibarıyla 1,370'li seviyelerden yatay işlem gören paritede bugün 1,3090 seviyesinin üzerinde 1,3112 ve 1,3170 seviyeleri önem kazanacaktır. Olası geri çekilmelerde 1,3055 seviyesinin altında 1,3005 ve 1,2950 seviyeleri destek noktaları olarak takip edilebilir.

Günlük Pivot Seviyeleri

1.3121
1.3105
1.3090
1.3075
1.3060
1.3044
1.3029

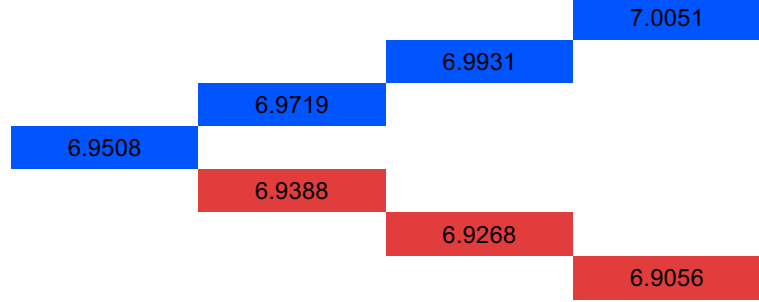
GBPUSD,H1 1.30701 1.30730 1.30662 1.30663



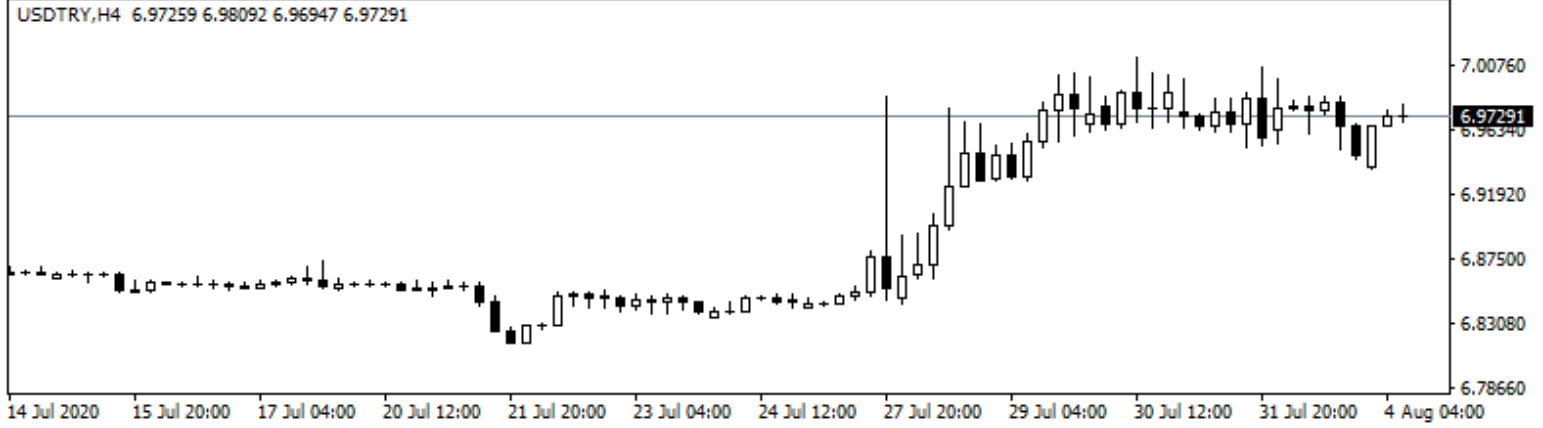
USD/TRY

Dolar/TL kuru dün 6,9493 ve 7,0004 seviyeleri arasında dalgalanarak günü 6,9559 seviyesinden tamamladı. Dolar/TL kuru bayram tatili sırasında 6,94-7,01 bandında dalgalı seyrini sürdürdü. Yurtdışında geçtiğimiz hafta açıklanan ABD 2.çeyrek öncü büyüme verisinin 2.Dünya Savaşı'ndan bu yana en sert daralmaya işaret etmesinin ardından küresel dolar endeksi 92,5 seviyeleriyle son 27 ayın en düşüklerine gerilerken cuma günü tepki alımları ve dün olumlu PMI rakamlarıyla endekste 94 seviyelerine doğru yükselişler izledik. Bugün yurtiçinde sabah açıklanacak temmuz ayı imalat PMI ve enflasyon rakamları önemli olacaktır. Yurtdışında ise ABD fabrika siparişleri izlenecek. Sabah 08:40 itibariyle küresel dolar endeksi 93,5 seviyelerinden, Dolar/TL kuru ise 6,97 seviyelerinden işlem görüyor.

Günlük Pivot Seviyeleri



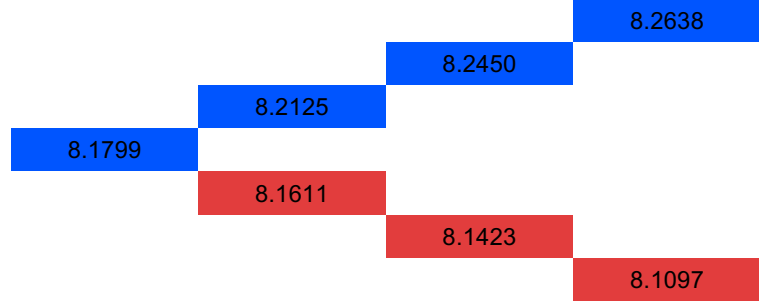
USDTRY,H4 6.97259 6.98092 6.96947 6.97291



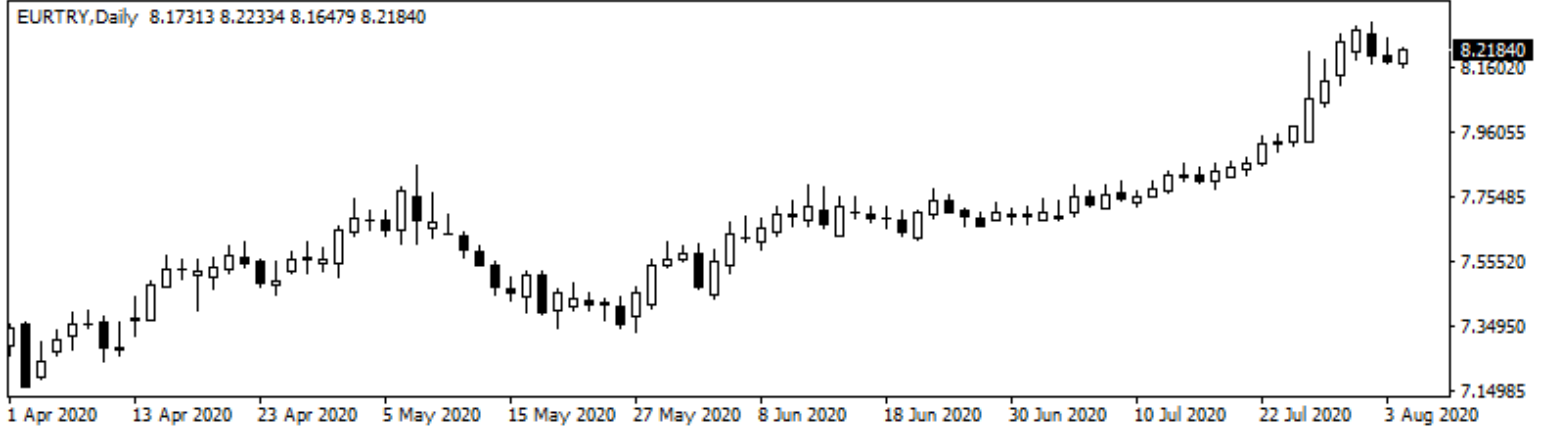
EUR/TRY

Euro Bölgesi'nde temmuz ayına ilişkin açıklanan imalat PMI rakamları, 51,1 olan beklentisinin üzerinde 51,8 olarak açıklandı. Kurban Bayramı nedeniyle yurt içi piyasaların kapalı olmasına bağlı olarak kur cephesinde likidite zayıf seyretti. Bugün itibariyle haftaya başlangıç yapan yurt içi piyasalarda imalat PMI ve enflasyon rakamları önemli olacak. Temmuz ayında TÜFE'nin aylık bazda %0,85 oranında artış kaydedebileceği ve yıllık TÜFE'nin %12,05 olarak gerçekleşeceği tahmin ediliyor. Temmuz ayı TÜFE rakamı kur cephesindeki fiyatlamalar üzerinde etkili olacaktır. Euro Bölgesi'nde de bugün haziran ayına ilişkin ÜFE verisi takip edilecek. Ekonomik veri akışlarının yanında salgın kaynaklı haber akışları da fiyatlamalar üzerinde belirleyici olacaktır.

Günlük Pivot Seviyeleri



EURTRY,Daily 8.17313 8.22334 8.16479 8.21840

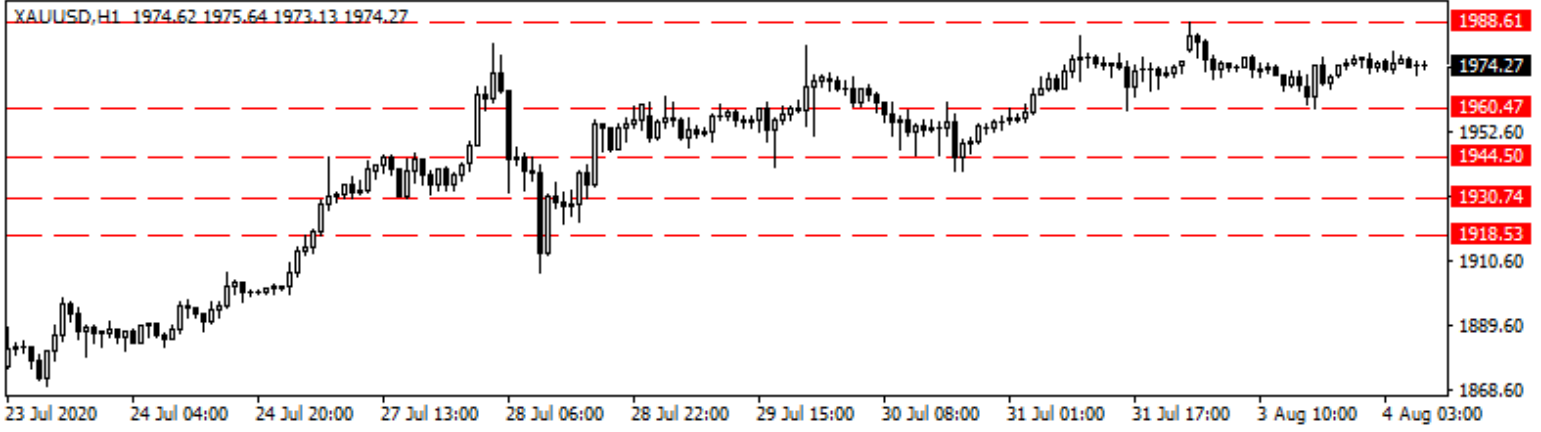


XAU/USD

Küresel çapta güçlü gelen imalat PMI rakamları risk iştahını desteklerken, ons altında kazançlar geri verilirken dalgalı bir seyir etkili oldu. Ancak salgın kaynaklı gündemdeki riskler ve ABD – Çin ilişkilerine dair endişeler güvenli liman talebinin gücünü korumasına katkı sağlıyor. ABD’de görüşmelerin devam ettiği mali politikalara ilişkin gelişmeler ile vaka sayılarındaki seyir altın cephesindeki fiyatlamalar açısından önem taşımaktadır. Düşük faiz ve bol likidite ortamından da destek bulan ons altında, yükselişlerde 1980 seviyesinin aşılması durumunda pivot seviyelerinin bulunduğu 1988\$ ve 2000\$ seviyeleri direnç konumunda bulunmaktadır. Geri çekilmelerde ise kısa vadede 1960\$ - 1944\$ ve 1930\$ seviyeleri desteklerdir.

Günlük Pivot Seviyeleri

	1,984.26
	1,981.49
	1,977.15
1,972.81	
	1,970.04
	1,967.27
	1,962.93

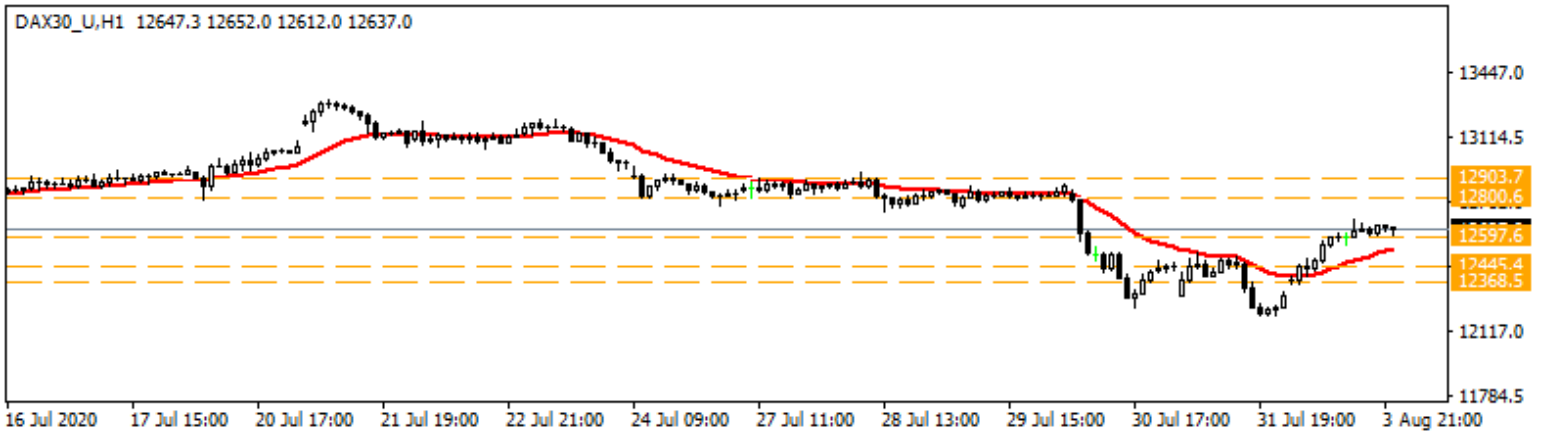


DAX Yakın Vade

Avrupa tarafında temmuz ayına ilişkin açıklanan imalat PMI rakamları beklentilerin üzerinde geldi. Güçlü gelen PMI rakamları ile ABD’deki teşvik beklentileri risk iştahı ve küresel hisse piyasalarını destekleyen gelişmeler oldu. Bununla birlikte mevcut riskler yakından izlenmeye devam ediliyor. Avrupa borsaları günü %2’leri bulan yükselişlerle tamamlarken, DAX vadeli kontratı da günü %2,46’lık yükselişle 12.654 seviyesinden tamamladı. Bu sabah yataya yakın hafif alıcılı bir seyrin izlendiği DAX vadelisinde, 22 günlük üssel ortalama (12.670) üzerindeki seyrin korunması halinde 12.741 - 12.800 ve 12.903 seviyeleri direnç olarak takip edilebilir. Geri çekilmelerde ise 12.597 - 12.445 ve 50 günlük üssel ortalama (12.368) destek konumunda bulunmaktadır.

Günlük Pivot Seviyeleri

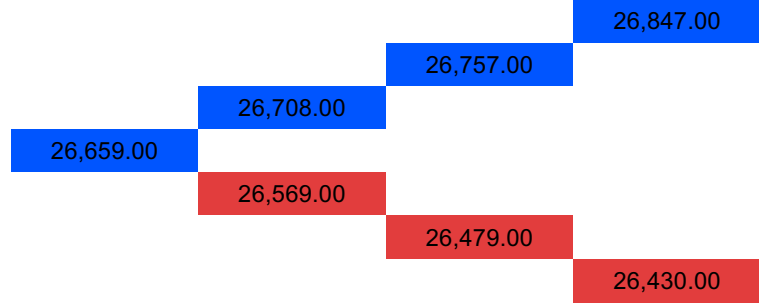
	12,785.83
	12,746.17
	12,716.33
12,686.50	
	12,646.83
	12,607.17
	12,577.33



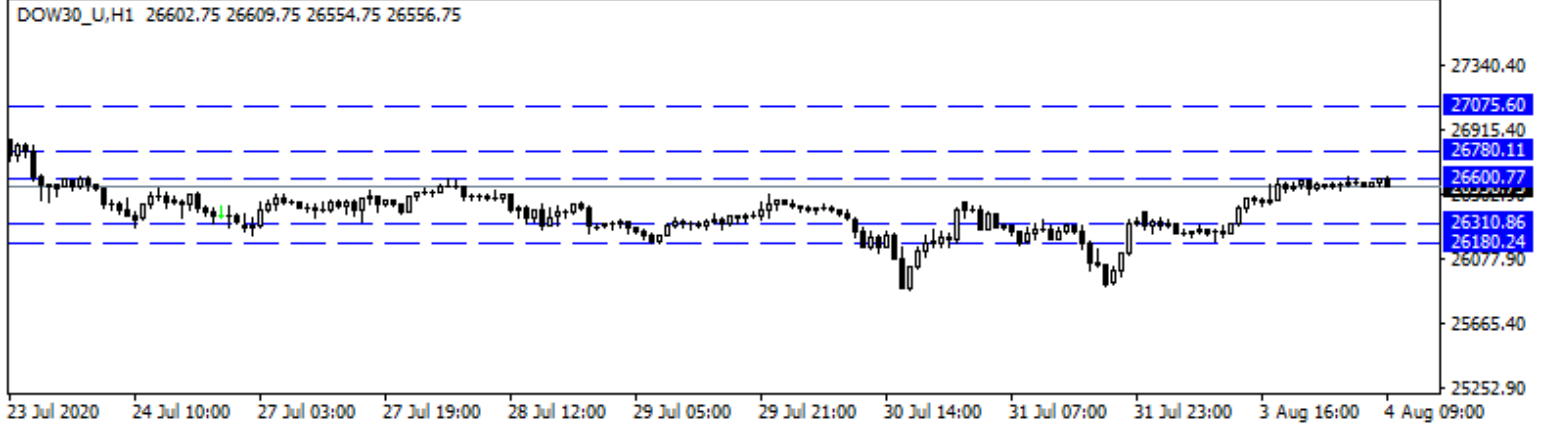
Dow Jones Yakın Vade

DJ endeksi Ağustos ayının ilk işlem gününde teknoloji hisseleri liderliğinde yükselişler gerçekleştirdi ve günü %0,8'in üzerinde kazançla 26,600'lü seviyelerden noktalandı. Gün içinde ABD'de açıklanan ISM imalat PMI rakamı 54,2 ile hem beklenti rakamının üzerinde artışa işaret etti. Microsoft hissesi TikTok uygulamasının satın alındığına yönelik haber akışıyla %5'in üzerinde değerlenirken Apple ve Netflix hisseleri sırasıyla %2,5 ve %2 kazançla yükselişe eşlik ettiler. Bugün ülkede fabrika siparişleri verisi takip edilecek. Sabah itibariyle yatay bir görünüm sergileyen DJ vadeliinde bugün 26,600 seviyesinin üzerinde 26,780 ve 27,075 seviyeleri önem kazanacaktır. Geri çekilmelerde ise 26,500 seviyesinin altında 26,310 ve 26,180 seviyeleri destek noktaları olarak izlenebilir.

Günlük Pivot Seviyeleri



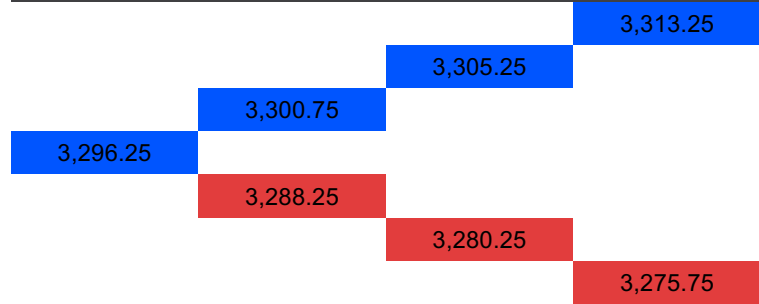
DOW30_U,H1 26602.75 26609.75 26554.75 26556.75



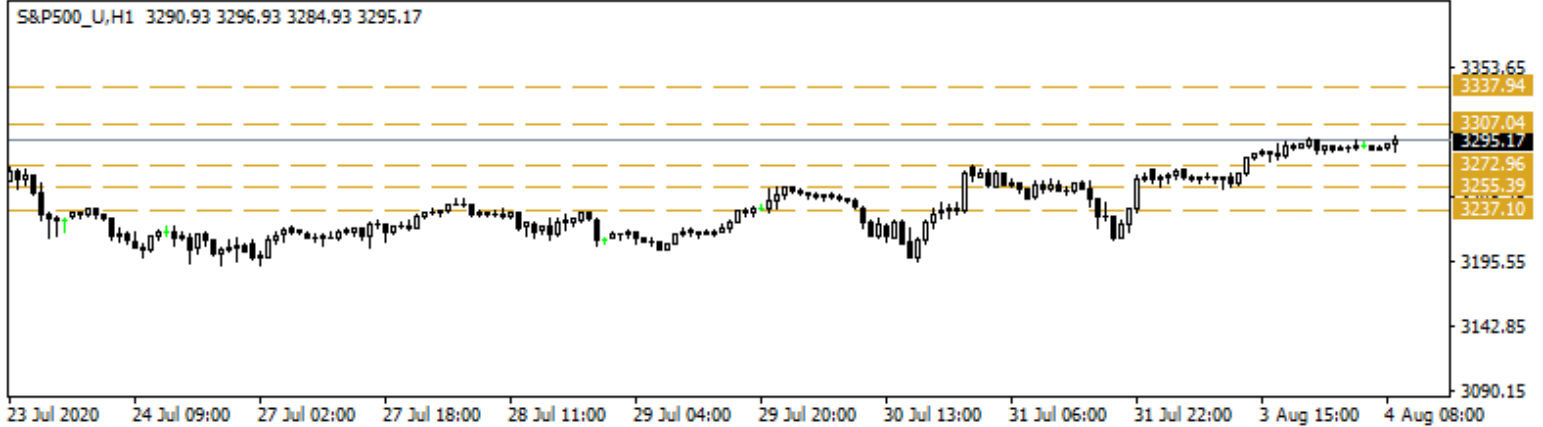
S&P 500 Yakın Vade

Güçlü gelen PMI rakamları risk iştahını desteklerken, ikinci dalga endişeleri ve ABD – Çin arasındaki gerilim piyasalar tarafında risk oluşturmaya devam ediyor. Buna karşın Çin kökenli TikTok uygulamasının ABD haklarının Microsoft tarafından alınabileceğine yönelik haberler teknoloji şirketlerinde pozitif harekete neden oluyor. Cuma günü gün içinde başlayan tepki hareketinin dün de devam ettiğini gördük ve S&P 500 Endeksi dün %0,72'lik yükselişe günü tamamladı. Bu sabah vadeli piyasalarda yatay bir görünüm hakim. Sabah saatlerinde 3290 civarında bulunan sözleşmede 3295 – 3328 ve 3337 dirençler, 3255 – 3246 ve 3215 destekler olarak izlenebilir. Bugün 17:00'da açıklanacak olan ABD fabrika siparişleri verisi piyasaların seyrini açısından önemli olacak.

Günlük Pivot Seviyeleri



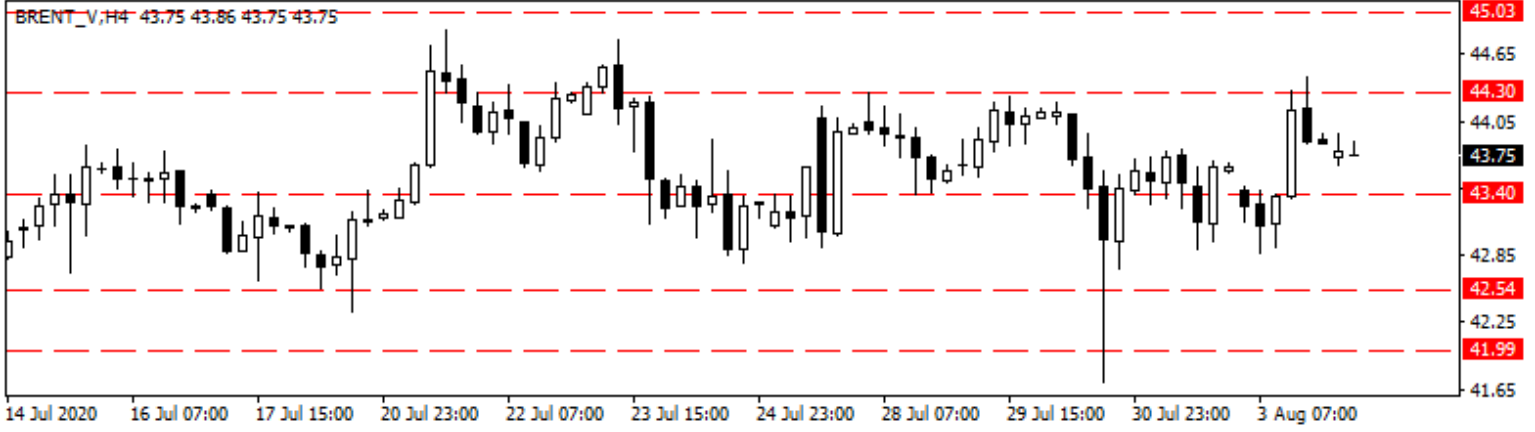
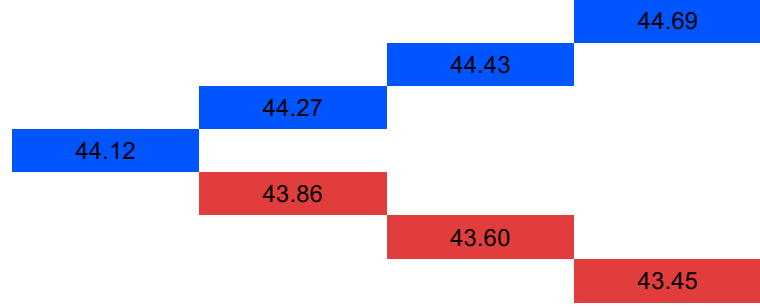
S&P500_U,H1 3290.93 3296.93 3284.93 3295.17



Brent Petrol

Vaka sayılarındaki artış ve ikinci dalga endişelerine bağlı olarak petrol talebindeki toparlanmaya ilişkin belirsizlik artış kaydederken, OPEC+ koalisyonunun petrol üretimini artırmaya başlaması dikkat çekiyor. Dün gün içerisinde satışların yaşandığı petrol piyasasında, güçlü gelen PMI rakamlarının ve risk iştahındaki güç kazanımının ardından kayıpların geri alındığı ve pozitif bir fiyatlamanın yaşandığı görüldü. Salgın kaynaklı gelişmeler ile ekonomik veriler petrol piyasasındaki fiyatlamalar üzerinde belirleyici olacaktır. Bu sabah 43\$'lı seviyelerden işlem gören brent petrolde, yukarı yönlü hareketlerde 44,30\$ - 45,03\$ ve 200 günlük üssel ortalama (45,44\$) direnç olarak takip edilebilir. Aşağı yönlü hareketlerde ise 43,40\$ - 42,95\$ ve 41,99\$ seviyeleri destek konumunda bulunmaktadır.

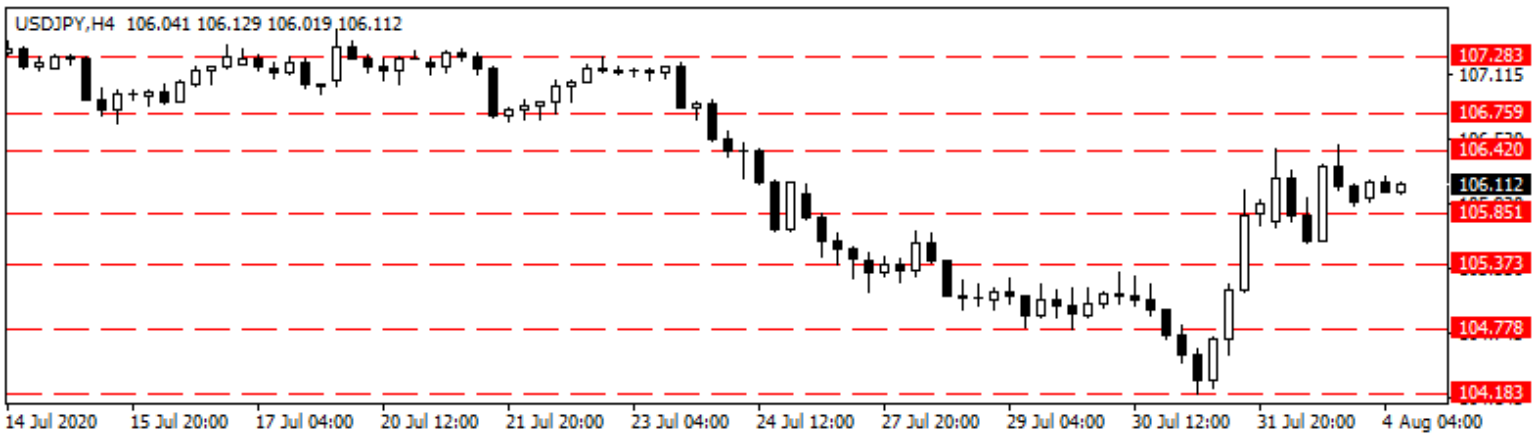
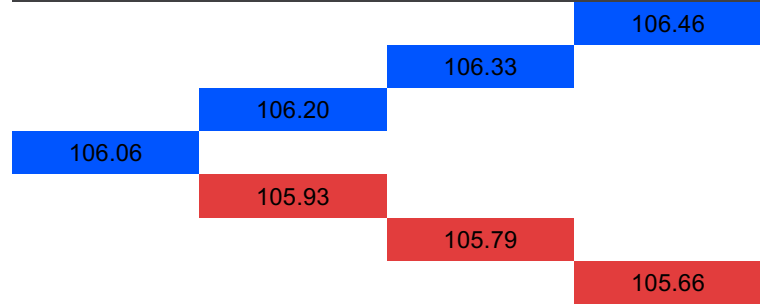
Günlük Pivot Seviyeleri



USD/JPY

Japonya ekonomisi yılın ilk çeyreğinde bir önceki üç aylık döneme kıyasla yıllıklandırılmış olarak %2,2 oranında daralma kaydetti. ABD tarafında açıklanan ISM imalat PMI rakamı beklentilerin üzerinde 54,2 olarak açıklandı. Güçlü gelen imalat PMI verisinden de destek bulan dolar dün küresel piyasalarda değer kazandı. Buna bağlı olarak parite 105,58 ile 106,47 seviyeleri arasında yukarı yönlü bir seyir etkili oldu. Paritede pozitif seyrin devamında 106,42 - 106,75 ve 107,00 ilk direnç seviyeleridir. Paritede 107,00 seviyesinin üzerindeki kapanışlarda paritede yükselişlerin devamı beklenebilir. Geri çekilmelerde ise 106,00 - 105,85 ve 105,58 seviyeleri destek olarak takip edilebilir.

Günlük Pivot Seviyeleri



**Gedik Yatırım Menkul Değerler A.Ş. - Yatırım Danışmanlığı Birimi**

Ünvan : Gedik Yatırım Menkul Değerler A.Ş. – Gedik Foreks

Adres : Altayçeşme Mah. Çamlı Sok. Ofis Park Maltepe No:21/4 Kat:10-11-12 Maltepe/İstanbul/Türkiye

Tel :(0216) 453 0120

E-Posta : gedikforex@gedik.com

* **Gedik Yatırım Foreks Bülteni, Genel Yatırım Tavsiyesi Kapsamında Yatırım Danışmanlığı Birimi Tarafından Hazırlanmaktadır.**

YASAL UYARI

"Burada yer alan bilgiler Gedik Yatırım tarafından bilgilendirme amacıyla hazırlanmıştır. Yatırım sinyal, bilgi, yorum ve tavsiyeleri yatırım danışmanlığı kapsamında değildir. Yatırım danışmanlığı hizmeti; aracı kurumlar, portföy yönetim şirketleri, mevduat kabul etmeyen bankalar ile müşteri arasında imzalanacak yatırım danışmanlığı sözleşmesi çerçevesinde sunulmaktadır. Burada yer alan sinyal, yorum ve tavsiyeler, herhangi bir yatırım aracının alım satım önerisi ya da getiri vaadi olarak yorumlanmamalıdır. Bu görüşler mali durumunuz ile risk ve getiri tercihlerinize uygun olmayabilir ve sadece burada yer alan bilgilere ve sinyallere dayanarak yatırım kararı verilmesi beklentilerinize uygun sonuçlar doğurmayabilir. Burada yer alan sinyaller, fiyatlar, veriler ve bilgilerin tam ve doğru olduğu garanti edilemez; içerik, haber verilmeksizin değiştirilebilir. Tüm sinyal ve veriler, Gedik Yatırım tarafından güvenilir olduğuna inanılan kaynaklardan alınmıştır. Bu sinyal ve kaynakların kullanılması nedeni ile ortaya çıkabilecek hatalardan ve zararlardan Gedik Yatırım sorumlu değildir."