

Piyasa Gündemi

Salgın kaynaklı gelişmeler ve ABD – Çin arasındaki gerilim risk başlıkları olarak izlenmeye devam edilirken, ABD'deki destek paketi müzakerelerinde ilerleme kaydedildiğine ilişkin haber akışları takip ediliyor. Yurt içinde dün açıklanan güçlü ekonomik verilere karşın, yurt dışında Türk Lirası swap faizlerinin sert yükseldiğine ilişkin haber akışı fiyatlamalar üzerinde belirleyici oldu. Bugün küresel çapta açıklanacak hizmet PMI verileri ön planda olacak.

Açıklanacak Önemli Ekonomik Veriler

- 11:00 Euro Bölgesi – Hizmet PMI Önem: Yüksek
- 17:00 ABD – ISM Hizmet PMI Önem: Yüksek

Türkiye

TÜİK, temmuz ayı enflasyon verilerini açıkladı. Yurtiçinde enflasyon, temmuz ayında aylık bazda %0,58 artış gösterirken, yıllık bazda haziran ayındaki %12,62 seviyesinden %11,76 seviyesine geriledi. Temmuz ayında aylık en yüksek artış %2,44 ile ulaştırma grubunda gerçekleşirken, gıda fiyatları aylık bazda %1,28 düştü. Yurt içi ÜFE ise aylık bazda %1,02 seviyesinde gerçekleşti ve yıllık bazda %6,2'den %8,3'e yükseldi. Hazine ve Maliye Bakanı Berat Albayrak sosyal medya hesabından enflasyon verisini değerlendirdi. Albayrak, "TÜFE Haziran ayındaki yıllık %12,62'den Temmuz ayında %11,76'ya geriledi. Enflasyon konusundaki mücadelemizi, hedefe ulaşma azmimizi ve bu konuda atacağımız yapısal adımları kararlılıkla sürdürmeye devam edeceğiz." değerlendirmesinde bulundu.

İstanbul Sanayi Odası Türkiye İmalat Satın Alma Yöneticileri Endeksi (PMI), Temmuz'da 56,9'a yükselerek Şubat 2011'den beri en yüksek seviye olarak kaydedildi. Koşulların normalleşmeye devam etmesi ve müşterilerin faaliyetlerine yeniden başlaması, Türk imalatçıların yeni siparişlerinde üst üste 2 ay artış gerçekleşmesini sağladı. Ayrıca, genişlemenin ivme kazandığı da gözlemlendi ve anketin başladığı Haziran 2005'ten beri en hızlı büyüme oranlarından biri kaydedildi.

Türkiye Cumhuriyet Merkez Bankası, Temmuz'da VIOP üzerinden Borsa İstanbul'da işlem gören, toplam 662 bin 995 adet vadeli Döviz kontratında satış işlemi gerçekleştirdi. Merkez Bankası geçen ay döviz vadeli kontratlarda işlem yapmaya başlamıştı. Londra swap piyasalarında gecelik vadede TL faizi en son tam gün işlem olan 29 Temmuz'daki %6,8 olan seviyeden %1050'ye yükseldi. Swap getirileri zaman zaman dalgalansa da 2019 Nisan'dan beri 500 puanı hiç aşmamıştı.

ABD

ABD Ticaret Bakanlığı, haziran ayına ilişkin fabrika sipariş verilerini açıkladı. Buna göre, ülkede fabrika siparişleri, haziranda bir önceki aya göre yüzde 6,2 artarak 437,2 milyar dolar oldu. Bu dönemde dayanıklı mal siparişleri yüzde 7,6 artışla 207,2 milyar dolara yükselirken, dayanıksız mallara yönelik siparişler %5 artarak 230 milyar dolara çıktı. Mayıs ayına ait fabrika siparişlerindeki artış ise %8'den %7,7'ye revize edildi. Fabrika siparişleri, ABD ekonomisinde önemli bir yere sahip olan sanayi sektörünün yakın gelecekteki performansına ışık tutması açısından önem taşıyor.

Piyasa Verileri

Pariteler	Son	Günlük Değ. (%)	Haftalık Değ. (%)	Yılbaşı Değ. (%)
USDTRY	6.9627	0.90	-0.28	17.04
EURTRY	8.2457	0.80	-0.09	23.55
EURUSD	1.1810	0.09	0.14	5.28
GBPUSD	1.3073	0.01	0.58	-1.31
USDJPY	105.70	-0.02	0.74	-2.73

Sepetler	Son	Günlük Değ. bp	Haftalık Değ. bp	Yılbaşı Değ. bp
½ \$ + ½ €	7.6533	-6.80	1.83	134.12
Dolar Endeksi	93.1930	2.40	-15.10	-319.60
REK	69.3200	-	-	-690.00

Endeks Vadeliler	Son	Günlük Değ. (%)	Haftalık Değ. (%)	Yılbaşı Değ. (%)
S&P 500 Yakın Vade	3,305.25	0.16	1.62	2.30
DAX Yakın Vade	12,647.50	0.50	-1.40	-4.52
Dow Jones Yakın Vade	26,783.00	0.25	1.30	-6.05

Emtialar	Son	Günlük Değ. (%)	Haftalık Değ. (%)	Yılbaşı Değ. (%)
Ons Altın	2,025.09	0.29	2.76	33.42
Gram Altın	453.23	1.16	2.43	56.13
WTI	41.71	0.40	0.95	-31.82
BRENT	44.62	0.43	1.08	-33.20
Bakır	2.92	-0.04	0.07	4.70

Tahviller	Son	Günlük Değ. bp	Haftalık Değ. bp	Yılbaşı Değ. bp
Türkiye 2 Yıllık	11.3800	30.00	26.00	-40.00
Türkiye 10 Yıllık	13.2700	37.00	45.00	106.00
ABD 10 Yıllık	0.5180	0.80	-5.90	-140.10
ABD 2 Yıllık	0.1110	0.20	-2.20	-146.00
Almanya 10 Yıllık	-0.5540	0.60	-4.80	-36.60
Almanya 2 Yıllık	-0.7140	0.40	-2.60	-9.70

Gelişmekte Olan Ülke Kurları	Son	Günlük Değ. (%)	Haftalık Değ. (%)	Yılbaşı Değ. (%)
USDZAR	17.3472	-0.18	4.84	23.85
USDIDR	14,577.50	-0.51	-0.38	4.99
USDTRY	6.9632	0.91	-0.27	17.05
USD RUB	73.4630	0.02	1.23	18.34
USDBRL	5.2914	0.01	2.34	31.64
USDCNY	6.9565	-0.24	-0.65	-0.10
USDMXN	22.6163	-0.23	2.91	19.61
USDCZK	22.1276	-0.03	-0.38	-2.39
USDHUF	293.1350	-0.05	0.16	-0.62
USDPLN	3.7234	-0.01	-0.39	-1.85

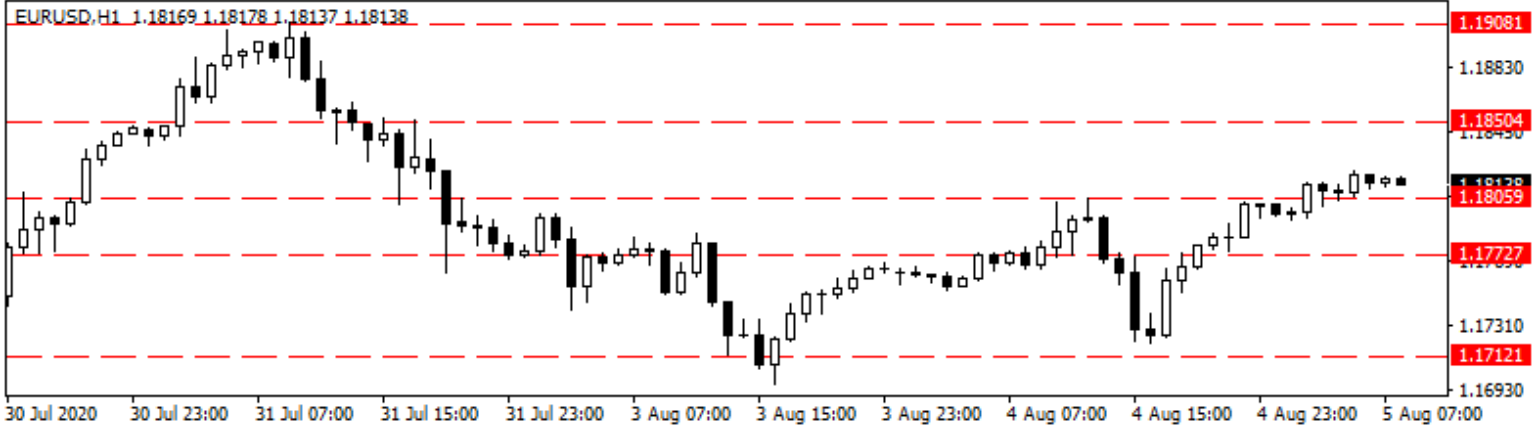
Bugün Açıklanacak Önemli Veriler					
Saat	Ülke	Açıklanacak Veriler	Dönem	Beklenti	Önceki
03:30	Japonya	Hizmet PMI	Temmuz	45,2	45,0
04:45	Çin	Caixin Hizmet PMI	Temmuz		58,4
10:55	Almanya	Hizmet PMI	Temmuz	56,7	47,3
11:00	Euro Bölgesi	Hizmet PMI	Temmuz	55,1	48,3
11:30	Birleşik Krallık	Hizmet PMI	Temmuz	56,6	47,1
12:00	Euro Bölgesi	Perakende Satışlar (Aylık/Yıllık)	Haziran	5,5% / -0,5%	17,8% / -5,1%
15:30	ABD	ADP Özel Sektör İstihdam Değişimi	Temmuz	1.500K	2.369K
15:30	ABD	Dış Ticaret Dengesi	Haziran	-50,3 Mlr \$	-54,6 Mlr \$
16:45	ABD	Hizmet PMI	Temmuz	49,6	47,9
17:00	ABD	ISM Hizmet PMI	Temmuz	55,0	57,1

Euro/Dolar

Euro Bölgesi'nde üretici fiyat endeksi, salgın tedbirlerin gevşemeye başladığı haziranda aylık bazda %0,7 artarken, yıllık bazda %3,7 geriledi. ABD'de mart ve nisan aylarında düşüş kaydeden mayıs ayında ise toparlanmaya başlayan fabrika siparişleri haziranda bir önceki aya göre %6,2 artarak 437,2 milyar dolar oldu. Veriler pozitif açıklanırken, artış kaydeden vaka sayıları ABD ekonomisinde risk oluşturmaya devam ediyor. Euro Bölgesi ve ABD'de bugün hizmet PMI rakamları ön planda olacak. Dolarda yaşanan toparlanma çabasıyla dün paritede sınırlı geri çekilme etkili olurken,sonrasında tekrar yükseliş kaydedildi. Pozitif seyrin devamında kısa vadede 1,1820 – 1,1850 ve 1,1885 seviyeleri direnç, 1,1805 – 1,1772 – 1,1745 takip edilecek destek seviyeleridir.

Günlük Pivot Seviyeleri

				1.1854
			1.1838	
	1.1824			
1.1810				
	1.1794			
		1.1778		
			1.1764	

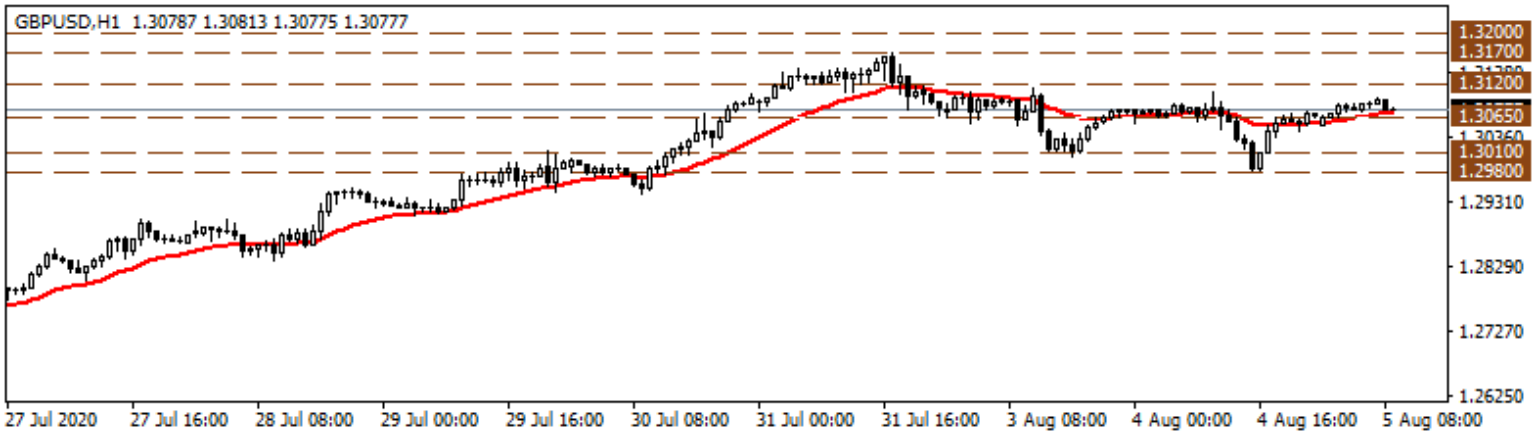


GBP/USD

Temmuz ayını güçlü tamamlayan GBPUSD paritesinde Ağustos ayıyla birlikte sınırlı kayıpların devam ettiğini izliyoruz. Dün paritede öğle saatlerinde etkili olan düzeltme hareketleriyle 1,30 seviyesinin altı test edilse de bu seviyelerde kalıcı olunamadı ve akşamüstü gelen alımlarla parite günü sınırlı kayıpla 1,3070 seviyesinin üzerinde tamamladı. Bugün paritenin her iki tarafında da temmuz ayı hizmet PMI rakamları takip edilecek. ABD'de ayrıca öğleden sonra açıklanacak ADP özel sektör istihdam verisi yine piyasaların seyri açısından önemli olacak. Paritede bugün 1,3112 seviyesinin üzerinde 1,3170 ve 1,3200 seviyeleri önem kazanacaktır. Olası geri çekilmelerde 1,3065 seviyesinin altında 1,3010 ve 1,2980 seviyeleri destek noktaları olarak takip edilebilir.

Günlük Pivot Seviyeleri

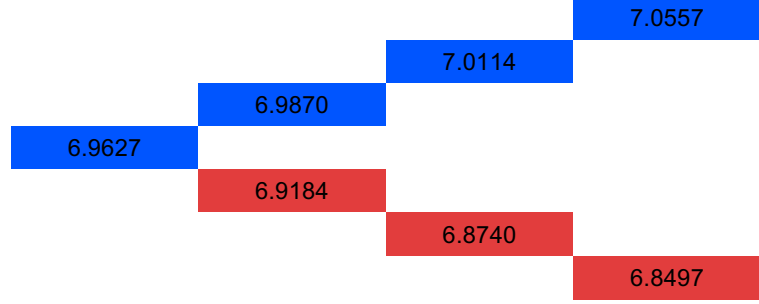
				1.3136
			1.3117	
	1.3095			
1.3073				
	1.3054			
		1.3035		
			1.3013	



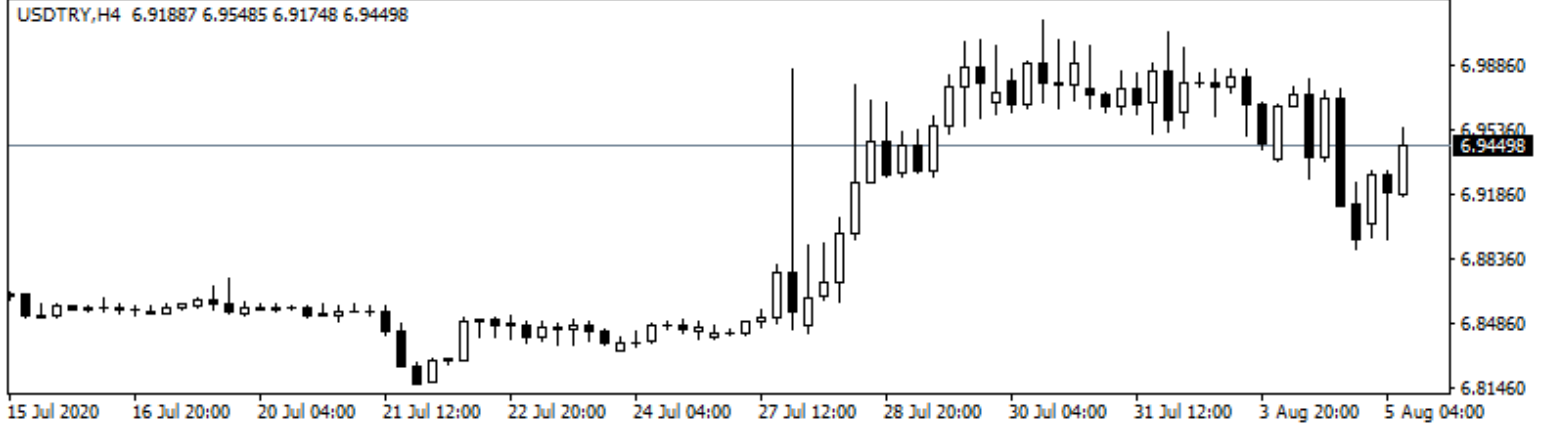
USD/TRY

Dolar/TL kuru dün 6,8891 ve 6,9811 seviyeleri arasında dalgalanarak günü 6,9007 seviyesinden tamamladı. Dün güne beklentilerin altında kalan temmuz ayı enflasyon verisi ve toparlanma görülen imalat PMI rakamıyla geri çekilerek başlayan Dolar/TL kuru öğleden sonra yurtdışında TL swap faizlerinin yükselişine bağlı haber akışıyla kayıplarını geri aldı. Kurda akşam saatlerinde ise yeniden aşağı yönlü seyrin etkili olduğunu izledik. Dün sakin bir seyir izleyen küresel dolar endeksi ise günü 93,5 seviyelerinden yatay bir seyirle tamamladı. Bugün yurtdışında ABD'de açıklanacak ADP özel sektör istihdam verisi ve ISM hizmet PMI rakamları önemli olacak. Sabah 08:40 itibarıyla küresel dolar endeksi 93,1 seviyelerinden, Dolar/TL kuru ise 6,92 seviyelerinden işlem görüyor.

Günlük Pivot Seviyeleri



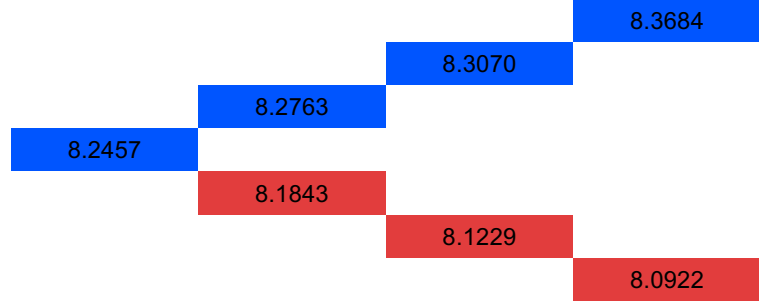
USDTRY,H4 6.91887 6.95485 6.91748 6.94498



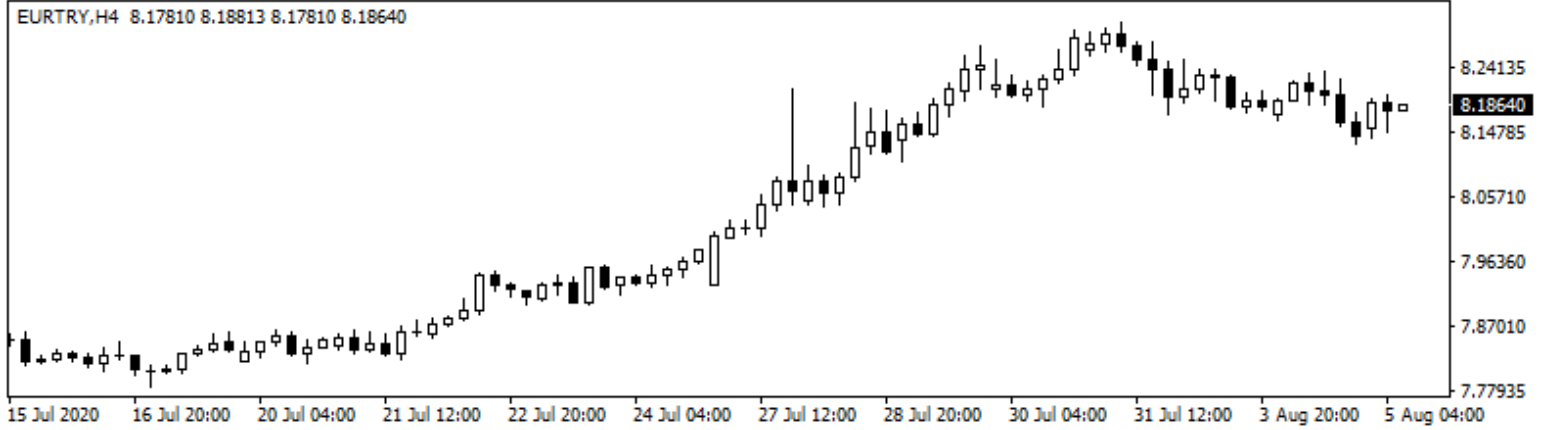
EUR/TRY

Euro/TL kuru dün 8,1308 ve 8,2341 seviyeleri arasında dalgalanarak günü 8,1431 seviyesinden tamamladı. Euro Bölgesi'nde üretici fiyat endeksi, salgın tedbirlerin gevşemeye başladığı haziranda aylık bazda %0,7 artarken, yıllık bazda %3,7 geriledi. Yurtiçinde TÜFE aylık bazda 0,58 ile beklentilerin altında artış gösterirken, yıllık enflasyon, baz etkisi ile haziran ayındaki %12,62 seviyesinden %11,76 seviyesine geriledi. İmalat PMI ise temmuz ayında 56,9 olarak gerçekleşti ve Şubat 2011'den beri en yüksek seviyede kaydedildi. PMI, mart, nisan ve mayıs aylarındaki gerilemelerin ardından güçlenen bir toparlanmaya işaret etti. Euro Bölgesi'nde bugün hizmet PMI endeksleri ve perakende satışlar ön plana çıkarken, yurtdışında gündeme dair gelişmeler takip edilecek.

Günlük Pivot Seviyeleri



EURTRY,H4 8.17810 8.18813 8.17810 8.18640

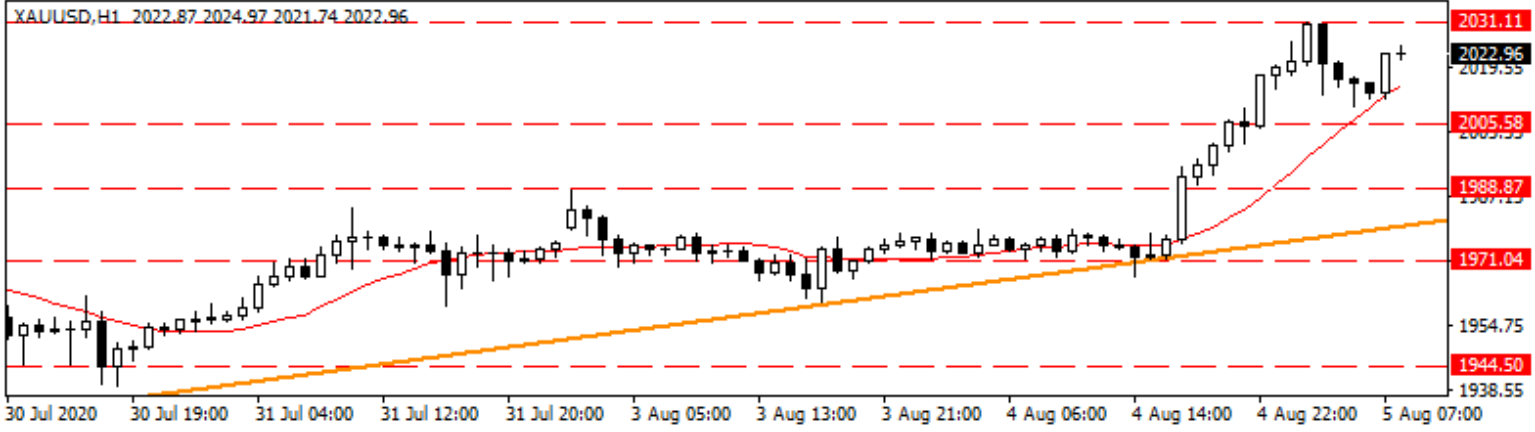


XAU/USD

Ons altın fiyatları dolardaki düşüş ve artan güvenli liman alımlarındaki artışla dün 2019\$ seviyesini test etti. ABD'de mart ve nisan aylarında düşüş kaydeden mayıs ayında ise toparlanmaya başlayan fabrika siparişleri haziranda bir önceki aya göre %6,2 artarak 437,2 milyar dolar oldu. Veriler pozitif açıklanırken, artış kaydeden vaka sayıları ABD ekonomisinde risk oluşturmaya devam ediyor. Oluşan endişeler güvenli limanlara talebi artırırken, bugün ISM hizmet PMI rakamları takip edilecek. 2000\$ psikolojik direnç seviyesinin aşıldığı ve bu sabah tüm zamanların zirvesi olan 2031\$ seviyesinin test edildiği ons altında yükselişin devamında pivot seviyelerinin bulunduğu 2036\$ -2054\$ ve 2088\$ seviyeleri direnç, 2005\$ - 1988\$ ve 1966\$ seviyeleri desteklerdir.

Günlük Pivot Seviyeleri

2,055.84
2,043.50
2,034.38
2,025.26
2,012.92
2,000.58
1,991.46



DAX Yakın Vade

Mevcut riskler varlığını sürdürürken, ABD'deki teşvik paketine ilişkin olumlu beklentiler piyasaları belirli ölçüde destekliyor. Küresel hisse piyasalarında dün hafif alıcılı seyir genel olarak etkisini sürdürdü. Avrupa borsaları günü karışık kapanışlarla tamamlarken, DAX vadeli kontratı ise günü %0,55'lik düşüşle 12.584 seviyesinden kapattı. Bu sabah hafif alıcılı bir seyrin izlendiği DAX vadelisinde, 14 günlük üssel ortalama (12.680) ilk önemli direnç noktası olurken, ortalama üzerinde 12.741 ve 12.800 seviyeleri direnç olarak takip edilebilir. Geri çekilmelerde ise 12.517, 50 günlük üssel ortalama (12.373) ve 12.267 seviyesi destek konumunda bulunmaktadır. Bugün Euro Bölgesi'nde açıklanacak hizmet PMI rakamları fiyatlamalar üzerinde etkili olabileceğinden yakından izlenecektir.

Günlük Pivot Seviyeleri

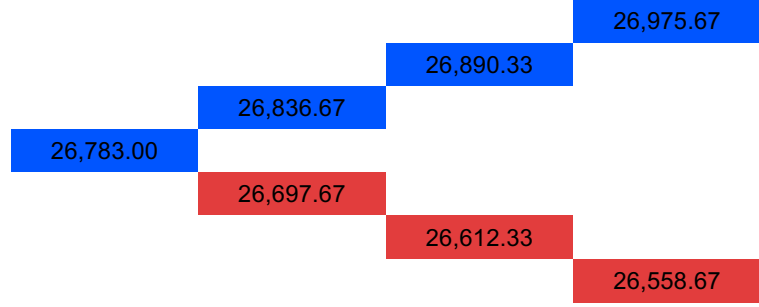
12,773.67
12,717.83
12,682.67
12,647.50
12,591.67
12,535.83
12,500.67



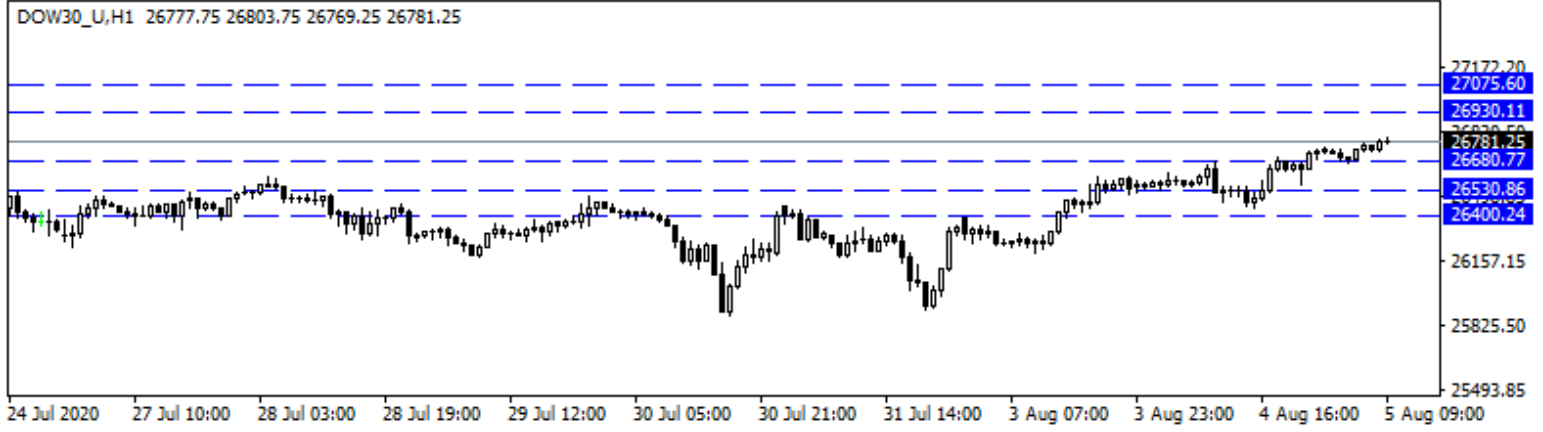
Dow Jones Yakın Vade

DJ endeksi haftanın 2.gününde de iyimser seyrini devam ettirdi ve %0,6'lık yükselişle 26,800 seviyesinin üzerinde tamamladı. Önemli bir veri akışının bulunmadığı günde senatoda üzerine çalışılan yeni ekonomik teşvik paketine yönelik beklentiler yükselişte etkili oldu. Endekste Apple hissesi yükselişe öncülük ederken enerji ve gayrimenkul sektörlerindeki yukarı yönlü hareketler dikkat çekti. Ülkede bugün ADP özel sektör istihdam verisi ve ISM hizmet PMI rakamları yakından takip edilecek olup sabah itibariyle vadeli sınırlı yükselişle işlem görmekte. DJ vadeliinde bugün 26,800 seviyesinin üzerinde 26,930 ve 27,075 seviyeleri önem kazanacaktır. Geri çekilmelerde ise 26,680 seviyesinin altında 26,530 ve 26,400 seviyeleri destek noktaları olarak izlenebilir.

Günlük Pivot Seviyeleri



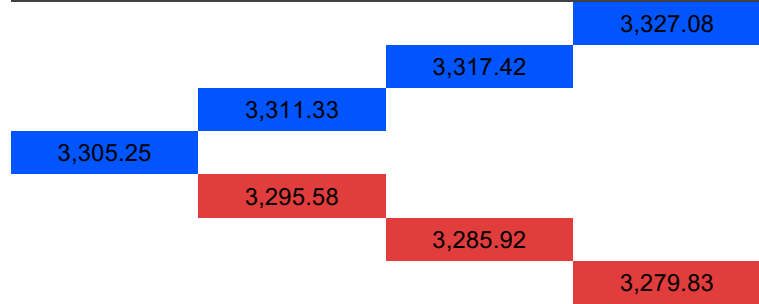
DOW30_U,H1 26777.75 26803.75 26769.25 26781.25



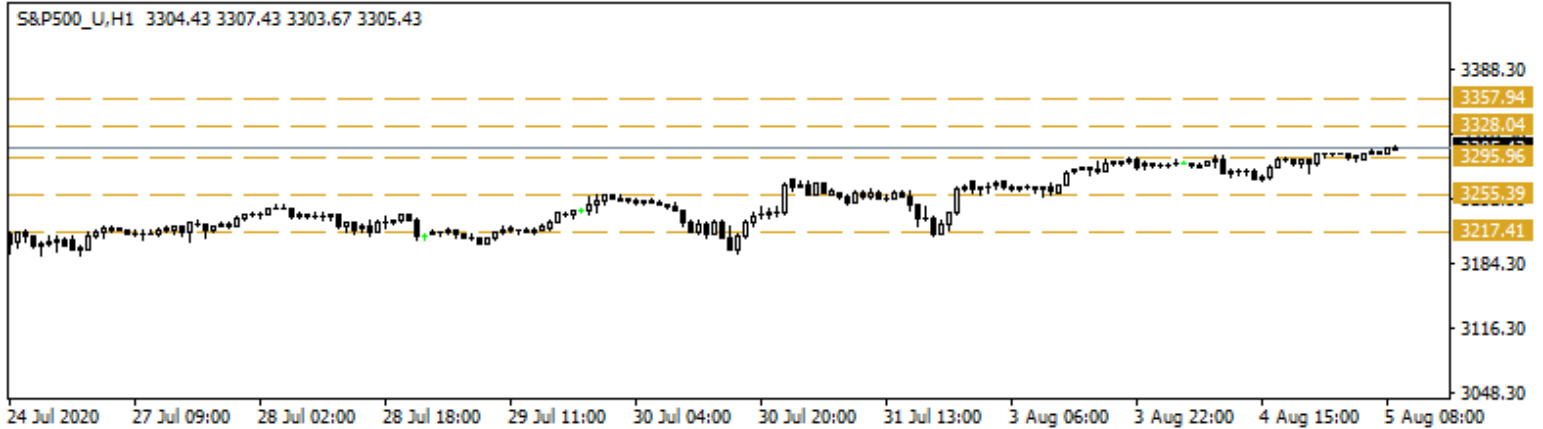
S&P 500 Yakın Vade

Salgın kaynaklı gelişmeler ve ABD – Çin arasındaki gerilim risk başlıkları olarak izlenmeye devam edilirken, ABD'deki destek paketi müzakerelerinde ilerleme kaydedildiğine ilişkin haber akışları takip ediliyor. Dün ABD'de endeksler alıcılı seyrederken S&P 500 Endeksi de %0,36'lık yükselişle günü tamamladı. Bu sabah ise vadeli piyasalarda endeks sözleşmesi hafif alıcılı bir görünümle 3300'ün hemen üzerinde işlem görüyor. Sözleşmede 3328 – 3327 ve devamında 3357 dirençler, 3295 – 3255 ve 3246 destekler olarak izlenebilir. ABD'de açıklanacak ADP özel sektör istihdam verisi ve ISM hizmet PMI rakamları takip edilecek.

Günlük Pivot Seviyeleri



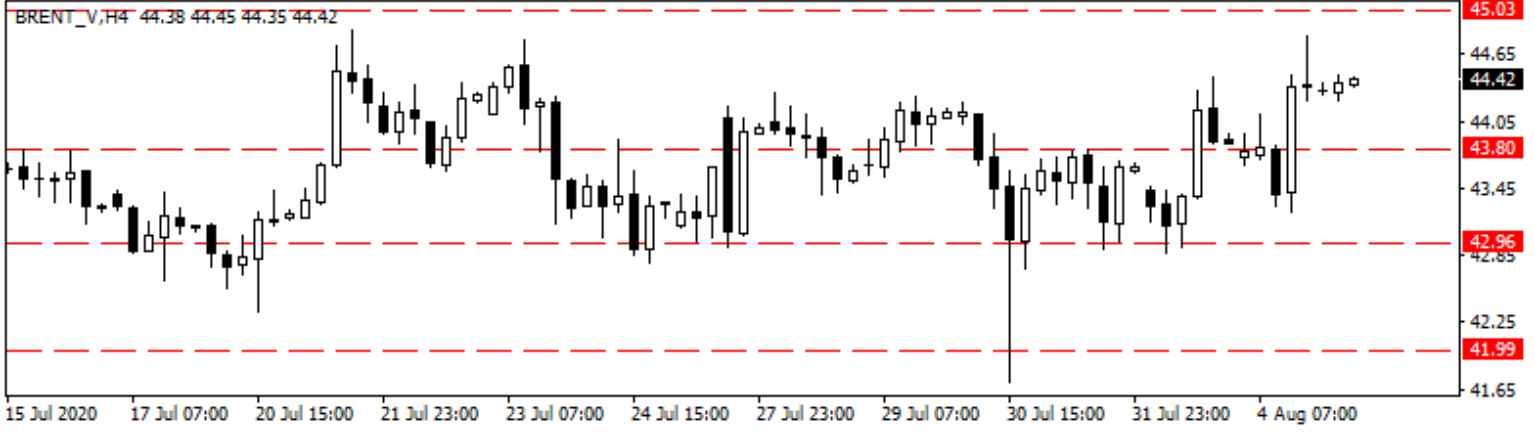
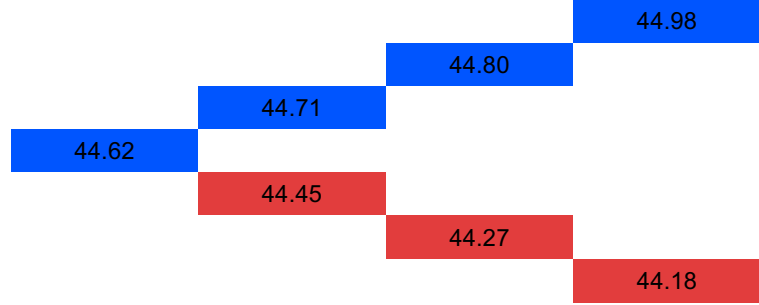
S&P500_U,H1 3304.43 3307.43 3303.67 3305.43



Brent Petrol

Salgın kaynaklı endişeler ve OPEC+ ülkelerinin petrol üretimini artırması petrol fiyatları üzerinde baskı oluştururken, son günlerde ABD tarafında görüşmeleri süren destek paketine ilişkin olumlu beklentiler piyasaları bir miktar destekliyor. Son dönemde sıkışık bir bant içerisinde fiyatlanan brent petrolde, 43\$ - 45\$ aralığındaki fiyatlamalar genel olarak devam ediyor. Salgın kaynaklı gelişmeler ile ekonomik veriler petrol piyasasındaki fiyatlamalar üzerinde belirleyici olacaktır. Bu sabah 44\$'lı seviyelerden işlem gören brent petrolde, yukarı yönlü hareketlerde 45,03\$ ve 200 günlük üssel ortalamaya (45,44\$) direnç olarak takip edilebilir. Ortalama üzerinde 46,30\$'lı seviyeler hedeflenebilir. Aşağı yönlü hareketlerde ise 43,80\$ - 42,96\$ ve 41,99\$ seviyeleri destek konumunda bulunmaktadır.

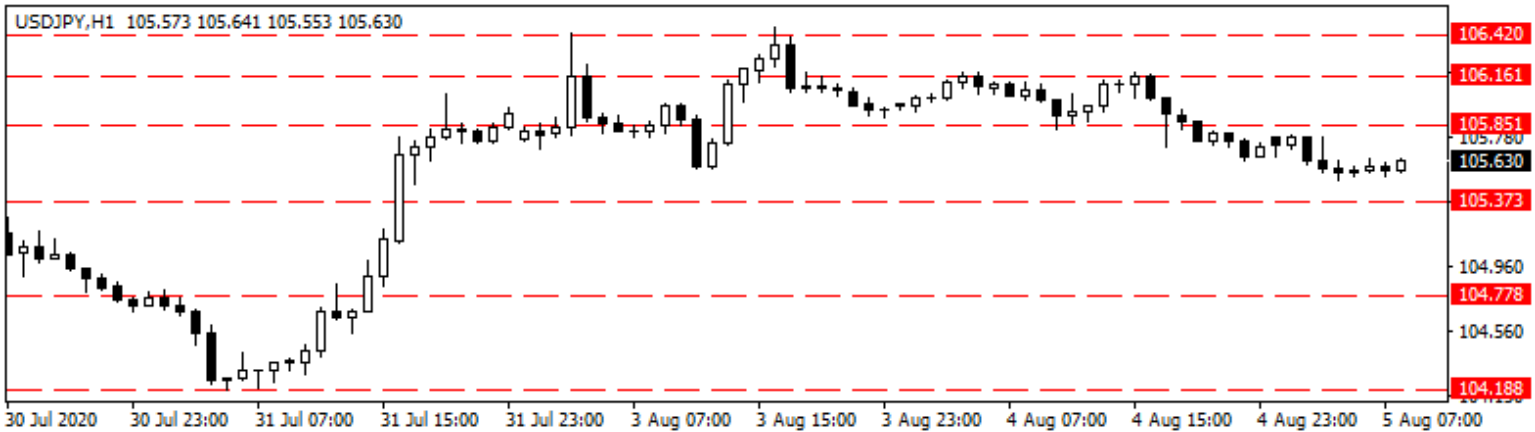
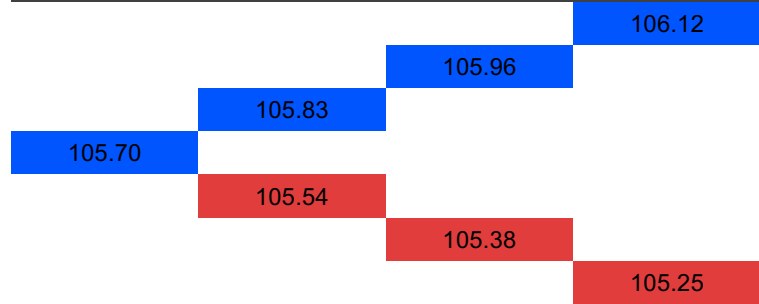
Günlük Pivot Seviyeleri



USD/JPY

Japonya'da enflasyon temmuz ayında hızlanarak %0,4 arttı. Ülkede yeniden açılan şehirdeki koronavirüs vakalarında görülen artışa rağmen ekonomik faaliyetin artmasıyla birlikte Temmuz'da hız kazandı. Taze gıda hariç tüketici fiyatlarındaki artış, ek okul maliyetlerinin yükselmesi ve yurt dışı paket tur fiyatlarındaki toparlanmanın etkisiyle yükseldi. ABD'de mart ve nisan aylarında düşüş kaydeden mayıs ayında ise toparlanmaya başlayan fabrika siparişleri haziran'da bir önceki aya göre %6,2 artarak 437,2 milyar dolar oldu. Veriler pozitif açıklanırken, artış kaydeden vaka sayıları ABD ekonomisinde risk oluşturmaya devam ediyor. Paritede yukarı yönlü hareketlerde 105,85 - 106,20 - 106,42 seviyeleri direnç, 105,50 - 105,60 ve 105,30 seviyeleri destek olarak takip edilebilir.

Günlük Pivot Seviyeleri



**Gedik Yatırım Menkul Değerler A.Ş. - Yatırım Danışmanlığı Birimi**

Ünvan : Gedik Yatırım Menkul Değerler A.Ş. – Gedik Foreks

Adres : Altayçeşme Mah. Çamlı Sok. Ofis Park Maltepe No:21/4 Kat:10-11-12 Maltepe/İstanbul/Türkiye

Tel :(0216) 453 0120

E-Posta : gedikforex@gedik.com

* **Gedik Yatırım Foreks Bülteni, Genel Yatırım Tavsiyesi Kapsamında Yatırım Danışmanlığı Birimi Tarafından Hazırlanmaktadır.**

YASAL UYARI

"Burada yer alan bilgiler Gedik Yatırım tarafından bilgilendirme amacıyla hazırlanmıştır. Yatırım sinyal, bilgi, yorum ve tavsiyeleri yatırım danışmanlığı kapsamında değildir. Yatırım danışmanlığı hizmeti; aracı kurumlar, portföy yönetim şirketleri, mevduat kabul etmeyen bankalar ile müşteri arasında imzalanacak yatırım danışmanlığı sözleşmesi çerçevesinde sunulmaktadır. Burada yer alan sinyal, yorum ve tavsiyeler, herhangi bir yatırım aracının alım satım önerisi ya da getiri vaadi olarak yorumlanmamalıdır. Bu görüşler mali durumunuz ile risk ve getiri tercihlerinize uygun olmayabilir ve sadece burada yer alan bilgilere ve sinyallere dayanarak yatırım kararı verilmesi beklentilerinize uygun sonuçlar doğurmayabilir. Burada yer alan sinyaller, fiyatlar, veriler ve bilgilerin tam ve doğru olduğu garanti edilemez; içerik, haber verilmeksizin değiştirilebilir. Tüm sinyal ve veriler, Gedik Yatırım tarafından güvenilir olduğuna inanılan kaynaklardan alınmıştır. Bu sinyal ve kaynakların kullanılması nedeni ile ortaya çıkabilecek hatalardan ve zararlardan Gedik Yatırım sorumlu değildir."