

Piyasa Gündemi

Küresel çapta dün açıklanan hizmet PMI rakamlarında toparlanma temmuz ayında da devam etti. ABD'de görüşmeleri devam eden destek paketi üzerinde hafta sonuna kadar anlaşma sağlanabileceği ilişkin haber akışı ön plana çıkarken, ekonomileri desteklemeye yönelik adımlar önemini koruyor. Vaka sayılarında gözlenen artışın gündemde tuttuğu ikinci dalga endişelerine ek olarak ABD – Çin arasındaki gerilim de önemini koruyor.

Açıklanacak Önemli Ekonomik Veriler

- 15:30 ABD – Haftalık İşsizlik Başvuruları Önem: Yüksek

Türkiye

TCMB temmuz ayına ilişkin aylık fiyat gelişmeleri raporunu yayınladı. TCMB tüketici fiyatlarının temmuz ayında %0,58 oranında arttığını ve yıllık enflasyonun 0,86 puan gerileyerek %11,76'ya gerilediğini anımsatırken, yıllık çekirdek enflasyonun azaldığını, ancak eğilimlerinin yükseldiğini vurguladı. TCMB tarafından açıklanan verilere göre, mayıs ayında bir önceki aya kıyasla finansal kesim dışındaki firmaların döviz varlıkları 665 milyon dolar artarken, yükümlülükleri 1 milyar 409 milyon dolar azaldı. Böylece net döviz pozisyon açığı, 165 milyar 55 milyon dolara gerileyerek 2 milyar 74 milyon dolar azaldı.

Euro Bölgesi

Euro Bölgesi'nde ve Almanya'da dün temmuz ayı hizmet PMI endeksi takip edildi. Euro Bölgesi'nde temmuz ayında endeks 54,7 seviyesine yükselerek 2 yılın en yüksek seviyesine çıkarken, Almanya'da hizmet endeksi 55,6 seviyesine yükseldi. Yeni siparişler Temmuz'da Haziran'daki 46,5 seviyesinden 54,7'ye çıktı. Avrupa İstatistik Ofisi Euro Bölgesi'nin haziran ayı perakende satış verilerini yayınladı. Buna göre, 19 üyeli Euro Bölgesi'nde perakende satışlar haziranda mayıs ayına kıyasla %5,7, geçen yılın aynı dönemine göre de %1,3 yükseldi.

ABD

ABD ve Çin'in iki ülke arasında artan gerilim sebebiyle birinci faz ticaret anlaşmasını tekrar gözden geçirecekleri bildirildi. ABD Ticaret Temsilcisi Robert Lighthizer ve Çin Başbakan Yardımcısı Liu He tarafından yürütülen birinci faz anlaşmaya yönelik görüşmeler anlaşmanın devreye getirmesinden altı ay sonra 15 Ağustos ya da bu tarihe yakın bir zamanda gerçekleştirileceği bildirildi. ADP Araştırma Enstitüsü'nün açıkladığı özel sektör istihdamı temmuz ayında 167 bin ile beklentinin altında kaldı. Haziran verisi 1,9 milyon yukarı revize edilerek 4,3 milyona yükseldi. Mal ve hizmet dış ticaret açığı ise haziran ayında, talep ve lojistiğin istikrar kazanmaya başlaması ile birlikte şubat ayından bu yana ilk kez daraldı. İhracat söz konusu dönemde önceki aya göre %9,4 ile 1992 yılına kadar giden veriler dikkate alındığında en büyük artışı gerçekleştirerek 158,3 milyar dolara tırmandı. İthalat ise %4,7 ile Mart 2015'ten beri en büyük artışı yaparak 208,9 milyar dolara çıktı. Böylelikle dış ticaret dengesi haziran ayında 50,7 milyar dolar oldu. ISM imalat dışı endeksi temmuzda önceki aya kıyasla 1 puan artarak 58,1 değerine yükseldi. Mart 2019'dan bu yana en yüksek seviyeye ulaşan endeks, haziranda ise 57,1 olarak kaydedilmişti.

ABD'li ilaç üreticisi Johnson & Johnson, 100 milyon dozluk COVID-19 aşısının üretimi ve teslimi için ABD hükümetiyle 1 milyar dolarlık anlaşma imzaladı.

Piyasa Verileri

Pariteler	Son	Günlük Değ. (%)	Haftalık Değ. (%)	Yılbaşı Değ. (%)
USDTRY	7.0750	0.39	1.14	18.93
EURTRY	8.4475	0.70	2.00	26.58
EURUSD	1.1895	0.27	0.38	6.04
GBPUSD	1.3152	0.29	0.43	-0.71
USDJPY	105.48	-0.11	0.72	-2.93

Sepetler	Son	Günlük Değ. bp	Haftalık Değ. bp	Yılbaşı Değ. bp
½ \$ + ½ €	7.8028	14.95	13.35	149.07
Dolar Endeksi	92.6000	-14.50	-18.00	-378.90
REK	69.3200	-	-	-690.00

Endeks Vadeliler	Son	Günlük Değ. (%)	Haftalık Değ. (%)	Yılbaşı Değ. (%)
S&P 500 Yakın Vade	3,320.25	0.13	2.20	2.76
DAX Yakın Vade	12,648.50	-0.01	2.53	-4.51
Dow Jones Yakın Vade	27,135.00	0.30	3.50	-4.82

Emtialar	Son	Günlük Değ. (%)	Haftalık Değ. (%)	Yılbaşı Değ. (%)
Ons Altın	2,047.80	0.48	4.68	34.91
Gram Altın	465.80	0.89	5.90	60.44
WTI	42.40	0.46	5.06	-30.68
BRENT	45.65	0.77	4.60	-31.67
Bakır	2.94	-0.24	0.86	5.23

Tahviller	Son	Günlük Değ. bp	Haftalık Değ. bp	Yılbaşı Değ. bp
Türkiye 2 Yıllık	11.9800	60.00	90.00	20.00
Türkiye 10 Yıllık	13.5100	24.00	57.00	130.00
ABD 10 Yıllık	0.5380	-1.10	-0.70	-138.10
ABD 2 Yıllık	0.1150	-0.20	-0.60	-145.60
Almanya 10 Yıllık	-0.5010	0.60	4.70	-31.30
Almanya 2 Yıllık	-0.6960	0.30	2.10	-7.90

Gelişmekte Olan Ülke Kurları	Son	Günlük Değ. (%)	Haftalık Değ. (%)	Yılbaşı Değ. (%)
USDZAR	17.2981	-0.15	3.20	23.50
USDIDR	14,563.70	0.29	-0.89	4.89
USDTRY	7.0750	0.39	1.14	18.93
USD RUB	72.7516	-0.33	-0.48	17.19
USDBRL	5.2933	0.02	2.69	31.68
USDCNY	6.9432	0.10	-0.94	-0.29
USDMXN	22.3359	-0.17	1.39	18.12
USDCZK	21.9330	-0.27	-0.91	-3.25
USDHUF	290.1240	-0.14	-0.34	-1.64
USDPLN	3.6993	-0.36	-0.61	-2.48

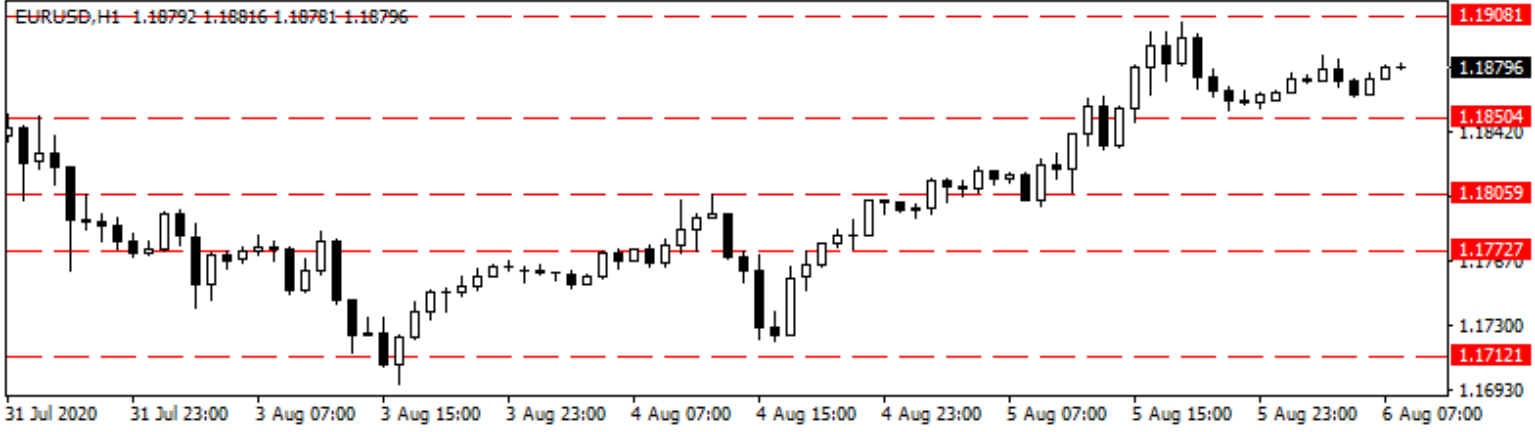
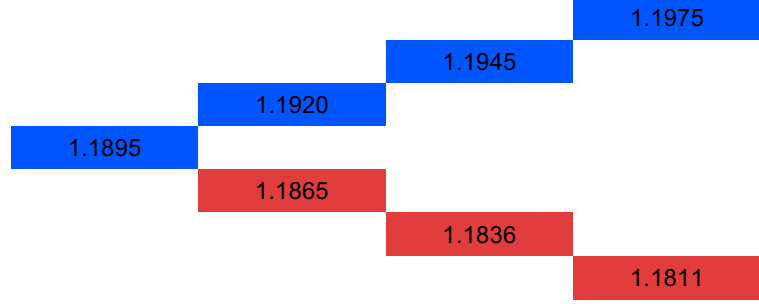
Bugün Açıklanacak Önemli Veriler

Saat	Ülke	Açıklanacak Veriler	Dönem	Beklenti	Önceki
09:00	Almanya	Fabrika Siparişleri	Haziran	9,7%	10,4%
09:00	Birleşik Krallık	İngiltere Merkez Bankası (BoE) Faiz Kararı	Ağustos	0,10%	0,10%
15:30	ABD	Haftalık İşsizlik Başvuruları		1.400K	1.434K

Euro/Dolar

Küresel piyasalarda dün temmuz ayı hizmet PMI rakamları takip edildi. Euro Bölgesi'nde temmuz ayında hizmet PMI endeksi 54,7 seviyesine yükselerek 2 yılın en yüksek seviyesine çıkarken, Almanya'da hizmet endeksi 55,6 seviyesine yükseldi. Endekslerde toparlanmanın devam etmesi, euroda değer kazancını destekledi. ABD'de ADP'nin açıkladığı özel sektör istihdam temmuz ayında 167 bin ile beklentinin altında kaldı. Açıklanan veri şirketlerin istihdam artışının temmuz ayında sert bir şekilde yavaşlayarak koronavirüs vakalarındaki artışın iş gücü piyasası ve ekonomik toparlanmanın önüne geçtiğini gösterdi. Pozitif seyrin devamında kısa vadede 1,1885 – 1,1908 ve 1,1925 seviyeleri direnç, 1,1850 – 1,1832 – 1,1805 takip edilecek desteklerdir.

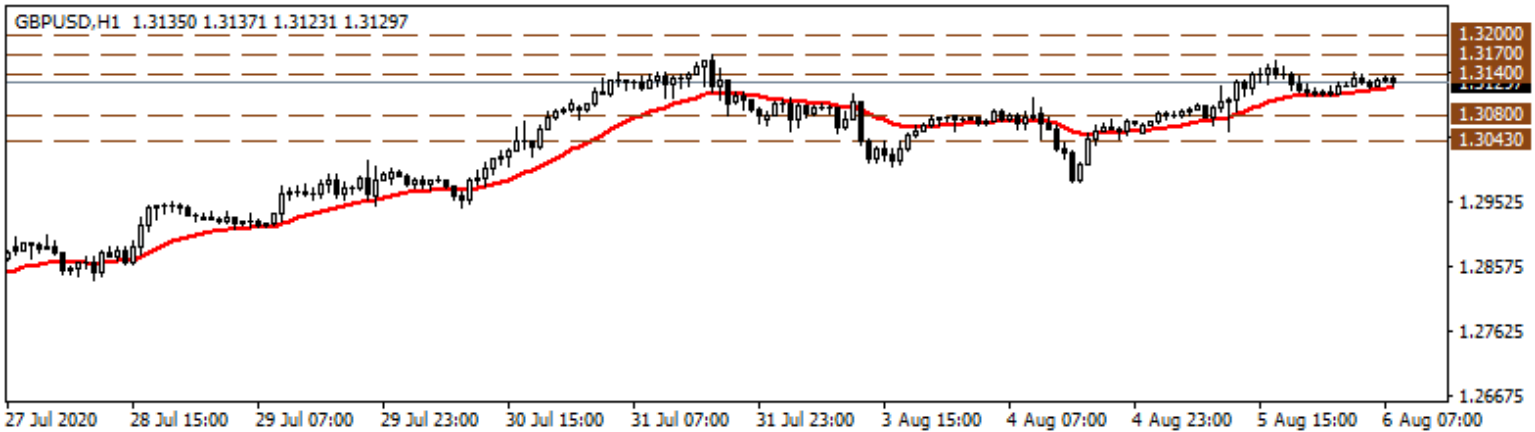
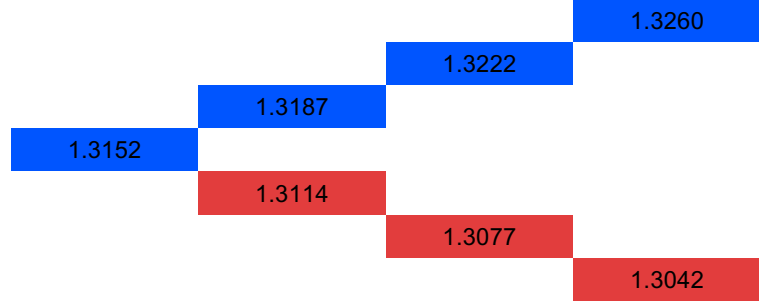
Günlük Pivot Seviyeleri



GBP/USD

GBPUSD paritesinin dün her iki tarafında açıklanan hizmet PMI rakamları takip edildi. İngiltere'de açıklanan temmuz ayı PMI'ı beklentilerle uyumlu gerçekleşirken ABD'de açıklanan ISM imalat dışı PMI rakamı 58,1 ile son 16 ayın en yükseğine işaret etti. 2 günlük sakin seyrin ardından gün içinde yukarı yönlü hareketler gördüğümüz GBPUSD paritesi ABD'de spot piyasaların açılması sonrası kazançlarını sınırlasa da günü 1,31 seviyesinin üzerinde tamamladı. Bugün İngiltere'de BoE faiz kararı ve devamında başkan Bailey'nin açıklamaları, ABD'de ise haftalık işsizlik başvuruları izlenecek. Paritede bugün 1,3140 seviyesinin üzerinde 1,3170 ve 1,3200 seviyeleri önem kazanacaktır. Olası geri çekilmelerde 1,3110 seviyesinin altında 1,3080 ve 1,3043 seviyeleri destek noktaları olarak takip edilebilir.

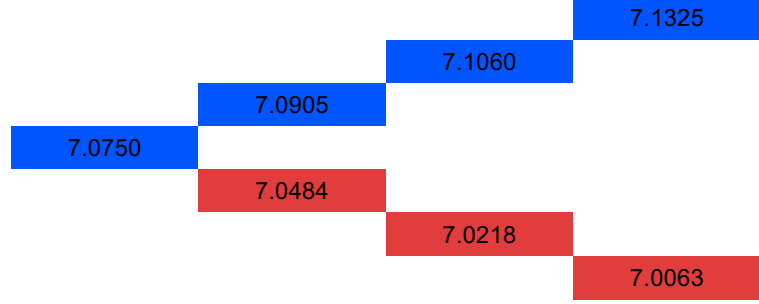
Günlük Pivot Seviyeleri



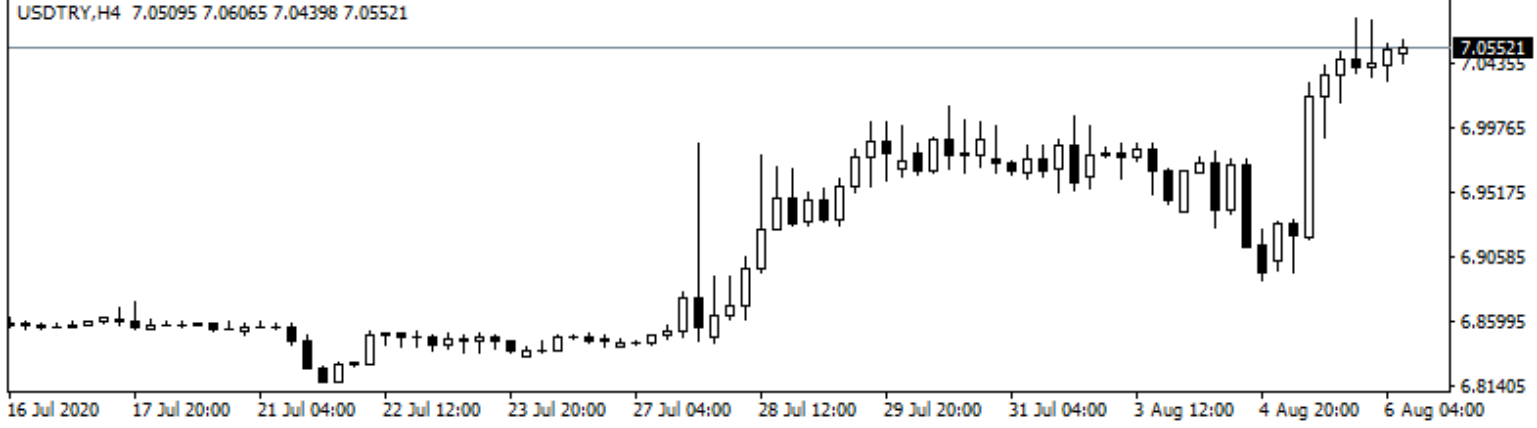
USD/TRY

Dolar/TL kuru dün 6,8984 ve 7,0805 seviyeleri arasında dalgalanarak günü 7,0474 seviyesinden tamamladı. Dolar/TL kuru volatilitenin yüksek seyrettiği çarşamba gününde yukarı yönlü hareketler sergiledi. Kurda günün ilk saatlerinde 6,90 seviyesinin altı test edilse de piyasaların açılışı sonrası yukarı yönlü hareketler hız kazandı. Yurtiçinde TL swap faizlerine yönelik gündem izlenirken yurtdışında ABD'de açıklanan ISM imalat dışı PMI rakamı son 16 ayın zirvesine çıktı. Küresel dolar endeksi veri sonrası 92,5 seviyesiyle son 27 ayın dip seviyelerini tazeledi. Bugün yurtiçinde önemli bir veri akışı bulunmazken yurtdışında ABD haftalık işsizlik verisi izlenecek. Sabah 08:25 itibarıyla küresel dolar endeksi 92,7 seviyelerinden, Dolar/TL kuru ise 7,07 seviyelerinden işlem görüyor.

Günlük Pivot Seviyeleri



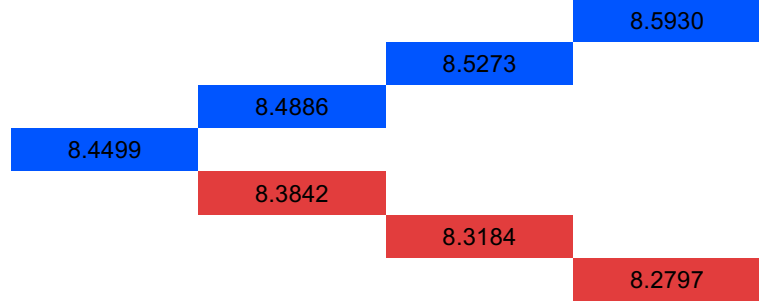
USDTRY,H4 7.05095 7.06065 7.04398 7.05521



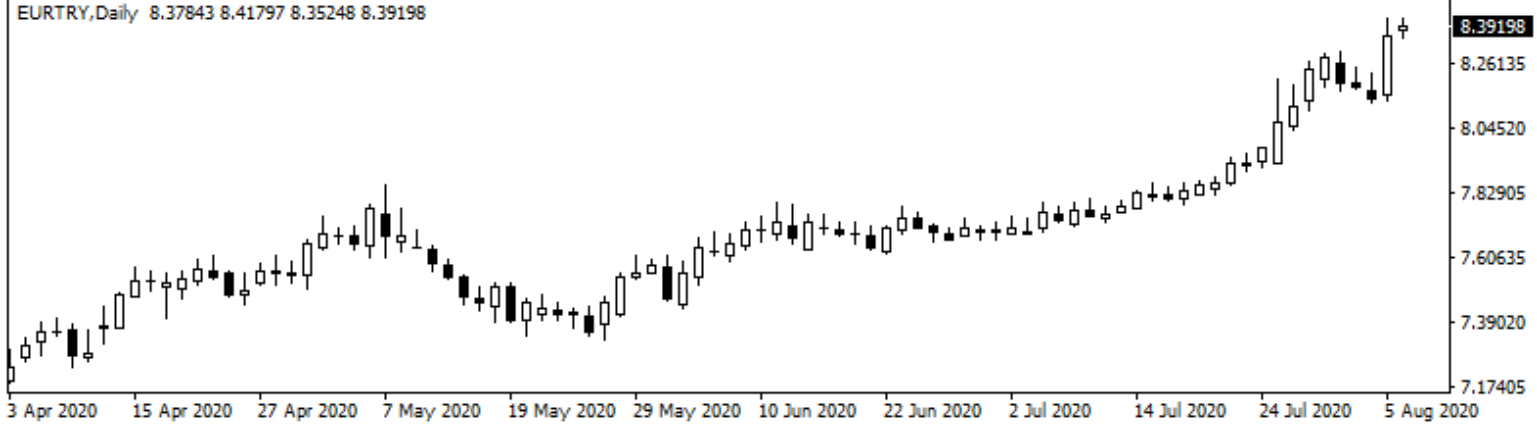
EUR/TRY

Euro/TL kuru dün 8,1391 ve 8,4149 seviyeleri arasında dalgalanarak günü 8,3541 seviyesinden tamamladı. Küresel piyasalarda dün temmuz ayı hizmet PMI rakamları takip edildi. Euro Bölgesi'nde temmuz ayında hizmet PMI endeksi 54,7 seviyesine yükselerek 2 yılın en yüksek seviyesine çıkarken, Almanya'da hizmet endeksi 55,6 seviyesine yükseldi. Perakende satışlar ise haziranda mayıs ayına kıyasla %5,7, geçen yılın aynı dönemine göre de %1,3 yükseldi. Verilerde toparlanmanın devam etmesi, euroda değer kazancını destekledi. Yurt içinde TÜİK'in dün açıkladığı temmuz enflasyonuna ilişkin değerlendirmelerini paylaşan Merkez Bankası, çekirdek enflasyon eğiliminin yükseldiğine dikkat çekti. Euro Bölgesi ve yurtiçinde bugün gündeme dair gelişmeler takip edilecek.

Günlük Pivot Seviyeleri



EURTRY,Daily 8.37843 8.41797 8.35248 8.39198

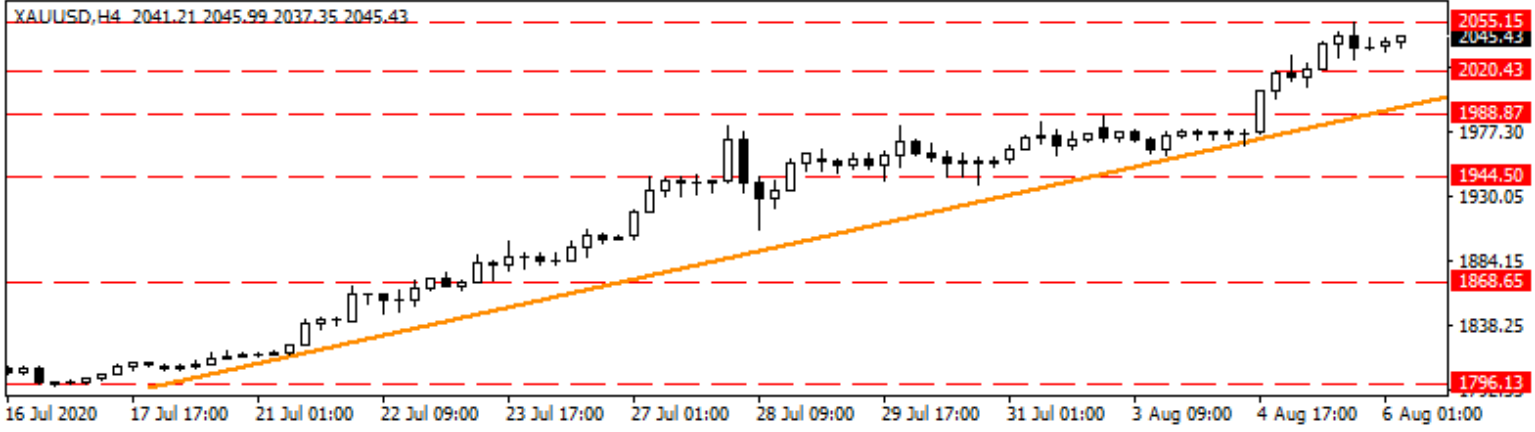


XAU/USD

Küresel piyasalarda artan vaka sayıları ile oluşan endişeler güvenli limanlara olan talebin artış kaydetmesinde etkili olmaya devam ediyor. ABD'de dün ADP özel sektör istihdamı temmuz ayında 167 bin ile beklentinin altında kalarak, vakalardaki artışın iş gücü piyasası ve ekonomik toparlanmanın önüne geçtiğini gösterdi. Dış ticaret açığı haziran ayında önceki seviyesi olan 54,8 milyar dolardan 50,7 milyar dolara düşüş kaydetti. Açıklanan istihdam verileri oluşan endişeleri desteklerken, ons altında dün yeni rekor olan 2055\$ seviyesi test edildi. Pozitif seyrin devamında pivot seviyelerinin bulunduğu 2055\$ ve 2088\$ seviyeleri takip edilecek direnç seviyeleri olarak öne çıkmaktadır. Geri çekilmelerde ise 2020\$ – 2005\$ ve 1988\$ seviyeleri desteklerdir.

Günlük Pivot Seviyeleri

2,070.75
2,060.87
2,054.49
2,048.11
2,038.23
2,028.35
2,021.97



DAX Yakın Vade

ABD'deki destek paketine ilişkin iyimser beklentiler ve toparlanmanın devam ettiğine işaret eden PMI rakamları hisse piyasalarını son günlerde destekleyen gelişmeler oluyor. Küresel hisse piyasalarında dün de pozitif bir fiyatlama etkili olurken, ekonomik veri akışları ve salgın kaynaklı gelişmeler önemini korumaya devam ediyor. Avrupa borsaları dün günü yükselişle tamamlarken, DAX vadeli kontratı günü %0,52'lik yükselişle günü 12.650 puandan tamamladı. Bu sabah ise hafif satıcı bir seyrin izlendiği DAX vadelisinde, geri çekilmelerin devamında 12.517 – 12.430 ve 50 günlük üssel ortalama (12.383) destek olarak izlenebilir. 50 günlük ortalama altında satışlar hız kazanabilir. Tekrar alımların etkili olması durumunda ise 12.655 – 12.756 ve 12.855 seviyeleri direnç konumunda bulunmaktadır.

Günlük Pivot Seviyeleri

12,828.67
12,760.83
12,704.17
12,647.50
12,579.67
12,511.83
12,455.17



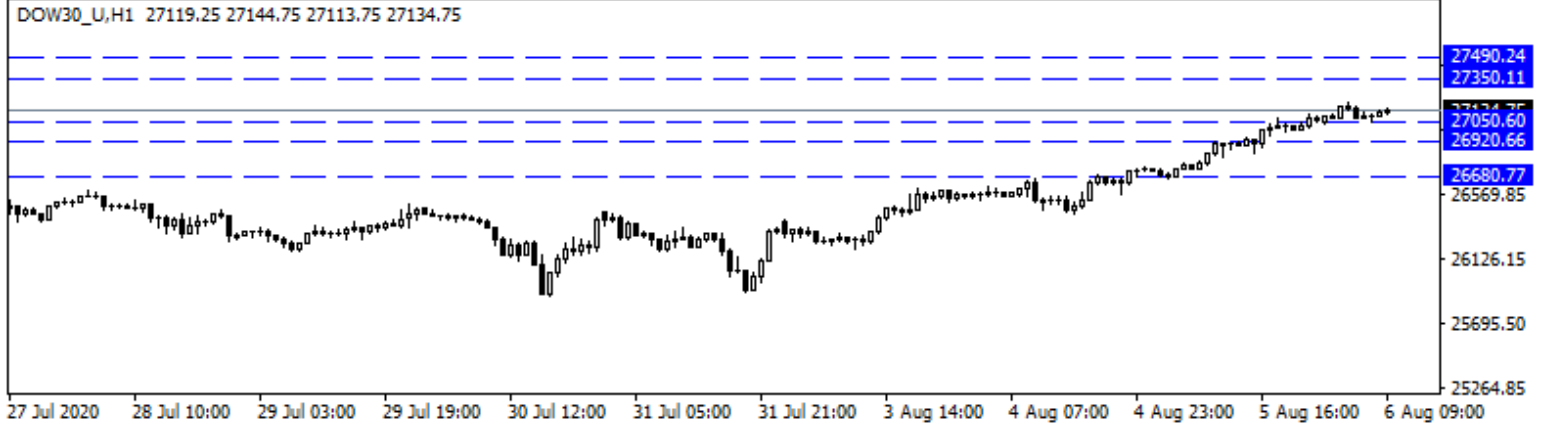
Dow Jones Yakın Vade

DJ endeksi dün Koronavirüs aşısına yönelik umutlu bekleyiş ve olumlu bilanço rakamlarının iyimserliği artırmasıyla günü %1,4 primle tamamladı. Gün içinde açıklanan ISM imalat dışı PMI rakamı temmuz ayında 58,1 ile son 16 ayın zirvesine çıkarken ADP özel sektör istihdam verisi zayıf bir görünüm sergiledi. Havayolları şirketleri ek yardım paketine yönelik açıklamalarla güçlü yükselişler gerçekleştirirken endeksin yükselişine yardımcı oldular. Bugün ülkede haftalık işsizlik başvuruları verisi izlenecek olup sabah itibariyle vadeliilerin sınırlı primle işlem gördüğünü izliyoruz. DJ vadeliilerinde bugün 27,185 seviyesinin üzerinde 27,350 ve 27,490 seviyeleri önem kazanacaktır. Geri çekilmelerde ise 27,050 seviyesinin altında 26,920 ve 26,760 seviyeleri destek noktaları olarak izlenebilir.

Günlük Pivot Seviyeleri

27,333.00
27,258.00
27,196.00
27,134.00
27,059.00
26,984.00
26,922.00

DOW30_U,H1 27119.25 27144.75 27113.75 27134.75



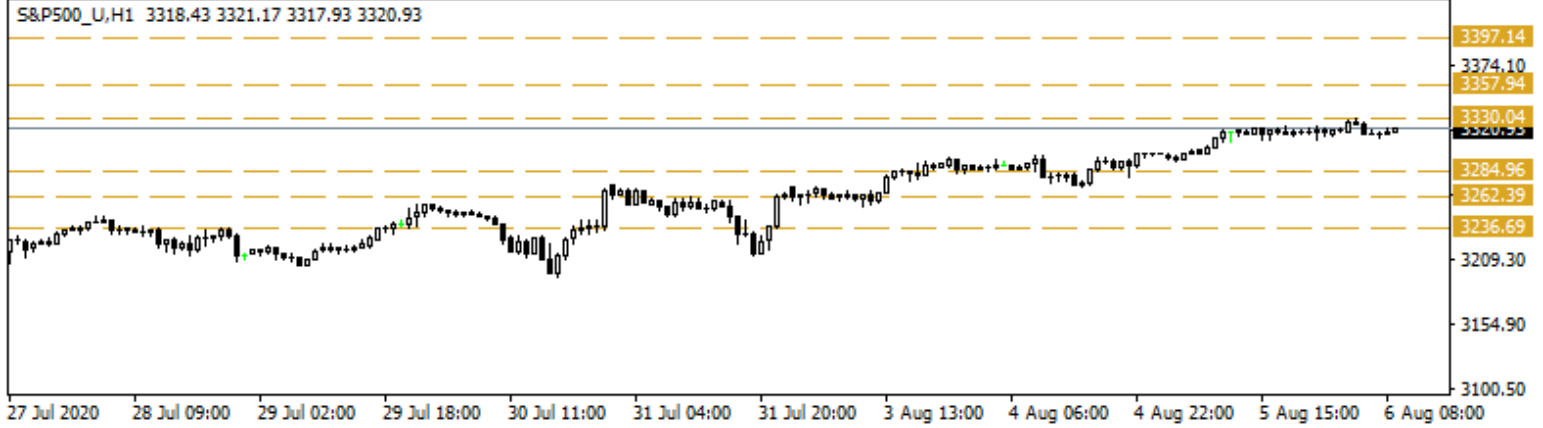
S&P 500 Yakın Vade

S&P 500 endeksi dün Disney'in açıkladığı güçlü bilanço rakamları ve beklentilerin üzerinde gerçekleşen temmuz ayı ISM imalat dışı PMI verisinin etkisiyle günü %0,6 seviyelerinde primle tamamladı ve yükseliş serisini 4 güne çıkardı. Gün içinde Koronavirüs aşısına yönelik umutlu bekleyiş ve senatoda konuşulan havayolları şirketlerine yapılabilecek ek yardım paketi dün endeksi destekleyen diğer gelişmelerdi. Bugün ülkede haftalık işsizlik başvuruları verisi izlenecek olup sabah itibariyle vadeliilerin sınırlı primle işlem gördüğünü izliyoruz. S&P vadeliilerinde bugün 3.330 seviyesinin üzerinde 3.357 ve 3.397 seviyeleri önem kazanacaktır. Olası geri çekilmelerde ise 3.310 seviyesinin altında 3.284 ve 3.262 seviyeleri destek noktaları olarak izlenebilir.

Günlük Pivot Seviyeleri

3,344.92
3,337.08
3,328.67
3,320.25
3,312.42
3,304.58
3,296.17

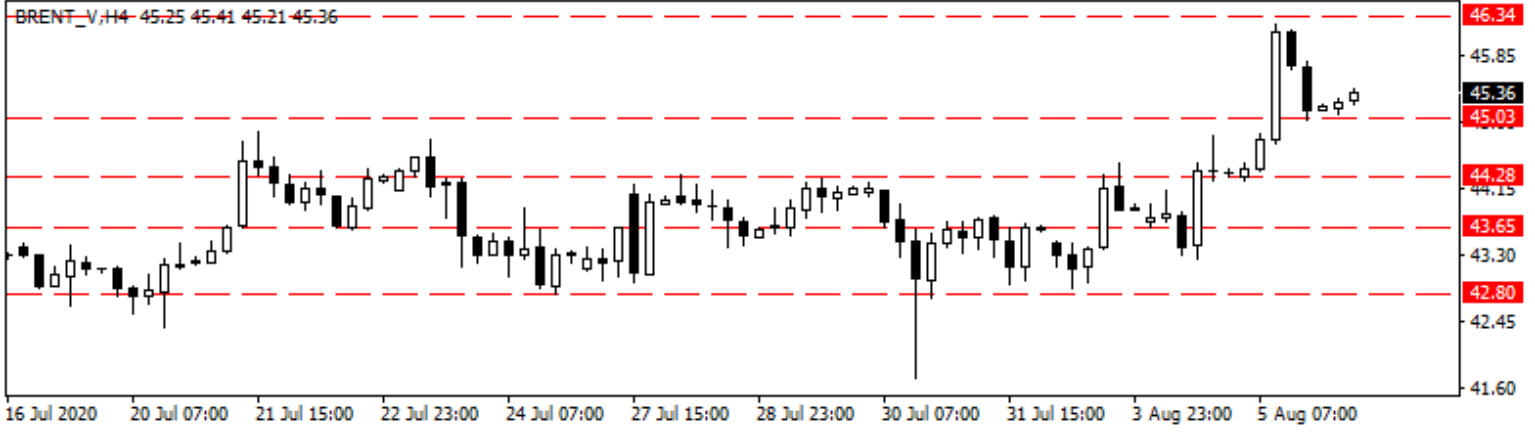
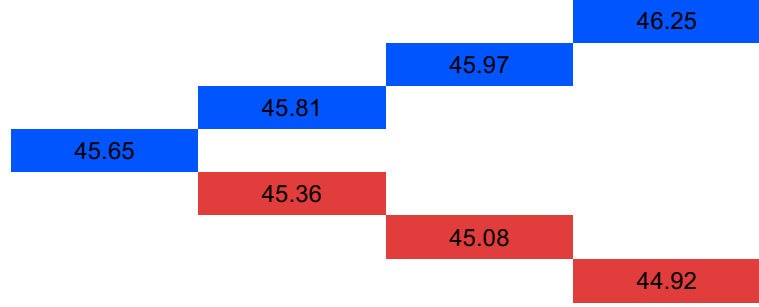
S&P500_U,H1 3318.43 3321.17 3317.93 3320.93



Brent Petrol

ABD'de görüşmeleri süren destek paketi ve toparlanmanın sürdürdüğünü gösteren PMI rakamları, risk iştahını destekleyen gelişmeler oluyor. Son dönemde sıkışık bir fiyatlanmanın yaşandığı petrol piyasasında risk iştahındaki toparlanmanın etkisiyle dün alıcılı bir seyir etkili oldu. Petrol stok rakamları da petrol fiyatlarını destekledi. Bununla birlikte ekonomik veri akışları ile salgın kaynaklı gelişmeler fiyatlamalar üzerinde etkisini sürdürecektir. Sıkışma alanının üzerindeki seviyeleri test eden brent petrolde 200 günlük üssel ortalama (45,44\$) üzerinde tutunmanın sağlanması yükselişlerin devamlılığı açısından önem taşımaktadır. Ortalama üzerinde 46,34\$ - 46,80\$ ve 47,58\$ seviyeleri direnç olarak izlenebilir. Geri çekilmelerde ise 45,03\$ - 44,52\$ ve 43,65\$ seviyeleri destek konumundadır.

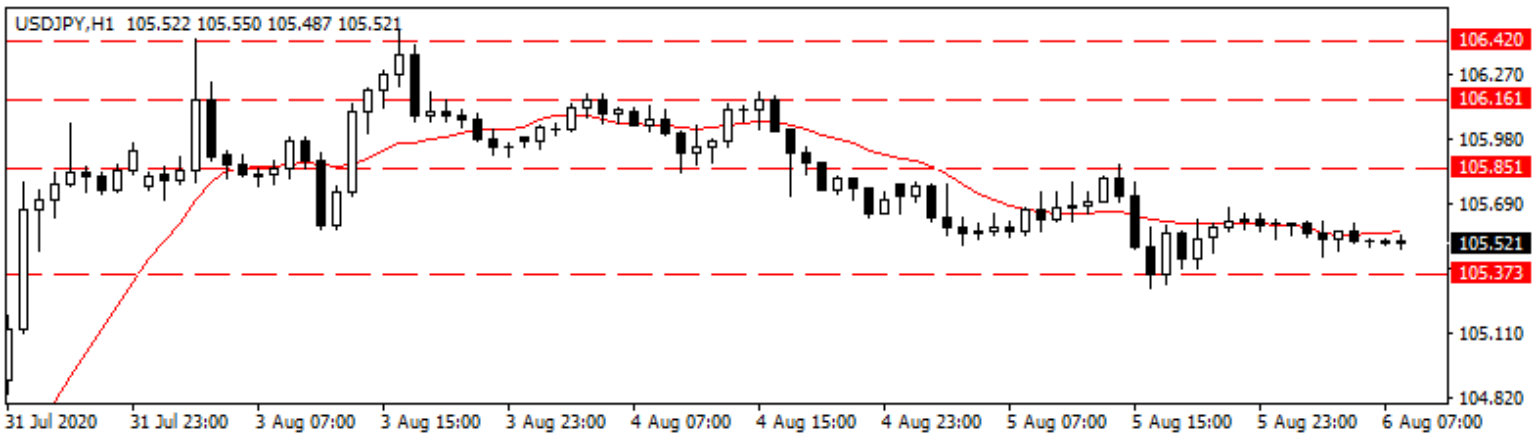
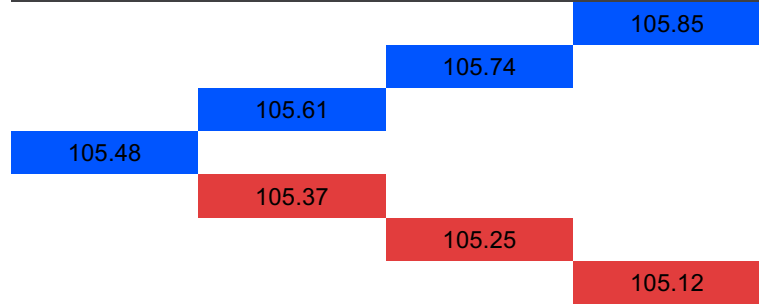
Günlük Pivot Seviyeleri



USD/JPY

ABD'de dün ADP özel sektör istihdamı temmuz ayında 167 bin ile beklentinin altında kalarak, vakalardaki artışın iş gücü piyasası ve ekonomik toparlanmanın önüne geçtiğini gösterdi. Dış ticaret açığı haziran ayında önceki seviyesi olan 54,8 milyar dolardan 50,7 milyar dolara düşüş kaydetti. ISM imalat dışı endeksi ise temmuzda aylık 1 puan artarak 58,1 değerine çıktı ve son 16 ayın en yüksek seviyesine ulaştı. Japonya'da ise hizmet PMI endeksi 45,4 seviyesinde açıklanarak yükselişine devam etti. Pozitif açıklanan verilerin ardından vaka sayılarındaki artış piyasalarda risk unsuru oluşturmaya devam ediyor. Parite de yukarı yönlü hareketlerde 105,85 - 106,20 - 106,42 seviyeleri direnç, 105,37- 105,00 ve 104,77 seviyeleri destek olarak takip edilebilir.

Günlük Pivot Seviyeleri



**Gedik Yatırım Menkul Değerler A.Ş. - Yatırım Danışmanlığı Birimi**

Ünvan : Gedik Yatırım Menkul Değerler A.Ş. – Gedik Foreks

Adres : Altayçeşme Mah. Çamlı Sok. Ofis Park Maltepe No:21/4 Kat:10-11-12 Maltepe/İstanbul/Türkiye

Tel :(0216) 453 0120

E-Posta : gedikforex@gedik.com

*** Gedik Yatırım Foreks Bülteni, Genel Yatırım Tavsiyesi Kapsamında Yatırım Danışmanlığı Birimi Tarafından Hazırlanmaktadır.**

YASAL UYARI

"Burada yer alan bilgiler Gedik Yatırım tarafından bilgilendirme amacıyla hazırlanmıştır. Yatırım sinyal, bilgi, yorum ve tavsiyeleri yatırım danışmanlığı kapsamında değildir. Yatırım danışmanlığı hizmeti; aracı kurumlar, portföy yönetim şirketleri, mevduat kabul etmeyen bankalar ile müşteri arasında imzalanacak yatırım danışmanlığı sözleşmesi çerçevesinde sunulmaktadır. Burada yer alan sinyal, yorum ve tavsiyeler, herhangi bir yatırım aracının alım satım önerisi ya da getiri vaadi olarak yorumlanmamalıdır. Bu görüşler mali durumunuz ile risk ve getiri tercihlerinize uygun olmayabilir ve sadece burada yer alan bilgilere ve sinyallere dayanarak yatırım kararı verilmesi beklentilerinize uygun sonuçlar doğurmayabilir. Burada yer alan sinyaller, fiyatlar, veriler ve bilgilerin tam ve doğru olduğu garanti edilemez; içerik, haber verilmeksizin değiştirilebilir. Tüm sinyal ve veriler, Gedik Yatırım tarafından güvenilir olduğuna inanılan kaynaklardan alınmıştır. Bu sinyal ve kaynakların kullanılması nedeni ile ortaya çıkabilecek hatalardan ve zararlardan Gedik Yatırım sorumlu değildir."