

## Piyasa Gündemi

Son dönemde küresel toparlanma beklentileri ve emtia fiyatlarındaki artış enflasyon endişelerini gündeme getirirken, uzun vadeli tahvil faizlerinde yükselişlerin hız kazandığı görülüyor. Özellikle ABD 10 yıllık tahvil faizlerinde dün yaşanan sert yükseliş küresel piyasalarda satış baskısını artırırken, risksiz varlıklardaki artan getiriler risk iştahı üzerinde baskı oluşturuyor. Bu cephedeki gelişmeler piyasaların yakın takibinde yer alacaktır.

## Açıklanacak Önemli Ekonomik Veriler

- 10:00 Türkiye – Dış Ticaret Dengesi Önem: Orta
- 16:30 ABD – Kişisel Gelir/Giderler Önem: Yüksek

## Türkiye

Türkiye İstatistik Kurumu şubat ayına ilişkin ekonomik güven endeksini açıkladı. Şubat ayında ekonomik güven endeksi bir önceki aya göre %0,5 düşüşle 95,8 olarak gerçekleşti. Türkiye İstatistik Kurumu'nun değerlendirmesine göre ekonomik güven endeksindeki düşüş, reel kesim, hizmet ve inşaat sektörü güven endekslerindeki düşüşlerden kaynaklandı. Hazine ve Maliye Bakanı Lütfi Elvan, ekonomik reform çalışmalarında sona gelindiğini, Mart'ın ikinci haftasında açıklamayı Cumhurbaşkanı Recep Tayyip Erdoğan'ın yapacağını belirtti. Merkez Bankası, geçtiğimiz hafta açıklanan faiz kararına ilişkin Para Politikası Kurulu toplantı tutanaklarını yayımladı. Faizlerin değiştirilmediği karara ilişkin tutanaklarda, para politikası duruşunun temkinli bir yaklaşımla enflasyonun kalıcı olarak düşürülmesi ve fiyat istikrarı hedefine ulaşılması odağında belirleneceği bildirildi. Parasal duruşun belirlenmesinde kullanılan yegâne aracın politika faiz oranı olduğuna vurgu yapan PPK, zorunlu karşılık oranlarının ise mevduat, kredi ve diğer para piyasalarına aktarımını etkileyen bir araç olduğunu vurguladı. Merkez Bankası, 19 Şubat haftasına ilişkin para banka istatistiklerini açıkladı. Buna göre, Merkez Bankası'nın brüt döviz rezervleri 53 milyar 720 milyon dolardan 53 milyar 864 milyon dolara yükseldi.

## Euro Bölgesi

Almanya'da tüketici güveni mart ayında beklenti üzerinde 2,6 puan yükselerek 12,9 azalışla iyileşme kaydetti. GfK tüketici uzmanı Rolf Buerkl, Alman tüketicilerin aralık ayındaki sert önlemlerden toparlanmaya başladığını ve enflasyonda görülen düşüş ile aşırı gelişmelerinin tedbirleri gevşeteceği umutlarının güveni artırdığını söyledi. Euro Bölgesi'nde sıkılaştırılan kısıtlamaların ekonomiye etkileri yatırımcı güvenini olumsuz etkilemeye devam etti. Euro Bölgesi'nde tüketici güveni şubat ayında 14,8 seviyesinde gerileme kaydederken, sanayi güveni 3,3 azalışla toparlanmaya işaret etti. Ekonomik güven endeksi ise 93,4 ile beklentilerin üzerinde açıklandı.

## ABD

ABD'de dayanıklı mal siparişleri Ocak'ta beklentilerin üzerinde artarken, haftalık işsizlik maaşı başvuruları ise beklentilerin altında gelerek olumlu sinyal verdi. Dayanıklı mal siparişleri ocak ayında bir önceki aya göre %3,4 artış kaydetti. Ulaştırma hariç dayanıklı mal siparişleri ise %1,4 artış kaydetti ve %0,7'lik beklentinin üzerinde geldi. Ülkede 4. çeyrek GSYH'sine ilişkin ikinci okuma da açıklandı. Buna göre ülke 2020 4. çeyrekte %4,1 büyüme kaydetti. Fed Başkanı J. Powell'ın enflasyon ve tahvil faizlerine ilişkin artan endişeleri yatıştırıcı açıklamalarının ardından toparlanmanın kaydedildiği piyasalarda ABD'nin gösterge 10 yıllık tahvil faizinin %1,60'ın üzerini test etmesi ile sert satışların yaşandığı görüldü.

## Piyasa Verileri

Pariteler	Son	Günlük Değ. (%)	Haftalık Değ. (%)	Yılbaşı Değ. (%)
USDTRY	7.4335	1.90	6.55	-0.03
EURTRY	9.0415	1.41	7.11	-0.64
EURUSD	1.2153	-0.59	0.29	-0.52
GBPUSD	1.3952	-0.87	-0.49	2.02
USDJPY	106.19	-0.07	0.69	2.84

Sepetler	Son	Günlük Değ. bp	Haftalık Değ. bp	Yılbaşı Değ. bp
½ \$ + ½ €	8.0275	4.88	35.37	-25.25
Dolar Endeksi	90.3880	25.40	13.20	45.10
REK	66.2800	-	-	397.00

Endeks Vadeliler	Son	Günlük Değ. (%)	Haftalık Değ. (%)	Yılbaşı Değ. (%)
S&P 500 Yakın Vade	3,809.00	-1.12	-2.81	1.61
DAX Yakın Vade	13,700.00	-0.60	-2.02	-0.33
Dow Jones Yakın Vade	31,210.00	-1.04	-1.09	2.34

Emtialar	Son	Günlük Değ. (%)	Haftalık Değ. (%)	Yılbaşı Değ. (%)
Ons Altın	1,760.15	-0.81	-1.29	-7.40
Gram Altın	420.71	0.90	5.39	-7.36
WTI	62.80	-0.50	6.32	29.67
BRENT	65.16	-1.59	5.18	26.37
Bakır	4.24	-0.98	4.75	20.53

Tahviller	Son	Günlük Değ. bp	Haftalık Değ. bp	Yılbaşı Değ. bp
Türkiye 2 Yıllık	14.9200	3.00	-7.00	-4.00
Türkiye 10 Yıllık	13.2700	10.00	23.00	37.00
ABD 10 Yıllık	1.4910	0.40	14.40	57.40
ABD 2 Yıllık	0.1430	-2.50	3.40	2.00
Almanya 10 Yıllık	-0.2050	10.40	14.20	37.00
Almanya 2 Yıllık	-0.6390	0.80	4.40	7.40

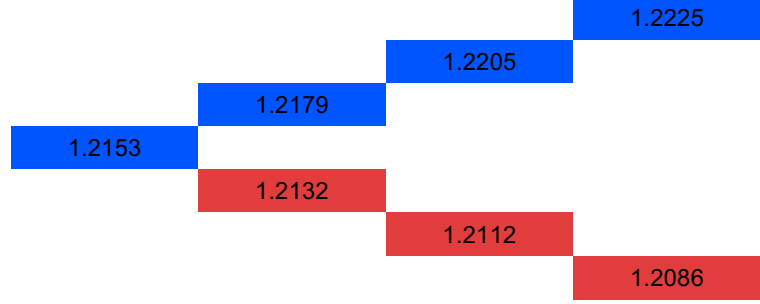
Gelişmekte Olan Ülke Kurları	Son	Günlük Değ. (%)	Haftalık Değ. (%)	Yılbaşı Değ. (%)
USDZAR	15.0434	0.57	2.37	2.38
USDIDR	14,310.25	0.11	1.47	2.77
USDTRY	7.4343	1.91	6.57	-0.01
USD RUB	74.6078	0.15	0.90	0.64
USDBRL	5.5312	0.44	2.66	6.50
USDCNY	6.4695	0.23	-0.27	-0.97
USDMXN	20.9768	0.57	2.43	5.45
USDCZK	21.6094	0.84	1.16	0.62
USDHUF	297.9195	0.77	0.70	0.37
USDPLN	3.7237	0.73	0.65	-0.26

Bugün Açıklanacak Önemli Veriler					
Saat	Ülke	Açıklanacak Veriler	Dönem	Beklenti	Önceki
02:30	Japonya	Tokyo TÜFE (Aylık/Yıllık)	Şubat		0,5% / -0,5%
02:50	Japonya	Sanayi Üretimi (Aylık/Yıllık)	Ocak		-1% / -2,6%
10:00	Almanya	İthalat Fiyat Endeksi (Aylık/Yıllık)	Ocak		0,6% / -3,40%
10:00	Türkiye	Dış Ticaret Dengesi	Ocak		-4,53 Milyar \$
16:30	ABD	Çek. Kişisel Tüketim Harcamaları Endeksi (Aylık/Yıllık)	Ocak		0,3% / 1,50%
16:30	ABD	Kişisel Gelirler (Aylık)	Ocak		0,60%
16:30	ABD	Kişisel Giderler (Aylık)	Ocak	0,50%	-0,20%
18:00	ABD	Michigan Tüketici Güveni	Şubat		76,2

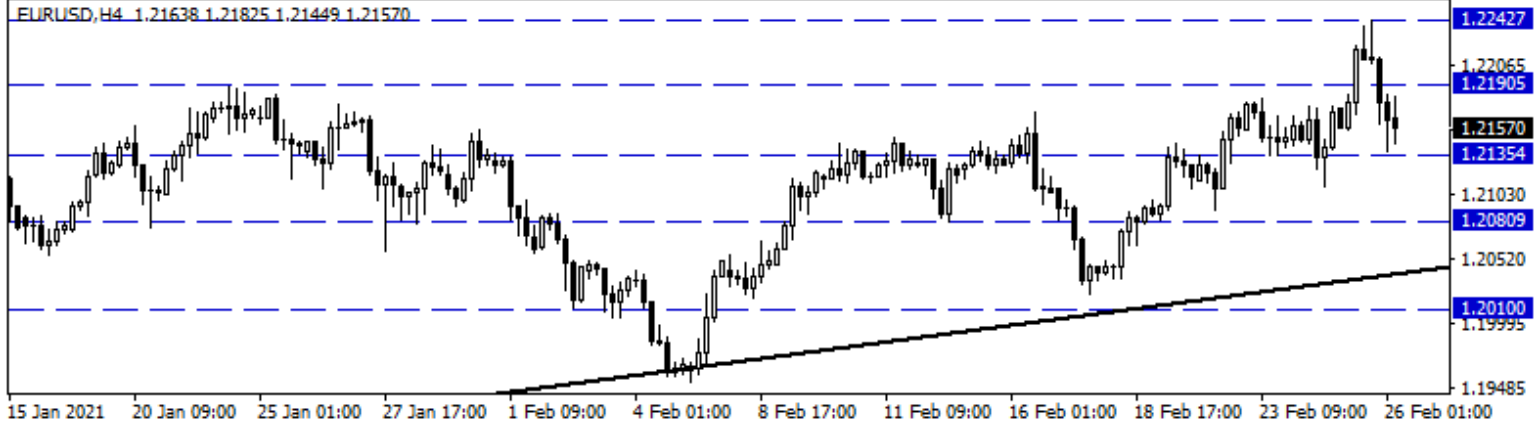
## Euro/Dolar

Euro Bölgesi'nde şubat ayında tüketici güveni 14,8 seviyesine gerilerken, sanayi güveni 3,3 azalışla toparlanmaya işaret etti. Ekonomik güven endeksi ise 93,4 ile beklentilerin üzerinde açıklandı. Almanya'da tüketici güveni mart ayında beklenti üzerinde 2,6 puan yükselerek 12,9 azalışla iyileşme kaydetti. ABD'de ise haftalık işsizlik maaşı başvuruları kasım ayından bu yana en düşük seviyeye gelerek pozitif sinyal verdi. Ülkede dayanıklı mal siparişleri ocak ayında bir önceki aya göre %3,4 artarken, ekonomi dördüncü çeyrekte %4,1 seviyesinde kalarak salgının etkisiyle seneye %3,5 daralmayla tamamladı. Dün yaşanan sert yükselişin ardından geri çekilmenin kaydedildiği paritede 1,2135 – 1,2100 ve 1,2080 seviyeleri destek, 1,2190 – 1,2215 ve 1,2242 izlenen direnç seviyeleridir.

## Günlük Pivot Seviyeleri



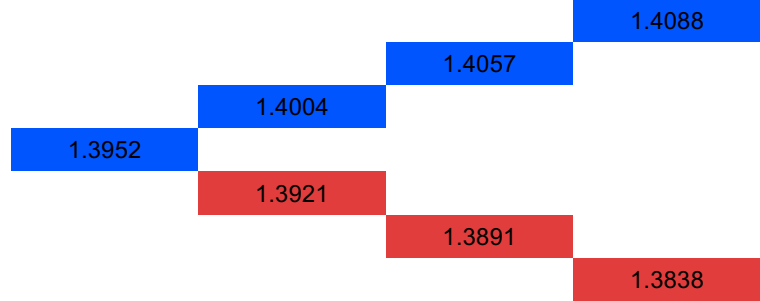
EURUSD, H4 1.21638 1.21825 1.21449 1.21570



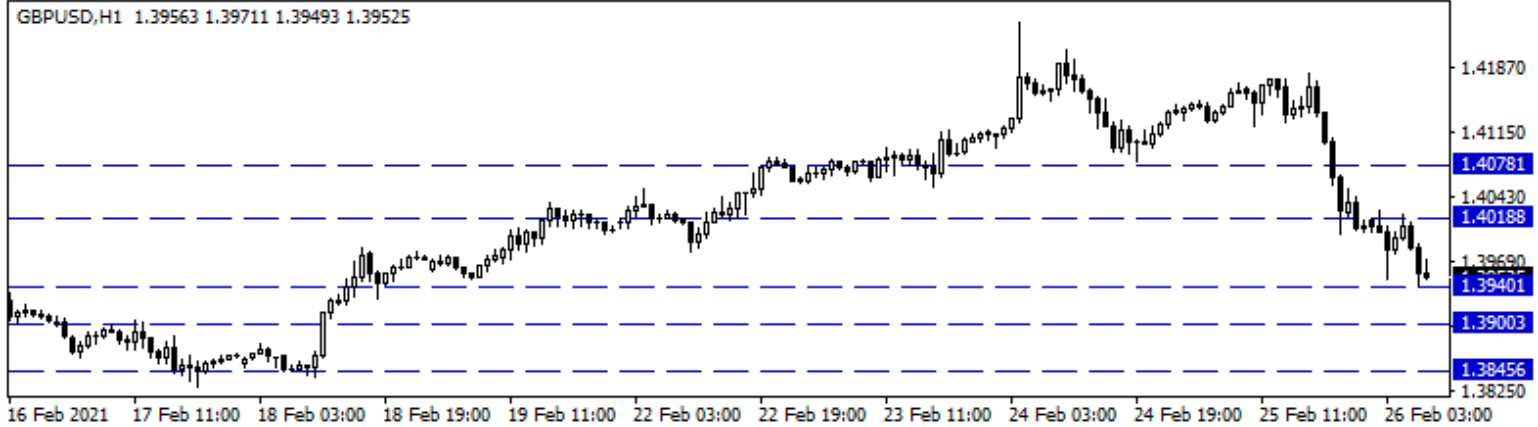
## GBP/USD

GBPUSD paritesi dün öğleden sonra gelen satışlarla 5 günlük yükseliş serisini sonlandırdı. ABD'de spot piyasaların açılışı sonrası ülke tahvil piyasalarında görülen sert yükselişler paritedeki kayıplarda etkiliydi. Gün içinde ABD'de açıklanan haftalık istihdam ve dayanıklı mal siparişleri verileri olumlu sinyaller verdi. ABD spot piyasalarının açılışı öncesi 89,6 seviyelerine gerileyerek son 50 günün en düşüklerinden işlem gören dolar endeksi de akşam saatlerinde kayıplarını sildi. Bugün ABD kişisel gelirler-harcamalar ve tüketici güveni verileri takip edilecek. Zayıf seyrini sabah sürdüren paritede bugün 1,3980 seviyesinin üzerinde 1,4018 ve 1,4078 seviyeleri önemli olacaktır. Olası geri çekilmelerde 1,3940 seviyesinin altında 1,3900 ve 1,3845 destek noktaları olarak takip edilebilir.

## Günlük Pivot Seviyeleri



GBPUSD, H1 1.39563 1.39711 1.39493 1.39525

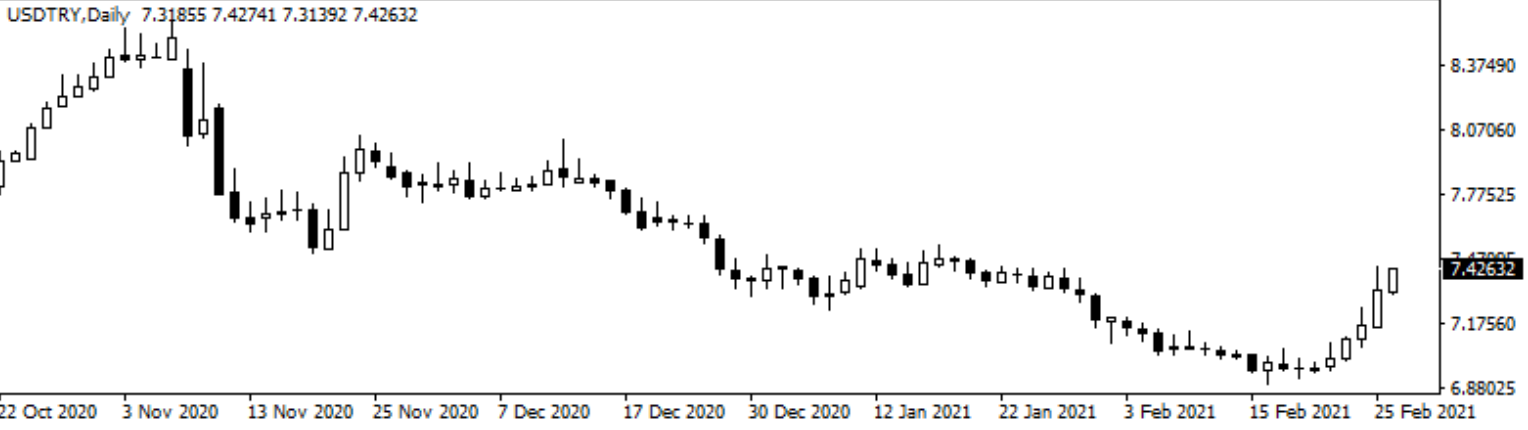


## USD/TRY

Dolar/TL kuru dün 7,1560 ve 7,4404 seviyeleri arasında dalgalanarak günü 7,3538 seviyesinden tamamladı. Dün gün içinde 7,15-7,25 bölgesinden işlem gören Dolar/TL kuru, akşam saatlerinde ABD 10 yıllık tahvillerindeki sıçrayışa bağlı olarak son bir ayın zirvelerini test etti. Tahvil getirilerindeki artış sonrası dolar tüm gelişmekte olan ülke para birimlerine karşı değer kazansa da en sert yükselişi TL karşısında gerçekleştirdi. Gün içinde zayıf bir seyir izleyen dolar endeksi ise akşam saatlerinde yeniden 90,0 seviyesinin üzerine tırmandı. Bugün yurtiçinde dış ticaret dengesi, yurtdışında ABD kişisel gelirler-harcamalar ve tüketici güveni verileri takip edilecek. Sabah 08:30 itibarıyla küresel dolar endeksi 90,3 seviyelerinden, Dolar/TL kuru ise 7,44 seviyelerinden işlem görüyor.

## Günlük Pivot Seviyeleri

				7.6492
			7.5642	
		7.4988		
	7.4335			
		7.3485		
			7.2634	
				7.1981

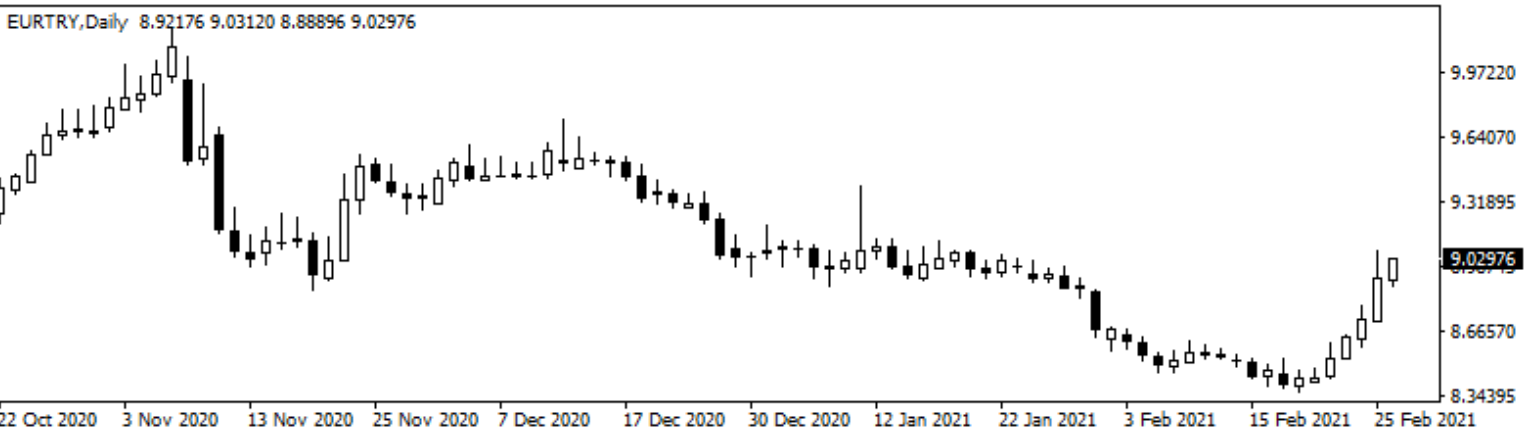


## EUR/TRY

Euro Bölgesi'nde ekonomik güven endeksi ise 93,4 ile beklentilerin üzerinde açıklanırken, tüketici güveni 14,8 azalışla toparlanmaya işaret etti. Yurt içinde ekonomik güven endeksi şubat ayında bir önceki aya göre %0,5 düşüşle 95,8 olarak gerçekleşti. Hazine ve Maliye Bakanı Lütfi Elvan, ekonomik reform çalışmalarında sona geldiğini, bu paketin Mart'ın ikinci haftasında açıklanacağını belirtti. Geçen hafta gerçekleşen toplantıya ilişkin tutanaklarda para politikası duruşunun temkinli bir yaklaşımla enflasyonun kalıcı olarak düşürülmesi ve fiyat istikrarı hedefine ulaşılması odağında belirleneceği bildirildi. Artan uzun vadeli tahvil faizlerindeki seyir gelişmekte olan ülke para birimleri üzerinde baskı oluşturuyor. Euro/TL kuru bu sabah 9,02'li seviyelerden fiyatlanıyor.

## Günlük Pivot Seviyeleri

				9.2947
			9.1952	
		9.1183		
	9.0415			
		8.9420		
			8.8426	
				8.7657

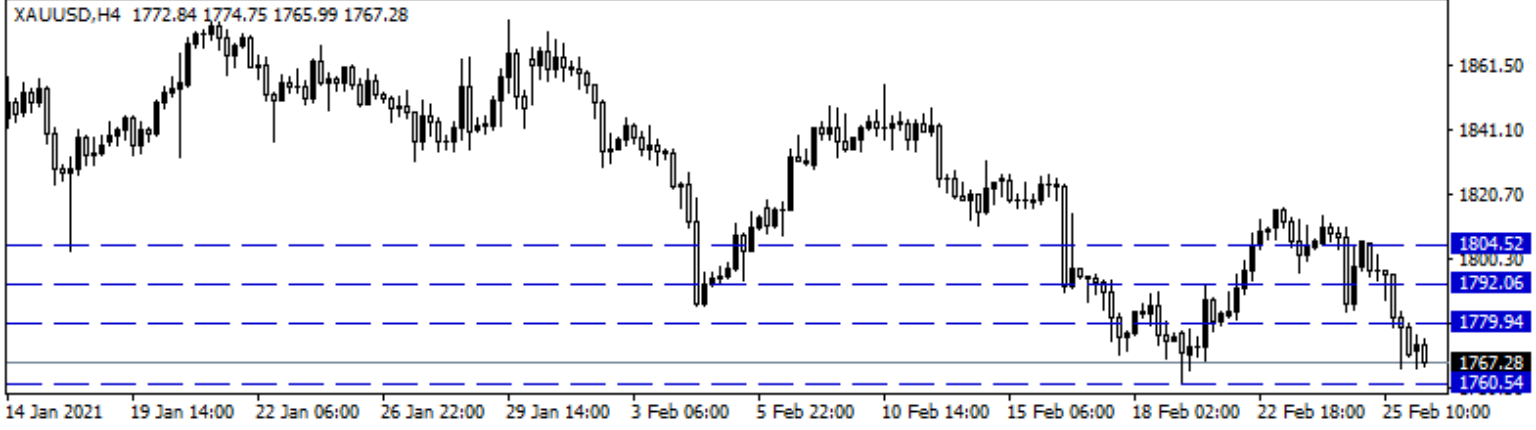


## XAU/USD

ABD 10 yıllık tahvil faizinin dün gün içerisinde %1.61'e yükselerek son bir yılın en yüksek seviyesine çıkması, küresel çapta satış dalgasına neden olurken, ons altının da güç kaybetmesini tetikledi. Bu sabah ons altın 1760\$ seviyesinin üzerinde yatay ve zayıf seyrediyor. Piyasadaki gelişmeler altın için olumsuz, bu sabah Dolar pozitif ve bu tablo altının yükselişini zorlaştırıyor. Bugün içinde ABD 10 yıllık tahvil faizindeki görünüm ve küresel borsaların seyri altın açısından izlenmeli. ABD'den açıklanacak veriler var ancak etkisi sınırlı kalabilir. Ons altın için 1760\$ - 1743\$ - 1729\$ destek noktaları olarak izlenebilir. Yukarıda 1779\$ - 1792\$ - 1804\$ direnç noktaları olarak karşımıza çıkıyor.

## Günlük Pivot Seviyeleri

				1,788.85
			1,782.34	
		1,771.25		
1,760.15				
		1,753.64		
			1,747.12	
				1,736.03

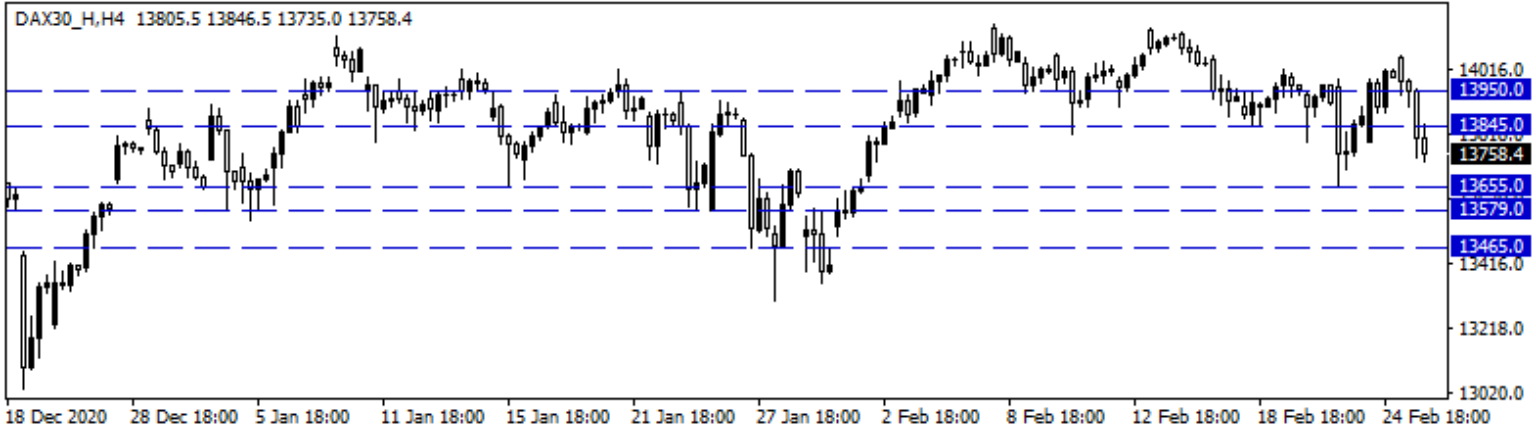


## DAX Yakın Vade

Enflasyon endişeleri ve uzun vadeli tahvil faizlerindeki yükseliş son dönemde küresel hisse piyasaları ve risk iştahı üzerinde baskı oluşturan gelişmeler olarak izleniyor. Dün günün ilerleyen bölümünde ABD 10 yıllık tahvil faizlerinde yükselişin hız kazanması ve %1,61'li seviyelerin test edilmesi küresel hisse piyasaları üzerindeki satış baskısının artış kaydetmesine neden oldu. Avrupa borsaları dün günü karışık kapanışlarla tamamlarken, DAX vadeli kontratı ilerleyen saatlerde derinleşen satışlara bağlı olarak günü %1,64'lük düşüşle 13.783 seviyesinden kapattı. Bu sabah satıcıların devam ettiği DAX vadelisinde geri çekilmelerde 13.655 - 13.579 ve 13.465 seviyeleri destek olarak takip edilebilir. Tepki hareketlerinde ise 13.781 - 13.845 ve 13.950 seviyeleri direnç noktasındadır.

## Günlük Pivot Seviyeleri

				13,880.33
			13,830.67	
		13,765.33		
13,700.00				
		13,650.33		
			13,600.67	
				13,535.33



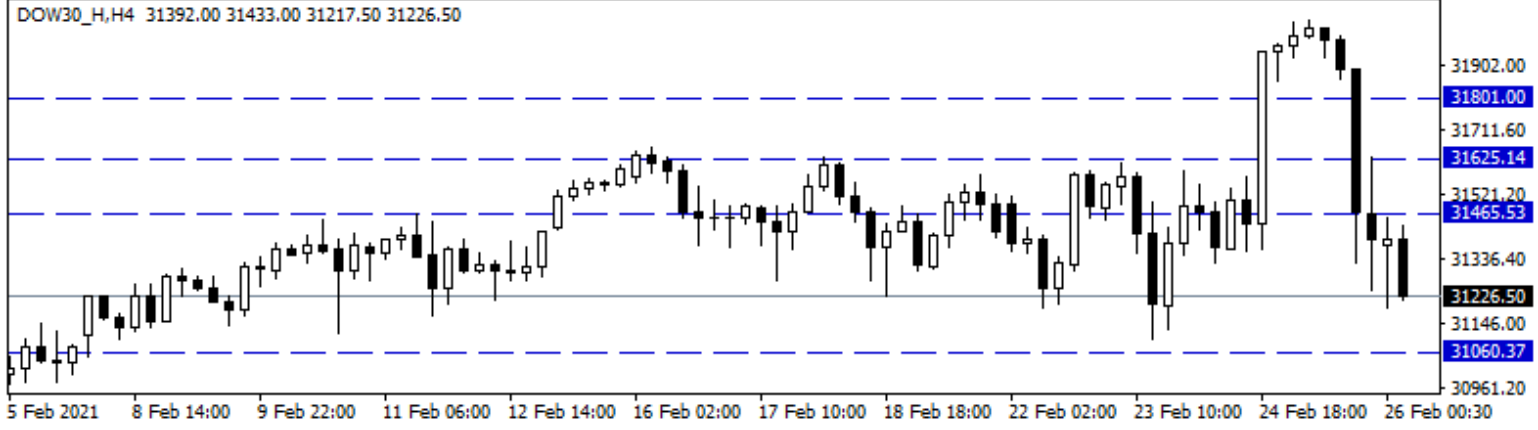
## Dow Jones Yakın Vade

Dow Jones Endeksi dünü %1.75 düşüşle 31.402 seviyesinden tamamladı. ABD endekslerinde dünkü sert satışların nedeni ABD 10 yıllık tahvil faizinin gün içinde %1.61'e yükselerek son bir yılın en yüksek seviyesine çıkması ve teknoloji hisselerindeki satışlar olarak görülüyor. Bu sabaha baktığımızda, ABD vadeliinde hafif satıcı seyriler izleniyor. Bugün içinde ABD'den açıklanacak veriler takip edilecek. Piyasa dünkü satışların ardından bugün biraz daha hassas olduğu için verilerin etkisi sınırlı olabilir. Sözleşme için 31.465 - 31.625 - 31.801 direnç noktaları olarak izlenebilir. Geri çekilmelerin devamı durumunda ise 31.060 - 30.876 ve 30.708 destek noktaları olarak görülüyor.

## Günlük Pivot Seviyeleri

31,642.00
31,549.00
31,381.00
31,213.00
31,120.00
31,027.00
30,859.00

DOW30\_H,H4 31392.00 31433.00 31217.50 31226.50



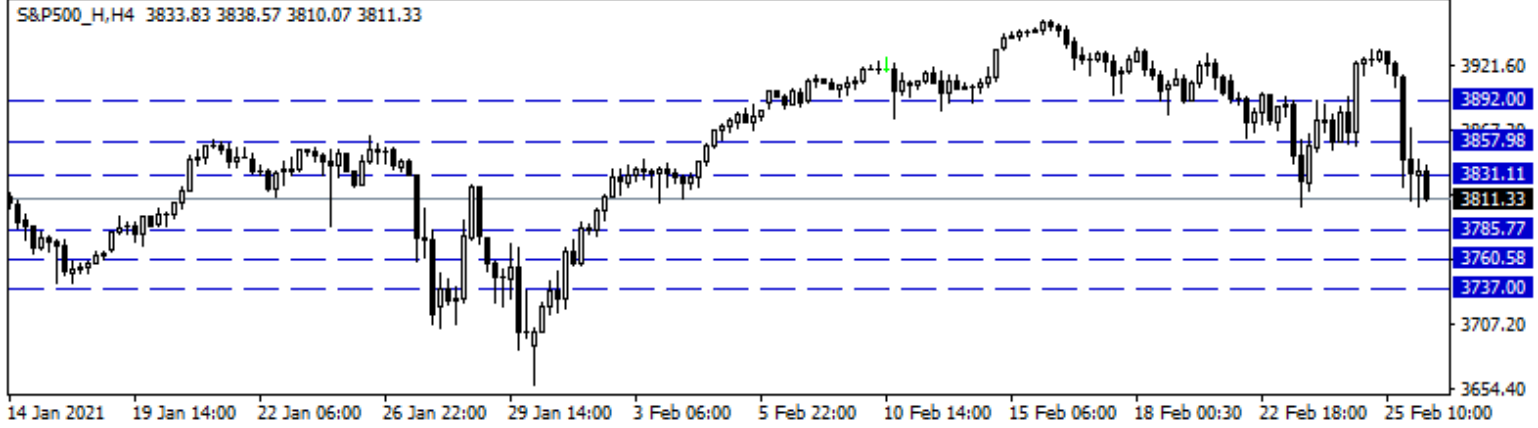
## S&amp;P 500 Yakın Vade

S&P 500 Endeksi dünü %2.45 kayıpla 3.829 seviyesinden kapattı. ABD 10 yıllık tahvil faizi dün gün içinde %1.61'e yükselerek son bir yılın en yüksek seviyesine çıkarken, teknoloji hisselerinde de sert satışlar vardı. Bu tablo karşısında dün ABD borsalarındaki kayıplar derinleşti. Küresel çapta satışların yayıldığı görülüyor. Bu sabah ABD vadeliileri sınırlı düşüşle işlem görüyor. Bugün için ABD'den açıklanacak veriler bulunuyor ancak etkisi sınırlı kalabilir. Piyasadaki satış dalgası nedeniyle bugünde ani hareketlere karşı dikkatli olunmalı. Sözleşme için 3.831 - 3.857 ve 3.892 direnç noktaları olarak takip edilebilir. Geri çekilmelerde, 3.785 - 3.760 ve 3.737 destek noktaları olarak karşımıza çıkıyor.

## Günlük Pivot Seviyeleri

3,872.50
3,858.25
3,833.50
3,808.75
3,794.50
3,780.25
3,755.50

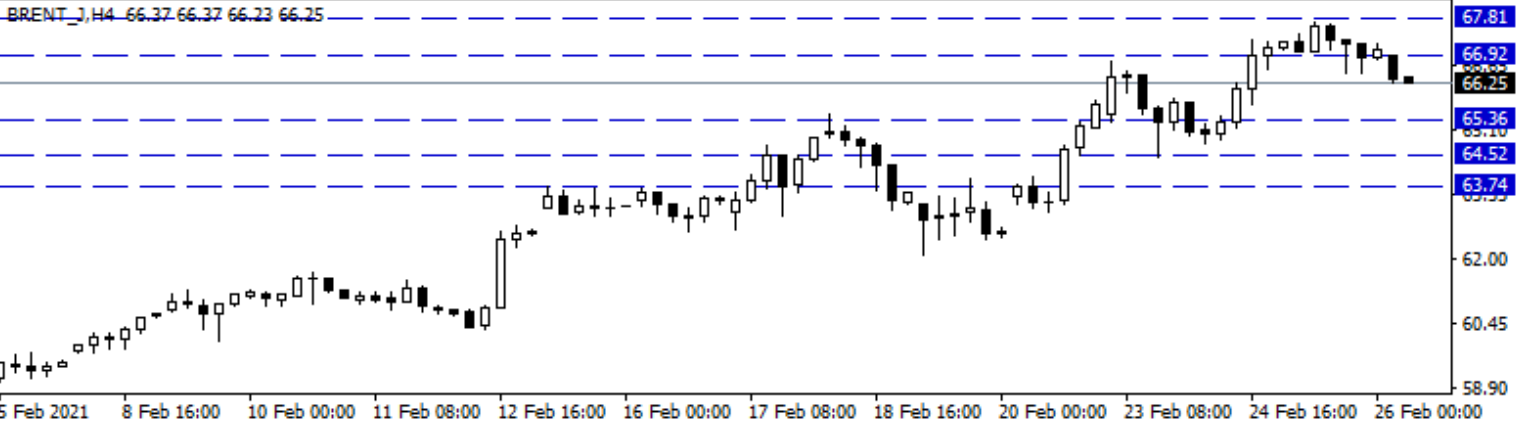
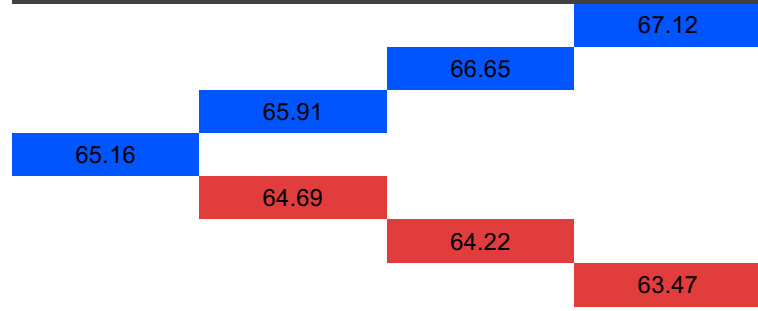
S&amp;P500\_H,H4 3833.83 3838.57 3810.07 3811.33



## Brent Petrol

Petrol fiyatları, dün küresel çapta yaşanan satışların etkisiyle güç kaybetti. Bu sabah petrol fiyatlarında satıcılık seyirler izleniyor. ABD 10 yıllık tahvil faizinin son bir yılın en yüksek seviyesine çıkması ve teknoloji hisselerindeki kayıpların etkisiyle, ABD borsalarında sert düşüşler görüldü. Bu negatif görünüm, küresel borsalara da yayılmış durumda. Bu sabahta, ABD vadeliilerinde kayıplar sürüyor. Dolar yatay pozitif seyrediyor. Şimdilik petrol açısından olumsuz bir görünüm. Ancak buna rağmen petrolle ilgili yapılan yukarı yönlü revizyonlar, OPEC+ kararları son günlerde petrolü desteklediği için küresel satış dalgası karşısında fiyatların çok ciddi bir düşüş eğimine girmediği de görülüyor. Brent petrol için 66,92\$ - 67,81\$ - 68,80\$ dirençler, 65,36\$ - 64,52\$ - 63,74\$ destekler.

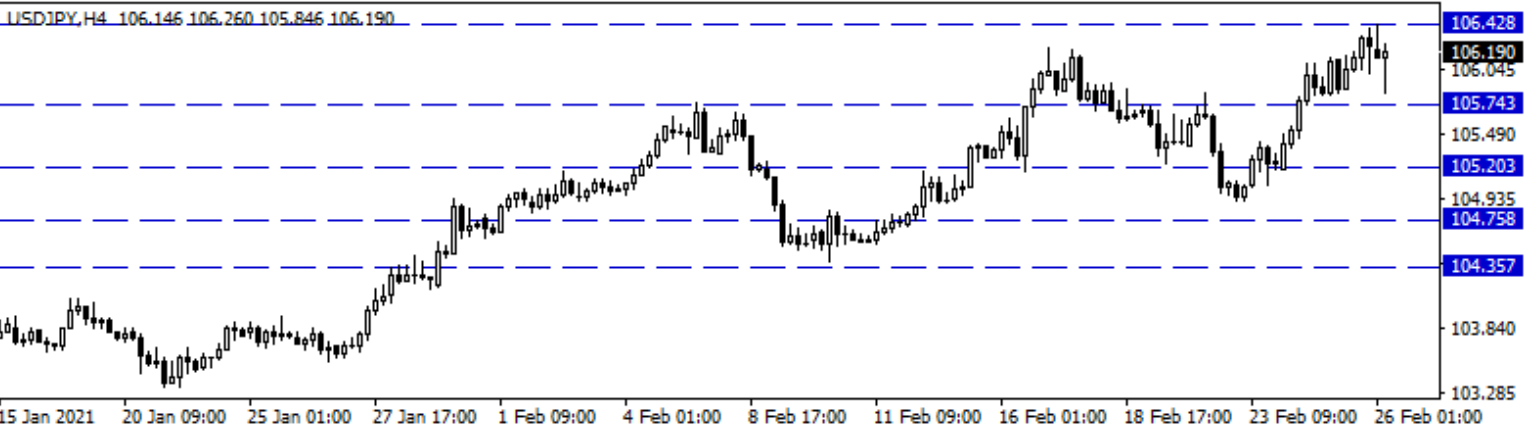
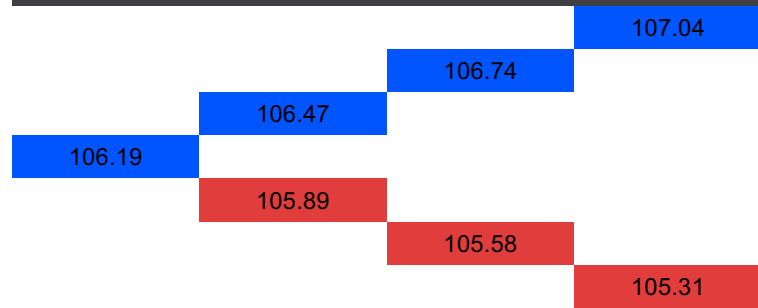
## Günlük Pivot Seviyeleri



## USD/JPY

ABD'de haftalık işsizlik maaşı başvuruları kasım ayından bu yana en düşük seviyeye gelerek pozitif sinyal verdi. Ülkede dayanıklı mal siparişleri ocak ayında bir önceki aya göre %3,4 artarken, ekonomi dördüncü çeyrekte %4,1 seviyesinde kalarak salgınının etkisiyle seneyi %3,5 daralmayla tamamladı. Bekleyen konut satışları ise %2,8 seviyesinde düşüş kaydederek beklentilerin üzerinde düşüş kaydetti. Japonya'da 5 eyalette ay sonunda olağanüstü hali sona erdireceği bildirilirken, Japonya Merkez Bankası Başkanı Kuroda Japonya ekonomisine yönelik risklerin ve fiyatların aşağı yönlü olduğunu vurguladı. Artan uzun vadeli tahvil faizleri, yükselen dolarla birlikte paritede yükseliş kaydedilmektedir. Paritede 106,42 - 106,65 ve 106,80 seviyeleri direnç, 106,00 - 105,74 ve 105,48 destek seviyeleridir.

## Günlük Pivot Seviyeleri



**Gedik Yatırım Menkul Değerler A.Ş. - Yatırım Danışmanlığı Birimi**

**Ünvan :** Gedik Yatırım Menkul Değerler A.Ş. – Gedik Foreks

**Adres :** Altayçeşme Mah. Çamlı Sok. Ofis Park Maltepe No:21/4 Kat:10-11-12 Maltepe/İstanbul/Türkiye

**Tel :**(0216) 453 0120

**E-Posta :** gedikforex@gedik.com

\* **Gedik Yatırım Foreks Bülteni, Genel Yatırım Tavsiyesi Kapsamında Yatırım Danışmanlığı Birimi Tarafından Hazırlanmaktadır.**

**YASAL UYARI**

"Burada yer alan bilgiler Gedik Yatırım tarafından bilgilendirme amacıyla hazırlanmıştır. Yatırım sinyal, bilgi, yorum ve tavsiyeleri yatırım danışmanlığı kapsamında değildir. Yatırım danışmanlığı hizmeti; aracı kurumlar, portföy yönetim şirketleri, mevduat kabul etmeyen bankalar ile müşteri arasında imzalanacak yatırım danışmanlığı sözleşmesi çerçevesinde sunulmaktadır. Burada yer alan sinyal, yorum ve tavsiyeler, herhangi bir yatırım aracının alım satım önerisi ya da getiri vaadi olarak yorumlanmamalıdır. Bu görüşler mali durumunuz ile risk ve getiri tercihlerinize uygun olmayabilir ve sadece burada yer alan bilgilere ve sinyallere dayanarak yatırım kararı verilmesi beklentilerinize uygun sonuçlar doğurmayabilir. Burada yer alan sinyaller, fiyatlar, veriler ve bilgilerin tam ve doğru olduğu garanti edilemez; içerik, haber verilmeksizin değiştirilebilir. Tüm sinyal ve veriler, Gedik Yatırım tarafından güvenilir olduğuna inanılan kaynaklardan alınmıştır. Bu sinyal ve kaynakların kullanılması nedeni ile ortaya çıkabilecek hatalardan ve zararlardan Gedik Yatırım sorumlu değildir."