

Piyasa Gündemi

ABD Temsilciler Meclisi'nde onaylanan teşvik paketi ile tahvil faizlerindeki dengelenme sinyalleri yeni ayda küresel risk iştahını destekledi. Aşırı cephesindeki olumlu gelişmeler ile tedbirlerdeki kademeli gevşeme planları risk iştahını desteklerken, enflasyon endişeleri ve uzun vadeli faizlerdeki yükseliş aşağı yönlü risk unsurları olarak izlenecektir. Dünkü Kabine Toplantısı'nın ardından Cumhurbaşkanı Erdoğan kademeli normalleşme adımlarını açıkladı.

Açıklanacak Önemli Ekonomik Veriler

- 11:55 Almanya – İşsizlik Oranı Önem: Orta
- 13:00 Euro Bölgesi - TÜFE Önem: Yüksek

Türkiye

Türkiye İstatistik Kurumu 2020 yılına ilişkin dönemsel gayrisafi milli hasıla rakamlarını açıkladı. Türkiye ekonomisi, 2020 yılının son çeyreğinde, %5,9'luk büyüme kaydetti. Böylece Türkiye'nin 2020 yılı tamamında büyüme performansı %1,8 olarak gerçekleşti. Açıklanan büyüme verisi beklentilerin altında gerçekleşirken, salgın döneminde G-20 ülkeleri arasında Çin ile birlikte büyüyen iki ülkeden biri oldu. Hazine ve Maliye Bakanı Lütfi Elvan, "Küresel sağlık krizinin damga vurduğu 2020'yi büyümeyle kapatan nadir ülkelerden olduk." açıklaması yaptı. Elvan, "2021 yılında temel önceliğimiz fiyat istikrarının sağlanması. Enflasyonla mücadele politikalarımız, daha kaliteli ve sürdürülebilir bir yatırım, üretim ve büyüme patikasının da önünü açacak." ifadelerini kullandı. Türkiye'nin imalat sektörü satın alma yöneticileri endeksi şubat ayında 51,7 olarak gerçekleşerek geriledi. Cumhurbaşkanı Erdoğan, kabine toplantısının ardından yaptığı açıklamada dün itibarıyla yeni kontrollü normalleşme sürecine başlanacağını duyurdu. Aşılılamaya ilişkin süreç devam ederken, kısıtlamaların kademeli olarak kaldırılması risk iştahını desteklemeye devam ediyor.

Euro Bölgesi

Euro Bölgesi imalat sektöründe şubat ayında son üç yılın en hızlı büyümesi kaydedilerek 57,9 seviyesine yükseldi. Üretim ve yeni siparişler ihracattaki güçlenme ile artarken, sevkiyat sürelerinde ciddi artışlar ve neredeyse on yılın en hızlı maliyet enflasyonu görülüyor. Avrupa'nın en büyük ekonomisi olan Almanya'da ise imalat PMI endeksi şubat ayında 60,7 puana yükseldi. Endekste görülen artışta, 7 ayın en düşük düzeyine gerileyen, yeni siparişlerde ekim ayından bu yana görülen en hızlı artış etkili oldu. Avrupa Merkez Bankası Başkanı C. Lagarde, dün pandeminin Euro bölgesi ekonomileri üzerinde ağır bir yük oluşturmaya devam ettiği uyarısı yaptı. Lagarde, Covid-19 aşılara ilişkin başarılı gelişmelere karşın, yeterli sayıda insanın aşılmasının tamamlanmasına kadar, ekonomilerin yüksek düzeyde belirsizliklerle karşı karşıya kalmaya devam edeceğini vurguladı. Ayrıca faiz artırımına gidileceğinden kaçınılacağı yönünde sinyaller verdi.

ABD

ISM, şubat ayına ilişkin imalat sanayi endeksini açıkladı. Buna göre, ISM imalat endeksi, şubatta bir önceki aya göre 2,1 puan artarak 60,8 değerine çıktı. Şubat 2018'den bu yana en yüksek seviyeye çıkan verinin, 58,8 değerini alması bekleniyordu. İnşaat harcamaları, ocak ayında aylık %1,7 artarak verinin açıklanmaya başladığı tarih olan 2002'den bu yana en yüksek seviyeyi görerek 1,52 trilyon dolar oldu. ABD Senatosu'nun bu hafta destek paketini görüşecekleri belirtilirken, Senato'nun onaylamasının ardından paket Beyaz Saray'a gönderilecek.

Piyasa Verileri

Pariteler	Son	Günlük Değ. (%)	Haftalık Değ. (%)	Yılbaşı Değ. (%)
USDTRY	7.3005	0.06	2.74	-1.81
EURTRY	8.7798	-0.13	1.65	-3.52
EURUSD	1.2022	-0.18	-1.03	-1.59
GBPUSD	1.3883	-0.28	-1.64	1.51
USDJPY	106.82	0.05	1.46	3.45

Sepetler	Son	Günlük Değ. bp	Haftalık Değ. bp	Yılbaşı Değ. bp
½ \$ + ½ €	7.9750	-21.13	18.00	-30.50
Dolar Endeksi	91.2140	17.50	104.50	127.70
REK	66.2800	-	-	397.00

Endeks Vadeliler	Son	Günlük Değ. (%)	Haftalık Değ. (%)	Yılbaşı Değ. (%)
S&P 500 Yakın Vade	3,882.50	-0.42	0.12	3.57
DAX Yakın Vade	13,941.00	-0.40	0.70	1.42
Dow Jones Yakın Vade	31,394.00	-0.36	-0.31	2.94

Emtialar	Son	Günlük Değ. (%)	Haftalık Değ. (%)	Yılbaşı Değ. (%)
Ons Altın	1,715.57	-0.47	-4.94	-9.75
Gram Altın	402.67	-0.42	-2.40	-11.35
WTI	59.84	-0.75	-3.56	23.56
BRENT	62.65	-1.12	-3.42	21.50
Bakır	4.10	-1.94	-0.54	16.64

Tahviller	Son	Günlük Değ. bp	Haftalık Değ. bp	Yılbaşı Değ. bp
Türkiye 2 Yıllık	15.0800	16.00	19.00	12.00
Türkiye 10 Yıllık	13.2400	-15.00	19.00	34.00
ABD 10 Yıllık	1.4140	-3.00	5.00	49.70
ABD 2 Yıllık	0.1190	-0.40	0.40	-0.40
Almanya 10 Yıllık	-0.3350	-6.10	0.10	24.00
Almanya 2 Yıllık	-0.6960	-2.00	-0.60	1.70

Gelişmekte Olan Ülke Kurları	Son	Günlük Değ. (%)	Haftalık Değ. (%)	Yılbaşı Değ. (%)
USDZAR	15.0473	0.21	3.47	2.40
USDIDR	14,335.50	0.44	1.85	2.96
USDTRY	7.3005	0.06	2.74	-1.81
USD RUB	74.4811	0.36	0.70	0.47
USDBRL	5.6422	0.14	3.71	8.64
USDCNY	6.4731	0.11	0.10	-0.91
USDMXN	20.7343	0.41	1.00	4.23
USDCZK	21.7993	0.47	2.41	1.50
USDHUF	303.0865	0.30	2.71	2.11
USDPLN	3.7732	0.29	1.71	1.07

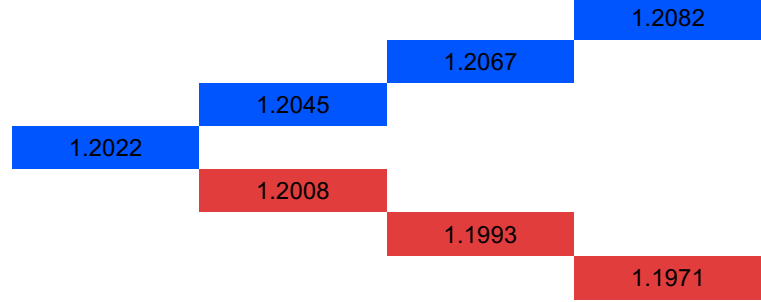
Bugün Açıklanacak Önemli Veriler

Saat	Ülke	Açıklanacak Veriler	Dönem	Beklenti	Önceki
02:30	Japonya	İşsizlik Oranı	Ocak	3,00%	2,90%
10:00	Almanya	Perakende Satışlar (Aylık/Yıllık)	Ocak		-9,6% / 1,5%
11:55	Almanya	İşsizlik Oranı	Şubat	6,00%	6,00%
13:00	Euro B.	TÜFE (Aylık/Yıllık)	Şubat		0,2% / 0,9%

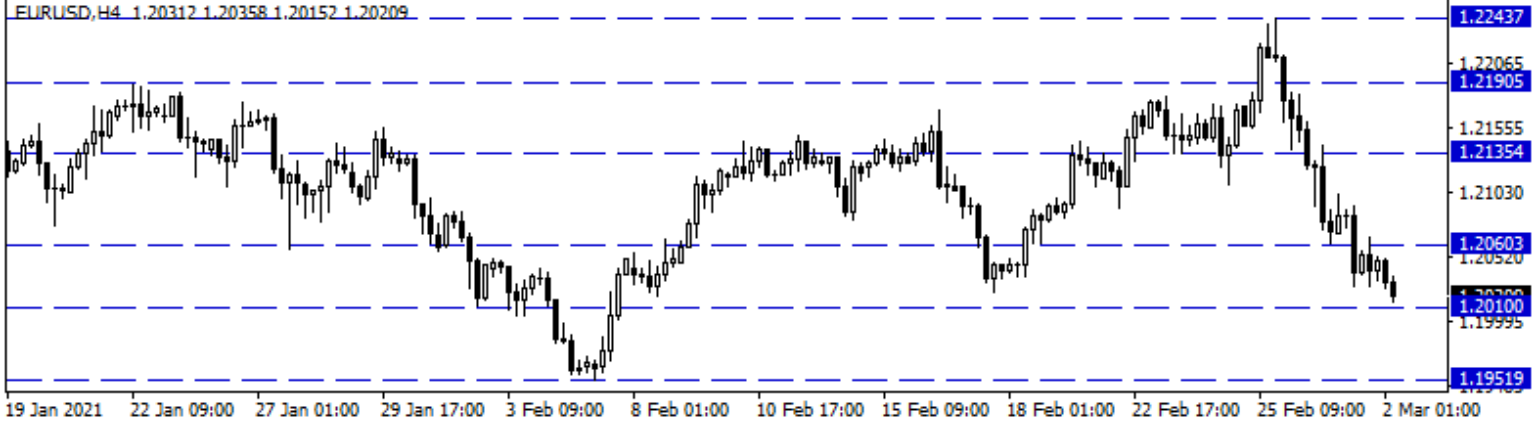
Euro/Dolar

Haftanın ilk işlem günü küresel piyasalarda şubat ayına ait imalat PMI rakamları takip edildi. Euro Bölgesi'nde imalat sektöründe şubat ayında son üç yılın en hızlı büyümesi kaydedilerek 57,9 seviyesinde açıklandı. Almanya'da ise endeks şubat ayında 60,7 seviyesine yükseldi. Üretim ve yeni siparişlerin ihracattaki güçlenme ile yükseliş kaydetmesi endekste artışın yaşanmasında etkili oldu. ABD'de ise canlandırma paketinin Senatodan geçmesi beklenirken, ülkede ISM imalat PMI endeksi 60,8 seviyesinde açıklanarak beklentileri aştı. Teşvik paketine ilişkin oluşan iyimser havayla risk iştahı toparlanma kaydederken paritede geri çekilme kaydedilmektedir. Geri çekilmelerde 1,2010 – 1,1982 ve 1,1950 seviyeleri destek, 1,2060 - 1,2092 ve 1,2110 izlenen direnç seviyeleridir.

Günlük Pivot Seviyeleri



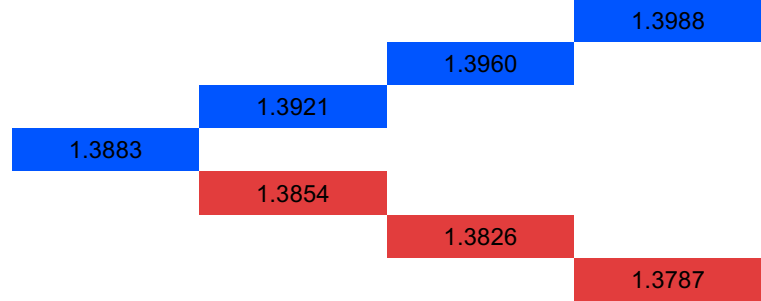
EURUSD, H4 1.20312 1.20358 1.20152 1.20209



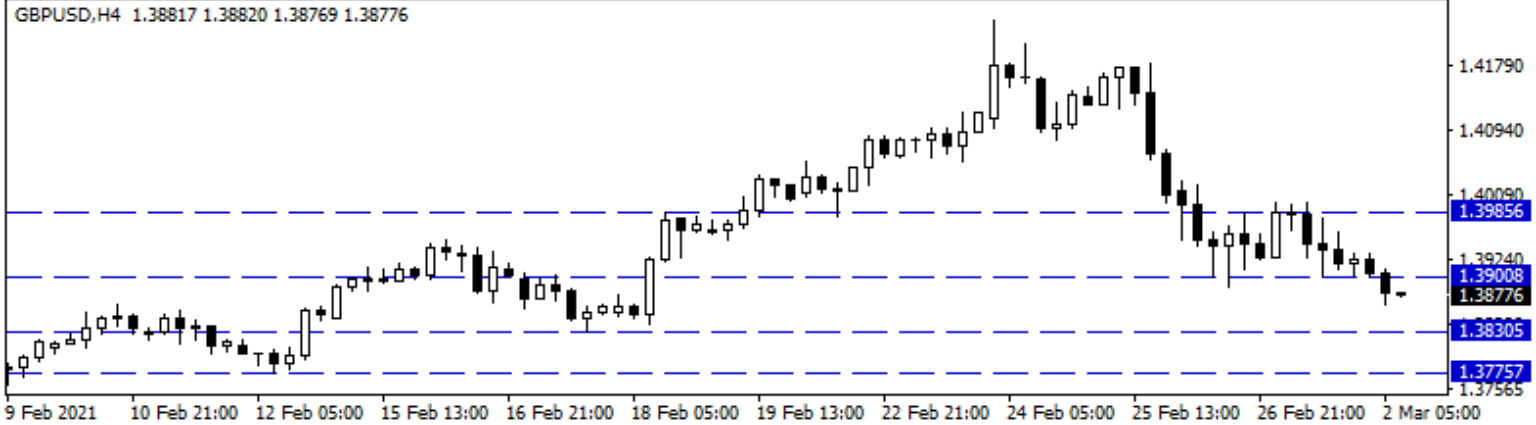
GBP/USD

GBPUSD paritesi şubat ayının son iki işlem gününde görülen kayıpların ardından haftaya yatay bir seyirle başladı. Gün içinde imalat PMI verilerinin takip edildiği günde risk iştahının teşvik paketi beklentileri ve tahvil piyasasındaki dengelenmeyle yüksek seyretmesine karşın parite gün içinde yön bulmakta zorlandı. Hem İngiltere hem de ABD'de açıklanan şubat ayı imalat PMI verileri ise beklentileri ve bir önceki ayın seviyelerini aştılar. Bugün paritenin her iki tarafında da önemli bir veri akışı bulunmazken Euro bölgesi enflasyon verisi fiyatlamalar açısından önemli olabilir. Paritede bugün 1,3900 seviyesinin üzerinde 1,3950 ve 1,3985 seviyeleri önemli olacaktır. Olası geri çekilmelerde 1,3860 seviyesinin altında 1,3830 ve 1,3775 seviyeleri destek noktaları olarak takip edilebilir.

Günlük Pivot Seviyeleri



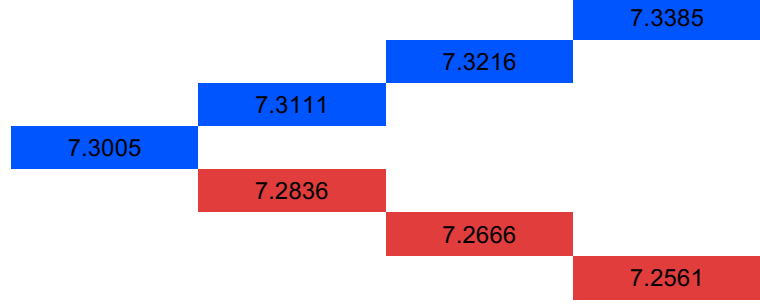
GBPUSD, H4 1.38817 1.38820 1.38769 1.38776



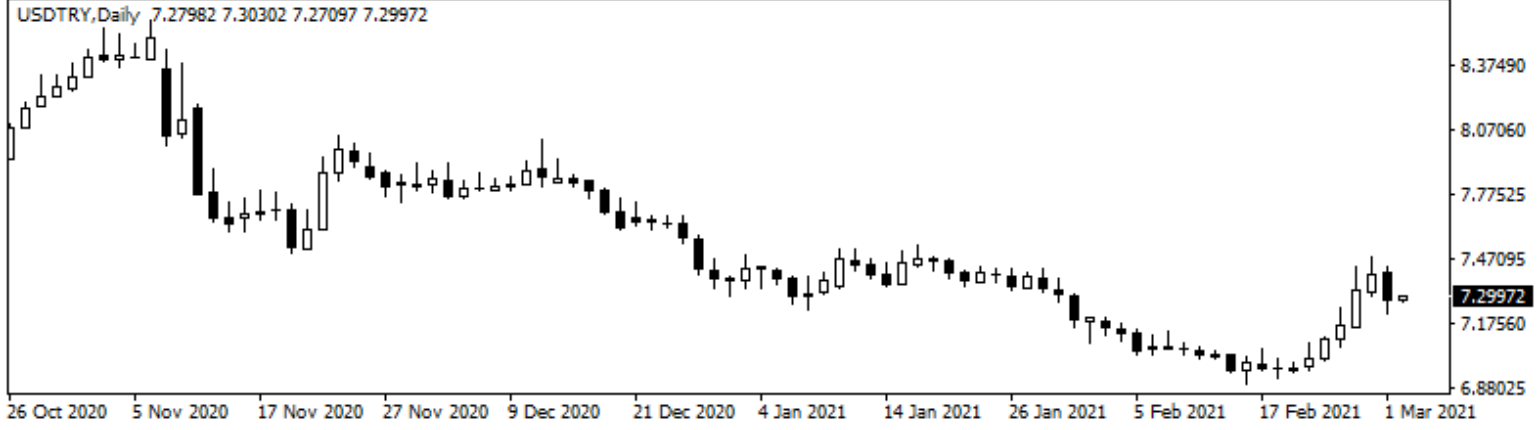
USD/TRY

Dolar/TL kuru dün 7,2214 ve 7,4452 seviyeleri arasında dalgalanarak günü 7,2963 seviyesinden tamamladı. Dolar/TL kuru tahvil piyasasındaki dengelenme ve küresel tarafta teşvik paketi beklentilerinin risk iştahını desteklemesiyle mart ayının ilk işlem gününde sert geriledi. Yurtiçinde sabah saatlerinde açıklanan son çeyrek büyüme verisi %5,9 ile beklenti rakamı %7,3'ün altında gerçekleşirken, imalat PMI rakamı şubat ayında 51,7 seviyelerine geriledi. ABD'de ise ISM imalat PMI verisi 60 seviyelerine ulaşarak hem beklentileri hem de bir önceki ayın seviyesini aştı. Bugün yurtdışında Euro bölgesi enflasyon verisi takip edilecek. Sabah 08:30 itibarıyla küresel dolar endeksi 91,2 seviyelerinden, Dolar/TL kuru ise 7,30 seviyelerine yakın işlem görüyor.

Günlük Pivot Seviyeleri



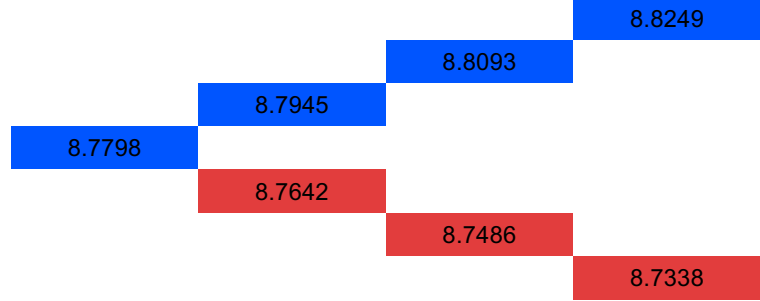
USDTRY, Daily 7.27982 7.30302 7.27097 7.29972



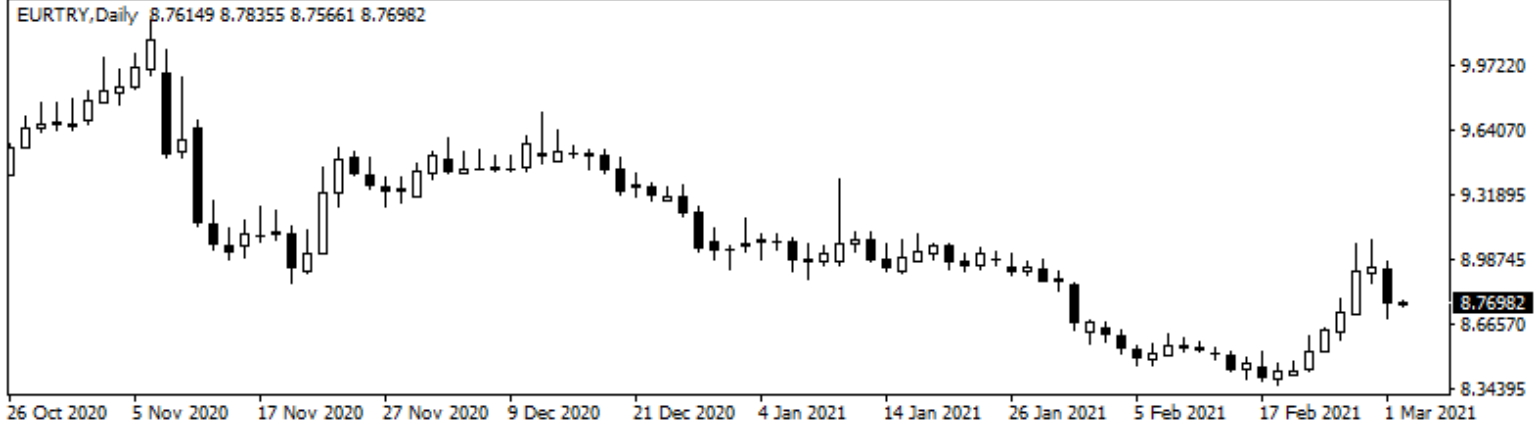
EUR/TRY

Euro Bölgesi imalat sektöründe şubat ayında son üç yılın en hızlı büyümesi kaydedilerek 57,9 seviyesine yükseldi. Avrupa'nın en büyük ekonomisi olan Almanya'da ise imalat PMI endeksi şubat ayında 60,7 puana yükseldi. Endekste görülen artışta, 7 ayın en düşük düzeyine gerileyen, yeni siparişlerde ekim ayından bu yana görülen en hızlı artış etkili oldu. Yurt içinde ise büyüme rakamları ön plandaydı. Türkiye ekonomisi, 2020 yılının son çeyreğinde, %5,9'luk büyüme kaydetti. Böylece Türkiye'nin 2020 yılı tamamında büyüme performansı %1,8 olarak gerçekleşti. Toparlanma kaydeden risk iştahı ve açıklanan verilerin ardından paritede sert geri çekilme kaydedildi. Euro/TL kuru bu sabah 8,76'lı seviyelerden fiyatlanıyor.

Günlük Pivot Seviyeleri



EURTRY, Daily 8.76149 8.78355 8.75661 8.76982



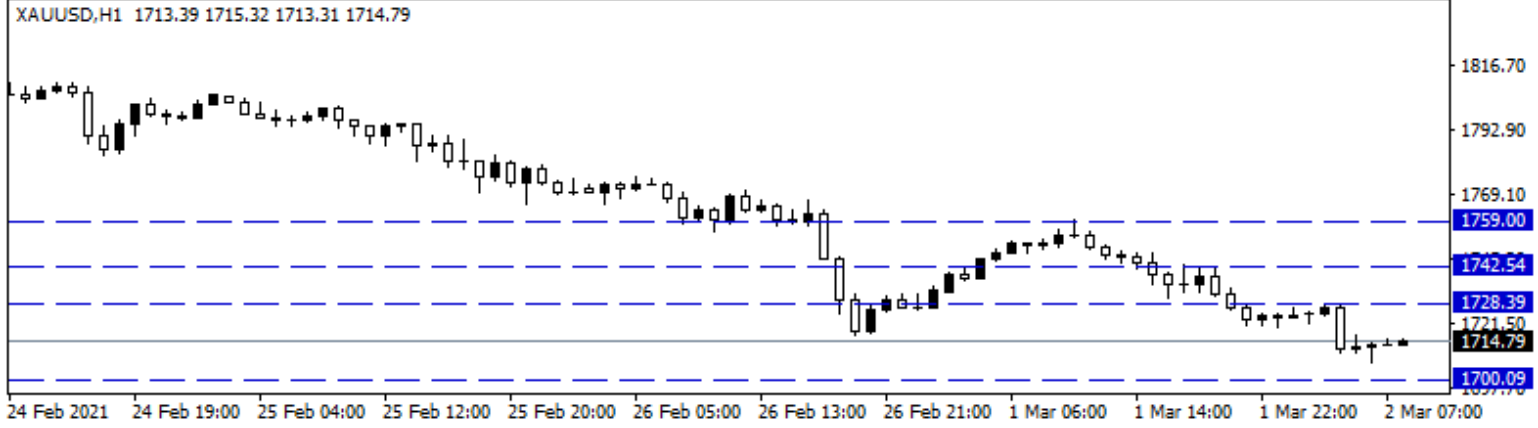
XAU/USD

Küresel piyasalarda, Doların sınırlı yükselişi, ons altının aşağı yönlü tepki vermesine neden oluyor. Altında teknik görünüm hala zayıf ve yükselişinde zorlanıyor. Son günlerde, tahvil faizindeki sert yükseliş altını ciddi baskılamıştı. Bu sabah, Dolar endeksinin sınırlı yükselişi altını olumsuz etkiliyor. Johnson&Johnson aşısının ABD'de dağıtımına çıkması da, altın için bir baskı yaratabilir. Teşvik paketine dair bu hafta Senato'nun görüşeceği belirtildi. Teşvik paketi ile ilgili gelişmeler altının seyri adına takip edilmeli. Bugün için ABD'den açıklanacak önemli bir veri akışı görülüyor. Ons altın için 1700\$ - 1686\$ - 1670\$ destek noktaları olurken, 1728\$ - 1742\$ - 1759\$ direnç noktaları olarak takip edilebilir.

Günlük Pivot Seviyeleri

1,748.01
1,738.26
1,726.90
1,715.53
1,705.78
1,696.03
1,684.67

XAUUSD,H1 1713.39 1715.32 1713.31 1714.79



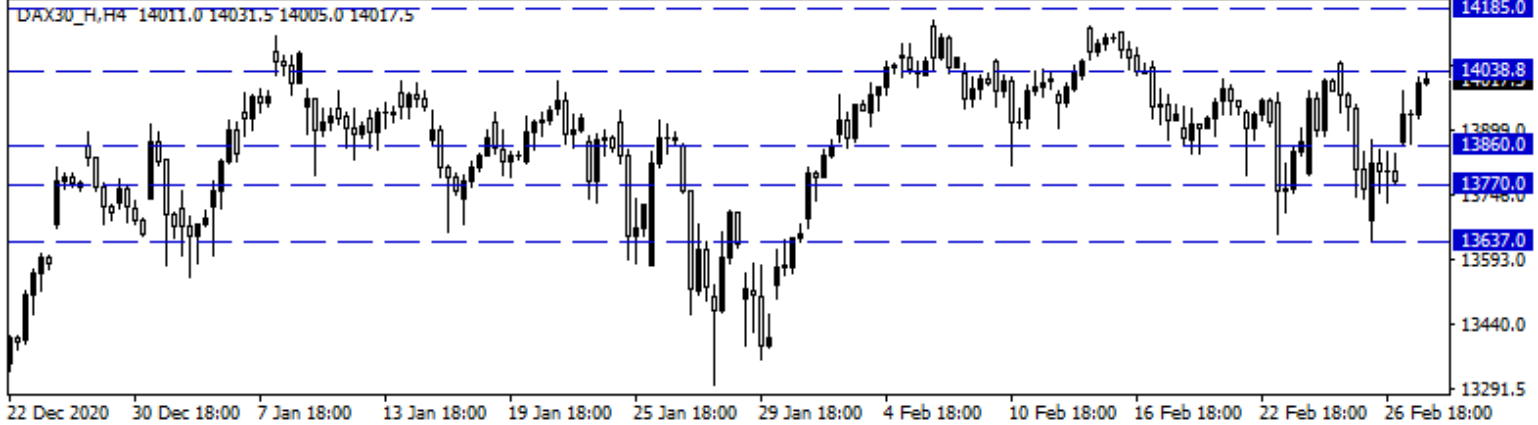
DAX Yakın Vade

ABD'deki teşvik paketi ile Avustralya Merkez Bankası'nın tahvillere müdahalesi sonrasında faizlerdeki yükselişlerin durulması yeni ayın ilk işlem gününde hisse piyasalarını destekledi. Euro Bölgesi'nde imalat PMI 3 yılın en yüksek seviyesine çıkarken, Almanya'da da PMI 37 ayın zirvesine yükseldi. Aşılama çalışmaları, salgın kaynaklı gelişmeler ve enflasyon endişeleri piyasaların yakın takibinde yer almaya devam edecektir. Avrupa borsaları günü yükselişlerle tamamlarken, DAX vadeli kontratı da günü %1,73'lük yükselişle 13.997 seviyesinden kapattı. Bu sabah hafif satıcı bir seyir izlendiği DAX vadelisinde geri çekilmelerin devamında 13.860 - 13.770 ve 13.637 seviyeleri destek olarak takip edilebilir. Yükselişlerde ise 14.038 - 14.185 ve 14.250 seviyeleri direnç noktasındadır.

Günlük Pivot Seviyeleri

14,130.67
14,084.33
14,012.67
13,941.00
13,894.67
13,848.33
13,776.67

DAX30_H,H4 14011.0 14031.5 14005.0 14017.5



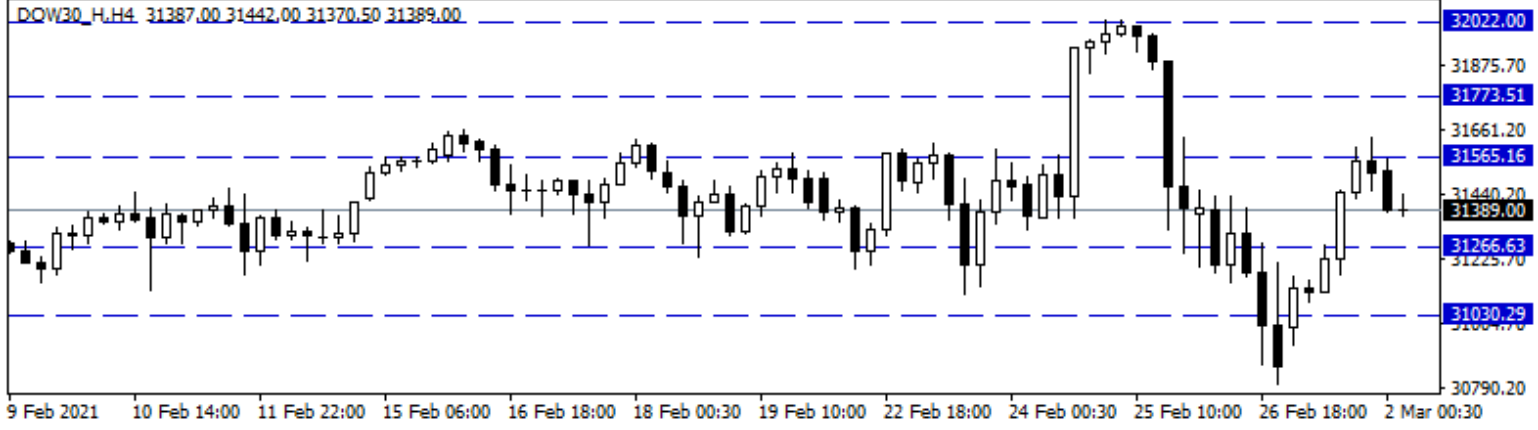
Dow Jones Yakın Vade

Dow Jones Endeksi dünü %1.95 yükselişle 31.535 seviyesinden tamamladı. ABD 10 yıllık tahvil faizindeki gevşeme, FDA'nın Johnson&Johnson aşısına onay vermesinin ardından aşının dağıtımına çıkması ve Senato'nun bu hafta teşvik paketini görüşeceğine dair haber akışları endeksleri destekledi. Bugün içinde bu gelişmeler yine ön planda olabilir, veri takvimi açısından sakın bir gündem. Teşvik paketi, Temsilciler Meclisinde geçtiğimiz gün onaylandı, bu hafta Senatoda görüşülecek ve Senatunun da onaylamasının ardından son aşama Biden'ın imzası kalacak. Bu sabah ABD vadellileri hafif satıcılı. Sözleşme için 31.565 - 31.773 - 32.022 direnç noktaları olarak izlenebilir. Geri çekilmelerin görülmesi durumunda izlenecek destek noktaları 31.266 - 31.030 ve 30.747 olarak karşımıza çıkıyor.

Günlük Pivot Seviyeleri

				31,736.33
			31,650.67	
	31,522.33			
31,394.00				
	31,308.33			
		31,222.67		
			31,094.33	

DOW30_H,H4 31387.00 31442.00 31370.50 31389.00



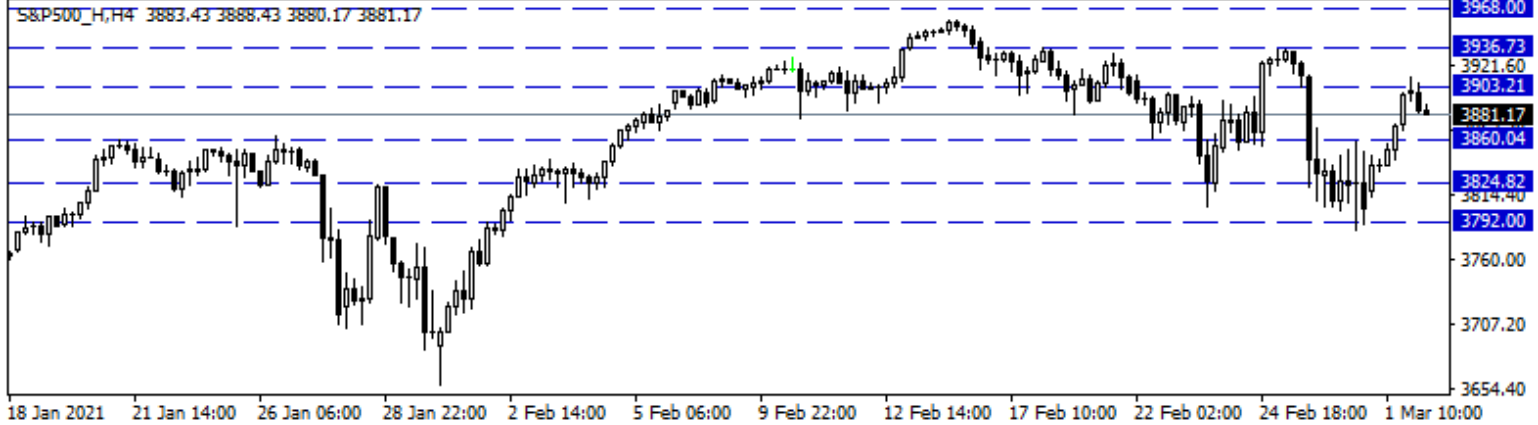
S&P 500 Yakın Vade

S&P 500 Endeksi dünü %2.38 artışla 3.901 puandan kapattı. ABD endekslerinin dünkü kapanışında tahvil faizindeki durulma, FDA'nın Johnson&Johnson aşısına onay vermesinin ardından aşının dağıtımına çıkması ve Temsilciler Meclisinde onaylanan teşvik paketinin bu haftada Senato'da görüşülmeye başlanacağına dair haberler etkili oldu. Bugün ABD'de veri takvimi sakın, teşvik paketi, tahvil faizinin durumu piyasaların takibinde olabilir. Geçtiğimiz günlerde, Temsilciler Meclisi, teşvik paketini onayladığı için bu hafta Senato'daki görüşmeler önemli. Bu sabah ABD vadellileri sınırlı düşüşle işlem görüyor. Sözleşme için 3.860 - 3.824 ve 3.792 destek noktaları olarak takip edilebilir. Yukarı yönlü hareketin devamı durumunda 3.903 - 3.936 ve 3.968 direnç noktaları olarak izlenebilir.

Günlük Pivot Seviyeleri

				0.00
			0.00	
	0.00			
0.00				
	0.00			
		0.00		
			0.00	

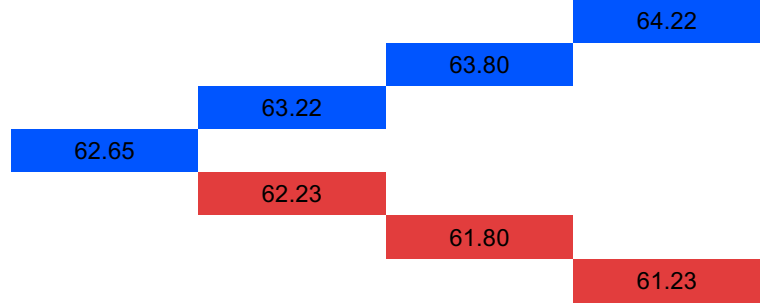
S&P500_H,H4 3883.43 3888.43 3880.17 3881.17



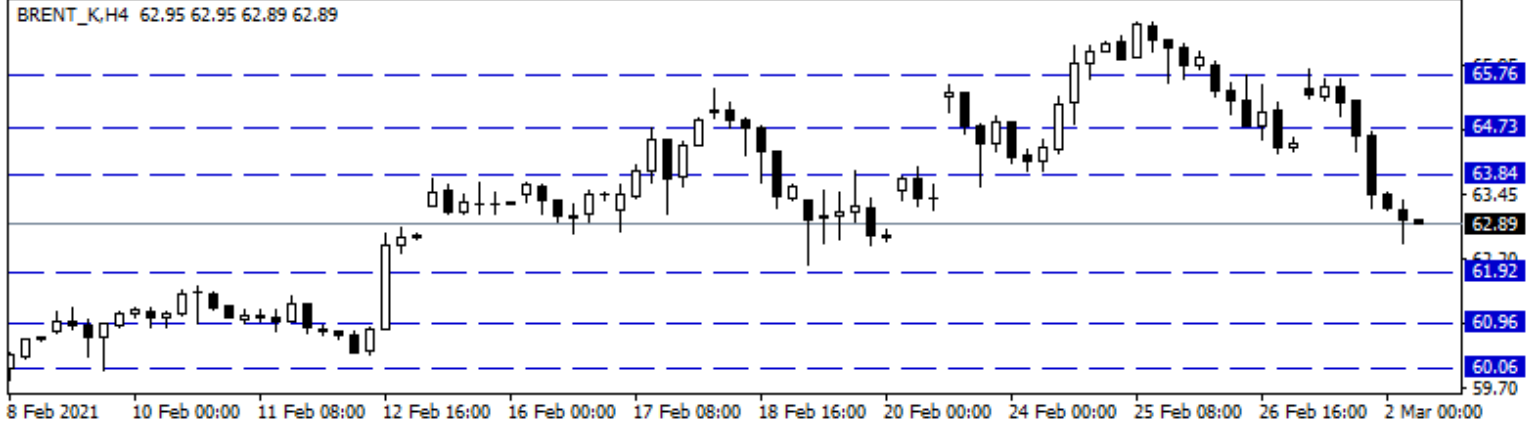
Brent Petrol

Petrol fiyatları, Perşembe günkü OPEC+ teknik toplantısı öncesinde ivme kaybetmeye başladı. Toplantıya dair gelen haberlere göre, Suudi Arabistan ve Rusya'nın Nisan ayından itibaren üretimi artırma yönünde bir adım atabilme ihtimali konuşuluyor. Bu durum petrol fiyatlarını baskılamaya başladığı için yükseliş hızında bir azalma oluştu. Perşembe günü toplantıdan çıkacak söylemler, petrol fiyatlarının seyri açısından önemli. O güne kadar petrol fiyatlarındaki dalgalanma devam edebilir. Teşvik paketine dair ilerleme petrol açısından olumlu. Bu haftada, Senato'da görüşülecek paket, Senato tarafından da onay alırsa son aşama Biden'in imzası kalacak. Brent petrol için 63,84\$ - 64,73\$ - 65,76\$ direnç noktaları, geri çekilmelerin devamı durumunda 61,92\$ - 60,96\$ - 60,06\$ destek noktaları.

Günlük Pivot Seviyeleri



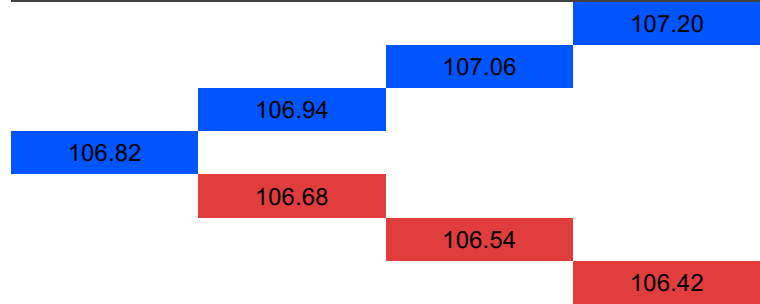
BRENT_K,H4 62.95 62.95 62.89 62.89



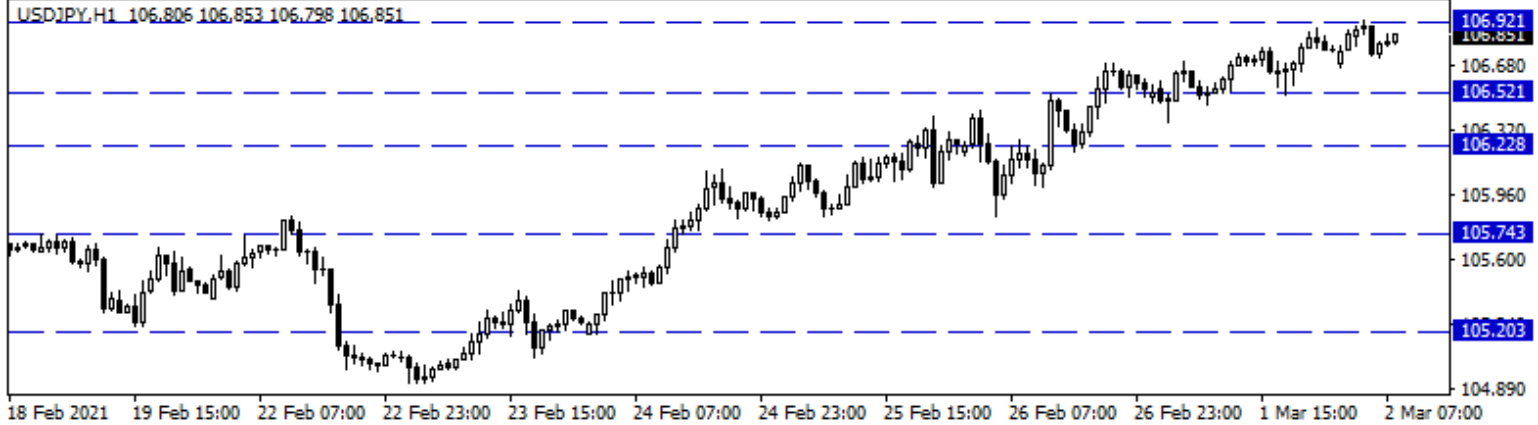
USD/JPY

ABD'de inşaat harcamaları, ocak ayında aylık %1,7 artarak verinin açıklanmaya başladığı tarih olan 2002'den bu yana en yüksek seviyeyi gördü. ISM imalat endeksi şubat ayında bir önceki aya göre 2,1 puan artarak 60,8 değerinde açıklandı. Japonya'da ise imalat PMI endeksi 51,4 ile yükseliş kaydetti. Ayrıca Amerikan ilaç şirketi Pfizer'dan sipariş edilen koronavirüs aşılarının üçüncü kısmının teslimatı yapılırken, diğer yandan ülkede düşük gelirli hanelere koronavirüs salgınının etkisiyle başa çıkmalarına yardımcı olmak için olası ek nakit ödemeleri değerlendirildiği belirtildi. Canlandırma paketine ilişkin oluşan iyimser havayla yükselişin sürdüğü paritede 106,92 - 107,06 ve 107,22 seviyeleri direnç, 106,52 - 106,22 ve 106,00 destek seviyeleridir.

Günlük Pivot Seviyeleri



USDJPY,H1 106.806 106.853 106.798 106.851



**Gedik Yatırım Menkul Değerler A.Ş. - Yatırım Danışmanlığı Birimi**

Ünvan : Gedik Yatırım Menkul Değerler A.Ş. – Gedik Foreks

Adres : Altayçeşme Mah. Çamlı Sok. Ofis Park Maltepe No:21/4 Kat:10-11-12 Maltepe/İstanbul/Türkiye

Tel :(0216) 453 0120

E-Posta : gedikforex@gedik.com

* **Gedik Yatırım Foreks Bülteni, Genel Yatırım Tavsiyesi Kapsamında Yatırım Danışmanlığı Birimi Tarafından Hazırlanmaktadır.**

YASAL UYARI

"Burada yer alan bilgiler Gedik Yatırım tarafından bilgilendirme amacıyla hazırlanmıştır. Yatırım sinyal, bilgi, yorum ve tavsiyeleri yatırım danışmanlığı kapsamında değildir. Yatırım danışmanlığı hizmeti; aracı kurumlar, portföy yönetim şirketleri, mevduat kabul etmeyen bankalar ile müşteri arasında imzalanacak yatırım danışmanlığı sözleşmesi çerçevesinde sunulmaktadır. Burada yer alan sinyal, yorum ve tavsiyeler, herhangi bir yatırım aracının alım satım önerisi ya da getiri vaadi olarak yorumlanmamalıdır. Bu görüşler mali durumunuz ile risk ve getiri tercihlerinize uygun olmayabilir ve sadece burada yer alan bilgilere ve sinyallere dayanarak yatırım kararı verilmesi beklentilerinize uygun sonuçlar doğurmayabilir. Burada yer alan sinyaller, fiyatlar, veriler ve bilgilerin tam ve doğru olduğu garanti edilemez; içerik, haber verilmeksizin değiştirilebilir. Tüm sinyal ve veriler, Gedik Yatırım tarafından güvenilir olduğuna inanılan kaynaklardan alınmıştır. Bu sinyal ve kaynakların kullanılması nedeni ile ortaya çıkabilecek hatalardan ve zararlardan Gedik Yatırım sorumlu değildir."