

Piyasa Gündemi

Emtia fiyatlarında devam eden yükseliş eğilimi, tarım dışı istihdam verisi sonrasında yatışan enflasyon endişelerini yeniden gündeme taşırken, bu cephedeki gelişmeler küresel risk iştahı üzerinde baskı oluşturuyor. Bugün ABD'de açıklanacak enflasyon rakamı küresel piyasaların yakın takibinde yer alacaktır. Ramazan Bayramı Arifesi nedeniyle yurt içi piyasalar bugün yarım gün işlem görecektir olup, haftanın kalanında bayram tatili nedeniyle kapalı olacaktır.

Açıklanacak Önemli Ekonomik Veriler

- 12:00 Euro Bölgesi – Sanayi Üretimi Önem: Yüksek
- 15:30 ABD – TÜFE/Çekirdek TÜFE Önem: Yüksek

Türkiye

Merkez Bankası verilerine göre; cari işlemler açığı, bir önceki yılın mart ayına göre 2 milyar 124 milyon dolar azalarak 3 milyar 329 milyon dolara geriledi. On iki aylık cari işlemler açığı 36 milyar 192 milyon dolar oldu. Bu arada daha önce 2,61 milyar dolar olarak açıklanan şubat ayı cari açık verisi ise 2,59 milyar dolara revize edildi. TÜİK, sanayi üretim endeksinin mart ayında beklentileri aşarak yıllık bazda %16,6 artış kaydettiğini açıkladı. Sanayinin alt sektörleri incelendiğinde, 2021 yılı Mart ayında madencilik ve taş ocakçılığı sektörü endeksi bir önceki yılın aynı ayına göre %14,8, imalat sanayi sektörü endeksi %17,2 ve elektrik, gaz, buhar ve iklimlendirme üretimi ve dağıtım sektörü endeksi %11,9 arttı. TCMB Para Politikası Kurulu toplantısına ilişkin özetleri yayımladı. Karar metninde yer almayan 'sıkı parasal duruş' ifadesi toplantı özetlerinde yer aldı. Enflasyon ve enflasyon beklentilerindeki yüksek seviyeler dikkate alınarak, Nisan Enflasyon Raporu tahmin patikasındaki belirgin düşüş sağlanana kadar para politikasındaki mevcut duruş sürdürüleceği vurgulandı. Bu doğrultuda Kurul, politika faizini yüzde 19 düzeyinde sabit tutarak sıkı parasal duruşun korunmasına karar verildiği belirtildi.

Euro Bölgesi

Euro Bölgesi'nde ZEW ekonomik beklenti endeksi, mayıs ayında 84 puana yükseldi. Euro Bölgesi'nin en büyük ekonomisi olan Almanya'da ZEW ekonomik beklentiler endeksi koronavirüs aşılmasının hızlanmasıyla Mayıs'ta 70,7'den 84,4'e ulaştı. Bu, 2000 yılından beri görülen en yüksek seviye oldu. Açıklanan veriler hem ekonomik beklentinin hem de mevcut durumun beklentilerden daha olumlu olduğunu gösterdi. Almanya'da aşılama hızı son haftalarda önemli ölçüde arttı. Nüfusun yaklaşık üçte biri aşılandı. Hızlı aşılama, Kasım'dan beri uygulanan virüs kısıtlamalarının gevşetileceğine dair beklentileri artırıyor.

ABD

ABD'de ilk çeyrekte konut fiyatları artan talep ve azalan stoklarla rekor artış kaydetti. National Association of Realtors verilerine göre fiyatlar yıllık bazda %16,2 artışla 319 bin 200 dolara yükseldi. Fiyatlar geçen yılın son çeyreğinde %14,8 oranında artmış ve verinin tutulmaya başladığı 1989'dan beri en yüksek artışı kaydetmişti. Amerikalılar düşük faiz oranlarının avantajıyla daha uygun fiyatlı bölgelerden konut alıyor. JOLTS Açık İş Sayısı, martta piyasa beklentilerinin üzerinde artış göstererek 8 milyon 123 bine yükseldi ve verinin açıklanmaya başlandığı Aralık 2000'den bu yana kaydedilen en yüksek seviyeye ulaştı. Ülkede açıklanacak enflasyon rakamları küresel risk iştahı üzerinde belirleyici olacağından yakından izleniyor.

Piyasa Verileri

Pariteler	Son	Günlük Değ. (%)	Haftalık Değ. (%)	Yılbaşı Değ. (%)
USDTRY	8.3116	0.28	-0.06	11.78
EURTRY	10.0807	-0.09	0.96	10.78
EURUSD	1.2126	-0.20	1.00	-0.74
GBPUSD	1.4121	-0.14	1.52	3.25
USDJPY	108.85	0.21	-0.32	5.42

Sepetler	Son	Günlük Değ. bp	Haftalık Değ. bp	Yılbaşı Değ. bp
½ \$ + ½ €	9.0912	11.87	-2.13	81.12
Dolar Endeksi	90.3310	14.40	-93.70	39.40
REK	62.2900	-	-	8.00

Endeks Vadeliler	Son	Günlük Değ. (%)	Haftalık Değ. (%)	Yılbaşı Değ. (%)
S&P 500 Yakın Vade	4,131.25	-0.36	-0.69	10.20
DAX Yakın Vade	15,068.00	-0.14	-0.65	9.62
Dow Jones Yakın Vade	34,039.00	-0.42	-0.23	11.61

Emtialar	Son	Günlük Değ. (%)	Haftalık Değ. (%)	Yılbaşı Değ. (%)
Ons Altın	1,829.46	-0.44	2.38	-3.75
Gram Altın	488.88	-0.15	2.29	7.65
WTI	65.42	-0.04	0.26	35.08
BRENT	68.51	-0.08	0.03	32.86
Bakır	4.85	1.13	7.12	37.93

Tahviller	Son	Günlük Değ. bp	Haftalık Değ. bp	Yılbaşı Değ. bp
Türkiye 2 Yıllık	17.9400	-14.00	-27.00	298.00
Türkiye 10 Yıllık	18.1400	7.00	-23.00	524.00
ABD 10 Yıllık	1.6250	0.60	4.90	70.80
ABD 2 Yıllık	0.1650	0.80	0.80	4.20
Almanya 10 Yıllık	-0.1580	0.00	6.70	41.70
Almanya 2 Yıllık	-0.6670	0.00	2.40	4.60

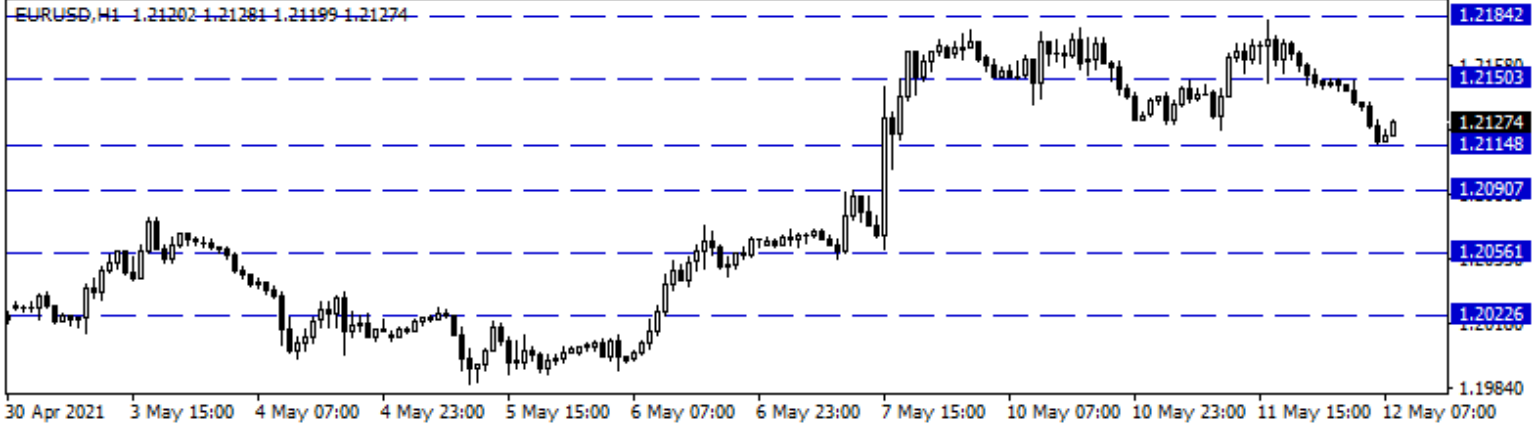
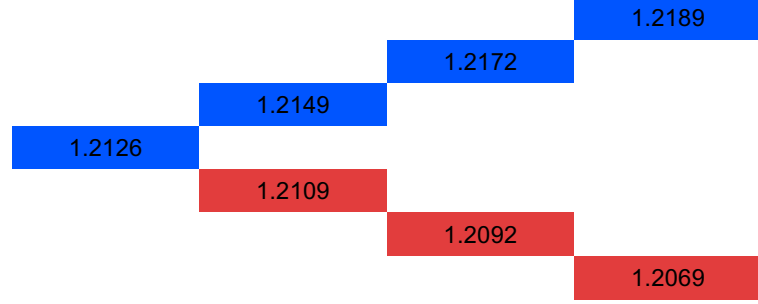
Gelişmekte Olan Ülke Kurları	Son	Günlük Değ. (%)	Haftalık Değ. (%)	Yılbaşı Değ. (%)
USDZAR	14.0399	0.23	-2.29	-4.45
USDIDR	14,239.45	0.36	-1.17	2.27
USDTRY	8.3117	0.28	-0.06	11.79
USD RUB	74.1870	0.04	-0.82	0.07
USDBRL	5.2226	0.02	-2.46	0.56
USDCNY	6.4392	0.16	-0.53	-1.43
USDMXN	20.0206	0.29	-1.17	0.64
USDCZK	21.0490	0.21	-2.02	-1.99
USDHUF	295.4885	0.10	-1.17	-0.45
USDPLN	3.7460	-0.03	-1.64	0.34

Bugün Açıklanacak Önemli Veriler					
Saat	Ülke	Açıklanacak Veriler	Dönem	Beklenti	Önceki
08:00	Japonya	Öncü Gösterge Endeksi (Aylık)	Mart		98,70
09:00	İngiltere	GSYİH (Çeyreklik/Yıllık)	1. Çeyrek	0,5% / -8,10%	1,3% / -7,30%
09:00	İngiltere	Sanayi Üretimi (Aylık/Yıllık)	Mart		1,0% / -3,50%
09:00	İngiltere	Dış Ticaret Dengesi	Mart		-16 Milyar £
09:00	Almanya	TÜFE (Aylık/Yıllık)	Nisan	0,5% / 2,10%	0,5% / 2,0%
12:00	Euro B.	Sanayi Üretimi (Aylık/Yıllık)	Mart		-1,0% / -1,6%
15:30	ABD	Çekirdek TÜFE (Aylık/Yıllık)	Nisan	0,3% / 2,30%	0,3% / 1,6%
15:30	ABD	TÜFE (Aylık/Yıllık)	Nisan		0,6% / 2,6%
21:00	ABD	Hazine Bütçe Dengesi	Nisan		-660 Milyar \$
Yarım Gün	Türkiye	Piyasalar 13:00 sonrası kapalı olacak.	Mayıs		

Euro/Dolar

Avrupa cephesinde dün ZEW ekonomik beklenti endeksi takip edildi. Euro Bölgesi'nde ekonomik beklenti endeksi, mayıs ayında 84 puana yükseldi. Euro Bölgesi'nin en büyük ekonomisi olan Almanya'da endeks koronavirüs aşılmasının hızlanmasıyla mayıs ayında 84,4 seviyesine ulaştı. Bu rakam 2000 yılından beri görülen en yüksek seviye oldu. ABD'de mart ayında iş imkanları ve personel değişim oranı (JOLTS) beklentilerinin üzerinde artış göstererek 8 milyon 123 bine rekor seviyeye yükseldi. Bugün açıklanacak enflasyon rakamları piyasaların yakın takibinde bulunuyor. Açıklanacak veriye göre paritede yüksek volatilité yaşanabilir. Dalgalı seyrin kaydedildiği paritede 1,2114 – 1,2090 ve 1,2076 seviyeleri destek, 1,2114 seviyesinin üzerindeyse 1,2150 – 1,2184 ve 1,2206 direnç seviyeleridir.

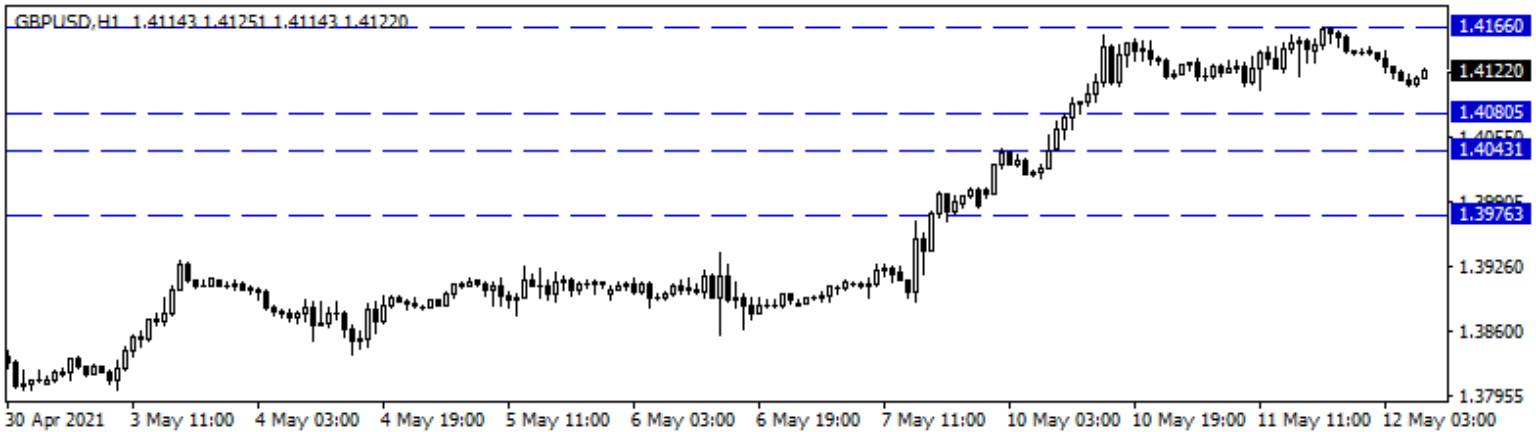
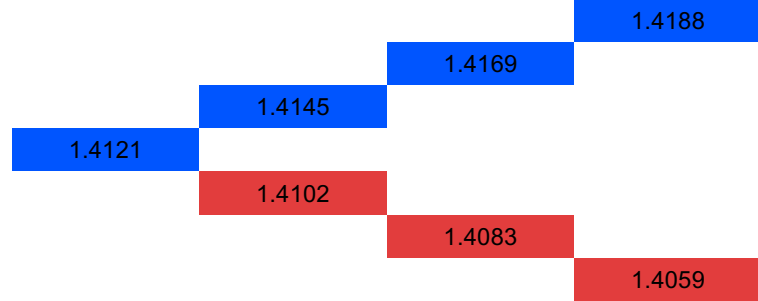
Günlük Pivot Seviyeleri



GBP/USD

İngiltere'de, salgınla mücadele kapsamında alınan önlemlerin hafifletilmesi takip edilirken, bugün açıklanacak büyüme ve sanayi üretim rakamları ön planda bulunuyor. ABD'de ise dün JOLTS açık iş sayısı, martta piyasa beklentilerinin üzerinde artış göstererek 8 milyon 123 bine yükselerek rekor kırdı. Yerel Fed Başkanlarının açıklamaları hafta başından bu yana sürerken, enflasyondaki yükselişin geçici olacağına yönelik söylemler ön planda kalmaya devam ediyor. Bugün ABD cephesinde açıklanacak enflasyon rakamları endişelerin artış kaydettiği bu dönemde risk iştahı üzerinde belirleyici olacaktır. Pozitif seyrin korunduğu paritede 1,4166 – 1,4180 ve 1,4200 takip edilen direnç seviyeleridir. Geri çekilmelerde ise 1,4100 – 1,4080 ve 1,4043 izlenen destek noktalarıdır.

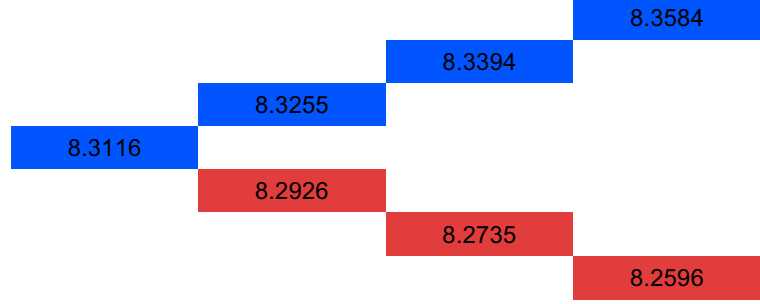
Günlük Pivot Seviyeleri



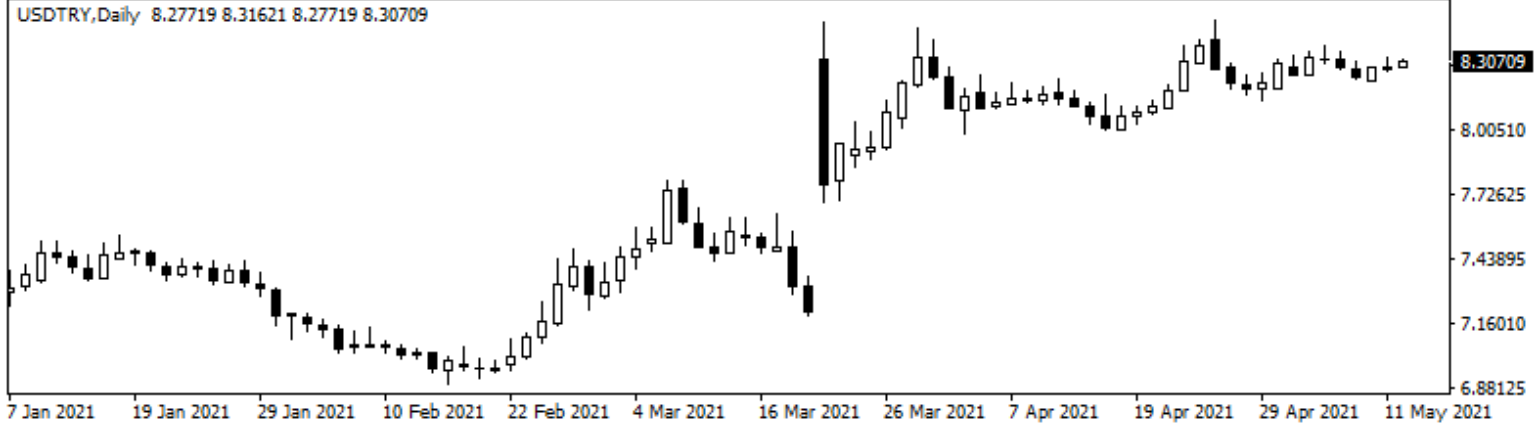
USD/TRY

Dolar/TL kuru gün içerisinde 8,2725 ve 8,3230 seviyeleri arasında dalgalanarak günü bir miktar yükselişle 8,2884 seviyesinden tamamladı. Enflasyon endişelerine bağlı olarak ABD uzun vadeli tahvil faizlerinde yeniden yükselişler gözlenirken, gelişmekte olan ülke para karışık bir görünüm ortaya koyuyor. Küresel gelişmelerin etkisiyle Türk Lirası'nda dün de sınırlı oranda değer kaybı devam etti. Küresel çapta ekonomik veri akışları ve merkez bankalarının söylemleri ön planda kalmaya devam edecektir. Bugün yurt içinde önemli bir veri akışı bulunmazken, ABD tarafında açıklanacak TÜFE rakamı risk iştahı ve doların seyri üzerinde etkili olacaktır. Bu sabah 08:35 itibarıyla küresel dolar endeksi 90,33 seviyelerinden, Dolar/TL kuru ise 8,31 seviyelerinden işlem görüyor.

Günlük Pivot Seviyeleri



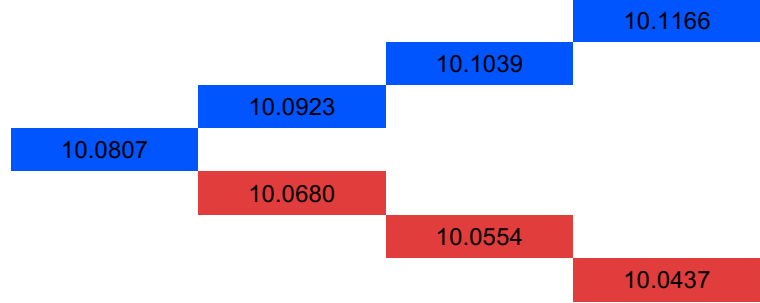
USDTRY, Daily 8.27719 8.31621 8.27719 8.30709



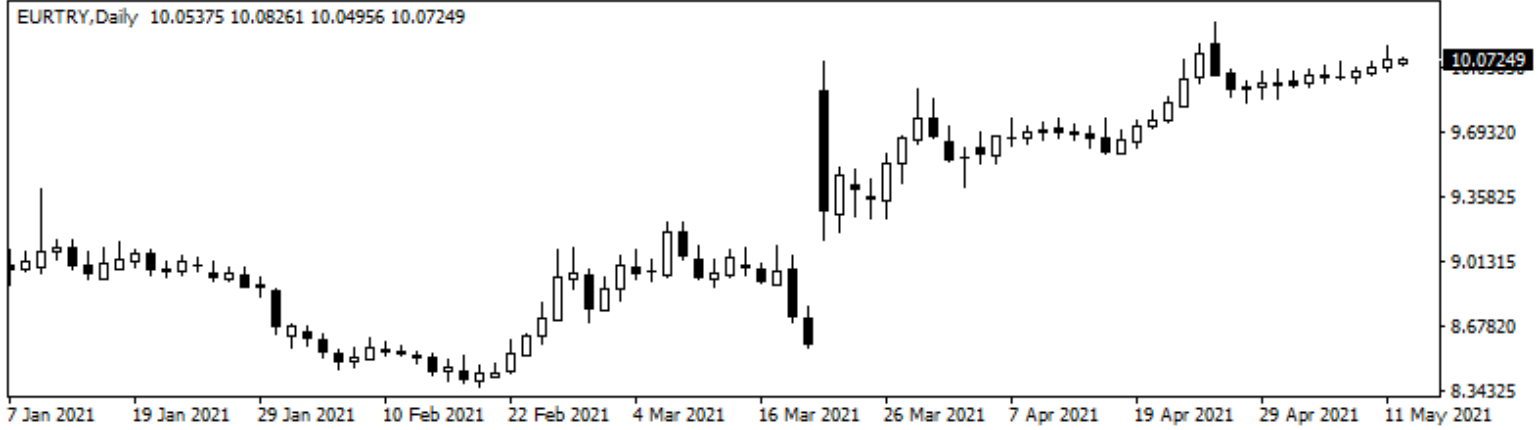
EUR/TRY

Euro Bölgesi'nde ekonomik beklenti endeksi, mayıs ayında 84 puana yükseldi. Almanya'da ise ZEW ekonomik beklentiler endeksi koronavirüs aşılmasının hızlanmasıyla mayıs ayında 84,4 seviyesine ulaştı. Açıklanan veriler hem ekonomik beklentinin hem de mevcut durumun beklentilerden daha olumlu olduğunu gösterdi. Yurt içinde sanayi üretimi ve cari işlemler dengesi rakamları takip edildi. Sanayi üretim endeksi mart ayında beklentileri aşarak yıllık bazda %16,6 artış kaydetti. Merkez Bankası verilerine göre; cari işlemler açığı, bir önceki yılın mart ayına göre 2 milyar 124 milyon dolar azalarak 3 milyar 329 milyon dolara geriledi. Yurt içinde bugün piyasalar yarım gün açık olacağından gündeme dair gelişmeler izlenecek. Euro/TL kuru bu sabah 10,07'li seviyelerden fiyatlanıyor.

Günlük Pivot Seviyeleri



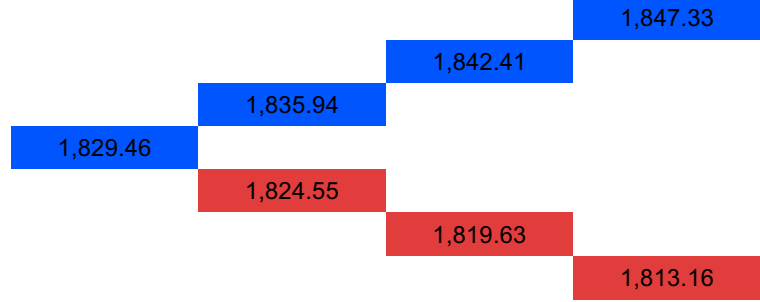
EURTRY, Daily 10.05375 10.08261 10.04956 10.07249



XAU/USD

Ons altın 1840-1845\$ seviyesini aşmakta zorlanıyor. Bu hafta küresel piyasalarda risk iştahı zayıf. ABD'de enflasyon endişeleri tahvil faizinin yükselmesine neden olurken, hisse senetlerinden de çıkışı tetikliyor. Hafta başından bu yana ABD endekslerindeki satıcı seyr sürüyor. Aslında hisse senetlerinden kaçış, emtia tarafı açısından olumlu olmasına karşın ABD 10 yıllık tahvil faizinin %1,60 üzerine doğru yükselmesi, altını baskılıyor. Bu nedenle altın yükselişinde zayıf kalıyor. Bugün ABD TÜFE verisi açıklanacak. Bu veriye dair beklentiler Eylül 2011'den bu yana en yüksek seviyesinde açıklanması yönünde. Bu beklentiler sebebiyle bu hafta piyasa hareketli. Verinin etkisi altın açısından da önemli. Ons altın için 1838\$ - 1848\$ - 1862\$ dirençler, 1822\$ - 1808\$ - 1795\$ destek noktaları.

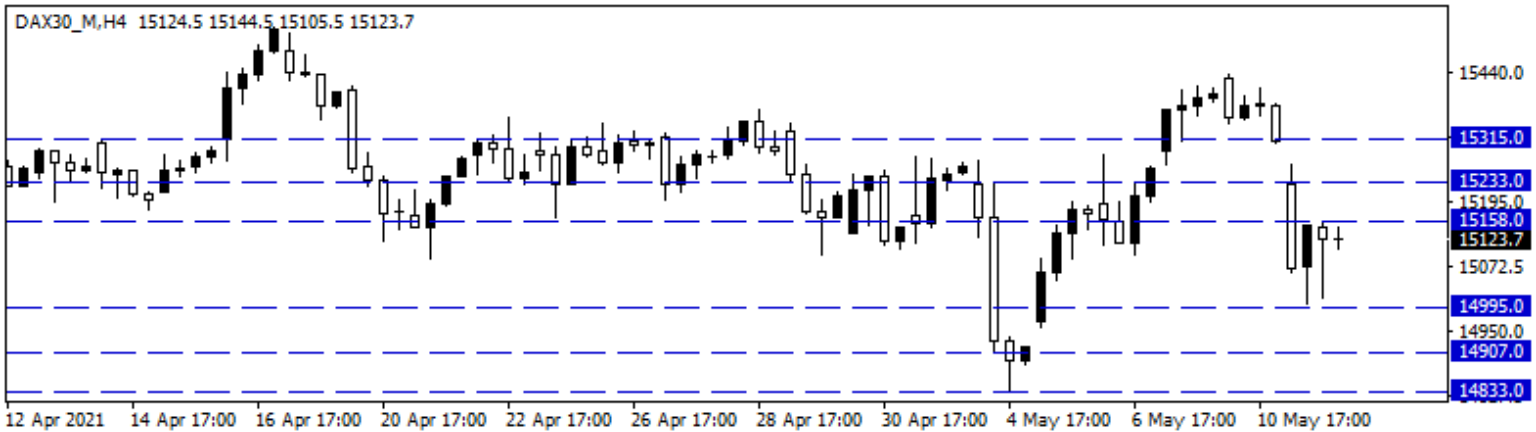
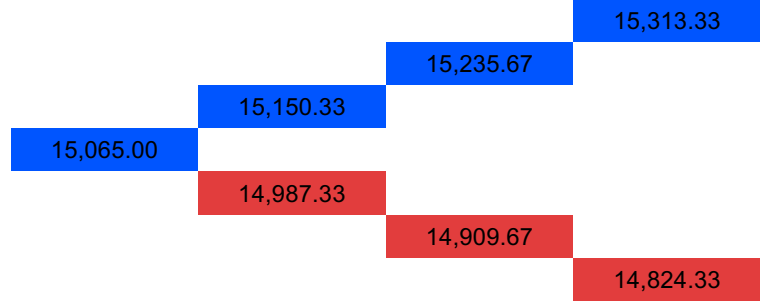
Günlük Pivot Seviyeleri



DAX Yakın Vade

Emtia fiyatlarındaki artışın tetiklediği enflasyon endişeleri risk iştahını baskımlarken, bu endişeler küresel hisse piyasalarında satıcı bir fiyatlamaya neden olmuştur. Aşılma çalışmaları, ekonomik veri akışları ve enflasyon endişeleri gündemdeki yerini ve önemini korumaktadır. Avrupa borsaları dün günü %2'leri bulan düşüşlerle tamamlarken, DAX vadeli kontratı günü %2,08'lik düşüşle 15.089 puandan tamamladı. Bu sabah hafif satıcı seyrin devam ettiği DAX vadelisinde düşüşlerde 14.995 ile 50 günlük üssel ortalama (14.907) destek olarak ön plana çıkarken, ortalama altında 14.833 seviyesi gündeme gelebilir. Tepki alımlarında ise 15.158 - 15.233 ve 15.315 seviyeleri direnç konumundadır. Bugün Almanya'da TÜFE rakamı ile Euro Bölgesi'nde sanayi üretim rakamları açıklanacaktır.

Günlük Pivot Seviyeleri



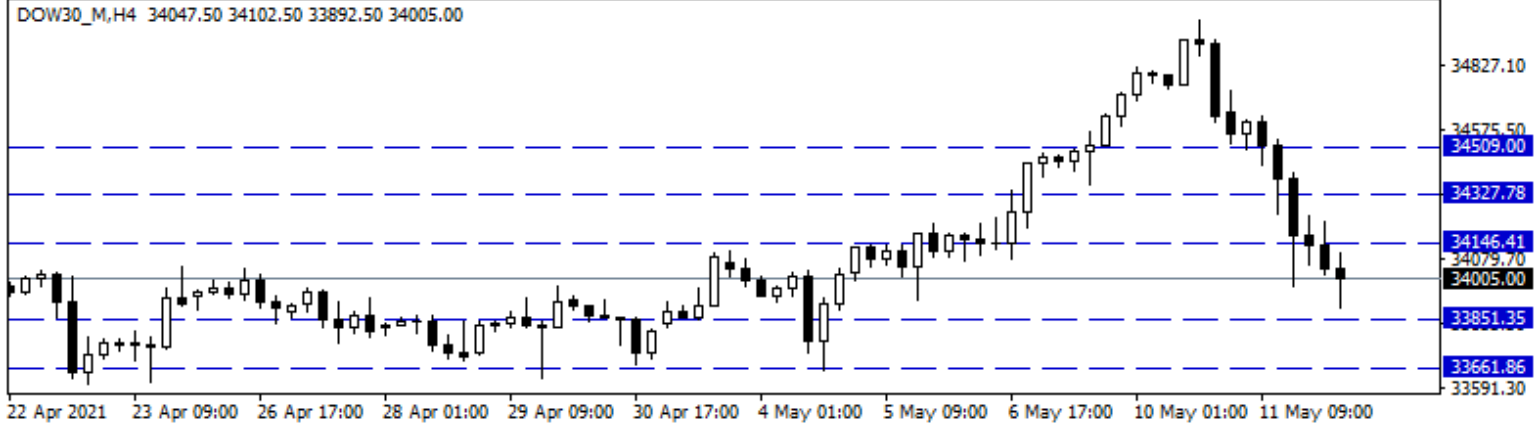
Dow Jones Yakın Vade

Dow Jones endeksi dünü %1,36 kayıpla 34.269 seviyesinden kapattı. ABD endekslerinde enflasyon endişesinin etkisi sürüyor. Bugün açıklanması beklenen Nisan ayı TÜFE verisinde beklentiler Eylül 2011'den bu yana en yüksek seviyesinde açıklanması yönünde. Bu nedenle, bu hafta ABD endekslerinde kayıplar görüldü. Bugün açıklanacak ABD TÜFE verisi piyasalarda oynaklık yaratabilir. Bu sabahta vadeli piyasada ABD borsaları satıcı seyreliyor. ABD 10 yıllık tahvil faizi de yeniden %1,60 seviyesinin üzerinde. Tahvilin seyri de bugün için izlenmeli. Sözleşme için 34.146 kısa vadede izlenecek direnç noktası olabilir. Bu direncin üzerinde sırasıyla 34.327 - 34.509 dirençleri görülüyor. Geri çekilmelerin devamı durumunda 33.851 - 33.661 desteklerinden sonra 33.468 desteği ön plana çıkabilir.

Günlük Pivot Seviyeleri

34,548.33
34,387.67
34,214.33
34,041.00
33,880.33
33,719.67
33,546.33

DOW30_M,H4 34047.50 34102.50 33892.50 34005.00



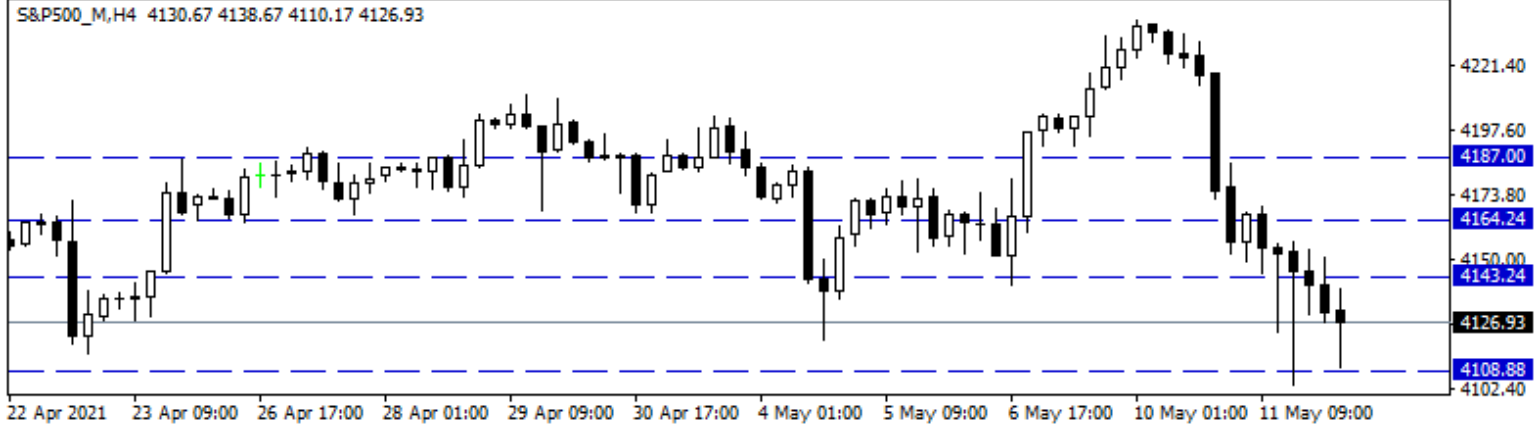
S&P 500 Yakın Vade

S&P 500 Endeksi dünü %0,87 düşüyle 4.152 puandan tamamladı. Bugün açıklanması beklenen Nisan ayı TÜFE verisine dair beklentiler Eylül 2011'den bu yana en yüksek seviyesinde gerçekleşmesi yönünde. Bu beklentiler bu hafta enflasyon endişesine neden olduğu için hafta başından bu yana ABD endekslerinde kayıplar devam ediyor. Bugün açıklanacak ABD TÜFE verisi bu açıdan takip edilmeli, oynaklık yaratabilir. Bu sabah vadeli piyasada ABD borsalarında satıcı seyr devam ediyor. ABD 10 yıllık tahvil faizi %1,60 seviyesinin üzerine yükselmiş durumda. Sözleşme için 4.108 ve 4.084 desteklerinin altında olası kapanışlarda 4.058 desteği takip edilebilir. Yukarı yönlü hareketin görülmesi durumunda ise 4.143 direncinin ardından 4.164 ve 4.187 direnç noktaları olarak takip edilebilir.

Günlük Pivot Seviyeleri

4,191.83
4,171.17
4,151.58
4,132.00
4,111.33
4,090.67
4,071.08

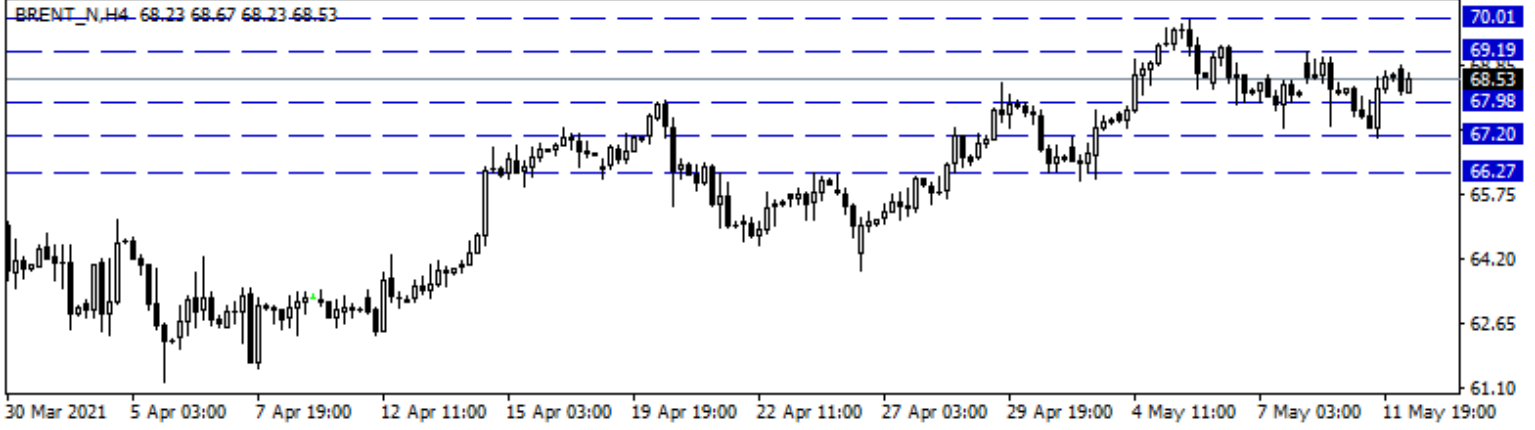
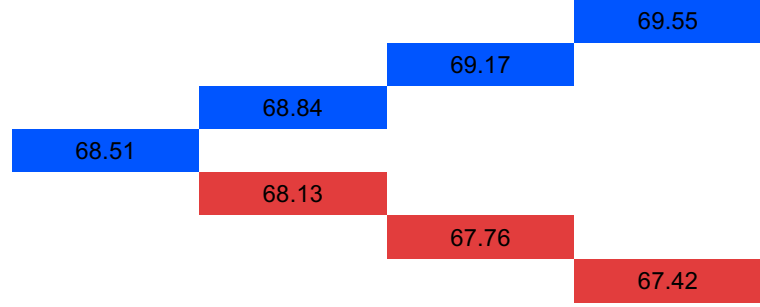
S&P500_M,H4 4130.67 4138.67 4110.17 4126.93



Brent Petrol

Brent petrolde temkinli görünüm sürüyor. Brent 67\$ altına doğru tepkisinde zayıf kalırken, 69\$ üzerine doğru hareketinde de zorlanıyor. Bu nedenle işlemler daha çok 68\$ çevresinde yoğunlaşıyor. OPEC yayınlamış olduğu raporunda, virüs nedeniyle vaka sayısındaki artışlar, yeni varyantların olması ve aşı gelişmelerinin sebep olduğu belirsizlikler nedeniyle petrol talebi üzerinde bir baskı olduğunu belirtti. Ancak özellikle aşidaki ivmelenmenin ve bazı ülkelerde ekonomik aktiviteye dair canlanma sinyallerinin etkisinin, bu yılın 2.çeyrek sonrasında petrol açısından olumlu bir beklenti oluşturduğunun da altını çizdi. Bugün için ABD TÜFE verisi gündemde olacak. Piyasalarda oynaklık oluşabilir. Brent petrol için 67,98\$ - 67,20\$ - 66,27\$ destekler, 69,19\$ - 70,01\$ - 70,84\$ direnç noktaları.

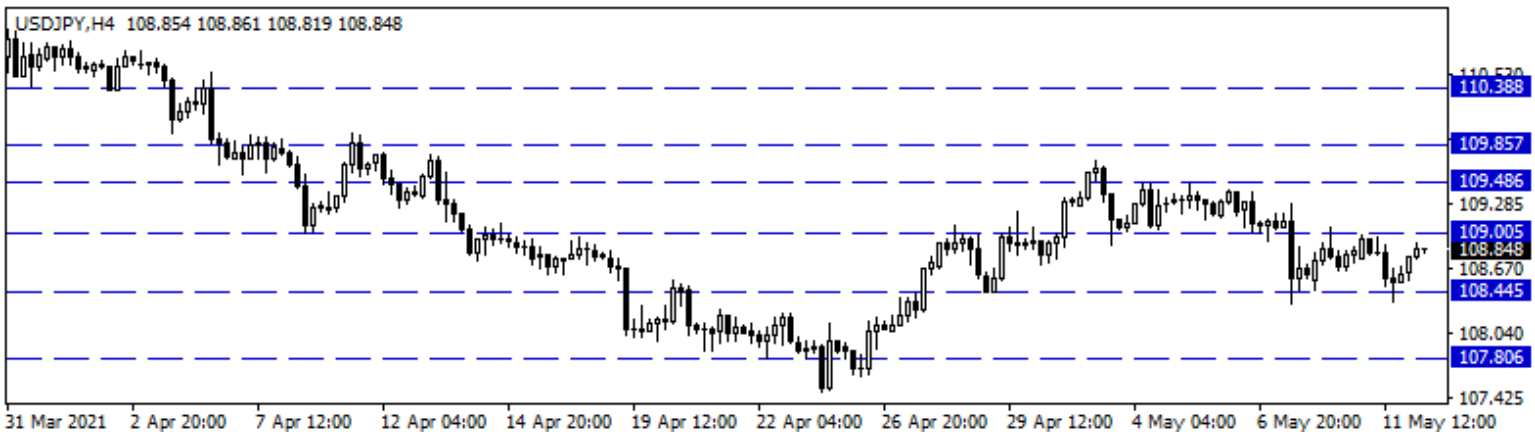
Günlük Pivot Seviyeleri



USD/JPY

ABD'de JOLTS açık iş sayısı, martta piyasa beklentilerinin üzerinde artış göstererek 8 milyon 123 bine yükseldi ve verinin açıklanmaya başlandığı Aralık 2000'den bu yana kaydedilen en yüksek seviyeye ulaştı. Ülkede ilk çeyrekte konut fiyatları artan talep ve azalan stoklarla rekor artış kaydetti. Bugün ABD'de açıklanacak enflasyon rakamları küresel risk iştahı üzerinde belirleyici olacağından yakından izleniyor. Japonya'da hükümet, koronavirüsle mücadele kapsamında günlük bir milyon kişinin aşı vurulmasını hedeflediğini bildirirken, Başbakan Suga uzayan OHAL sebebiyle kamuoyundan özür diledi. Dolardaki değer kaybı ile sert geri çekilen ve bu sabah toparlanma kaydeden paritede 109,00 – 109,48 ve 109,85 seviyeleri direnç, 108,44 – 108,18 ve 108,00 destek seviyeleridir.

Günlük Pivot Seviyeleri



**Gedik Yatırım Menkul Değerler A.Ş. - Yatırım Danışmanlığı Birimi**

Ünvan : Gedik Yatırım Menkul Değerler A.Ş. – Gedik Foreks

Adres : Altayçeşme Mah. Çamlı Sok. Ofis Park Maltepe No:21/4 Kat:10-11-12 Maltepe/İstanbul/Türkiye

Tel :(0216) 453 0120

E-Posta : gedikforex@gedik.com

* **Gedik Yatırım Foreks Bülteni, Genel Yatırım Tavsiyesi Kapsamında Yatırım Danışmanlığı Birimi Tarafından Hazırlanmaktadır.**

YASAL UYARI

"Burada yer alan bilgiler Gedik Yatırım tarafından bilgilendirme amacıyla hazırlanmıştır. Yatırım sinyal, bilgi, yorum ve tavsiyeleri yatırım danışmanlığı kapsamında değildir. Yatırım danışmanlığı hizmeti; aracı kurumlar, portföy yönetim şirketleri, mevduat kabul etmeyen bankalar ile müşteri arasında imzalanacak yatırım danışmanlığı sözleşmesi çerçevesinde sunulmaktadır. Burada yer alan sinyal, yorum ve tavsiyeler, herhangi bir yatırım aracının alım satım önerisi ya da getiri vaadi olarak yorumlanmamalıdır. Bu görüşler mali durumunuz ile risk ve getiri tercihlerinize uygun olmayabilir ve sadece burada yer alan bilgilere ve sinyallere dayanarak yatırım kararı verilmesi beklentilerinize uygun sonuçlar doğurmayabilir. Burada yer alan sinyaller, fiyatlar, veriler ve bilgilerin tam ve doğru olduğu garanti edilemez; içerik, haber verilmeksizin değiştirilebilir. Tüm sinyal ve veriler, Gedik Yatırım tarafından güvenilir olduğuna inanılan kaynaklardan alınmıştır. Bu sinyal ve kaynakların kullanılması nedeni ile ortaya çıkabilecek hatalardan ve zararlardan Gedik Yatırım sorumlu değildir."