

## Piyasa Gündemi

ABD'de dün açıklanan üretici fiyat endeksi mayıs ayından sonra haziranda da yüksek seyrederken, Gıda ve enerji hariç ÜFE de aylık %1, yıllık %5,6 arttı. Üretim maliyetlerindeki değişimleri takip eden ÜFE son aylarda yükselen emtia fiyatları ve küresel arz zincirindeki sıkıntılar nedeniyle ivmelendi. FED yetkilileri fiyatlarda yukarı yönlü baskıların geçici olduğu görüşünde. Yurtiçinde, TCMB faiz kararında değişikliğe gitmezken bugün yurtdışında Powell'ın konuşması ve korona virüste varyant etkisi takip edilecek.

## Açıklanacak Önemli Ekonomik Veriler

16:30 ABD-FED Başkanı Powell'ın Konuşması

## Türkiye

Merkez bankasının, PPK toplantısı 14 Temmuz'da gerçekleştirildi. Geçtiğimiz süreçte yapılan açıklamalarda yıl sonu enflasyon hedefli kararların alınacağı belirtilmişti. Bu kapsamda TCMB politika faizini %19'da sabit tuttu, faizi değiştirilmedi. Türkiye İstatistik Kurumu, mayıs ayına ilişkin perakende satış endekslerini açıkladı. Sabit fiyatlarla perakende satış hacmi, mayısta geçen yılın aynı ayına göre %27 artış kaydetti. Takvim etkisinden arındırılmış sanayi, inşaat, ticaret ve hizmet sektörleri toplamında ciro endeksi ise, mayısta geçen yılın aynı ayına göre %78,4 artış gösterdi.

## EURO BÖLGESİ

AB Komisyonu, karbon emisyonlarını 2030'a kadar en az yüzde 55 azaltmayı ve 2050'ye kadar da sınırlamayı hedeflediğini bildirdi. Komisyon, karbon emisyonlarını 2030'a kadar en az yüzde 55 azaltmayı ve 2050'ye kadar da sınırlamayı hedefliyor. AB ülkelerinde 2030'a kadar toplam elektrik üretiminde yenilenebilir enerjinin payının da %40'a çıkarılması planlanıyor. Almaya'da açıklanan enflasyon rakamlarına paralel olarak AMB'nin halihazırda pandemi önlemi olarak uygulanan temettü tavanı uygulamasının büyük ihtimal bu yıl kalkacağını belirten Delgado ardından AMB'nin bankaları daha ılımlı temettü politikalarına teşvik edeceğini belirtti.

## ABD

ABD'de üretici fiyat endeksi (ÜFE) Haziran'da tahminleri aşarak şirketlerin yüksek maliyetleri tüketiciye yansıtması konusunda baskının arttığını gösterdi. Çalışma Bakanlığı'nın verilerine göre ÜFE önceki aya kıyasla %1, önceki yılın aynı dönemine göre %7,3 arttı. Analist konsensüs tahmini ÜFE'nin aylık %0,6, yıllık %6,7 artmasıydı. Gıda ve enerji hariç ÜFE de aylık %1, yıllık %5,6 arttı. Üretim maliyetlerindeki değişimleri takip eden ÜFE son aylarda yükselen emtia fiyatları ve küresel arz zincirindeki sıkıntılar nedeniyle ivmelendi. Salı günü açıklanan tüketici fiyat endeksi de yeniden açılmaların etkisiyle Haziran'da 13 yılın en büyük artışını kaydetmişti. ABD piyasalarında gelir raporları açıklanmaya devam ederken, Powell'ın ve yerel FED başkanlarının söylemleri takip edilecek.

## Piyasa Verileri

Pariteler	Son	Günlük Değ. (%)	Haftalık Değ. (%)	Yılbaşı Değ. (%)
USDTRY	8.5856	-0.07	-1.28	15.47
EURTRY	10.1737	0.05	-1.37	11.80
EURUSD	1.1832	-0.05	-0.13	-3.15
GBPUSD	1.3845	-0.13	0.42	1.24
USDJPY	109.81	-0.14	0.04	6.34

Sepetler	Son	Günlük Değ. bp	Haftalık Değ. bp	Yılbaşı Değ. bp
½ \$ + ½ €	9.3563	-1.25	-11.30	107.63
Dolar Endeksi	92.3730	-2.00	1.10	243.60
REK	59.7700	-	-	-241.00

Endeks Vadeliler	Son	Günlük Değ. (%)	Haftalık Değ. (%)	Yılbaşı Değ. (%)
S&P 500 Yakın Vade	4,363.50	-0.10	1.17	16.40
DAX Yakın Vade	15,713.00	-0.41	2.07	14.31
Dow Jones Yakın Vade	34,737.00	-0.23	1.29	13.90

Emtialar	Son	Günlük Değ. (%)	Haftalık Değ. (%)	Yılbaşı Değ. (%)
Ons Altın	1,832.57	0.28	1.75	-3.59
Gram Altın	505.85	0.20	0.45	11.39
WTI	71.61	-0.93	-1.16	47.87
BRENT	73.34	-1.03	-0.89	42.23
Bakır	4.24	0.82	-0.52	20.45

Tahviller	Son	Günlük Değ. bp	Haftalık Değ. bp	Yılbaşı Değ. bp
Türkiye 2 Yıllık	18.7300	25.00	26.00	377.00
Türkiye 10 Yıllık	17.3500	0.00	-37.00	445.00
ABD 10 Yıllık	1.3310	-1.30	3.30	41.40
ABD 2 Yıllık	0.2250	-0.40	2.90	10.20
Almanya 10 Yıllık	-0.3300	-1.20	-2.40	24.50
Almanya 2 Yıllık	-0.6760	-1.30	-0.10	3.70

Gelişmekte Olan Ülke Kurları	Son	Günlük Değ. (%)	Haftalık Değ. (%)	Yılbaşı Değ. (%)
USDZAR	14.4564	-0.17	0.82	-1.62
USDIDR	14,505.40	0.16	-0.34	4.18
USDTRY	8.5856	-0.07	-1.28	15.47
USD RUB	74.2105	0.11	-0.72	0.10
USDBRL	5.0722	-0.02	-3.56	-2.34
USDCNY	6.4598	-0.15	-0.47	-1.12
USDMXN	19.8788	0.00	-0.62	-0.07
USDCZK	21.6170	-0.02	-0.92	0.65
USDHUF	303.1000	0.11	0.37	2.12
USDPLN	3.8688	0.36	0.85	3.63

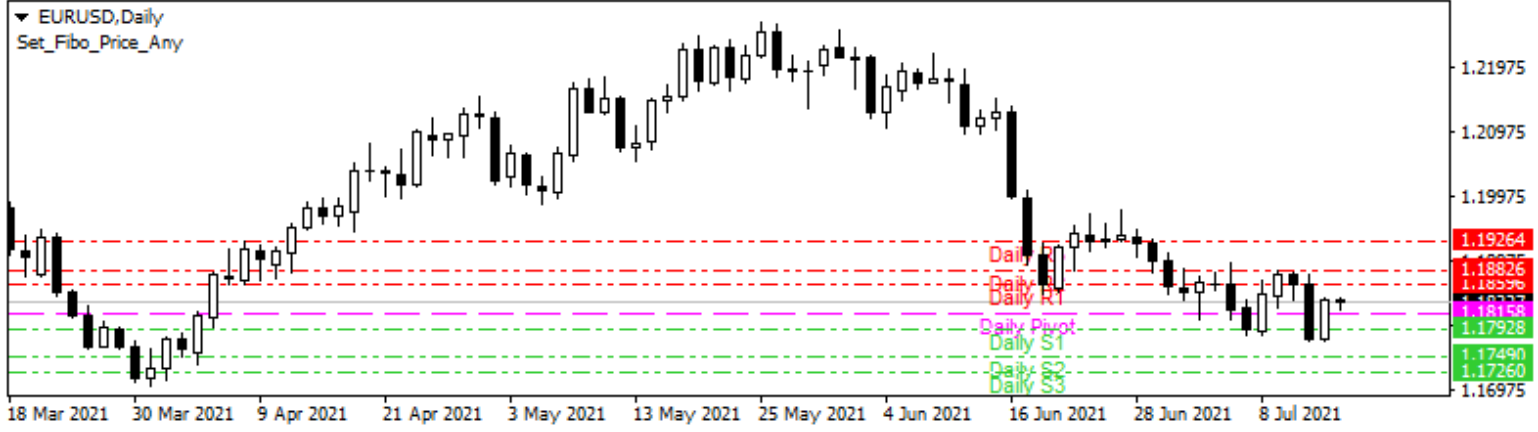
Bugün Açıklanacak Önemli Veriler					
Saat	Ülke	Açıklanacak Veriler	Dönem	Beklenti	Önceki
05:00	Çin	GSYİH (Çeyreklik / Yıllık)	2.Çeyrek	1,5% / 8,0%	0,6% / 18,3%
05:00	Çin	Sanayi Üretimi (Aylık / Yıllık)	Haziran	- / 7,9%	0,52% / 8,8%
09:00	İngiltere	İşsizlik Oranı	Mayıs	4,70%	4,70%
15:30	ABD	Haftalık İşsizlik Maaşı Başvuruları	Temmuz		373 Bin
16:30	ABD	Fed Başkanı Powell'ın Konuşması	Temmuz		
Tüm Gün	Türkiye	Tatil Nedeniyle Piyasalar Kapalı Olacak	Temmuz		

## Euro/Dolar

EUR/USD paritesinde dalgalı seyir sürüyor. ABD dolarının kötüleşen piyasa havasıyla birlikte bir sıçrama girişiminde bulunmasıyla EUR/USD 1.1800 üzerindeki son toparlanmayı konsolide ediyor. Covid endişeleri, Çin'in büyüme yavaşlaması ABD dolarını yükseltiyor. Powell'in konuşması sonrası paritede hareketlilik beklenebilir. Enflasyona ilişkin endişeler gündemdeki yerini korurken, St. Louis Fed Başkanı J. Bullard, ekonomik toparlanma ve salgının kontrol altına alınmasıyla beraber acil durum önlemlerinin geri çekilmesi için doğru zamanın geldiğini söyledi. Paritede 1,1780 - 1,1735 - 1,1690 seviyeleri destek; 1,1835 - 1,1880 - 1,1920 direnç seviyeleridir.

## Günlük Pivot Seviyeleri

1.1874
1.1861
1.1847
1.1832
1.1819
1.1807
1.1792

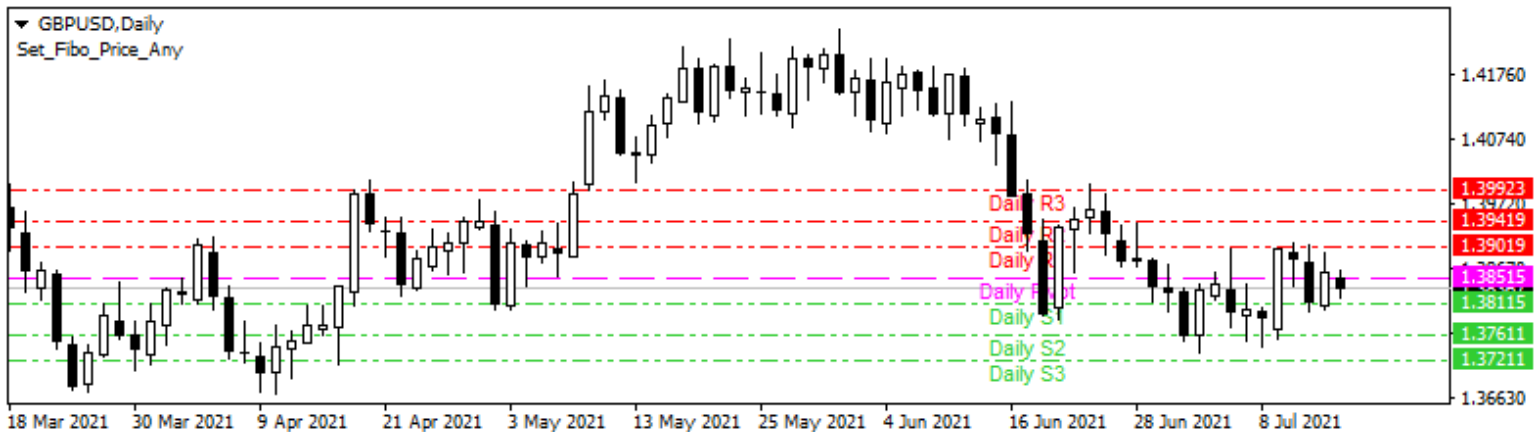


## GBP/USD

GBP/USD dün gün içi dip seviyelerinden toparlandı. Parite, 1.3850'nin altında kalmaya devam ediyor. Brexit sıkıntıları masada kalmaya devam ediyor. DXY, virüs sıkıntıları ve reflasyon korkuları arasında Powell liderliğindeki kayıpları konsolide ediyor. Powell'in konuşması ve İngiltere Başbakanı Johnson'ın konuşması parite üzerinde etkili olabilir. Paritede 1,3790 - 1,3740 - 1,3685 destek ; 1,3940 - 1,3990 - 1,4035 seviyeleri direnç seviyeleridir.

## Günlük Pivot Seviyeleri

1.3912
1.3889
1.3867
1.3845
1.3822
1.3800
1.3777

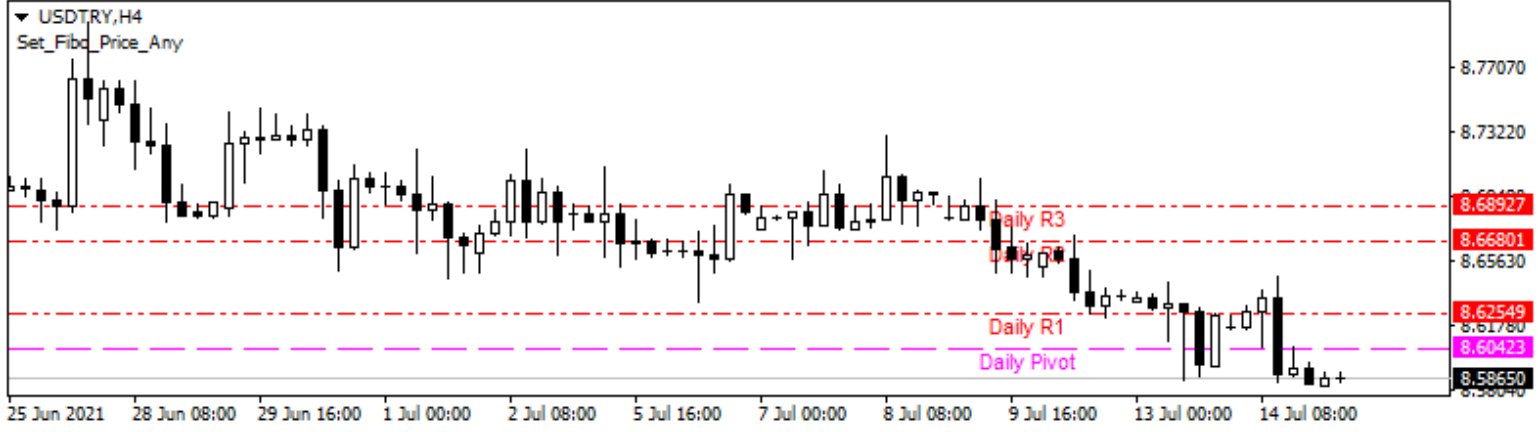


## USD/TRY

TCMB piyasa beklentisine paralel politika faizini %19,0 seviyesinde sabit bıraktı. TCMB ayrıca enflasyon ve enflasyon beklentilerindeki yüksek seviyeler dikkate alınarak, Nisan Enflasyon Raporu tahmin patikasındaki belirgin düşüş sağlanana kadar para politikasındaki mevcut sıkı duruşun kararlılıkla sürdürüleceğini duyurdu. Ancak enflasyon beklentilerinin yukarı yönlü revize edilmesi kaynaklı TCMB'nin açıklamalarında bir miktar enflasyon endişelerini barındırdığı görülmekte. Veri sonrasında paritede tarafında oluşan sınırlı değer kazanımı ile fiyatlamalar korunmaya devam ediyor.

## Günlük Pivot Seviyeleri

8.6143
8.6054
8.5955
8.5856
8.5767
8.5678
8.5580

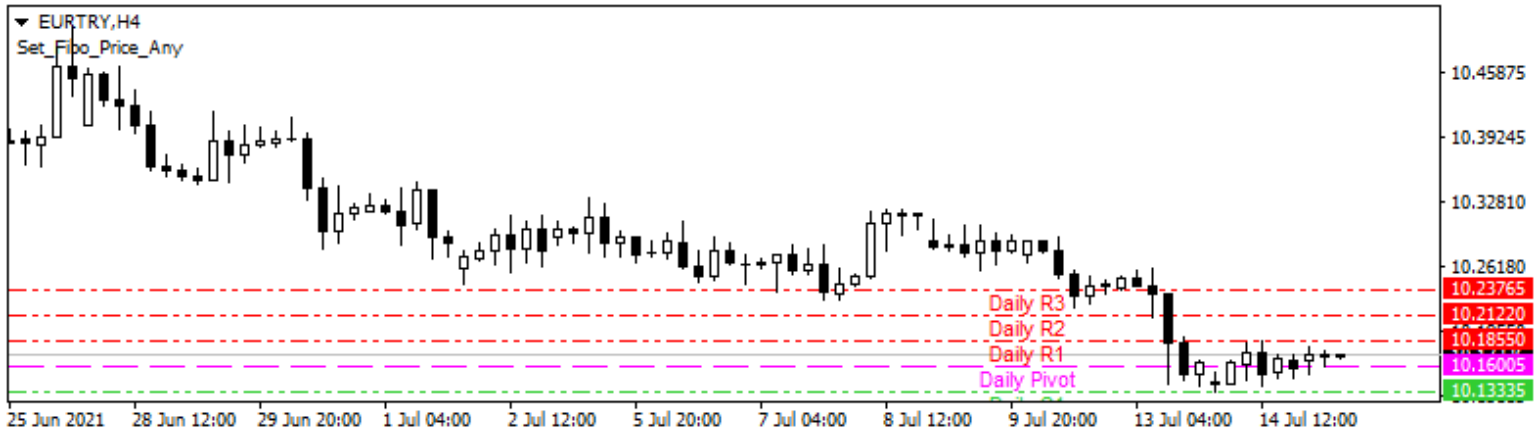


## EUR/TRY

Yeni haftaya değer kazanımı içerisinde başlayan TL varlıkları TCMB kararı sonrasında bu kazanımını sürdürdü. Özellikle yurt içinde açıklanan perakende satışlar ve sanayi üretimi verisi sonrasında TL tarafında değer kazanımı artış gösterdi. TCMB piyasa beklentisine paralel politika faizini yüzde 19,0 seviyesinde sabit bıraktı. ECB Başkanı Lagarde, ECB'nin 2022 Mart ayına kadar varlık alımına devam etmesini beklediğini açıklaması sonrasında euro tarafında hareketlilik gözlemlendi. Böylece parite yükselişler baskılanırken, ECB yetkililerinden gelen yüksek enflasyon riskine ilişkin açıklamaların da parite tarafında hareketliliğe yol açtığı görülmekte. Euro Bölgesi'ne ilişkin sanayi üretimi ise % 1,0 daralma ile beklentilerin altında bir performans sergiledi.

## Günlük Pivot Seviyeleri

10.2309
10.2104
10.1921
10.1737
10.1532
10.1327
10.1144

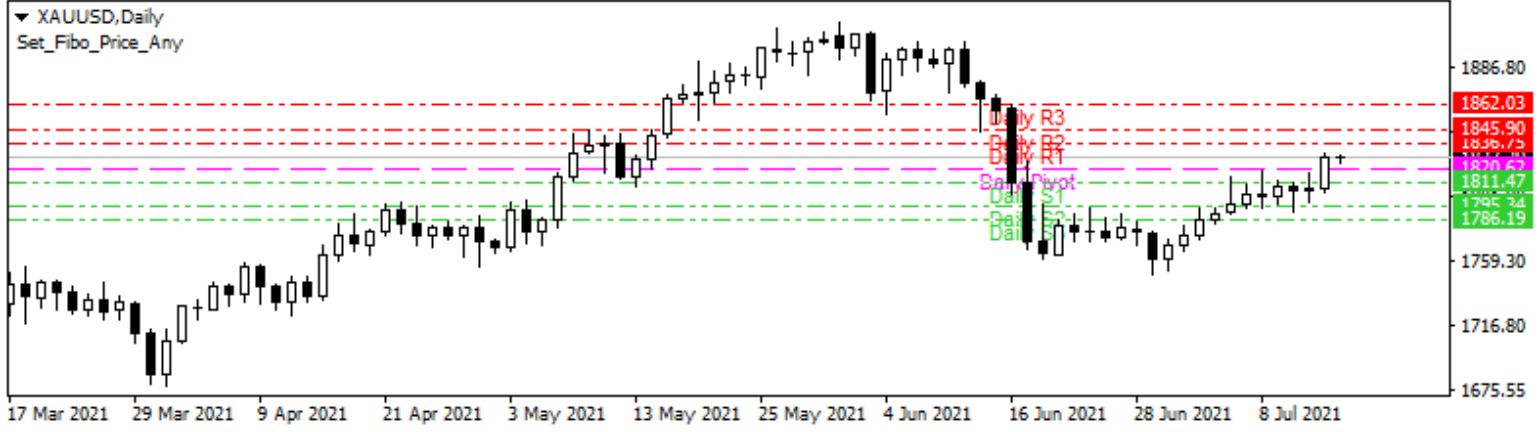


## XAU/USD

Altın, 1820 \$'in üzerinde aylık zirve civarında seyrediyor. Reflasyon korkuları, Covid varyant etkisi ve Powell'in konuşması beklenirken Dolar endeksinde hareketlilik gözlemleniyor. Powell'in, virüs güncellemeleri ve ikinci kademe ABD verileri konuşması endeksi yakından ilgilendiriyor. Altın, Fed Başkanı Jerome Powell'in para politikası ayarlamaları ihtiyacını reddetmesinin ardından önceki gün ABD dolarının zayıflığı karşısında yükseldi. Bununla birlikte, güçlü ABD Üretici Fiyat Endeksi verilerinin ardından parite desteklendi. Ons altın için 1834\$ - 1840\$ - 1842\$ direnç noktaları olurken, geri çekilmelerde 1803\$ - 1794\$ ve 1785\$ destek noktaları olarak takip edilebilir.

## Günlük Pivot Seviyeleri

1,846.61
1,840.28
1,836.38
1,832.48
1,826.14
1,819.81
1,815.91

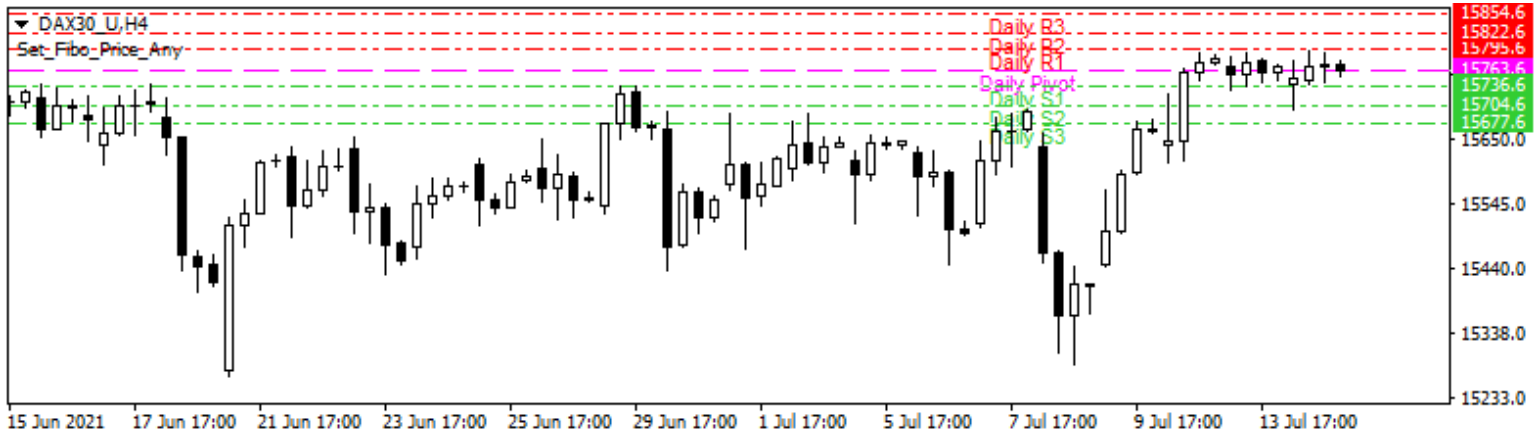


## DAX Yakın Vade

Avrupa borsaları kapanışında gösterge endeks Stoxx Europe 600 %0,09 azalarak 460,56 puana geriledi. Almanya hisse senedi piyasaları Çarşamba kapanışın perakende, finans hizmetleri ve medya sektörlerindeki hisselerin düşüşüyle düştü. Frankfurt borsasının kapanışıyla DAX 0,01% değer kaybetti, bu sırada MDAX endeksi 0,42% düştü, ve TecDAX endeksi 0,01% geriledi. ABD'de beklenenden yüksek gelen enflasyon verisinin ardından Avrupa borsalarında dün hakim olan karışık seyir bugün de devam ediyor. DAX vadelisinde geri çekilmelerde 15.706 - 15.605 ve 15.515 seviyeleri destek olarak takip edilecektir. Yeniden alımların görülmesi halinde ise zirve seviyesinin bulunduğu 15.806 seviyesi ilk direnç noktası olup, devamında 15.908 ve 16.024 seviyeleri direnç.

## Günlük Pivot Seviyeleri

15,806.33
15,786.67
15,747.33
15,708.00
15,688.33
15,668.67
15,629.33

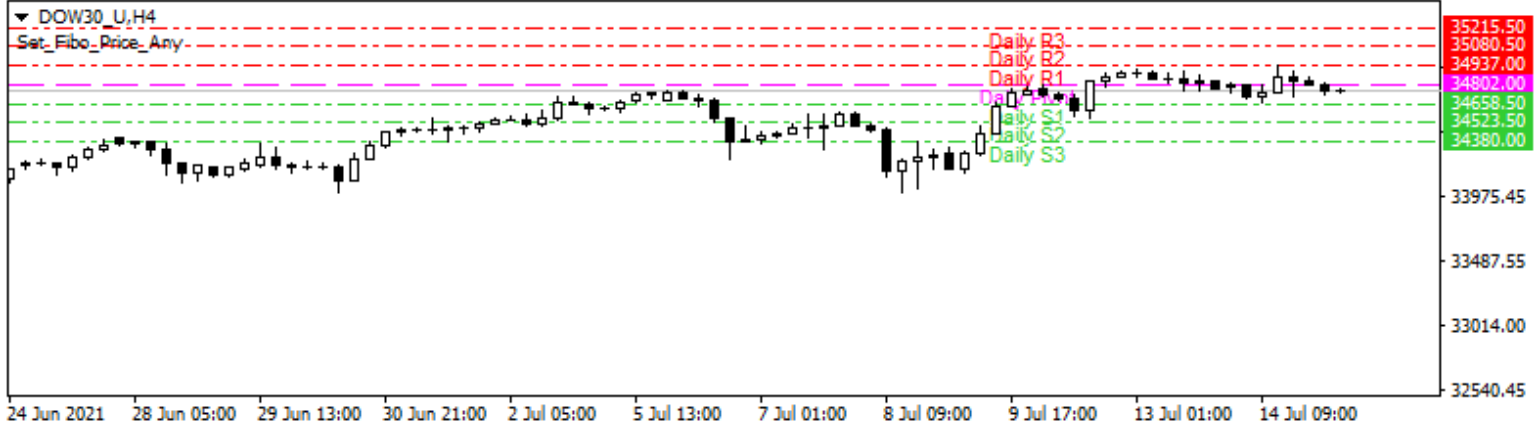


## Dow Jones Yakın Vade

Salı günü açıklanan TÜFE, %5,4 ile Ağustos 2008 sonrası en yüksek seviyeyi gördü. ABD'de ÜFE, Haziran ayında %1 ile beklentilerin üzerinde geldi ve yıllık bazda da %7,3'e çıkarak son yılların zirvesini gördü. Üretici fiyatlarındaki artış, enflasyonda bir sonraki ay da yükselişin devam edeceğini gösteriyor. Bu yükseliş para politikasında sıkılaştırma demek olurken Fed Başkanı Powell'in yapacağı değerlendirme piyasaların bugün takip edeceği en önemli gelişme olarak öne çıkıyor. Sözleşme için 34.546 desteğinin altında kapanışlarda 34.359 ve 34.140 destek alanları olarak izlenebilir. Yukarı yönlü hareketin devamı durumunda 34.818 - 34.999 ve 35.259 direnç noktaları olarak karşımıza çıkıyor.

## Günlük Pivot Seviyeleri

34,892.33
34,851.67
34,794.33
34,737.00
34,696.33
34,655.67
34,598.33

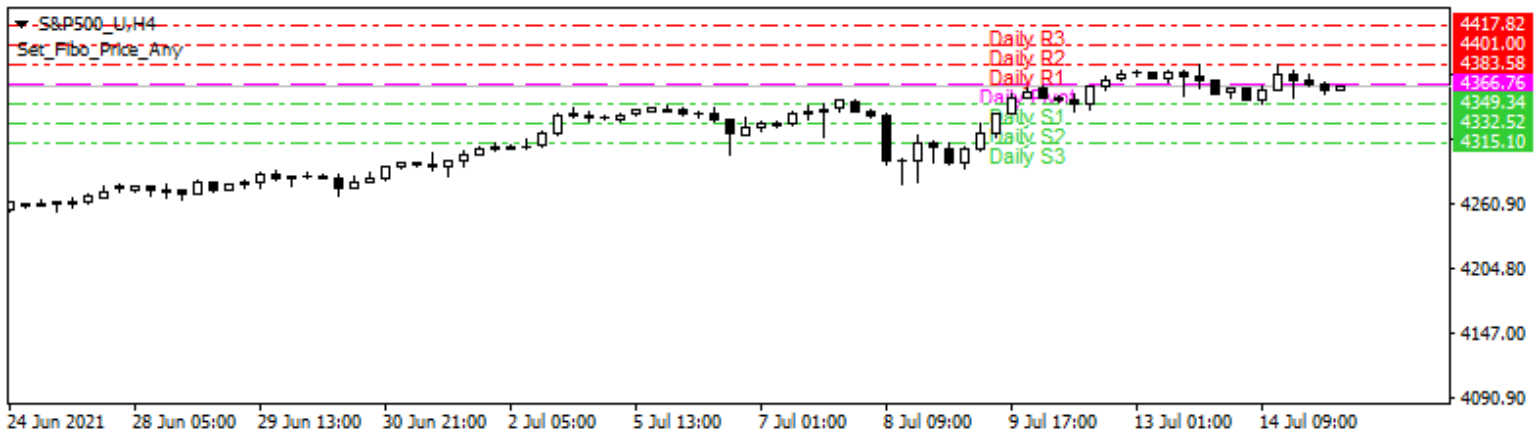


## S&amp;P 500 Yakın Vade

Fed Başkanı Jerome Powell, Federal Açık Piyasa Komitesi toplantılarında varlık alımlarının azaltılması çalışmalarına devam edeceklerini belirtti. Powell konuşma metninde Aralık'taki varlık alımlarına ilişkin yönlendirmeden bu yana ekonominin hedeflerine ilerleyip ilerlemediği konusunun Haziran toplantısında ele alındığını, somut ilerlemeye ulaşmak için daha çok zaman olduğunu vurguladı. Powell iyileşme sağlanana kadar para politikasının güçlü bir destek kaynağı olacağını da belirtti. Sözleşme için 4.362 direncinin üzerinde 4.386 - 4.416 dirençleri bulunuyor. Aşağıda 4.332 - 4.307 - 4.286 destek konumunda.

## Günlük Pivot Seviyeleri

4,380.25
4,374.50
4,369.25
4,364.00
4,358.25
4,352.50
4,347.25

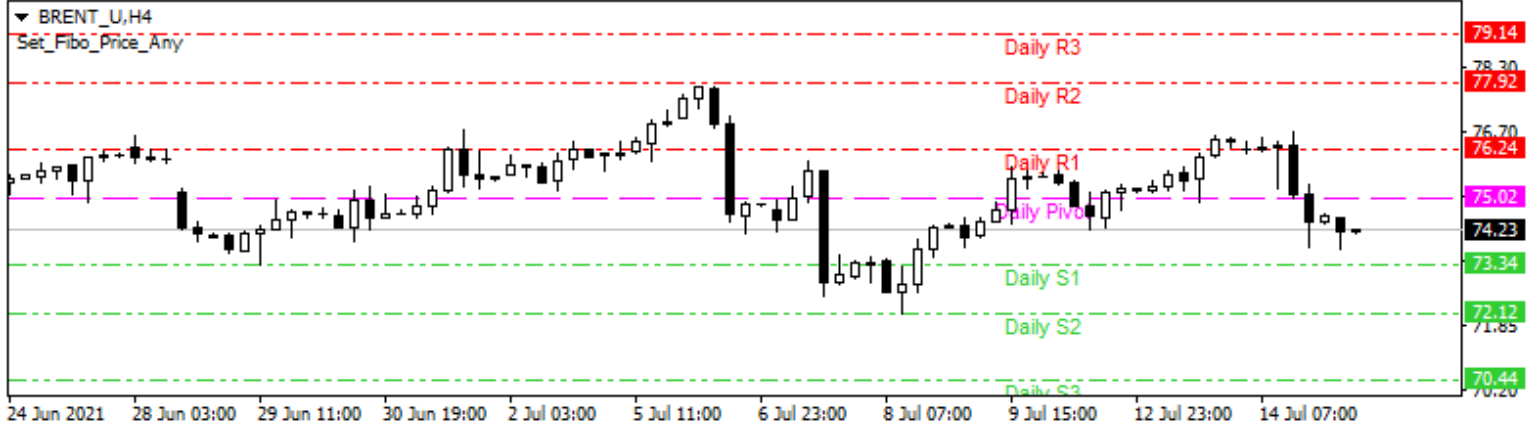


## Brent Petrol

Brent petrol, bu hafta 73\$ seviyesinden aldığı destekle kademeli bir şekilde toparlanmaya başlamıştı. Dünya genelinde artan Covid-19 vakaları ile OPEC+'nın üretim planlarındaki belirsizliğe ilişkin endişeler, muhtemelen artışları sınırlaması bekleniyor. Yatırımcılar, Suudi Arabistan ile BAE arasındaki fiyat anlaşmazlığının çözülmesi konusunda OPEC+ içerisinde yaşanan gelişmeleri takip etmeye devam ediyor. Bu anlaşmazlık yüzünden grup, Ağustos ve sonrası için üretim artışı anlaşması yapamadı ve hafta içerisinde başka bir toplantının yapılmasının mümkün olmadığı bildirdi. Brent petrol için 75,55\$ - 74,71\$ - 73,90\$ destekler, 77,08\$ - 77,85\$ - 78,52\$ dirençler olarak görülüyor.

## Günlük Pivot Seviyeleri

				74.60
			74.31	
	73.82			
73.34				
		73.04		
			72.75	
				72.26

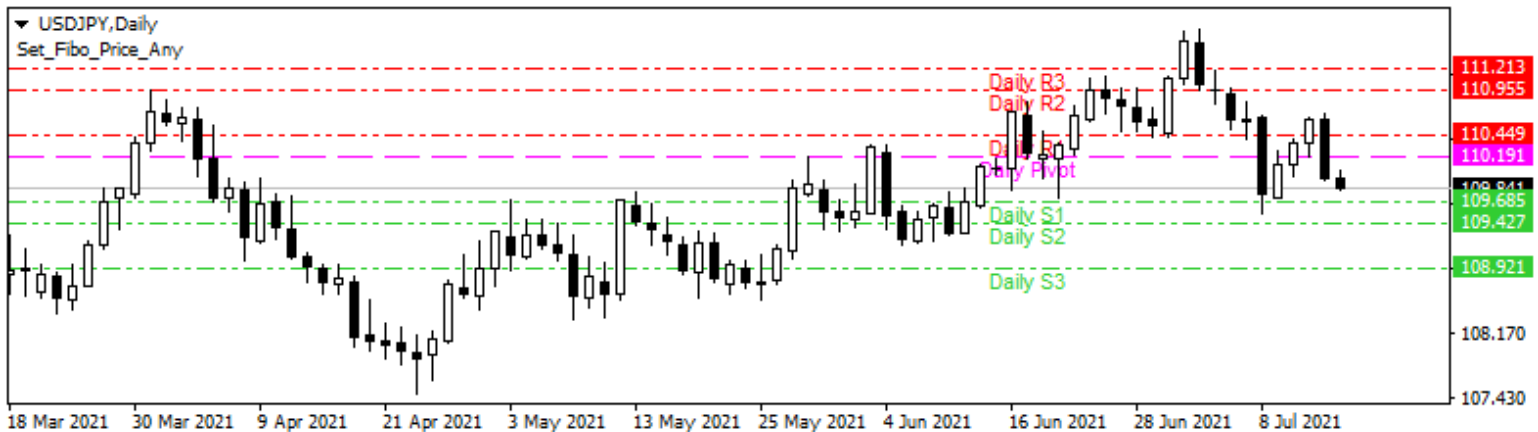


## USD/JPY

USD/JPY, fiyat 110.02'den şimdiye kadar 109.85'e düştü ve artmaya devam ediyor. ABD doları, FED başkanı Jerome Powel'in sıkılaştırma koşullarının uzak kaldığını yinelemesi üzerine bir gecede neredeyse tüm G10 para birimleri karşısında düştü. St. Louis Fed Başkanı James Bullard, ekonomik toparlanma ve salgının kontrol altına alınmasıyla beraber acil durum önlemlerinin geri çekilmesi için doğru zamanın geldiğini söyledi. Japonya'da dün Mayıs ayına ait sanayi üretimi %6,5 ile piyasa beklentilerin üzerinde bir düşüş gösterirken, kapasite kullanım oranı Mayıs ayında %6,8 geriledi. 109,85 – 109,50 – 109,10 destek seviyeleri ; 110,20 – 110,65 – 111,00 direnç seviyeleridir.

## Günlük Pivot Seviyeleri

				110.25
			110.14	
	109.97			
109.81				
		109.69		
			109.58	
				109.41



**Gedik Yatırım Menkul Değerler A.Ş. - Yatırım Danışmanlığı Birimi**

**Ünvan :** Gedik Yatırım Menkul Değerler A.Ş. – Gedik Foreks

**Adres :** Altayçeşme Mah. Çamlı Sok. Ofis Park Maltepe No:21/4 Kat:10-11-12 Maltepe/İstanbul/Türkiye

**Tel :**(0216) 453 0120

**E-Posta :** gedikforex@gedik.com

\* **Gedik Yatırım Foreks Bülteni, Genel Yatırım Tavsiyesi Kapsamında Yatırım Danışmanlığı Birimi Tarafından Hazırlanmaktadır.**

**YASAL UYARI**

"Burada yer alan bilgiler Gedik Yatırım tarafından bilgilendirme amacıyla hazırlanmıştır. Yatırım sinyal, bilgi, yorum ve tavsiyeleri yatırım danışmanlığı kapsamında değildir. Yatırım danışmanlığı hizmeti; aracı kurumlar, portföy yönetim şirketleri, mevduat kabul etmeyen bankalar ile müşteri arasında imzalanacak yatırım danışmanlığı sözleşmesi çerçevesinde sunulmaktadır. Burada yer alan sinyal, yorum ve tavsiyeler, herhangi bir yatırım aracının alım satım önerisi ya da getiri vaadi olarak yorumlanmamalıdır. Bu görüşler mali durumunuz ile risk ve getiri tercihlerinize uygun olmayabilir ve sadece burada yer alan bilgilere ve sinyallere dayanarak yatırım kararı verilmesi beklentilerinize uygun sonuçlar doğurmayabilir. Burada yer alan sinyaller, fiyatlar, veriler ve bilgilerin tam ve doğru olduğu garanti edilemez; içerik, haber verilmeksizin değiştirilebilir. Tüm sinyal ve veriler, Gedik Yatırım tarafından güvenilir olduğuna inanılan kaynaklardan alınmıştır. Bu sinyal ve kaynakların kullanılması nedeni ile ortaya çıkabilecek hatalardan ve zararlardan Gedik Yatırım sorumlu değildir."