

Piyasa Gündemi

Küresel çapta açıklanan ekonomik veriler genel olarak güçlü seyrederken, ekonomilerde gözlenen toparlanma eğilimi devam ediyor. Önümüzdeki süreçte ekonomik veri akışları ve merkez bankalarının söylemleri piyasalar üzerinde etkisini sürdürecektir. Aynı zamanda artan vaka sayıları ve salgın kaynaklı endişeler aşağı yönlü risk unsuru olarak gündemdeki yerini korumaktadır. Bugün yurt içinde ve küresel çapta imalat PMI rakamları takip edilecektir.

Açıklanacak Önemli Ekonomik Veriler

- 10:00 Türkiye – İmalat PMI Önem: Yüksek
- 17:00 ABD – ISM İmalat PMI Önem: Yüksek

Türkiye

Türkiye İstatistik Kurumu ile Ticaret Bakanlığı işbirliğiyle oluşturulan genel ticaret sistemi kapsamında üretilen geçici dış ticaret verilerine göre; ihracat 2021 yılı Haziran ayında, bir önceki yılın aynı ayına göre %46,9 artarak 19 milyar 775 milyon dolar, ithalat %38,7 artarak 22 milyar 628 milyon dolar olarak gerçekleşti. Haziran ayında dış ticaret açığı bir önceki yılın aynı ayına göre %0,2 azalarak 2 milyar 858 milyondan, 2 milyar 853 milyon dolara geriledi.

Euro Bölgesi

Almanya Federal İstatistik Ofisi verileri, ülke ekonomisinin yılın ikinci çeyreğinde, hane halkı ve hükümet harcamalarının etkisiyle, %1,5 büyüdüğünü açıkladı. Bir önceki yılın aynı çeyreği ile kıyaslandığında Almanya'nın ekonomisi %9,2 büyüyerek beklentilerin altında kaldı. Raporda, COVID-19 salgını krizinin hane halkı tüketimindeki büyük etkisinin ekonomik performanstaki düşüşte etkili olduğu belirtildi. Euro Bölgesi ekonomisi ise yılın ikinci çeyreğinde, bir önceki yılın aynı çeyreğine göre %2 bir önceki çeyreğe göre ise %13,7 büyüdü. Kısıtlamaların gevşetilmesiyle birlikte tüketim harcamalarındaki çeyreklik düşüşler hız kesti. İlk çeyrekte hane halkı tüketim harcamaları Euro Bölgesi'nde %2,3 ve Avrupa Birliği'nde %1,9 azaldı. Euro Bölgesinde tüketici fiyatları temmuz ayında beklentileri aşarak yıllık %2,2 arttı. Enerji ve gıda fiyatlarından arındırılmış çekirdek TÜFE ise temmuzda %0,8'lik artış beklentisinin altında kalarak %0,7 artış kaydetti.

ABD

Ticaret Bakanlığı'nın verilerine göre kişisel gelirler Haziran'da %0,1, kişisel harcamalar %1 arttı. Ülkede kişisel harcamalar hizmet sektörü harcamalarındaki artışın etkisiyle Haziran'da tahminlerin üzerinde yükseldi. Yakından takip edilen enflasyon göstergesi de yükselişini sürdürdü. Fed'in de takip ettiği enflasyon göstergesi çekirdek PCE yıllık %3,5 ile 1991'den beri görülen en büyük artış kaydedti. PCE %3,7'lik tahminlerin altında kaldı. Çekirdek PCE aylık bazda da %0,4 artarak %0,6'lık tahminlerin altında kaldı. Fed yetkilileri tedarik zincirindeki sıkıntılar azaldıkça ve ekonomideki açılmayla enflasyondaki yükselişin geçici olacağını belirtiyor. St. Louis Fed Başkanı James Bullard Fed'in aylık 120 milyar dolarlık varlık alım programını bu sonbaharda azaltmaya başlaması gerektiğini söyledi.

Piyasa Verileri

Pariteler	Son	Günlük Değ. (%)	Haftalık Değ. (%)	Yılbaşı Değ. (%)
USDTRY	8.4736	0.23	-1.00	13.96
EURTRY	10.0582	0.26	-0.40	10.53
EURUSD	1.1872	0.04	0.59	-2.82
GBPUSD	1.3907	0.03	0.65	1.69
USDJPY	109.66	-0.06	-0.66	6.20

Sepetler	Son	Günlük Değ. bp	Haftalık Değ. bp	Yılbaşı Değ. bp
½ \$ + ½ €	9.2028	-7.25	-13.35	92.28
Dolar Endeksi	92.0500	-4.00	-54.90	211.30
REK	59.7700	-	-	-241.00

Endeks Vadeliler	Son	Günlük Değ. (%)	Haftalık Değ. (%)	Yılbaşı Değ. (%)
S&P 500 Yakın Vade	4,413.50	0.55	-0.02	17.73
DAX Yakın Vade	15,619.00	0.45	0.13	13.63
Dow Jones Yakın Vade	34,992.00	0.46	-0.12	14.74

Emtialar	Son	Günlük Değ. (%)	Haftalık Değ. (%)	Yılbaşı Değ. (%)
Ons Altın	1,812.00	-0.12	0.80	-4.67
Gram Altın	493.76	0.10	-0.18	8.73
WTI	73.22	-0.63	1.42	51.17
BRENT	74.29	-0.94	0.43	44.07
Bakır	4.44	0.53	1.28	26.14

Tahviller	Son	Günlük Değ. bp	Haftalık Değ. bp	Yılbaşı Değ. bp
Türkiye 2 Yıllık	18.7300	25.00	26.00	377.00
Türkiye 10 Yıllık	17.1900	-42.00	-21.00	429.00
ABD 10 Yıllık	1.2240	-0.60	-7.20	30.70
ABD 2 Yıllık	0.1840	0.00	-2.20	6.10
Almanya 10 Yıllık	-0.4590	0.00	-4.50	11.60
Almanya 2 Yıllık	-0.7570	0.00	-3.20	-4.40

Gelişmekte Olan Ülke Kurları	Son	Günlük Değ. (%)	Haftalık Değ. (%)	Yılbaşı Değ. (%)
USDZAR	14.6143	0.20	-1.26	-0.54
USDIDR	14,435.30	-0.03	-0.65	3.67
USDTRY	8.4726	0.22	-1.01	13.95
USD RUB	73.1305	-0.03	-0.80	-1.35
USDBRL	5.2106	0.00	0.62	0.33
USDCNY	6.4635	0.03	-0.30	-1.06
USDMXN	19.8704	-0.05	-0.88	-0.11
USDCZK	21.4794	0.03	-1.26	0.01
USDHUF	302.1300	0.09	-1.35	1.79
USDPLN	3.8474	-0.05	-1.14	3.05

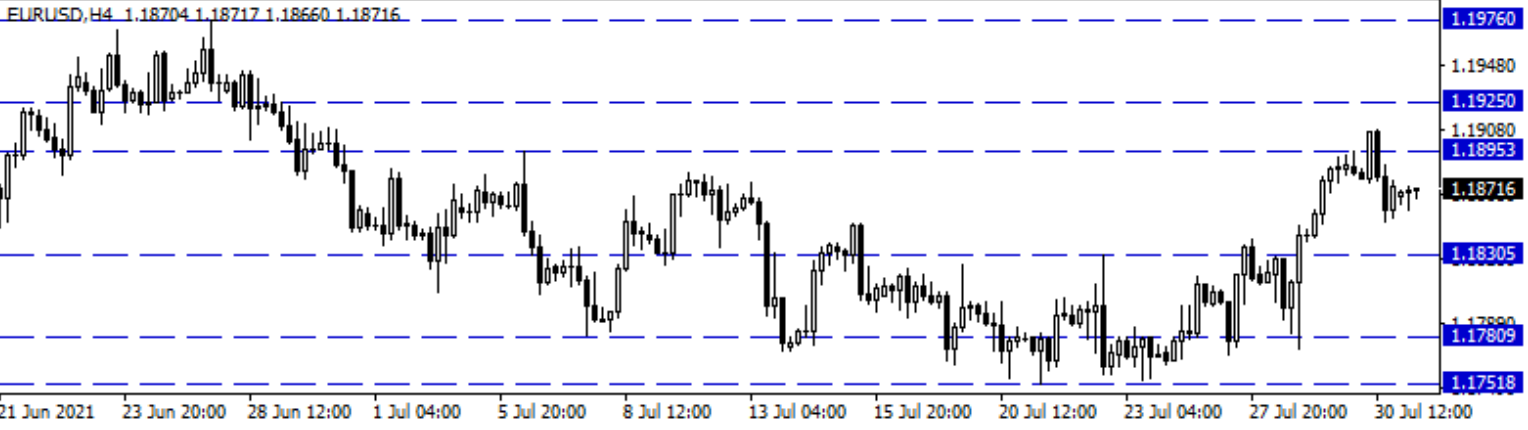
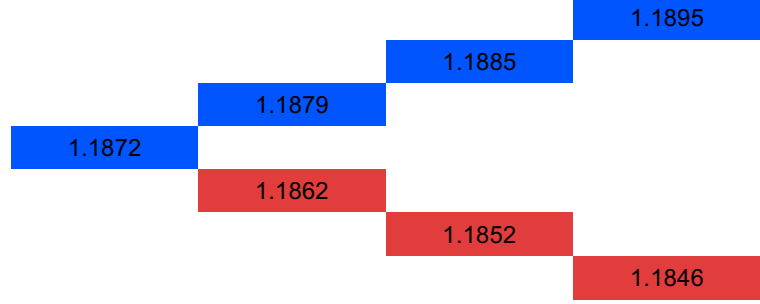
Bugün Açıklanacak Önemli Veriler

Saat	Ülke	Açıklanacak Veriler	Dönem	Beklenti	Önceki
03:30	Japonya	İmalat PMI	Temmuz		52,40
04:45	Çin	Caixin İmalat PMI	Temmuz	51,00	51,30
08:00	Japonya	Tüketici Güven Endeksi	Temmuz		37,40
09:00	Almanya	Perakende Satışlar (Aylık / Yıllık)	Haziran	2,00% / -	4,20% / -2,40%
10:00	Türkiye	ISO İmalat PMI	Temmuz		51,30
10:55	Almanya	İmalat PMI	Temmuz	65,60	65,10
11:00	Euro B.	İmalat PMI	Temmuz	62,60	63,40
11:30	İngiltere	İmalat PMI	Temmuz	60,40	63,90
16:45	ABD	İmalat PMI	Temmuz	63,10	62,10
17:00	ABD	ISM İmalat PMI	Temmuz	60,90	60,60

Euro/Dolar

Euro Bölgesi ekonomisi yılın ikinci çeyreğinde, bir önceki yılın aynı çeyreğine göre %2 bir önceki çeyreğe göre ise %13,7 büyüdü. Euro Bölgesinde tüketici fiyatları temmuz ayında beklentileri aşarak yıllık %2,2 arttı. Enerji ve gıda fiyatlarından arındırılmış çekirdek TÜFE ise temmuzda %0,8'lik artış beklentisinin altında kalarak %0,7 artış kaydetti. ABD'de kişisel harcamalar haziran ayında önceki aya kıyasla %1 artarken, kişisel gelirler %0,1 oranında arttı. Kişisel tüketim harcamaları %3,5 ile sert yükseldi. St. Louis Fed Başkanı J. Bullard Fed'in aylık 120 milyar dolarlık varlık alım programını bu sonbaharda azaltmaya başlaması gerektiğini söyledi. Dalgalı seyrin kaydedildiği paritede 1,1830 – 1,1800 ve 1,1780 seviyeleri destek, 1,1895 – 1,1825 ve 1,1942 direnç seviyeleridir.

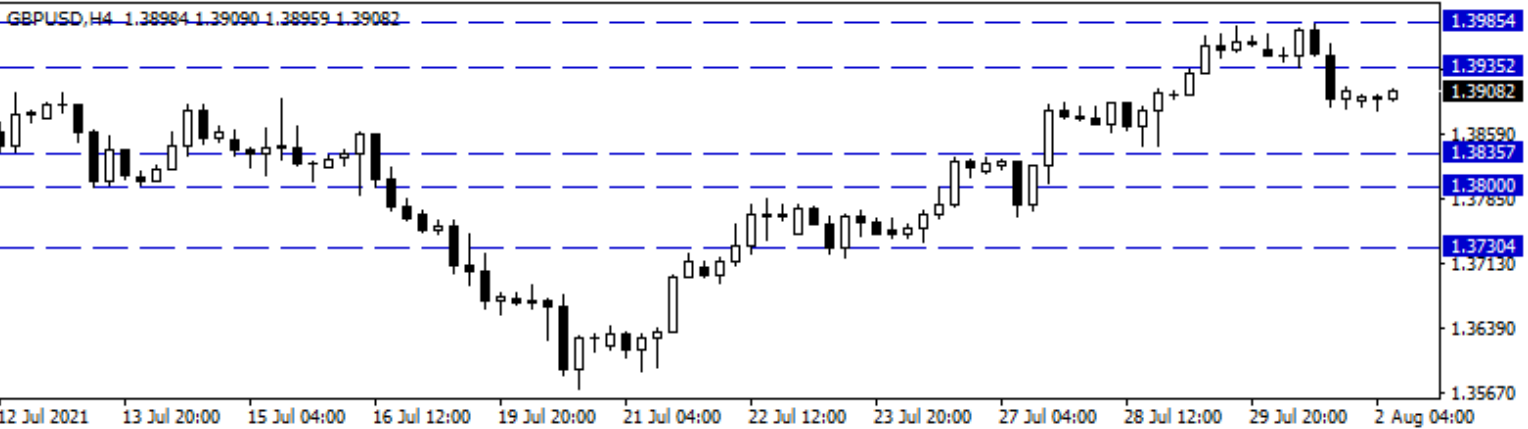
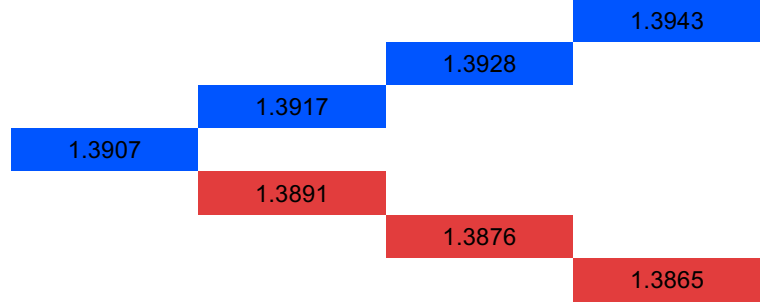
Günlük Pivot Seviyeleri



GBP/USD

Geçen haftanın son işlem gününde ABD'de çekirdek kişisel tüketim harcamaları yıllık %3,5 ile 1991 yılından bu yana en büyük artışı kaydetti ancak %3,7 olan beklentinin altında kaldı. Kişisel harcamalar ise beklentilerin üzerinde %1 artış gösterdi. ABD'de açıklanan veriler sonrası paritede aşağı yönlü hareketler hızlandı. Bugün İngiltere ve ABD'de imalat PMI verileri izlenecek. ABD'de açıklanacak olan ISM imalat PMI verisi sonrası paritede oynaklık artabilir. 50 günlük basit hareketli ortalama üzerinde kalıcılık sağlayamayan paritede kısa vadede destek olarak 1,3835 - 1,3800 ve 1,3730 seviyeleri izlenebilir. Direnç seviyeleri olarak da 1,3935 - 1,3984 ve 1,4070 seviyeleri takip edilebilir.

Günlük Pivot Seviyeleri



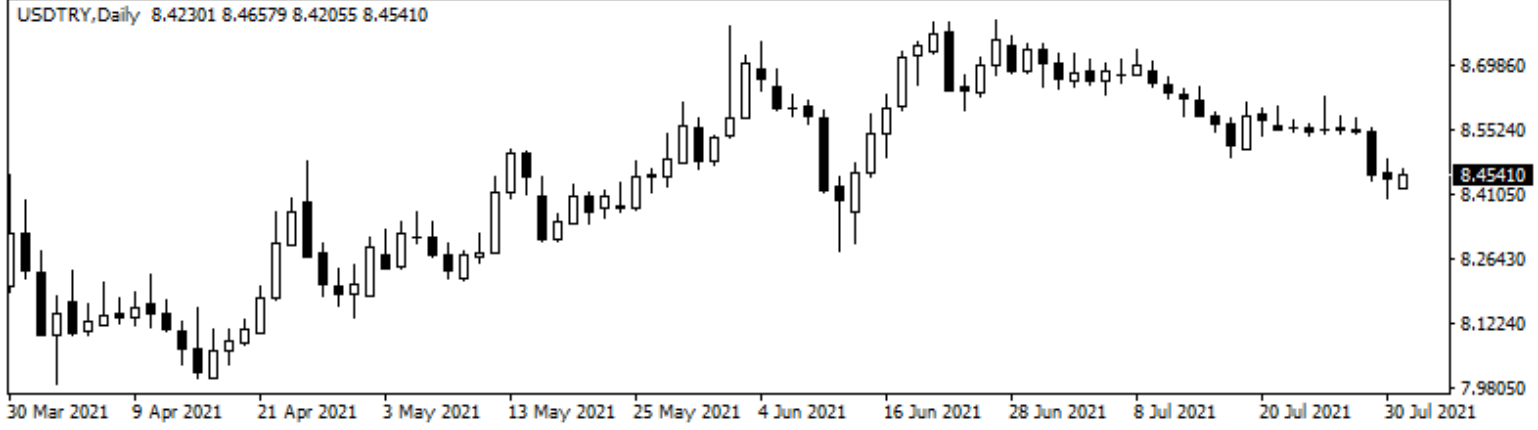
USD/TRY

Dolar/TL kuru dün 8,5618 ile 8,4423 seviyeleri arasında dalgalanarak günü 8,4584'den tamamladı. Geçen hafta Fed'den gelen görece güvercin tonda açıklamalar ve TCMB Başkanı Kavcıoğlu'nun yılın son çeyreğinde enflasyonda düşüş beklediklerine yönelik açıklamaları sonrası TL'de değerlendirme sürecinin yaşandığı bir hafta gerçekleşti. Bu hafta veri akışı yoğun olup haftanın ilk işlem gününde yurt içinde ve ABD'de imalat PMI verileri takip edilecek. Dolar/TL, bu sabah 08:30 itibarıyla 8,4582'den işlem görüyor. DXY 92,10 seviyelerinde hareket ederken ABD 10 yıllık tahvil faizi %1.2250 seviyesinden işlem görüyor. Gelişmekte olan ülke para birimlerinde dolara karşı bu sabah karışık bir görünüm hakim.

Günlük Pivot Seviyeleri

				8.5331
			8.5067	
	8.4902			
8.4736				
	8.4473			
		8.4209		
			8.4044	

USDTRY, Daily 8.42301 8.46579 8.42055 8.45410



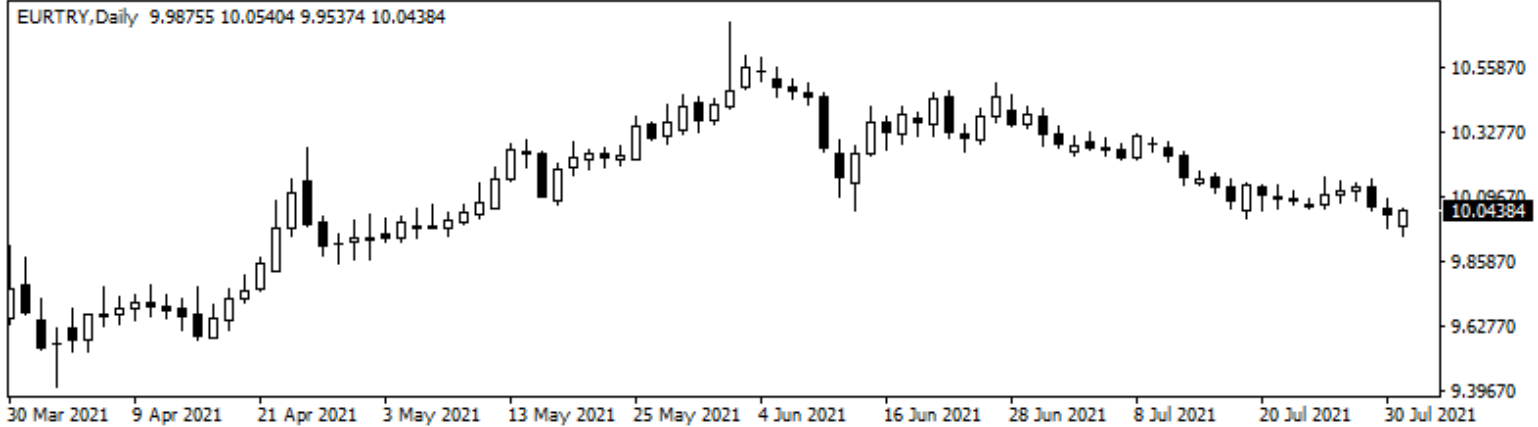
EUR/TRY

Euro Bölgesi ikinci çeyrek büyüme ve enflasyon rakamları takip edildi. Euro Bölgesi ekonomisi yılın ikinci çeyreğinde, bir önceki yılın aynı çeyreğine göre %2 bir önceki çeyreğe göre ise %13,7 büyüdü. Euro Bölgesinde tüketici fiyatları temmuz ayında beklentileri aşarak yıllık %2,2 arttı. Enerji ve gıda fiyatlarından arındırılmış çekirdek TÜFE ise temmuzda %0,8'lik artış beklentisinin altında kalarak %0,7 artış kaydetti. Yurt içinde ise dış ticaret rakamları takip edildi. Ülkede haziran ayında dış ticaret açığı bir önceki yılın aynı ayına göre %0,2 azalarak 2 milyar 858 milyon dolardan, 2 milyar 853 milyon dolara geriledi. Küresel piyasalar ve yurt içinde bugün imalat sektörü PMI verisi takip edilecek. Euro/TL kuru bu sabah 10,04'lü seviyelerden fiyatlanıyor.

Günlük Pivot Seviyeleri

				10.1387
			10.1055	
	10.0819			
10.0582				
	10.0251			
		9.9920		
			9.9683	

EURTRY, Daily 9.98755 10.05404 9.95374 10.04384

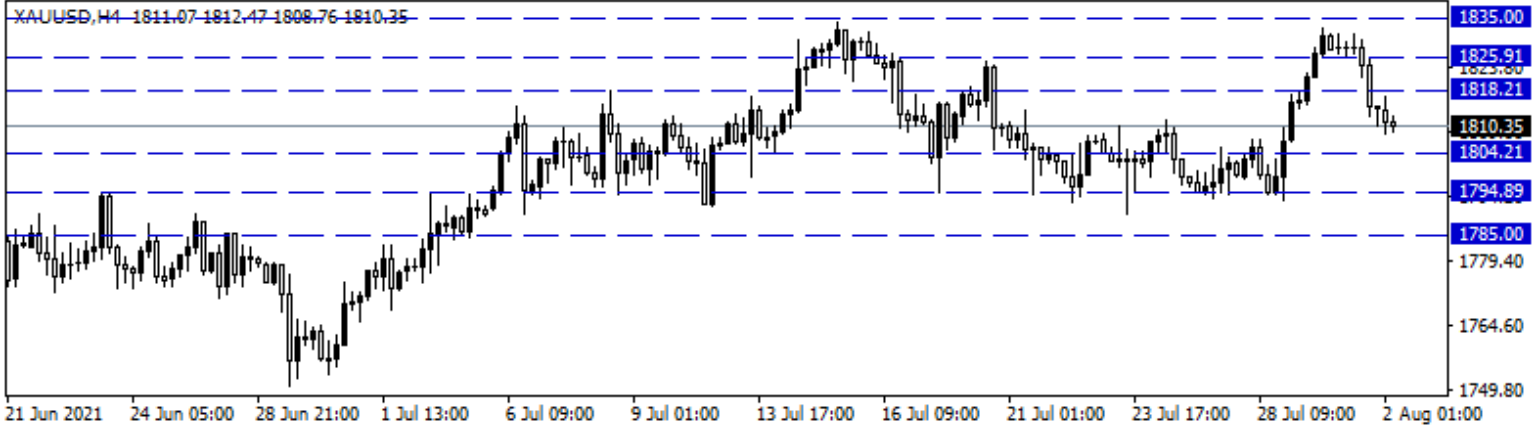


XAU/USD

Ons altın geçtiğimiz hafta 1830\$ seviyesini aşmakta zorlandı ve yerini kar satışlarına bıraktı. Küresel piyasalarda yeni bir gelişme görülüyor. Delta varyantına dair endişeler etkisini göstermeye devam ediyor ve bu durum risk iştahının zayıf olmasına neden oluyor. Fed destekleyici politikasına devam vurgusunu yinelediği için geçtiğimiz haftadan bu yana ons altın 1800\$ üzerindeki seyrinde ısrarcı. Bu hafta içinde ABD'den açıklanacak veriler, altının seyri açısından takip edilebilir. Bunun dışında, varyantla ilgili gelişmeler ve risk iştahının görünümü de, altın üzerinde belirleyici olabilir. Bugün için ABD'den imalat PMI ve ISM imalat PMI verileri takip edilebilir. Ons altın için 1818\$ - 1825\$ - 1835\$ direnç noktaları, 1804\$ - 1794\$ - 1785\$ destek noktaları olarak izlenebilir.

Günlük Pivot Seviyeleri

1,824.77
1,820.87
1,816.40
1,811.92
1,808.02
1,804.12
1,799.65

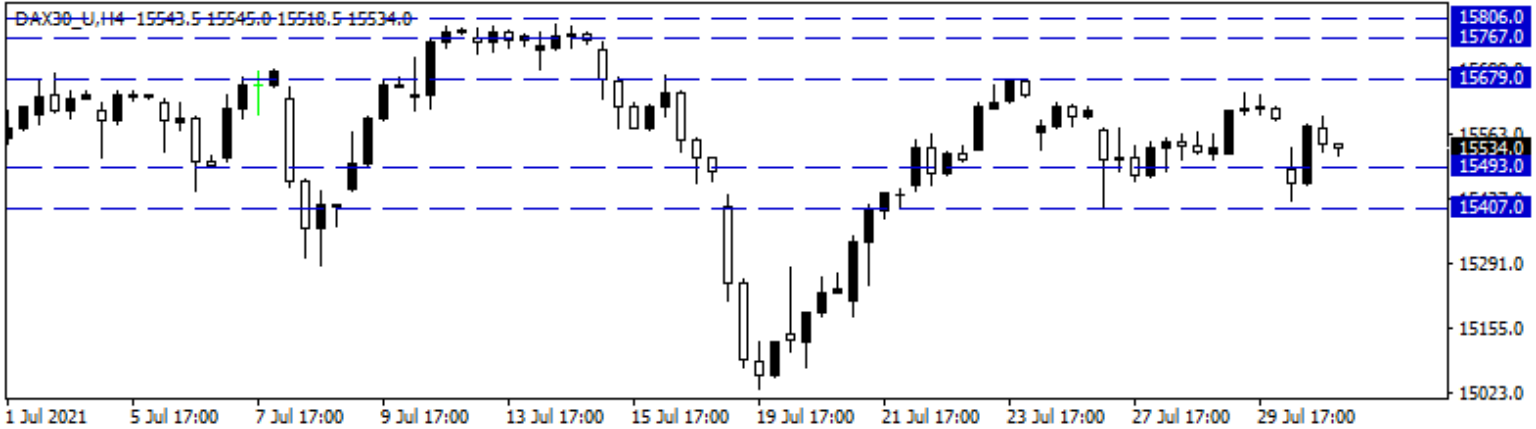


DAX Yakın Vade

Fed sonrasında güç kazanan risk iştahı haftanın son işlem gününde salgın kaynaklı endişelerle bir miktar zayıflama kaydetti. Euro Bölgesi yılın ikinci çeyreğinde beklentilerin üzerinde %2,0 oranında bir büyüme kaydederken, temmuz ayı TÜFE rakamı da beklentilerin üzerinde aylık bazda %2,2 olarak gerçekleşti. Ekonomik veri akışları ve salgın kaynaklı gelişmeler gündemdeki yerini ve önemini korumaktadır. Avrupa borsaları cuma gününü düşüşlerle tamamlarken, DAX vadeli kontratı da günü %0,48'lik düşüşle 15.549 puandan tamamladı. Bu sabah hafif alıcılı bir seyrizleyen DAX vadelisinde yükselişlerde 15.679 - 15.767 ve zirve seviyesi olan 15.806 seviyeleri direnç olarak takip edilebilir. Geri çekilmelerde ise 15.560 - 50 günlük üssel ortalama (15.493) ve 15.407 seviyeleri destek konumunda bulunmaktadır.

Günlük Pivot Seviyeleri

15,690.00
15,663.00
15,641.00
15,619.00
15,592.00
15,565.00
15,543.00

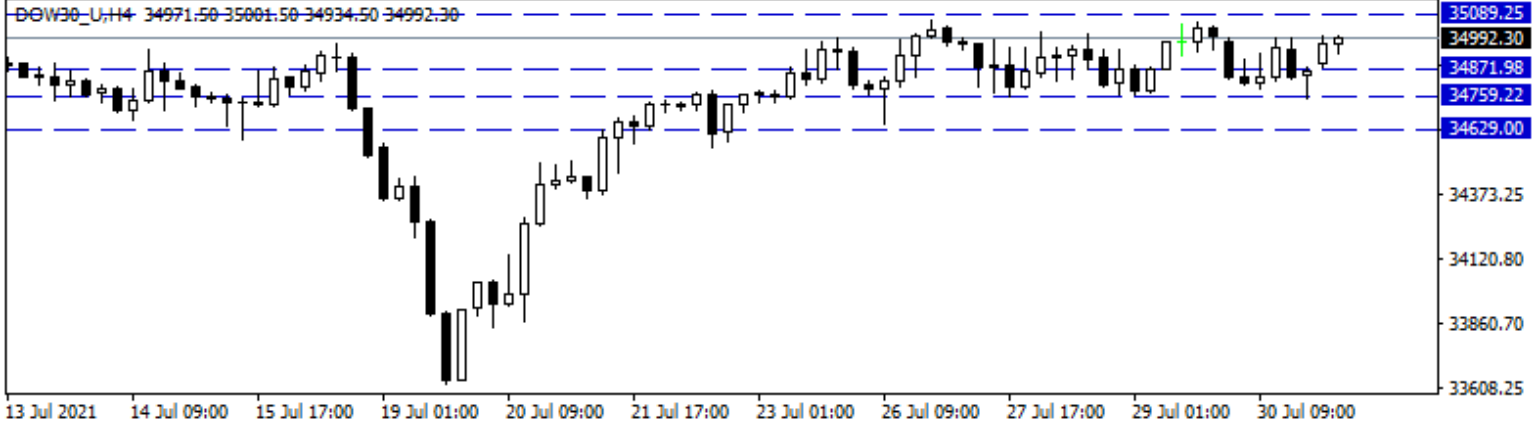


Dow Jones Yakın Vade

Dow Jones endeksi haftayı %0,42 düşüyle 34.935 seviyesinden tamamladı. ABD endeksleri, haftanın son işlem gününde çok güçlü değildi. Delta varyantına dair endişelerin etkisi ve Çin'in büyük teknoloji şirketlerine yönelik kısıtlamaların etkili olduğu gözlemlendi. Aynı zamanda, ABD'den açıklanan 2.çeyrek bilançolarında endekslerin seyrini etkilediğini eklemek mümkün. Bu sabah içinde vadeli piyasada ABD endekslerinde hafif alıcılı seyirler izleniyor. Bugün için ABD'de imalat PMI ve ISM imalat PMI verileri takip edilecek. Verilerin etkisi sınırlı kalabilir. Sözleşme için 35.089 ilk direnç noktası olarak izleniyor. Bu direncin üzerinde kapanışlarda 35.218 - 35.354 bir sonraki dirençler olarak bulunuyor. Geri çekilmelerde, 34.871 - 34.759 desteklerinin altında görünüm 34.629 desteğini ön plana çıkarabilir.

Günlük Pivot Seviyeleri

35,185.00
35,098.00
35,046.00
34,994.00
34,907.00
34,820.00
34,768.00

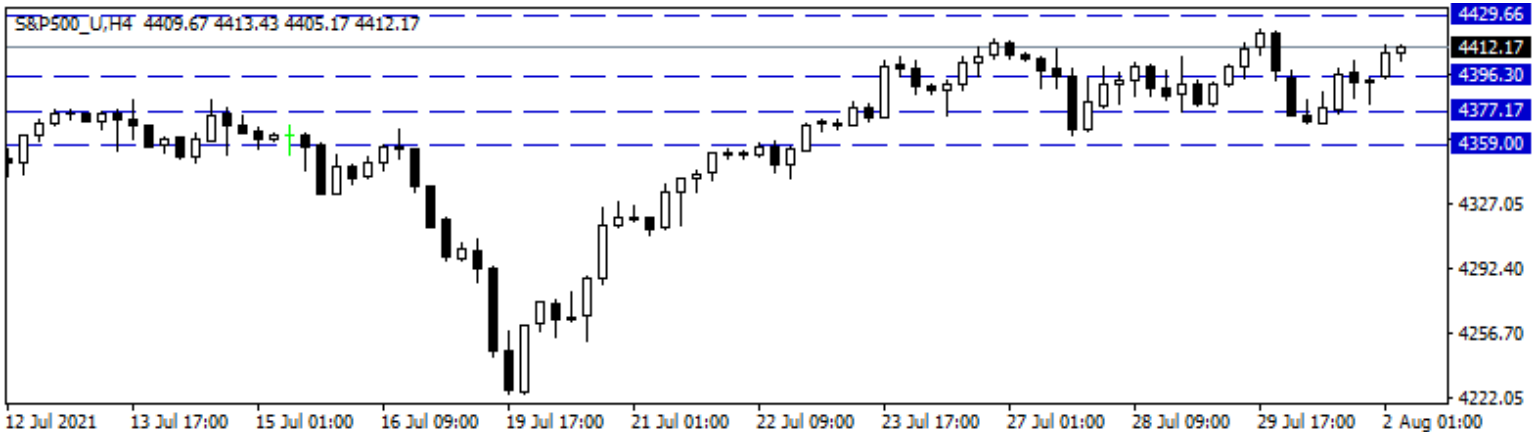


S&P 500 Yakın Vade

ABD endeksleri haftanın son işlem gününde çok güçlü bir seyir izleyemedi. S&P 500 endeksi haftayı %0,54 kayıpla 4.395 puandan kapattı. Delta varyantına dair endişeler yine gündemde olurken, Çin'in büyük teknoloji şirketlerine yönelik kısıtlamaların etkisi de endeksler üzerinde baskı yarattı. Aynı zamanda, ABD'de 2.çeyrek finansalları açıklanıyor ve zaman zaman endeksler üzerinde etkili olabiliyor. Bugün için ABD'de imalat PMI ve ISM imalat PMI verileri takip edilecek. Vadeli piyasada ABD endekslerinde sınırlı yükselişle işlemler görülüyor. Sözleşme için 4.396 - 4.377 - 4.359 destek noktaları olarak takip ediliyor. Yukarı yönlü hareketin devamı durumunda 4.429 ilk direnç olurken, bir sonraki dirençler 4.449-4.464 olarak görülüyor.

Günlük Pivot Seviyeleri

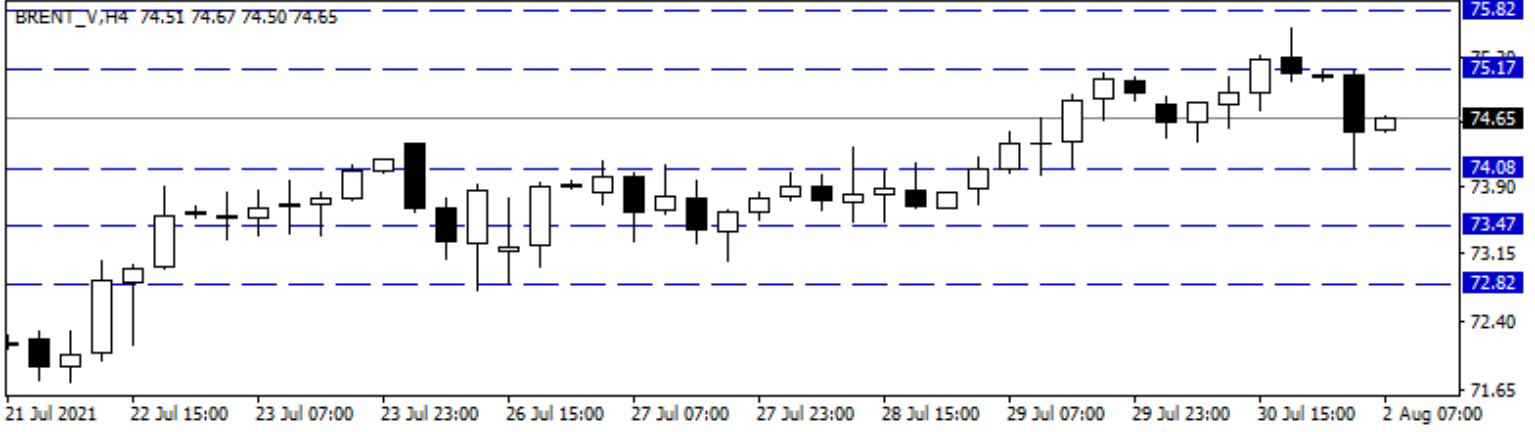
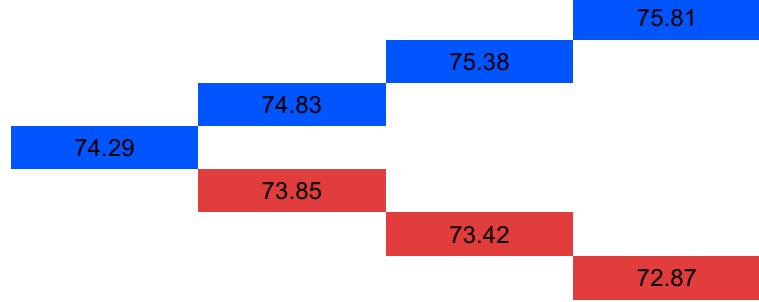
4,441.17
4,428.33
4,420.92
4,413.50
4,400.67
4,387.83
4,380.42



Brent Petrol

Brent petrol yeni haftaya sınırlı düşüşle başladı. Dünya genelinde Delta varyantı nedeniyle artan vaka sayıları, bazı ülkelerin tedbirlerini arttırmasına neden oluyor. Bu gelişmeler, petrol fiyatlarını baskıladığı için son günlerde petrol fiyatlarında güçlü yukarı yönlü tepkiler izlenmiyor. 30 Temmuz günü Umman kıyılarında İsrail'e ait bir petrol tankerine düzenlenen saldırının yankıları hala devam ediyor. İngiltere ve ABD, bunun için İran'ı suçluyor. Bu gelişmelerin sınırlı da olsa fiyatları baskıladığı gözlemleniyor. Bugün için varyantla ilgili haberler ve ABD verileri piyasaların takibinde olacaktır. Brent petrol için 74,08\$ - 73,47\$ - 72,82\$ destek noktaları olarak izleniyor. Yukarı yönlü hareketinde, 75,17\$ - 75,82\$ ve 76,45\$ direnç noktaları olarak karşımıza çıkıyor.

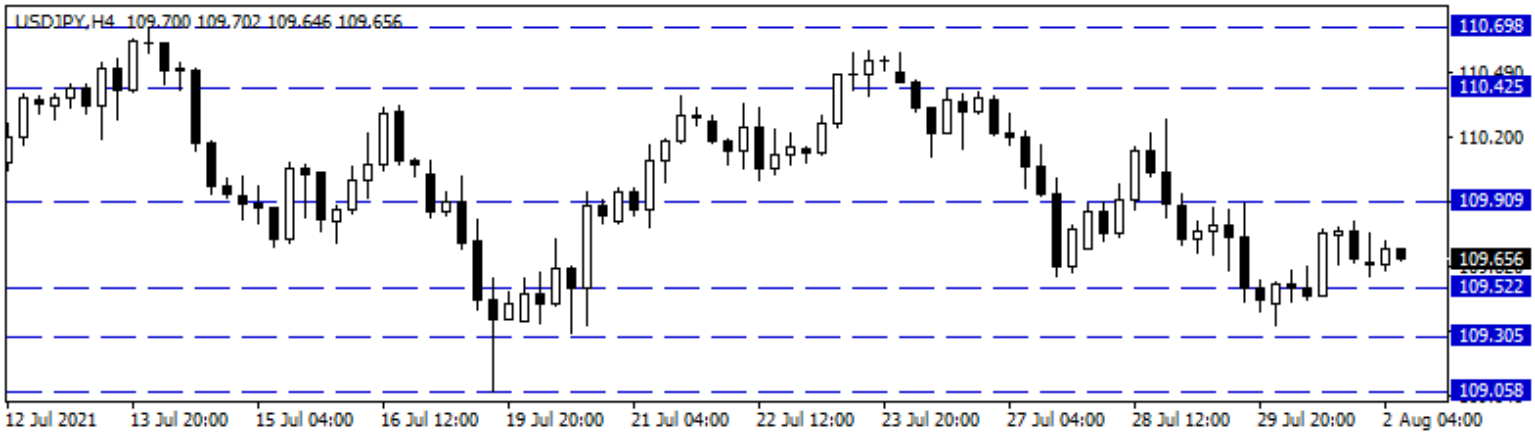
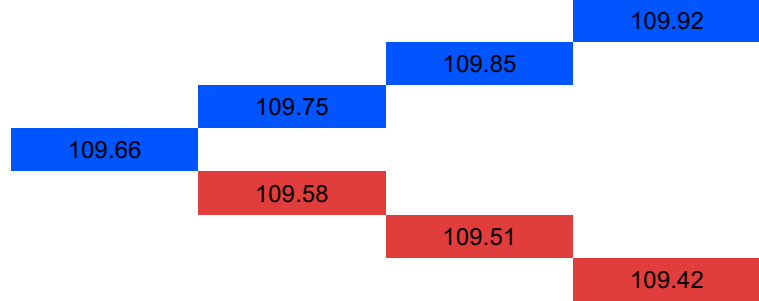
Günlük Pivot Seviyeleri



USD/JPY

ABD'de haftanın son işlem günü kişisel gelir gider rakamları ve Fed üyesi James Bullard'ın söylemleri öne çıktı. Ülkede e kişisel gelirler Haziran'da %0,1, kişisel harcamalar %1 arttı. Ülkede kişisel harcamalar hizmet sektörü harcamalarındaki artışın etkisiyle Haziran'da tahminlerin üzerinde yükseldi. St. Louis Fed Başkanı James Bullard Fed'in aylık 120 milyar dolarlık varlık alım programını bu sonbaharda azaltmaya başlaması gerektiğini söyledi. Japonya'da bu sabah açıklanan imalat PMI endeksi 53,0 seviyesinde açıklanarak toparlanmaya devam etti. Bugün ABD cephesinde ISM imalat PMI rakamları ön planda olacak. Dalgalı seyrin kaydedildiği paritede 109,90 – 110,15 ve 110,28 seviyeleri direnç, 109,52 – 109,30 ve 109,05 izlenen desteklerdir.

Günlük Pivot Seviyeleri



**Gedik Yatırım Menkul Değerler A.Ş. - Yatırım Danışmanlığı Birimi**

Ünvan : Gedik Yatırım Menkul Değerler A.Ş. – Gedik Foreks

Adres : Altayçeşme Mah. Çamlı Sok. Ofis Park Maltepe No:21/4 Kat:10-11-12 Maltepe/İstanbul/Türkiye

Tel :(0216) 453 0120

E-Posta : gedikforex@gedik.com

* **Gedik Yatırım Foreks Bülteni, Genel Yatırım Tavsiyesi Kapsamında Yatırım Danışmanlığı Birimi Tarafından Hazırlanmaktadır.**

YASAL UYARI

"Burada yer alan bilgiler Gedik Yatırım tarafından bilgilendirme amacıyla hazırlanmıştır. Yatırım sinyal, bilgi, yorum ve tavsiyeleri yatırım danışmanlığı kapsamında değildir. Yatırım danışmanlığı hizmeti; aracı kurumlar, portföy yönetim şirketleri, mevduat kabul etmeyen bankalar ile müşteri arasında imzalanacak yatırım danışmanlığı sözleşmesi çerçevesinde sunulmaktadır. Burada yer alan sinyal, yorum ve tavsiyeler, herhangi bir yatırım aracının alım satım önerisi ya da getiri vaadi olarak yorumlanmamalıdır. Bu görüşler mali durumunuz ile risk ve getiri tercihlerinize uygun olmayabilir ve sadece burada yer alan bilgilere ve sinyallere dayanarak yatırım kararı verilmesi beklentilerinize uygun sonuçlar doğurmayabilir. Burada yer alan sinyaller, fiyatlar, veriler ve bilgilerin tam ve doğru olduğu garanti edilemez; içerik, haber verilmeksizin değiştirilebilir. Tüm sinyal ve veriler, Gedik Yatırım tarafından güvenilir olduğuna inanılan kaynaklardan alınmıştır. Bu sinyal ve kaynakların kullanılması nedeni ile ortaya çıkabilecek hatalardan ve zararlardan Gedik Yatırım sorumlu değildir."