

Piyasa Gündemi

Yurt içinde açıklanan TÜFE rakamı piyasadaki konsensüs beklentilerin üzerinde aylık bazda %1,80 oranında artış kaydetti ve yıllık TÜFE %18,95 seviyesine yükseldi. Fed toplantısının devamında küresel risk iştahında güç kazanımı görülürken, vaka artışlarına bağlı olarak salgın kaynaklı endişeler aşağı yönlü risk unsuru olarak gündemdeki yerini koruyor. Bugün küresel çapta hizmet PMI rakamları ile ABD'deki ADP istihdam değişim raporu ön planda olacak.

Açıklanacak Önemli Ekonomik Veriler

- 15:15 ABD – ADP İstihdam Değişimi Önem: Yüksek
- 17:00 ABD – ISM Hizmet PMI Önem: Yüksek

Türkiye

Temmuz'da yıllık enflasyon %18,95 ile 26 ayın en yüksek seviyesine yükseldi. Üretici fiyatlarındaki artış ivmesi Temmuz'da da devam etti ve yıllık üretici enflasyonu %45'e dayandı. Üretici fiyatlarıyla tüketici fiyatları arasındaki makas da rekor tazeledi. Elektrik ve doğalgaz zamları konut grubunun aylık bazda en yüksek artış yaşanan grup olmasına yol açtı. Yıllık en yüksek artış yaşanan grup ise gıda oldu. Veriler aynı zamanda tüketici fiyat endeksinde 2003 yılından bu yana en yüksek Temmuz enflasyonuna işaret etti. Cumhurbaşkanlığı Sözcüsü Kalın, ABD Ulusal Güvenlik Danışmanı Sullivan ile telefonda görüştü. Görüşmede, ikili ilişkilerin seyri değerlendirilirken, Afganistan, Tunus, Kıbrıs ve diğer bölgesel gelişmeler ele alındı.

Euro Bölgesi

Avrupa İstatistik Ofisi, Avrupa Birliği ve Euro Bölgesi'nin haziran ayı ÜFE verilerini yayımladı. Buna göre, AB'de ÜFE, haziranda bir önceki aya kıyasla %1,4, geçen yılın aynı dönemine göre de %10,3 yükseldi. Euro Bölgesi'nde ise ÜFE, haziranda bir önceki aya kıyasla %1,4, 2020'nin haziran ayına göre de %10,2 artış gösterdi. Euro Bölgesi'nde bugün hizmet sektörü PMI rakamlarının açıklanması bekleniyor.

ABD

ABD'de dayanıklı mal siparişleri haziran ayına ilişkin son okumaya göre %0,9 artış kaydetti. Böylece ülkede dayanıklı mal siparişleri Haziran'da pozitif bir tablo ortaya koydu. Ulaştırma hariç dayanıklı mal siparişleri %0,5 arttı. Aynı aya ilişkin fabrika siparişleri de olumlu bir görüntü çizdi. Buna göre ülkede fabrika siparişleri haziran ayında %1,5 arttı. Bir önceki aya ilişkin %1,7'lik artış ise %2,3'e revize edildi. Fed Yönetim Kurulu Üyesi Michelle Bowman, yaptığı açıklamada, işgücü piyasasının Covid-19 salgınının etkilerinden kurtulmasının zaman alacağını ve ABD ekonomisinin tamamen rayına oturması için daha fazlasının yapılması gerektiğini söyledi. New York Belediye Başkanı Bill de Blasio'nun Sözcüsü Bill Neidhardt restoran ve spor salonlarına girişlerde aşı şartı getirileceğini duyurdu. ABD Sağlık ve İnsani Hizmetler Departmanından derlediği verilere göre, 27 Şubat'tan bu yana ilk kez, Covid-19 nedeniyle hastanede yatarak tedavi görenlerin sayısı 50 bin 625 olarak tespit edildi.

Piyasa Verileri

| Pariteler | Son | Günlük Değ. (%) | Haftalık Değ. (%) | Yılbaşı Değ. (%) |
|-----------|--------|-----------------|-------------------|------------------|
| USDTRY | 8.4078 | -0.01 | -1.71 | 13.08 |
| EURTRY | 9.9834 | 0.03 | -1.46 | 9.71 |
| EURUSD | 1.1873 | 0.08 | 0.25 | -2.82 |
| GBPUSD | 1.3926 | 0.07 | 0.19 | 1.83 |
| USDJPY | 109.06 | 0.03 | -0.78 | 5.62 |

| Sepetler | Son | Günlük Değ. bp | Haftalık Değ. bp | Yılbaşı Değ. bp |
|---------------|---------|----------------|------------------|-----------------|
| ½ \$ + ½ € | 9.2113 | 9.00 | -11.90 | 93.13 |
| Dolar Endeksi | 92.0130 | -5.70 | -24.70 | 207.60 |
| REK | 59.7700 | - | - | -241.00 |

| Endeks Vadeliler | Son | Günlük Değ. (%) | Haftalık Değ. (%) | Yılbaşı Değ. (%) |
|----------------------|-----------|-----------------|-------------------|------------------|
| S&P 500 Yakın Vade | 4,411.75 | -0.07 | 0.41 | 17.69 |
| DAX Yakın Vade | 15,581.00 | 0.24 | 0.13 | 13.35 |
| Dow Jones Yakın Vade | 34,975.00 | -0.07 | 0.40 | 14.68 |

| Emtialar | Son | Günlük Değ. (%) | Haftalık Değ. (%) | Yılbaşı Değ. (%) |
|------------|----------|-----------------|-------------------|------------------|
| Ons Altın | 1,813.89 | 0.19 | 0.38 | -4.57 |
| Gram Altın | 490.36 | 0.20 | -1.34 | 7.98 |
| WTI | 70.40 | 0.13 | -2.73 | 45.36 |
| BRENT | 72.18 | 0.13 | -2.21 | 39.98 |
| Bakır | 4.37 | 0.21 | 0.22 | 24.16 |

| Tahviller | Son | Günlük Değ. bp | Haftalık Değ. bp | Yılbaşı Değ. bp |
|-------------------|---------|----------------|------------------|-----------------|
| Türkiye 2 Yıllık | 18.5900 | -14.00 | -14.00 | 363.00 |
| Türkiye 10 Yıllık | 17.3600 | 19.00 | -36.00 | 446.00 |
| ABD 10 Yıllık | 1.1750 | 0.00 | -5.60 | 25.80 |
| ABD 2 Yıllık | 0.1680 | -1.20 | -4.30 | 4.50 |
| Almanya 10 Yıllık | -0.4790 | 0.00 | -3.10 | 9.60 |
| Almanya 2 Yıllık | -0.7590 | 0.00 | -0.70 | -4.60 |

| Gelişmekte Olan Ülke Kurları | Son | Günlük Değ. (%) | Haftalık Değ. (%) | Yılbaşı Değ. (%) |
|------------------------------|-----------|-----------------|-------------------|------------------|
| USDZAR | 14.2807 | -0.23 | -3.05 | -2.81 |
| USDIDR | 14,318.60 | -0.01 | -0.92 | 2.83 |
| USDTRY | 8.4078 | -0.01 | -1.71 | 13.08 |
| USD RUB | 72.8953 | -0.15 | -0.91 | -1.67 |
| USDBRL | 5.1975 | 0.00 | 1.58 | 0.08 |
| USDCNY | 6.4607 | -0.15 | -0.47 | -1.10 |
| USDMXN | 19.8579 | -0.13 | -0.34 | -0.18 |
| USDCZK | 21.4461 | -0.05 | -0.63 | -0.14 |
| USDHUF | 299.4600 | -0.11 | -1.61 | 0.89 |
| USDPLN | 3.8363 | -0.06 | -1.17 | 2.76 |

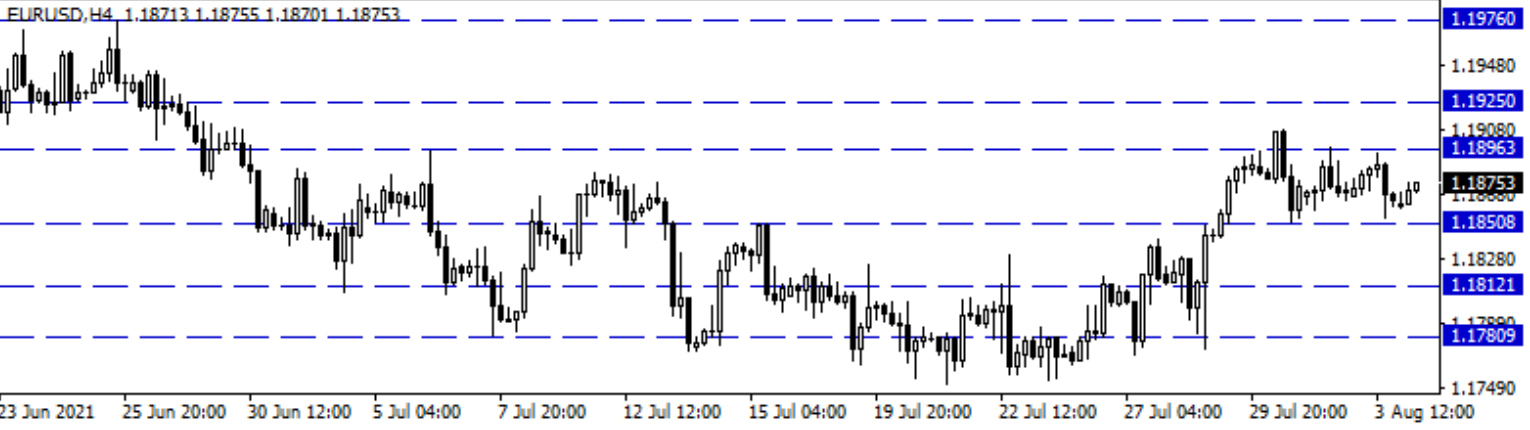
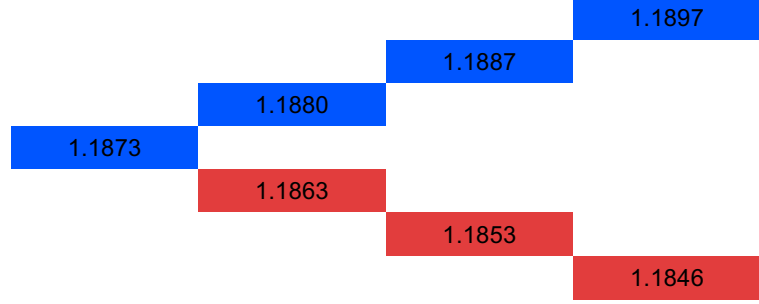
Bugün Açıklanacak Önemli Veriler

| Saat | Ülke | Açıklanacak Veriler | Dönem | Beklenti | Önceki |
|-------|-----------|-------------------------------------|---------|---------------|---------------|
| 03:30 | Japonya | Hizmetler PMI | Temmuz | 46,40 | 48,00 |
| 04:45 | Çin | Caixin Hizmetler PMI | Temmuz | 50,30 | 50,30 |
| 10:55 | Almanya | Hizmetler PMI | Temmuz | 62,20 | 57,50 |
| 11:00 | Euro B. | Hizmetler PMI | Temmuz | 60,40 | 58,30 |
| 11:30 | İngiltere | Hizmetler PMI | Temmuz | 57,80 | 62,40 |
| 12:00 | Euro B. | Perakende Satışlar (Aylık / Yıllık) | Haziran | 1,90% / 8,20% | 4,60% / 9,00% |
| 14:30 | Türkiye | TÜFE Bazlı Reel Efektif Döviz Kuru | Temmuz | 59,77 | 59,77 |
| 15:15 | ABD | ADP Özel Sektör İstihdam Değişimi | Temmuz | 700 Bin | 692 Bin |
| 16:45 | ABD | Hizmetler PMI | Temmuz | 59,80 | 64,60 |
| 17:00 | ABD | ISM İmalat Dışı PMI | Temmuz | 60,40 | 60,10 |
| 17:00 | ABD | Fed Clarida'nın Konuşması | Ağustos | | |

Euro/Dolar

Avrupa cephesinde dün Euro Bölgesi'nde haziran ayına ait üretici fiyat endeksi takip edildi. Euro Bölgesi'nde ise üretici fiyat endeksi, haziran ayında bir önceki aya kıyasla %1,4, yıllık bazda ise %10,2 artış gösterdi. ABD'de ise haziran ayına ilişkin fabrika siparişleri ön plandaydı. ABD'de dayanıklı mal siparişleri haziran ayında %0,9 artış kaydederek, pozitif bir tablo ortaya koydu. Ülkede fabrika siparişleri de olumlu bir görüntü çizerek %1,5 arttı. Bugün piyasalarda hizmet sektörü PMI, ADP özel sektör istihdam sektör değişimi rakamları takip edilecek. Dalgalı seyrin kaydedildiği paritede kısa vadede 1,1850 seviyesi ilk destek konumunda bulunurken, devamında 1,1812 – 1,1780 izlenen diğer destek noktalarıdır. Toparlanmalarda ise 1,1896 – 1,1925 ve 1,1944 takip edilecek dirençlerdir.

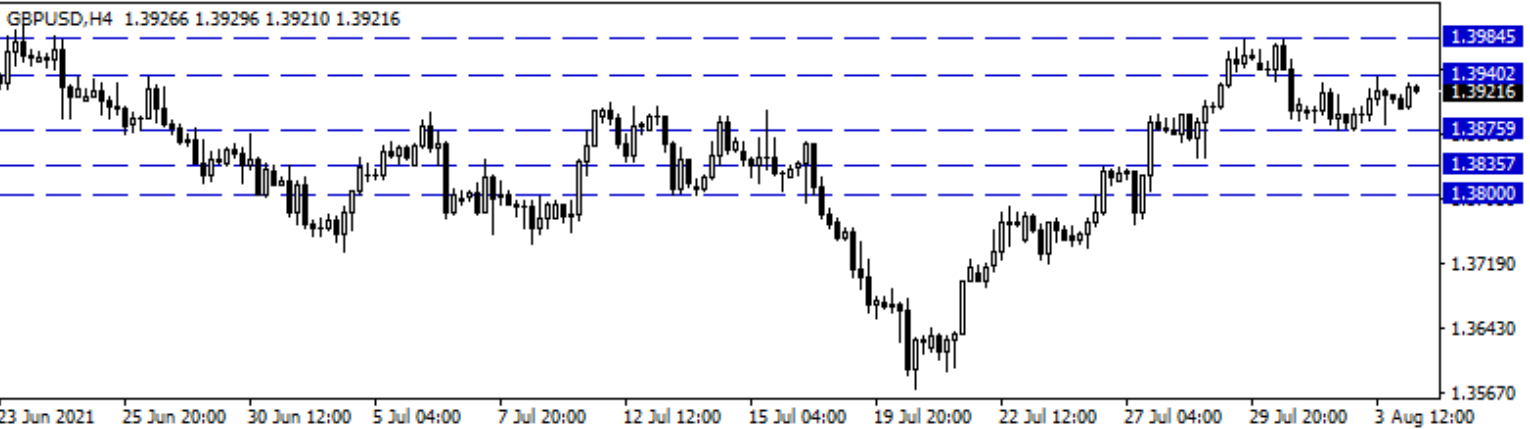
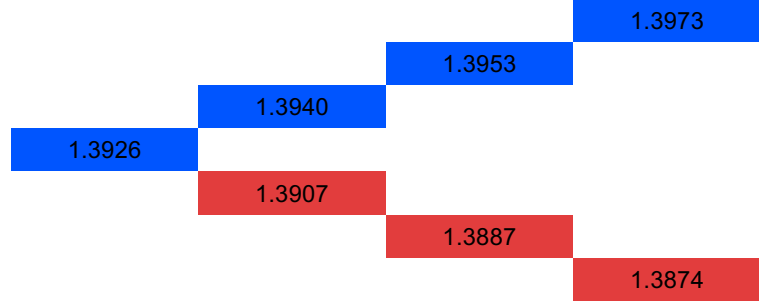
Günlük Pivot Seviyeleri



GBP/USD

Geçen hafta Fed Başkanı Powell'in güvercin tonda açıklamaları sonrası Fed üyelerinden gelen mesajlarda karışık sinyaller gelmeye devam ediyor. Dün ABD'de fabrika siparişleri aylık %1,5 ile beklentilerin üzerinde gerçekleşirken bugün ABD'de ADP özel sektör istihdam değişimi ve ISM imalat dışı PMI verileri ön planda olacak. İngiltere'de ise hizmetler PMI verisi izlenecek. Teknik olarak 50 günlük basit hareketli ortalamanın hafif altında işlem gören paritede kısa vadede destek olarak 1,3875 - 1,3835 ve 1,3800 seviyeleri izlenebilir. Direnç seviyeleri olarak da 1,3940 - 1,3984 ve 1,4070 seviyeleri takip edilebilir.

Günlük Pivot Seviyeleri



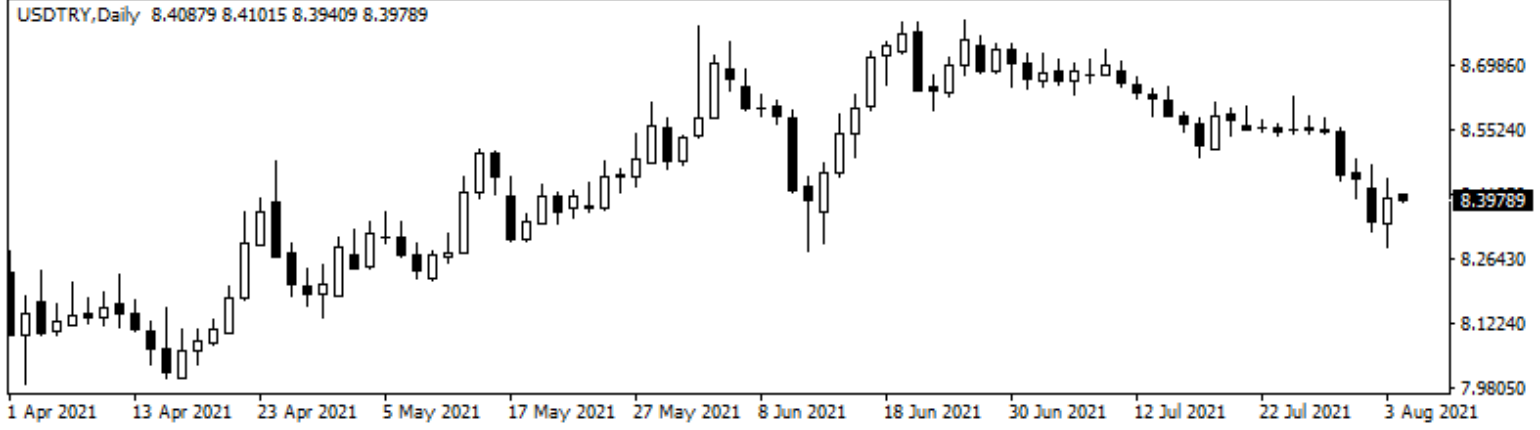
USD/TRY

Dolar/TL kuru dün 8,2950 ile 8,4457 seviyeleri arasında dalgalanarak günü 8,4087'den tamamladı. Dün yurt içinde TÜFE aylık %1,80, yıllık ise %18,95 olarak açıklandı. TÜFE piyasa beklentisinin üzerinde bizim beklentimizin ise altında gerçekleşti. Veri sonrası kurda 8,30 seviyesinin altında fiyatlama görülse de günün geri kalanında 8,40'lı seviyenin üzerine doğru alımlar görüldü. Bugün ABD'de ADP özel sektör istihdam değişimi ve ISM imalat dışı PMI verileri ön planda olacak. Dolar/TL, bu sabah 08:30 itibariyle 8,4023'den işlem görüyor. DXY 92,01 seviyelerinde hareket ederken ABD 10 yıllık tahvil faizi %1.1760 seviyesinden işlem görüyor.

Günlük Pivot Seviyeleri

| | | | | |
|--------|--------|--------|--------|--------|
| | | | | 8.4243 |
| | | | 8.4187 | |
| | 8.4132 | | | |
| 8.4078 | | | | |
| | 8.4021 | | | |
| | | 8.3965 | | |
| | | | 8.3911 | |

USDTRY, Daily 8.40879 8.41015 8.39409 8.39789



EUR/TRY

Avrupa Birliği'nde üretici fiyat endeksi, haziran ayında bir önceki aya kıyasla %1,4, geçen yılın aynı dönemine göre ise %10,3 yükseldi. Euro Bölgesi'nde ise üretici fiyat endeksi, haziranda bir önceki aya kıyasla %1,4, yıllık bazda ise %10,2 artış gösterdi. Yurt içinde ise temmuz ayında tüketici enflasyonu beklentilerin üzerinde %1,80 artış gösterirken, yıllık enflasyon %18,95 ile politika faizine dayandı. Üretici fiyatlarındaki yukarı yönlü ivme de etkisini korudu. Verilere göre üretici fiyat endeksi Temmuz'da bir önceki aya göre %2,46 arttı. Yıllık bazda bakıldığında ise üretici enflasyonunun %44,92 olduğu izlendi. Euro Bölgesi'nde bugün hizmet PMI rakamlarının açıklanması bekleniyor. Euro/TL kuru bu sabah 9,96'lı seviyelerden fiyatlanıyor.

Günlük Pivot Seviyeleri

| | | | | |
|--------|--------|--------|---------|---------|
| | | | | 10.0184 |
| | | | 10.0061 | |
| | 9.9947 | | | |
| 9.9834 | | | | |
| | 9.9710 | | | |
| | | 9.9587 | | |
| | | | 9.9473 | |

EURTRY, Daily 9.97124 9.98184 9.96000 9.96964

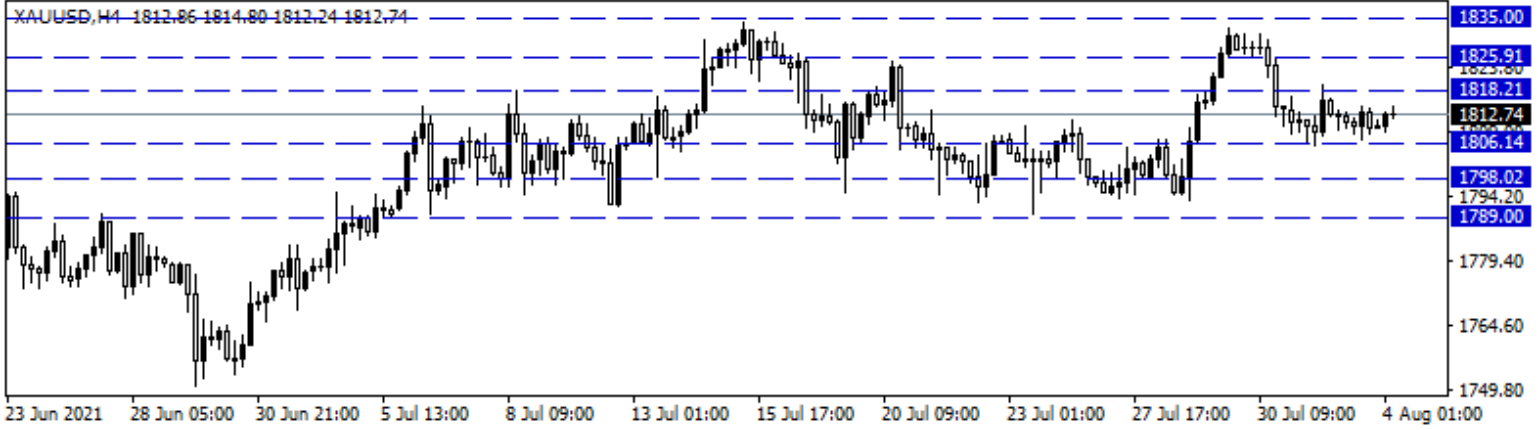


XAU/USD

Ons altın 1800\$ üzerindeki seyrinde ısrarcı gözükyor. Dolar endeksinin 92,00 sınırındaki seyri ve ABD 10 yıllık tahvil faizindeki sakin seyrin etkisi, ons altının da bu hareketini destekliyor. Bu hafta ABD'de istihdam verilerinin açıklanması bekleniyor. Verilerin piyasaları tatmin etmesi durumunda istihdam piyasasına dair beklentilerinde olumlu bir şekilde etkilenmesini destekleyebilir. Bu açıdan bu haftaki veriler ons altın açısından takip edilecek. Bugün ADP özel sektör istihdam değişimi ve hizmetler PMI verileri izlenecek. Ons altın için 1818\$ - 1825\$ - 1835\$ direnç noktaları olarak takip edilebilir. Geri çekilmelerde 1806\$ - 1798\$ - 1789\$ destek noktaları olarak bulunuyor.

Günlük Pivot Seviyeleri

| |
|----------|
| 1,822.01 |
| 1,818.45 |
| 1,816.16 |
| 1,813.88 |
| 1,810.32 |
| 1,806.76 |
| 1,804.47 |

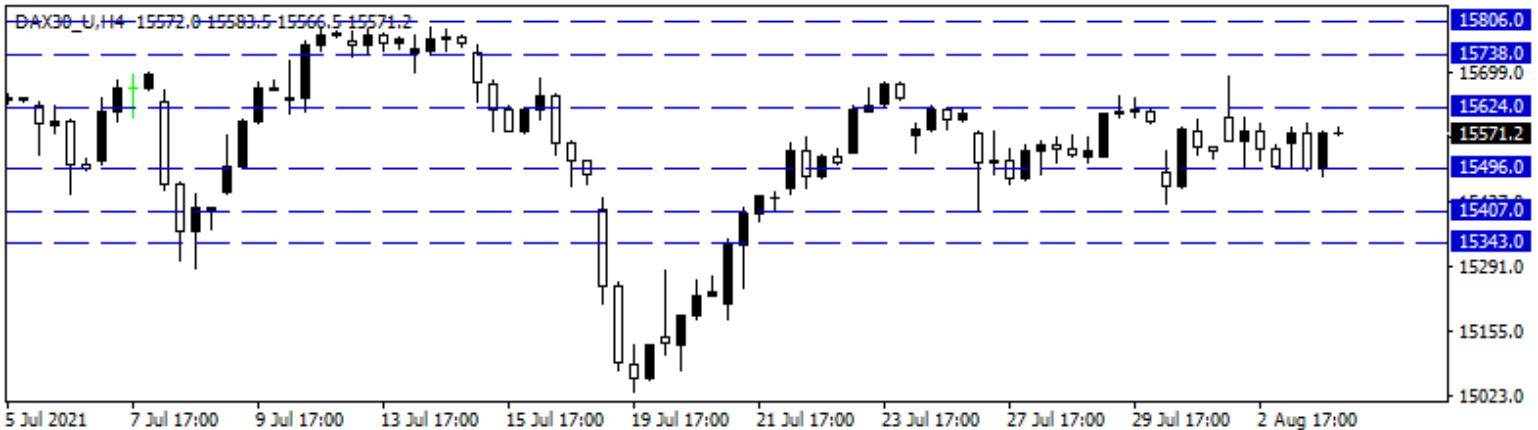


DAX Yakın Vade

Temmuz ayı içerisinde genel olarak yukarı yönlü bir seyrin izlendiği ve yeni haftaya da pozitif bir seyrile başlayan küresel hisse piyasalarında dün dalgalı bir görünüm etkili oldu. Euro Bölgesi'nde haziran ayına ait ÜFE aylık bazda %1,4 artış kaydetti ve yıllık ÜFE %10,2 olarak açıklandı. Ekonomik veri akışları ve salgın kaynaklı gelişmeler gündemdeki yerini ve önemini korumaktadır. Avrupa borsaları dün günü karışık kapanışlarla tamamlarken, DAX vadeli kontratı günü %0,22'lik düşüşle 15.544 puandan tamamladı. Bu sabah hafif alıcılı bir seyriz izleyen DAX vadelisinde yükselişlerde 15.624 - 15.738 ve zirve seviyesi olan 15.806 seviyeleri direnç olarak takip edilebilir. Geri çekilmelerde ise 50 günlük üssel ortalama (15.496)- 15.407 ve 15.343 seviyeleri destek konumunda bulunmaktadır.

Günlük Pivot Seviyeleri

| |
|-----------|
| 15,644.67 |
| 15,616.33 |
| 15,598.67 |
| 15,581.00 |
| 15,552.67 |
| 15,524.33 |
| 15,506.67 |

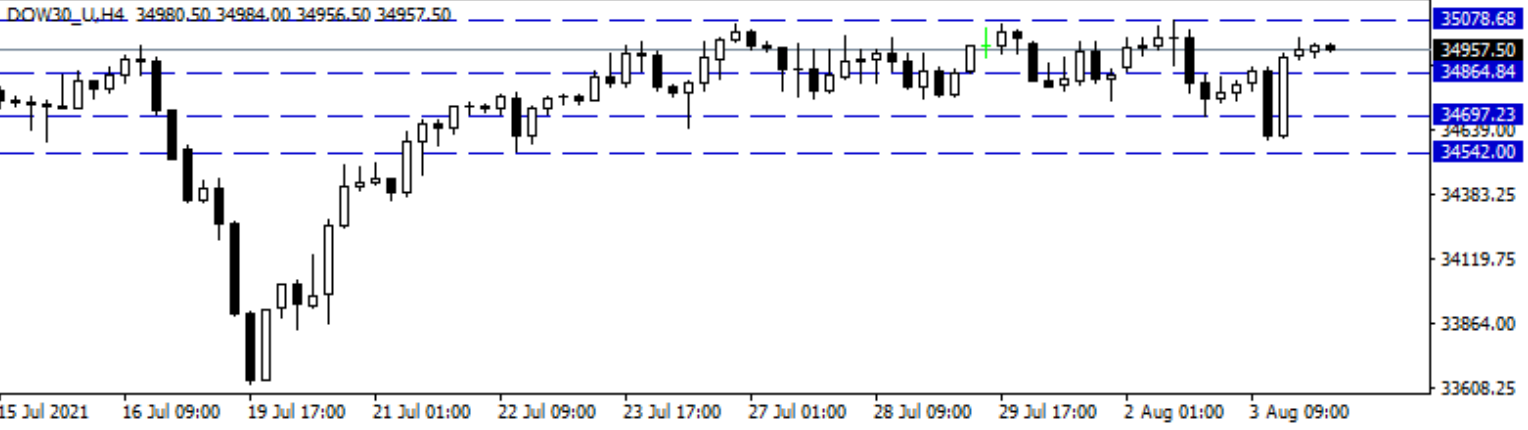


Dow Jones Yakın Vade

Dow Jones endeksi dün %0,80 yükselişle 35.116 seviyesinden tamamladı. Endeksler üzerinde dün açıklanan ABD verilerinin beklentileri karşılması, ABD 10 yıllık tahvil faizindeki sakin seyir ve güçlü gelen bilançoların etkili olduğu görülüyor. Genel olarak hala Delta varyantına dair endişelerin baskısının sürdüğünü de eklemek mümkün. Bu sabah ABD vadelieleri karışık seyrediyor. Bugün ABD'de ADP özel sektör istihdam, hizmetler PMI verileri takip edilecek. Verilerin endeksler üzerinde etkili olması beklenebilir. Sözleşme için 34.864 - 34.697 ve 34.542 destek noktaları olarak görülüyor. Yukarı yönlü hareketin devamında 35.078 - 35.237 ve 35.373 direnç noktaları olarak takip ediliyor.

Günlük Pivot Seviyeleri

| |
|-----------|
| 35,052.33 |
| 35,018.67 |
| 34,996.33 |
| 34,974.00 |
| 34,940.33 |
| 34,906.67 |
| 34,884.33 |

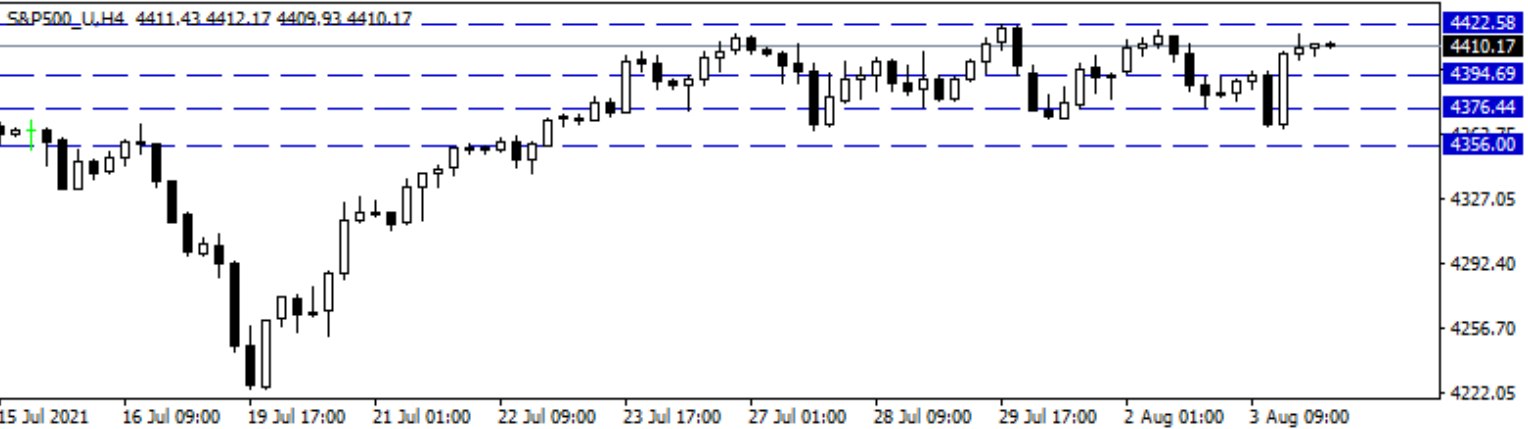


S&P 500 Yakın Vade

S&P 500 endeksi dün %0,82 artışla 4.423 puandan kapattı. Dün açıklanan ABD verileri beklentileri karşılarken, güçlü gelen bilançoların etkisi ve ABD 10 yıllık tahvil faizindeki sakin seyir, endekslerin seyrini olumlu etkiledi. Delta varyantı endişeleri hala sınırlı da olsa baskı yaratıyor. Dünya varyantı ile ilgili gelişmeleri takip etmeye devam ediyor. Bugün içinde ABD'de ADP özel sektör istihdam ve hizmetler PMI verileri takip edilecek. Bu sabah vadeli piyasada ABD endekslerinde karışık seyirler görülüyor. Sözleşme için 4.422 - 4.444 - 4.463 direnç noktaları olarak izleniyor. Geri çekilmelerin görülmesi durumunda 4.394 - 4.376 - 4.356 destek noktaları olarak karşımıza çıkıyor.

Günlük Pivot Seviyeleri

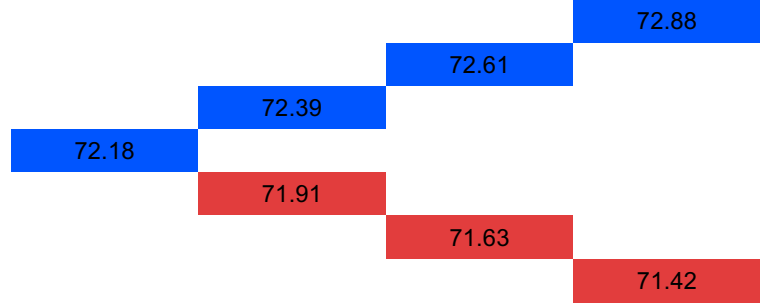
| |
|----------|
| 4,420.75 |
| 4,416.50 |
| 4,414.00 |
| 4,411.50 |
| 4,407.25 |
| 4,403.00 |
| 4,400.50 |



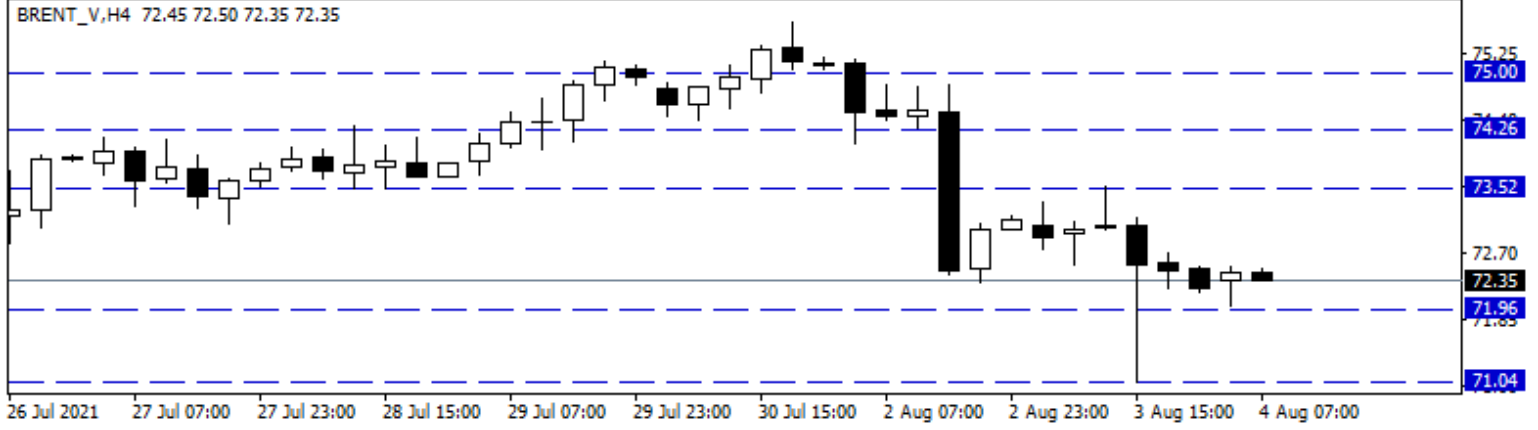
Brent Petrol

Petrol fiyatları geri çekilmelerde sınırlı kalıyor ancak kayıplarını telafi etmekte zorlanıyor. Delta varyantına dair endişelerin etkisi fiyatları baskılamaya devam ediyor. Küresel piyasalarda da risk iştahının güçlü olmasını zorlaştırıyor. Bu gelişmelerin petrol talebini olumsuz etkileyebilir beklentisi de petrol fiyatlarının yükselmesini engelliyor. Bir süre daha varyanta dair gelişmelerin etkisi petrol fiyatlarının seyrini belirleyebilir bu nedenle varyantın durumu yakından takip edilebilir. Dün Amerikan Petrol Enstitüsü tarafından açıklanan petrol stoklarında haftalık bazda düşüş görülmesine karşın, fiyatları tam olarak desteklediği görülüyor. Brent petrol için 71,96\$ - 71,04\$ - 69,95\$ destek noktaları olurken, 73,52\$ - 74,26\$ ve 75,00\$ direnç noktaları olarak izlenebilir.

Günlük Pivot Seviyeleri



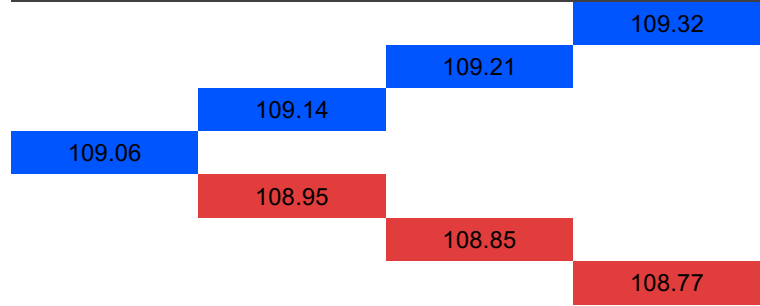
BRENT_V,H4 72.45 72.50 72.35 72.35



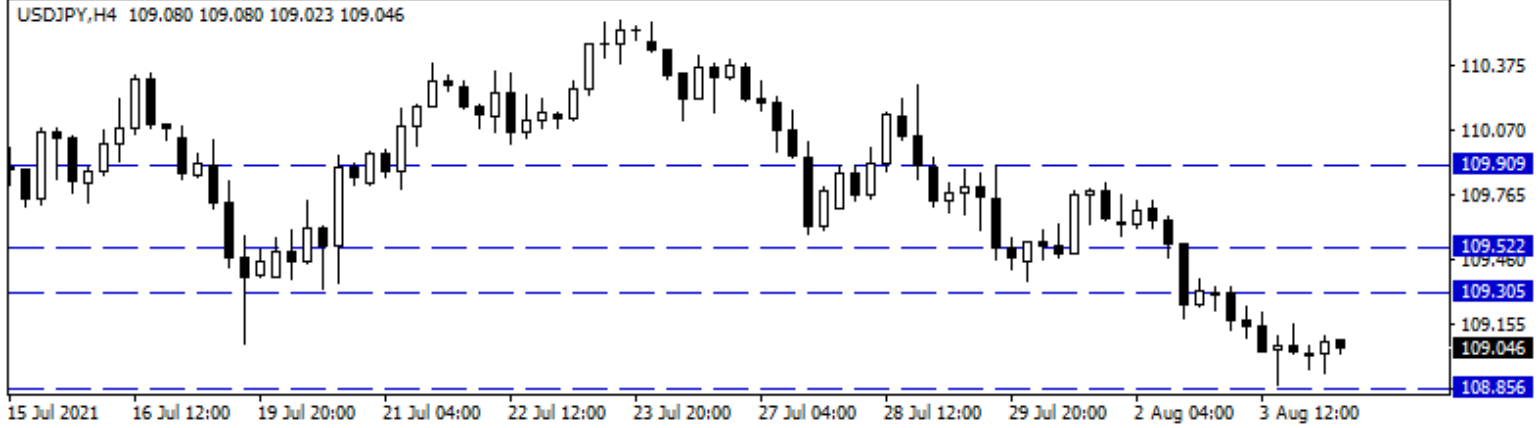
USD/JPY

ABD'de dayanıklı mal siparişleri haziran ayında %0,9 artış kaydederek, pozitif bir tablo ortaya koydu. Fabrika siparişleri de olumlu bir görüntü çizerek %1,5 arttı. Fed Yönetim Kurulu Üyesi Michelle Bowman, yaptığı açıklamada, işgücü piyasasının Covid-19 salgınının etkilerinden kurtulmasının zaman alacağını ve ABD ekonomisinin tamamen rayına oturması için daha fazlasının yapılması gerektiğini söyledi. Japonya'da ise bu sabah hizmet sektörü PMI endeksi üst üste 18 ayda daralma kaydederek 47,4 seviyesinde açıklanarak daralma temmuz ayında hız kazandı. Dolardaki geri çekilme ile 109,52 seviyesinin altına fiyatlamının sarktığı paritede geri çekilmelerde 108,85 - 108,68 ve 108,56 seviyeleri destek, 109,30 - 109,52 ve 109,70 takip edilen direnç seviyeleridir.

Günlük Pivot Seviyeleri



USDJPY,H4 109.080 109.080 109.023 109.046



**Gedik Yatırım Menkul Değerler A.Ş. - Yatırım Danışmanlığı Birimi**

Ünvan : Gedik Yatırım Menkul Değerler A.Ş. – Gedik Foreks

Adres : Altayçeşme Mah. Çamlı Sok. Ofis Park Maltepe No:21/4 Kat:10-11-12 Maltepe/İstanbul/Türkiye

Tel :(0216) 453 0120

E-Posta : gedikforex@gedik.com

*** Gedik Yatırım Foreks Bülteni, Genel Yatırım Tavsiyesi Kapsamında Yatırım Danışmanlığı Birimi Tarafından Hazırlanmaktadır.**

YASAL UYARI

"Burada yer alan bilgiler Gedik Yatırım tarafından bilgilendirme amacıyla hazırlanmıştır. Yatırım sinyal, bilgi, yorum ve tavsiyeleri yatırım danışmanlığı kapsamında değildir. Yatırım danışmanlığı hizmeti; aracı kurumlar, portföy yönetim şirketleri, mevduat kabul etmeyen bankalar ile müşteri arasında imzalanacak yatırım danışmanlığı sözleşmesi çerçevesinde sunulmaktadır. Burada yer alan sinyal, yorum ve tavsiyeler, herhangi bir yatırım aracının alım satım önerisi ya da getiri vaadi olarak yorumlanmamalıdır. Bu görüşler mali durumunuz ile risk ve getiri tercihlerinize uygun olmayabilir ve sadece burada yer alan bilgilere ve sinyallere dayanarak yatırım kararı verilmesi beklentilerinize uygun sonuçlar doğurmayabilir. Burada yer alan sinyaller, fiyatlar, veriler ve bilgilerin tam ve doğru olduğu garanti edilemez; içerik, haber verilmeksizin değiştirilebilir. Tüm sinyal ve veriler, Gedik Yatırım tarafından güvenilir olduğuna inanılan kaynaklardan alınmıştır. Bu sinyal ve kaynakların kullanılması nedeni ile ortaya çıkabilecek hatalardan ve zararlardan Gedik Yatırım sorumlu değildir."