

Gedik Portföy 'Mevduat Fon Sepeti'

Aralık 2019



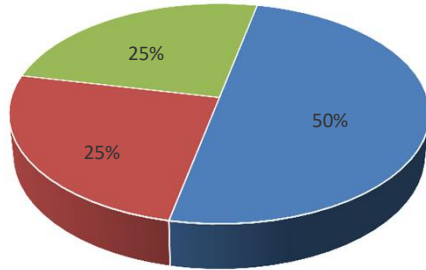
Fon Sepetinin Yatırım Amacı

Mevduat Fon Sepeti, başta mevduat olmak üzere sabit getirili enstrümanlara düşük riskli seçenek arayan yatırımcılar için oluşturuldu. Fon Sepeti, **3 ayı portföy yöneticisinin yönettiği 3 ayı fondan** oluşmaktadır ve Gedik Portföy uzmanlığı ile dizayn edilmiştir.

Fon Sepetinin Stratejisi

Bu varlık dağılımı sepeti **uzun vadeli sabit fon dağılım stratejisini** içerir ve yatırımcının özel bir yatırım kararı almasına gerek yoktur. Zira, portföy yöneticileri farklı stratejiler izleyerek ve beklentilerine göre varlık dağılımlarını sürekli kontrol ederler. Yatırımcının fonları aşağıdaki şekilde dağıtılır: %25 Karma fon, %25 Değişken fon, %50 Borçlanma araçları fonumuzdan oluşmuştur. Karma ve Değişken fonda, hisse senedi, döviz, altın vs. gibi yatırım araçlarından ve VIOP piyasasından yararlanılarak orta-uzun vadede mevduat üstü getiri hedeflenir.

Varlık Dağılımı

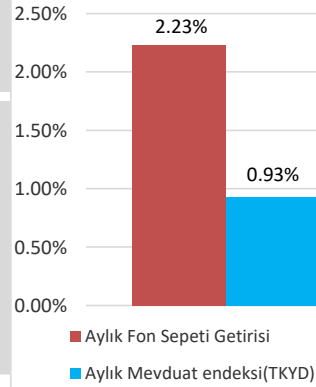


- GYG/GDKF4:Gedik Portföy Borçlanma Araçları Fonu
- GAK/GDKF1:Gedik Portföy Karma Fon
- GPG/GDKF9:Gedik Portföy Birinci Değişken Fon

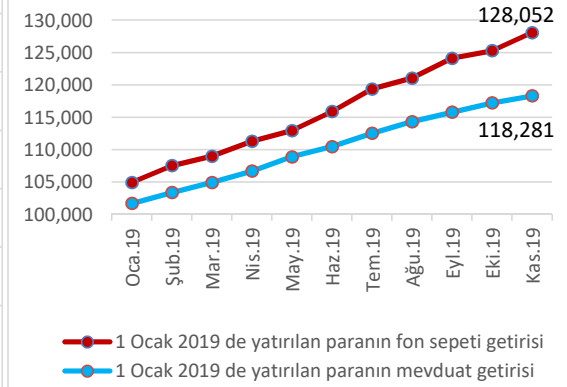
Fon Sepetinin Hedefi

%100 BIST-KYD 1 Aylık Mevduat Endeksi (TL) endeksini makul risk çerçevesinde geçmektedir.

Kasım ayı performans



100 Bin TL ne oldu?



Yatırım fonunun açık adı

GYK/GDKF4:Gedik Portföy Borçlanma Araçları Fonu

GAK/GDKF1:Gedik Portföy Karma Fon

GPG/GDKF9:Gedik Portföy Birinci Değişken Fon

Fonların Karşılaştırma Ölçütleri

%10 Bist KYD 365 günlük kamu borçlanma araçları endeksi+%25 özel sektör borçlanma araçları endeksi+%45 özel sektör borçlanma araçları endeksi değişken +%20 Bist-KYD O/N Repo Endeksi(brüt)

%30 Bist100 Endeksi +%40 KYD Tahvil Bono Endeksi182 Gün +%10 KYD ÖST Endeksi (sabit) +%20 KYD O/N Repo Endeksi (Brüt)

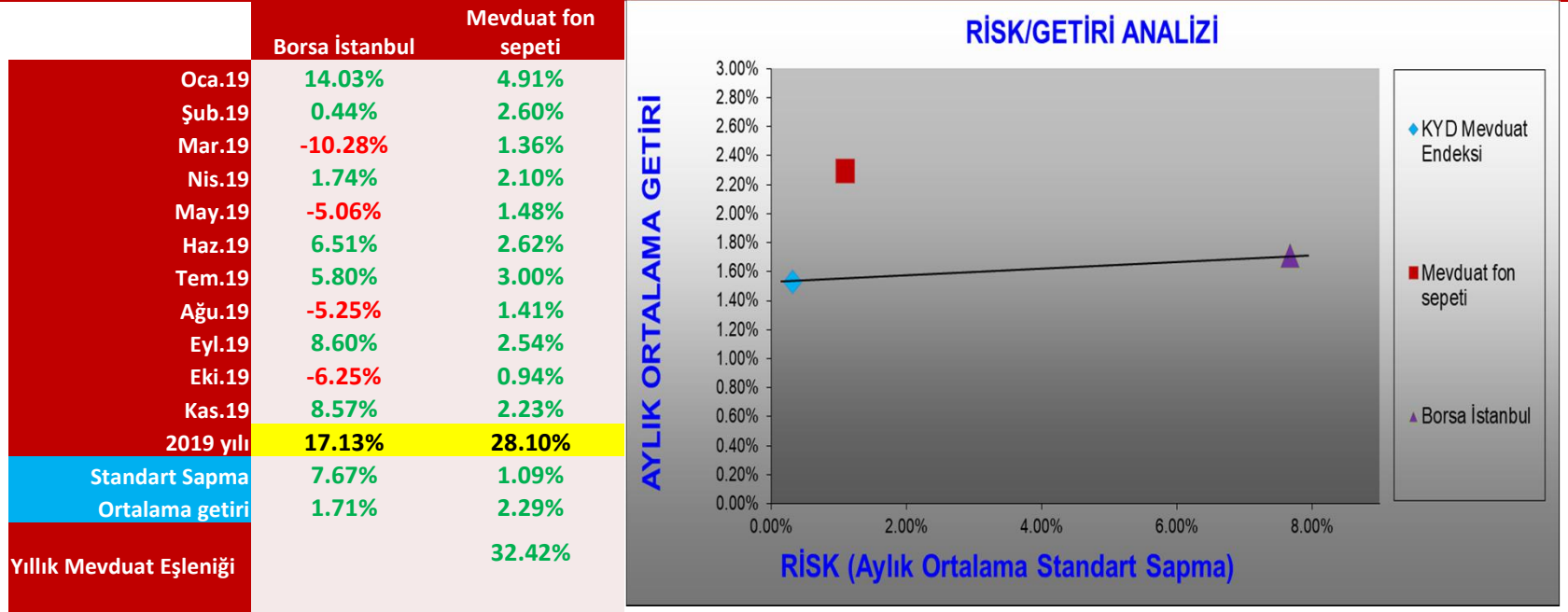
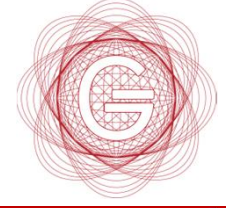
%100 KYD TL Mevduat Endeksi

	Aylık getirisi	2019 getirisi
Mevduat Fon Sepeti	0.94%	25.24%

Risk Ölçeği						
1	2	3	4	5	6	7
Düşük risk						Yüksek risk

Gedik Portföy 'Mevduat Fon Sepeti'

Simülasyon



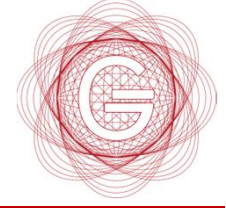
Görüşler:

-Mevduat fon sepeti, yıllık mevduat eşleniği %32,42 olmuştur. Mart, Mayıs, Ağustos, Ekim aylarında borsanın sert düşüşlerinden etkilenmemiştir. Ortalamada aylık %2.29 getiri sağlamıştır.

-2019 da Borsa İstanbul %17.13, KYD Mevduat Endeksi %18.35 artarken Mevduat fon sepeti %28.10 artmayı başardı.

Sonuç:

-Mevduat fon sepeti düşük risk düzeyi ile yüksek getiri hedefinde ilerlemeyi başardı.



Gedik Portföy 'Mevduat Fon Sepeti'

Nasıl İşlem Yapabilirsiniz ?

Mevduat Fon Sepetine yatırım yapmak isteyen yatırımcılarımız, yatırım uzmanları ile görüşebilir veya telefonu arayarak detay bilgi alabilirler.

Vergi Avantajı Var mıdır ?

Evet. Yatırım fonları kendi yaptıkları yatırımlarda stopaj vb. vergi ödemez, yalnızca fon yatırımcısı fon paylarını sattığı gün kazancı üzerinden % 10 stopaj kesilir. Günlük Mevduat ve ON işlemlerinde stopaj oranı % 15'tir ve her gün uygulanır.

*yatırımınıza
güvenli
gelecek*

Fon sepetinin geçmiş dönemine ait getirisi gelecek performansının göstergesi olamaz.

Bu bilgiler ışığında üçüncü şahıslara alıŖ/satıŖ yapmaları yolunda herhangi bir teklifte bulunulmamaktadır.

Bilgi için 0216 453 00 00 (1509-1518) / gedikportfoy@gedik.com

Gedik Portföy Yönetimi A.Ŗ.

Esas Maltepe Ofis Park AltayçeŖme Mah. Çamlı Sok. No:21 Kat:11

Maltepe / İstanbul

Tel: (0216) 377 90 96

Çağrı merkezi: (0216) 453 00 00/ (0216) 453 00 53

Gedikportföy